



## 周佳装饰材料价格信息

品牌	品名	规格型号	等级	单位	价格(元)
莫干山	多层板	1220×2440×5mm E1	优等	平方米	49.00
莫干山	多层板	1220×2440×9mm E1	优等	平方米	59.00
莫干山	多层板	1220×2440×12mm E1	优等	平方米	69.00
莫干山	细木工板	1220×2440×17mm E1	优等	平方米	87.00
莫干山	细木工板	1220×2440×18mm E0	优等	平方米	107.00
莫干山	阻燃板	1220×2440×5mm E1	优等	平方米	65.00
莫干山	阻燃板	1220×2440×9mm E1	优等	平方米	77.00
莫干山	阻燃板	1220×2440×12mm E1	优等	平方米	87.00
莫干山	阻燃板	1220×2440×15mm E1	优等	平方米	107.00
莫干山	阻燃板	1220×2440×18mm	优等	平方米	127.00
龙牌	矿棉板	600×600×14mm	优等	平方米	65.00
龙牌	纸面石膏板	1200×3000×9.5mm	优等	平方米	18.15
龙牌	纸面石膏板	1200×3000×12mm	优等	平方米	20.15
龙牌	耐水石膏板	1200×3000×12mm	优等	平方米	46.50
龙牌	防火石膏板	1200×3000×12mm	优等	平方米	46.50
龙牌	超越安插矿棉板	300×600×15mm	优等	平方米	125.00
龙牌	平贴矿棉板(冰川)	300×600×15mm	优等	平方米	145.00
龙牌	防震烤漆龙骨	平面吊顶	优等	平方米	43.00
龙牌	防震烤漆龙骨	凹槽吊顶	优等	平方米	47.00
龙牌	轻钢龙骨	50型吊顶	优等	平方米	61.50
龙牌	轻钢龙骨	60型吊顶	优等	平方米	72.50
龙牌	轻钢龙骨	75型隔墙	优等	平方米	69.50
生泰	轻钢龙骨	50型吊顶	优等	平方米	59.50
生泰	轻钢龙骨	60型吊顶	优等	平方米	71.50
生泰	轻钢龙骨	75型隔墙	优等	平方米	66.50
生泰	轻钢龙骨	100型隔墙	优等	平方米	88.50
台荣	A级不燃硅酸钙板	1220×2440×8mm	优等	平方米	87.00
台荣	A级不燃硅酸钙板	1220×2440×12mm	优等	平方米	97.00
台荣	A级不燃抗变形吊顶板	610×610×5mm	优等	平方米	46.00
台荣	穿孔防火吸音板	610×1220×6mm	优等	平方米	66.00
宇航	A级不燃硅酸钙板	1220×2440×10mm	优等	平方米	77.00
宇航	A级不燃硅酸钙板	1220×2440×12mm	优等	平方米	87.00
绿航	机拼柳桉木工板	1220×2440×18mm	优等	平方米	77.00
绿航	机拼柳桉多层板	1220×2440×5mm	优等	平方米	47.00
绿航	机拼柳桉多层板	1220×2440×9mm	优等	平方米	67.00
绿航	机拼柳桉多层板	1220×2440×12mm	优等	平方米	77.00
绿航	磷化螺丝	2.5×3.5×0.05mm	优等	千只	49.00
福盛	机拼柳桉木工板	1220×2440×18mm	优等	平方米	73.00
福盛	机拼柳桉多层板	1220×2440×5mm	优等	平方米	38.00
福盛	机拼柳桉多层板	1220×2440×9mm	优等	平方米	48.00
福盛	机拼柳桉多层板	1220×2440×12mm	优等	平方米	58.00
亿龙	B1级阻燃多层板	1220×2440×5mm	优等	平方米	58.00
亿龙	B1级阻燃多层板	1220×2440×9mm	优等	平方米	68.00
亿龙	B1级阻燃多层板	1220×2440×12mm	优等	平方米	78.00
亿龙	B1级阻燃多层板	1220×2440×15mm	优等	平方米	88.00
亿龙	B1级阻燃多层板	1220×2440×18mm	优等	平方米	98.00
福苑	无醛OSB欧松板	1220×2440×9mm	优等	平方米	57.00
福苑	无醛OSB欧松板	1220×2440×12mm	优等	平方米	67.00
福苑	无醛OSB欧松板	1220×2440×15mm	优等	平方米	77.00
福苑	无醛OSB欧松板	1220×2440×18mm	优等	平方米	87.00
林轩	木质环保吸音板	300×2440×15mm	优等	平方米	285.00
林轩	陶铝吸音板防火A级	300×2440×15mm	优等	平方米	315.00
声普利	聚酯纤维吸音板	1220×2440×9mm	优等	平方米	285.00
欧诺兰	穿孔吸音板	1200×2400×12mm	优等	平方米	68.00
朗域	软膜天花	定制尺寸	优等	平方米	1080.00

信息提供: 常州新区周佳物资有限公司

地址: 长贸中心14区11-21号

总经理: 周先生 13906110965 13515253150 电话: 0519-85101150

—— 指导价并非指令性价格, 仅供各方主体在招标投标、工程概预(结)算等工程计价中参考 ——



## 周钢装饰材料价格信息

品牌	品名	规格型号	等级	单位	价格(元)
泰山王	纸面石膏板	1200×2400×9.5mm	优等	平方米	17.55
泰山王	纸面石膏板	1200×2400×12mm	优等	平方米	19.55
泰山王	防潮石膏板	1200×3000×12mm	优等	平方米	43.50
泰山王	防火石膏板	1200×3000×12mm	优等	平方米	43.50
泰山王	轻钢龙骨	50型吊顶	优等	平方米	49.50
泰山王	轻钢龙骨	60型吊顶	优等	平方米	61.50
泰山王	轻钢龙骨	75型隔墙	优等	平方米	59.50
泰山王	PVC天花吊顶板	600×600×0.8mm	优等	平方米	57.00
绿航	轻钢龙骨	50型吊顶	优等	平方米	75.00
绿航	轻钢龙骨	60型吊顶	优等	平方米	87.00
绿航	轻钢龙骨	75型隔墙	优等	平方米	85.00
绿航	轻钢龙骨	100型隔墙	优等	平方米	97.00
菲莫斯	B1阻燃多层板	1220×2440×5mm	优等	平方米	57.00
菲莫斯	B1阻燃多层板	1220×2440×9mm	优等	平方米	67.00
菲莫斯	B1阻燃多层板	1220×2440×12mm	优等	平方米	77.00
菲莫斯	B1阻燃多层板	1220×2440×18mm	优等	平方米	97.00
绿航	B1阻燃多层板	1220×2440×5mm	优等	平方米	60.00
绿航	B1阻燃多层板	1220×2440×9mm	优等	平方米	72.00
绿航	B1阻燃多层板	1220×2440×12mm	优等	平方米	82.00
绿航	B1阻燃多层板	1220×2440×15mm	优等	平方米	102.00
绿航	B1阻燃多层板	1220×2440×18mm	优等	平方米	122.00
青钢 GNG	烤漆龙骨	32型宽平面	优等	平方米	34.50
青钢 GNG	烤漆龙骨	32型宽线槽	优等	平方米	38.50
维卡	PVC户外地板	140×25	优等	平方米	775.00
维卡	PVC户外地板	140×32	优等	平方米	885.00
维卡	露台地板	94×28	优等	平方米	822.00
维卡	平面内墙板	320×5	优等	平方米	322.00
维卡	凹凸天花板	152×11	优等	平方米	175.00
维卡	卡扣天花	100×40	优等	米	47.00
维卡	卡扣天花	60×40	优等	米	25.00
维卡	方通	120×120	优等	米	142.00
维卡	方通	100×50	优等	米	97.00
维卡	方通	75×50	优等	米	85.00
维卡	方通	50×50	优等	米	72.00
维卡	外墙装饰板	100×16	优等	平方米	475.00
维卡	外墙装饰板	100×22	优等	平方米	567.00
维卡	外墙装饰板	150×19	优等	平方米	595.00
维卡	防霉实心龙骨	30×40	优等	平方米	185.00
维卡	庭院围栏-温莎花园A	1500×600	优等	组	2014.00
维卡	庭院围栏-伊顿庄园	1500×600	优等	组	1762.00
橡古	PVC户外地板	140×25	优等	平方米	685.00
橡古	PVC户外地板	140×32	优等	平方米	775.00
浦菲尔	铝方板	600×600×1.0	优等	平方米	162.00
浦菲尔	铝方通	定制 1.0	优等	米	85.00
浦菲尔	铝格栅	45高 0.5厚	优等	米	17.50

信息提供：常州周钢物资有限公司

地址：长贸中心 13 区西首

联系人：周先生 13906110965 13515253150

电话：0519-85101150

—— 指导价格并非指令性价格，仅供各方主体在招标投标、工程概预(结)算等工程计价中参考 ——



## 强龙装饰材料价格信息(C版)

品牌	品名	规格型号	单位	价格(元)	等级
圣戈班杰科	纸面石膏板	2400×1200×9.5mm	平方米	15.30	优等
圣戈班杰科	纸面石膏板	2400×1200×12mm	平方米	17.40	优等
圣戈班杰科	耐水石膏板	2400×1200×9.5mm	平方米	42.00	优等
圣戈班杰科	耐水石膏板	2400×1200×12mm	平方米	48.00	优等
圣戈班杰科	耐火石膏板	2400×1200×9.5mm	平方米	42.00	优等
圣戈班杰科	耐火石膏板	2400×1200×12mm	平方米	48.00	优等
圣戈班杰科	纸面石膏板	2400×1200×9.5mm	平方米	12.80	优等
圣戈班杰科	适能T30保温板	1200×1200×30mm	平方米	258.00	优等
圣戈班杰科	玻璃棉毡	50mm12K	平方米	38.00	优等
圣戈班杰科	轻钢龙骨	50型吊顶	平方米	68.20	优等
圣戈班杰科	轻钢龙骨	60型吊顶	平方米	79.20	优等
圣戈班杰科	轻钢龙骨	75型隔墙	平方米	71.50	优等
圣戈班杰科	轻钢龙骨	100型隔墙	平方米	78.10	优等
圣戈班杰科	轻钢龙骨	直卡式50型吊顶	平方米	42.00	优等
千年舟	多层板	1220×2440×5mm	平方米	48.00	优等
千年舟	多层板	1220×2440×9mm	平方米	58.00	优等
千年舟	多层板	1220×2440×12mm	平方米	68.00	优等
千年舟	多层板	1220×2440×15mm	平方米	78.00	优等
千年舟	细木工板	1220×2440×18mm	平方米	98.00	优等
千年舟	红檀贴面板	1220×2440×3mm	平方米	53.00	优等
千年舟	水曲柳贴面板	1220×2440×3mm	平方米	48.00	优等
千年舟	沙贝利贴面板	1220×2440×3mm	平方米	52.00	优等
千年舟	红橡贴面板	1220×2440×3mm	平方米	55.00	优等
千年舟	红樱桃贴面板	1220×2440×3mm	平方米	53.00	优等
徐达	多层板	1220×2440×9mm	平方米	41.50	优等
徐达	多层板	1220×2440×12mm	平方米	50.43	优等
徐达	细木工板	1220×2440×18mm	平方米	68.30	优等
欧之美	B1级阻燃多层板	1220×2440×5mm	平方米	65.00	优等
欧之美	B1级阻燃多层板	1220×2440×9mm	平方米	75.00	优等
欧之美	B1级阻燃多层板	1220×2440×12mm	平方米	85.00	优等
欧之美	B1级阻燃多层板	1220×2440×15mm	平方米	95.00	优等
欧之美	B1级阻燃多层板	1220×2440×18mm	平方米	105.00	优等
欧之美	B1级阻燃细木工板	1220×2440×18mm	平方米	105.00	优等
北新	矿棉吸音天花板	天籟14mm厚	平方米	28.00	优等
中庸	高级洁净天花板	603×603×9mm	平方米	65.00	优等
金特	好彩天花板	603×603/595×595mm	平方米	45.00	优等
大发	烤漆龙骨	32mm高	平方米	29.00	优等
大发	烤漆龙骨	28mm高线槽型	平方米	32.00	优等
赛盟	木质吸音板	15mm厚	平方米	290.00	优等
赛盟	木质吸音板(B级防火)	15mm厚	平方米	450.00	优等
金义瑞	聚酯纤维吸音板	9mm厚	平方米	250.00	优等

信息提供：常州新区强龙物资有限公司 地址：常州市长江自由贸易中心14区24-42号  
 联系人：路建伟 陈康义 电话：0519-85105968 85159630

—— 指导价格并非指令性价格，仅供各方主体在招标投标、工程概预(结)算等工程计价中参考 ——



# 保利管道系列产品价格信息

“保利”牌PP-R管材 (件)

单价: 元/米、只

名称	规格(mm)	单价	名称	规格(mm)	单价	名称	规格(mm)	单价	名称	规格(mm)	单价
PN1.25 冷水管 S5	Φ20×2.0	9.76	PN1.6 冷水管 S4	Φ20×2.3	10.18	PN2.0 热水管 S3.2	Φ20×2.8	17.42	PN2.5 热水管 S2.5	Φ20×3.4	19.24
	Φ25×2.3	15.08		Φ25×2.8	16.08		Φ25×3.5	26.52		Φ25×4.2	27.69
	Φ32×2.9	23.66		Φ32×3.6	26.20		Φ32×4.4	42.12		Φ32×5.4	46.67
	Φ40×3.7	39.26		Φ40×4.5	45.31		Φ40×5.5	66.17		Φ40×6.7	70.07
	Φ50×4.6	58.11		Φ50×5.6	67.88		Φ50×6.9	95.81		Φ50×8.3	108.55
	Φ75×6.8	125.58		Φ75×8.4	149.56		Φ75×10.3	238.94		Φ75×12.5	316.94
	Φ110×10.0	292.50		Φ110×12.3	318.94		Φ110×15.1	437.19		Φ110×18.3	682.50
直接	Φ20	2.34	三通	Φ20	4.29	异径 三通	Φ25×20	6.63	内丝 三通	Φ20×1/2	23.27
	Φ25	3.25		Φ25	6.50		Φ32×20	10.79		Φ25×1/2	29.38
	Φ32	5.33		Φ32	11.70		Φ32×25	11.83		Φ32×1/2	39.39
	Φ40	8.71		Φ40	18.46		Φ40×25	20.67		Φ20×3/4	35.75
90° 弯头	Φ20	3.25	异径 接头	Φ25×20	2.86	内丝 弯头	Φ20×1/2	23.66	截止阀	Φ20	76.44
	Φ25	4.94		Φ32×20	4.03		Φ25×1/2	27.04		Φ25	107.90
	Φ32	7.93		Φ32×25	5.59		Φ32×1/2	39.39		Φ32	113.36
	Φ40	15.73		Φ40×25	12.22		Φ20×3/4	35.23		Φ40	197.99

“保利”牌PP-R稳态管、铜管

单价: 元/米

名称	规格(mm)	单价	名称	规格(mm)	单价
PN2.0 稳态管 S3.2	Φ20×2.8	23.01	PP-R铜管	Φ20×3.4	65.78
	Φ25×3.5	38.74		Φ25×4.2	86.71
	Φ32×4.4	50.96		Φ32×5.4	134.55

“保利”牌PVC-U电工套管 (件)

单价: 元/米、只

名称	规格(mm)	单价	名称	规格(mm)	单价	名称	规格(mm)	单价			
轻型 线管	Φ16	1.59	中型 线管	Φ16	2.02	重型 线管	Φ16	2.63	杯梳	Φ16	0.49
	Φ20	2.21		Φ20	2.49		Φ20	2.99		Φ20	0.53
	Φ25	3.43		Φ25	3.43		Φ25	4.19		Φ25	0.75
	Φ32	5.37		Φ32	6.33		Φ32	7.80	束节	Φ16	0.30
	Φ40	7.79		Φ40	8.57		Φ40	10.40		Φ20	0.36

“保利”牌PVC-U排水管材 (件)

单价: 元/米、只

名称	规格(mm)	单价	名称	规格(mm)	单价	名称	规格(mm)	单价	名称	规格(mm)	单价
国标 排水管	Φ50×2.0	11.38	螺旋 消音管	Φ75×2.3	21.19	雨水管	Φ75	15.05	立管 检查口	Φ50	5.81
	Φ75×2.3	19.71		Φ110×3.2	40.27		Φ110	23.87		Φ75	9.45
	Φ110×3.2	36.24		Φ160×4.0	83.81		Φ160	46.01		Φ110	18.49
	Φ160×4.0	72.67		瓶型 三通	Φ110×50		20.46	S弯		Φ50	10.99
	Φ200×5.0	110.19	Φ110×75	21.97	P弯	Φ50	8.88	伸缩节	Φ75	8.29	
顺水 三通	Φ50	4.29	90° 弯头 (带检)	Φ50	4.78	异径 顺水 三通	Φ75×50		7.92	Φ110	18.72
	Φ75	9.44		Φ75	7.70		Φ110×50		12.58	异径 管接	Φ75×50
	Φ110	19.51		Φ110	14.69		Φ110×75	13.68	Φ110×50	5.15	
	Φ160	52.95		Φ160	43.43		Φ160×110	44.60	管箍	Φ110	6.79

“保利”牌地暖管材

单价: 元/米

名称	规格(mm)	单价	名称	规格(mm)	单价	名称	规格(mm)	单价	名称	规格(mm)	单价
PERT 地暖管	Φ16×2.0	8.71	PEXB 地暖管	Φ16×2.0	8.19	PERT 阻氧管	Φ16×2.0	19.76	铝塑管	Φ16	18.04
	Φ20×2.0	11.31		Φ20×2.0	10.27		Φ20×2.0	27.82		Φ20	24.15

“保利”牌地源热泵管材 (件)

单价: 元/米

名称	规格(mm)	单价	名称	规格(mm)	单价	名称	规格(mm)	单价	名称	规格(mm)	单价
地源 热泵 管材	25×2.3	5.80	单U	25	46.00	双U	25	78.00	地源 热泵 分水器	FS120-3-3/4	117.91
	32×3.0	9.50		32	58.00		32	87.00		FS120-4-3/4	157.30
	40×3.7	14.70								FS120-5-1/2	184.60

“保利”牌虹吸雨水、同层排水

单价: 元/米

名称	规格(mm)	单价	名称	规格(mm)	单价	名称	规格(mm)	单价	名称	规格(mm)	单价
HDPE 排水 管材	Φ50×3.0	30.90	45° Y形 三通	Φ50	41.73	偏心 变径	Φ110×90	57.85	45° 弯头	Φ90	63.31
	Φ110×4.2	94.95		Φ110	218.01		Φ160×110	120.22		Φ110	89.31
	Φ160×6.2	204.99		Φ160	562.58		苏维脱	Φ110		1131.00	雨水斗

信息提供: 爱康企业集团常州营销中心 地址: 中吴大道兰陵尚品22-6

联系人: 姜亚东 13376265800

电话: 0519-86754355 传真: 0519-86757105

—— 指导价格并非指令性价格, 仅供各方主体在招标投标、工程概预(结)算等工程计价中参考 ——



## 大王椰板材价格信息

品牌	品名	规格型号	等级	单位	价格(元)
大王椰	多层板	1220×2440×5mm	优等	平方米	34.50
大王椰	多层板	1220×2440×9mm	优等	平方米	46.30
大王椰	多层板	1220×2440×12mm	优等	平方米	56.80
大王椰	多层板	1220×2440×15mm	优等	平方米	67.00
大王椰	多层板	1220×2440×18mm	优等	平方米	78.80
大王椰	纸面石膏板	1220×2440×9.5mm	优等	平方米	13.20
大王椰	纸面石膏板	1220×2440×12mm	优等	平方米	15.20
大王椰	耐水石膏板	1220×2440×9.5mm	优等	平方米	34.60
大王椰	防水石膏板	1220×2440×9.5mm	优等	平方米	36.60
大王椰	杉木细木工板	18mm 特等	E0	平方米	70.80
大王椰		18mm 全方	E1	平方米	65.80
大王椰		16.5mm 经济型	E1	平方米	56.20
大王椰		16.5mm 工程板	E1	平方米	51.50
大王椰		13.5mm 优等	E1	平方米	51.50
大王椰	进口马六甲	17mm 优等	E1	平方米	56.80
大王椰	杉木集成版	18mm 优等	E1	平方米	60.90
大王椰	生态集成版	18mm 优等	E1	平方米	60.90
大王椰	马六甲双白防火板	18mm 优等	E1	平方米	76.90
大王椰	三聚氢胺免漆板	18mm 优等	E0	平方米	99.00
大王椰	水曲柳(直/花纹)	3.0 杂木精品(天然皮)	E1	平方米	28.60
大王椰	沙比利(直/花纹)		E1	平方米	28.60
大王椰	红樱桃(直/花纹)		E1	平方米	30.80
大王椰	红橡直纹		E1	平方米	33.90
大王椰	红檀		E1	平方米	33.90
大王椰	美国樱桃花纹		E1	平方米	47.10
大王椰	枫木雀眼		E1	平方米	144.20
大王椰	印尼黑檀	3.6 杂木精品(天然皮)	E1	平方米	121.20
大王椰	麦哥利强影		E1	平方米	57.20
大王椰	缅甸红木		E1	平方米	85.80
大王椰	轻钢龙骨	50 型吊顶	优等	平方米	55.00
大王椰	轻钢龙骨	60 型吊顶	优等	平方米	65.00
大王椰	轻钢龙骨	75 型隔墙	优等	平方米	60.00
大王椰	轻钢龙骨	80 型隔墙	优等	平方米	80.00
大王椰	B1 级阻燃多层板	1220×2440×5mm	优等	平方米	56.00
大王椰	B1 级阻燃多层板	1220×2440×9mm	优等	平方米	66.00
大王椰	B1 级阻燃多层板	1220×2440×12mm	优等	平方米	76.00
大王椰	B1 级阻燃多层板	1220×2440×15mm	优等	平方米	86.00
大王椰	B1 级阻燃细木工板	1220×2440×18mm	优等	平方米	96.00

信息提供：常州龙海装饰材料有限公司 杭州大王椰控股集团有限公司  
 地址：常州长江自由贸易中心十五区南首 15-34 联系人：仲先生 15951204986  
 电话：0519-85178177 网址：<http://www.dwywooden.com>

—— 指导价格并非指令性价格，仅供各方主体在招标投标、工程概预(结)算等工程计价中参考 ——



## 兔宝宝装饰材料价格信息

品牌	品名	规格型号	等级	单位	价格(元)
兔宝宝板材类	多层板	1220×2440×5mm E0	优等	平方米	53.00
	多层板	1220×2440×9mm E0	优等	平方米	65.00
	多层板	1220×2440×12mm E0	优等	平方米	75.00
	顺芯板	1220×2440×9mm E0	优等	平方米	55.00
	顺芯板	1220×2440×12mm E0	优等	平方米	62.00
	顺芯板	1220×2440×15mm E0	优等	平方米	72.00
	阻燃板 (B1 级阻燃)	1220×2440×5mm E0	优等	平方米	65.00
	阻燃板 (B1 级阻燃)	1220×2440×9mm E0	优等	平方米	75.00
	阻燃板 (B1 级阻燃)	1220×2440×12mm E0	优等	平方米	85.00
	阻燃板 (B1 级阻燃)	1220×2440×15mm E0	优等	平方米	95.00
	阻燃板 (B1 级阻燃)	1220×2440×18mm E0	优等	平方米	110.00
	沙比利贴面板	1220×2440×3mm E0	优等	平方米	58.00
	泰柚贴面板	1220×2440×3mm E0	优等	平方米	62.00
	细木工板	1220×2440×18mm E0	优等	平方米	118.00
	三聚氰胺免漆板 (马六甲)	1220×2440×18mm E0	优等	平方米	128.00
	三聚氰胺免漆板 (杉木芯)	1220×2440×18mm E0	优等	平方米	130.00
	三聚氰胺免漆板 (顺芯基材)	1220×2440×18mm E0	优等	平方米	135.00
三聚氰胺免漆板 (除醛系列)	1220×2440×18mm 除醛	优等	平方米	152.00	
兔宝宝轻钢龙骨	轻钢龙骨	50 国标吊顶	优等	平方米	65.00
	轻钢龙骨	60 国标吊顶	优等	平方米	75.00
	轻钢龙骨	75 国标隔墙	优等	平方米	72.00
	轻钢龙骨	100 国标隔墙	优等	平方米	85.00
兔宝宝石膏板	纸面石膏板	2400×1200×9.5mm	优等	平方米	17.30
	纸面石膏板	2400×1200×12mm	优等	平方米	19.50
	耐潮石膏板	2400×1200×9.5mm	优等	平方米	46.00
	耐潮石膏板	2400×1200×12mm	优等	平方米	56.00
	耐火石膏板	2400×1200×9.5mm	优等	优等	46.00
	耐火石膏板	2400×1200×12mm	优等	优等	56.00
兔宝宝木门木饰面	免漆套装门 (简欧系列平板门)	按现场测量尺寸 (颜色随意)	优等	樘	1888.00
	免漆套装门 (内凹造型门)	按现场测量尺寸 (颜色随意)	优等	樘	1988.00
	免漆套装门 (外加线条造型门)	按现场测量尺寸 (颜色随意)	优等	樘	2188.00
	烤漆门 (简欧系列平板门)	按现场测量尺寸 (颜色木皮随意)	优等	樘	2288.00
	烤漆门 (内凹造型门)	按现场测量尺寸 (颜色木皮随意)	优等	樘	2388.00
	烤漆门 (外加线条造型门)	按现场测量尺寸 (颜色木皮随意)	优等	樘	2688.00
兔宝宝地板类	强化地板 DM520 (银福居水晶系列)	810×131×12	优等	平方米	238.00
	强化地板 DM571 (银福居雨丝系列)	808×149.5×12	优等	平方米	245.00
	强化地板 DM9211 (银福居富阔系列)	1218×170×12	优等	平方米	256.00
	多层实木地板 (司甫红檀)	910×125×15/0.6	优等	平方米	328.00
	多层实木地板 (红日云海)	1210×165×15/2.0	优等	平方米	450.00
	多层实木地板 (琥珀橡木)	910×125×15/2.0	优等	平方米	436.00
	多层实木超耐磨面地板 TUB-601P	910×127×15	优等	平方米	358.00
	实木地板 (番龙眼)	910×122×18	优等	平方米	318.00
	实木地板 (菠萝格)	910×124×18	优等	平方米	460.00
	实木地板 (爵士迷情-栋木)	910×125×18	优等	平方米	585.00
	汤浩斯地暖地板 (爵士迷情2)	910×125×15/2.0	优等	平方米	870.00
	汤浩斯地暖地板 (西恩那小镇)	1200×160×15/2.0	优等	平方米	916.00
拼花地板	450×450×15/2.0	优等	平方米	1860.00	
兔宝宝定制衣柜书柜	开门柜	定制	优等	平方米	1699.00
	移门柜	定制	优等	平方米	1388.00

因版面有限, 详情请至专卖店咨询

信息提供: 常州康和板材有限公司

地址: 长贸中心 14 区东首

联系人: 张先生 13606141220 陈先生 13606141116

电话: 0519-85105888

—— 指导价格并非指令性价格, 仅供各方主体在招标投标、工程概预(结)算等工程计价中参考 ——



## 捷骏装饰材料价格信息

品牌	品名	规格型号	等级	单位	价格(元)
金福湘	机拼细木工板 E0	1220×2440×18mm	优等	平方米	106.00
福湘	机拼细木工板	1220×2440×18mm	优等	平方米	86.00
福湘	红橡贴面板	1220×2440×3mm	优等	平方米	58.00
福湘	沙比利贴面板	1220×2440×3mm	优等	平方米	52.00
福湘	樱桃木贴面板	1220×2440×3mm	优等	平方米	53.00
福湘	机拼柳桉多层板	1220×2440×9mm	优等	平方米	68.00
福湘	机拼柳桉多层板	1220×2440×12mm	优等	平方米	80.00
福湘	机拼柳桉多层板	1220×2440×15mm	优等	平方米	90.00
春林森	细木工板	1220×2440×18mm	优等	平方米	58.00
博罗(拉法基)	轻钢龙骨	50 吊顶	优等	平方米	59.80
博罗(拉法基)	轻钢龙骨	60 吊顶	优等	平方米	69.50
博罗(拉法基)	轻钢龙骨	75 隔墙	优等	平方米	66.50
博罗(拉法基)	轻钢龙骨	100 隔墙	优等	平方米	91.50
博罗(拉法基)	烤漆龙骨	32H	优等	平方米	32.00
博罗(拉法基)	凹槽龙骨	32H	优等	平方米	38.00
博罗(拉法基)	普通石膏板	3000×1200×9.5mm	优等	平方米	15.85
博罗(拉法基)	普通石膏板	3000×1200×12mm	优等	平方米	18.75
博罗(拉法基)	普通石膏板	3000×1200×18mm	优等	平方米	32.40
博罗(拉法基)	防潮石膏板	3000×1200×9.5mm	优等	平方米	41.25
博罗(拉法基)	防潮石膏板	3000×1200×12mm	优等	平方米	43.75
博罗(拉法基)	防火石膏板	3000×1200×12mm	优等	平方米	47.25
博罗(拉法基)	丽声吸音板	1200×2400×12mm	优等	平方米	110.00
博罗(拉法基)	饰面板	600×600×7mm	优等	平方米	65.00
博罗(拉法基)	百利石膏板	1200×2400×9.5mm	优等	平方米	15.50
泰山	轻钢龙骨	50 国标吊顶	优等	平方米	53.00
泰山	轻钢龙骨	60 国标吊顶	优等	平方米	61.00
泰山	轻钢龙骨	75 国标隔墙	优等	平方米	61.00
泰山	普通石膏板	2400×1200×9.5mm	优等	平方米	13.50
泰山	普通石膏板	2400×1200×12mm	优等	平方米	15.50
泰山	耐潮石膏板	2400×1200×9.5mm	优等	平方米	35.00
泰山	装饰石膏板	603×603×8	优等	平方米	22.00
宏茂	轻钢龙骨	50 国标吊顶	优等	平方米	47.00
宏茂	轻钢龙骨	60 国标吊顶	优等	平方米	57.50
宏茂	轻钢龙骨	75 国标隔墙	优等	平方米	54.50
天时	烤漆龙骨	32 型	优等	平方米	28.50
天时	烤漆龙骨	38 型	优等	平方米	32.50
天时	立体凹槽烤漆龙骨	38 型	优等	平方米	42.00
亿特	机拼阻燃多层板	1220×2440×9mm	优等	平方米	60.00
亿特	机拼阻燃多层板	1220×2440×12mm	优等	平方米	78.00
亿特	机拼阻燃多层板	1220×2440×15mm	优等	平方米	95.00
亿特	机拼阻燃多层板	1220×2440×18mm	优等	平方米	115.00
埃特尼特	佳美板	1220×2440×9mm	优等	平方米	300.00
埃特尼特	佳美板	1220×2440×12mm	优等	平方米	360.00
埃特尼特	佳壁板	1220×2440×9mm	优等	平方米	120.00
埃特尼特	佳壁板	1220×2440×12mm	优等	平方米	150.00
星牌	矿棉板	600×600×14mm	优等	平方米	67.00

信息提供: 常州捷骏装饰材料有限公司 地址: 长江自由贸易中心 27 区 12-20 号  
 联系人: 张国伟 13951217302 电话: 0519-85159121 传真: 0519-89882358

—— 指导价格并非指令性价格, 仅供各方主体在招标投标、工程概预(结)算等工程计价中参考 ——



## 绿意紫蜂抗震支吊架价格信息

编号	名称	规格型号	单位	单价(元)	编号	名称	规格型号	单位	单价(元)
TS065	单管侧向抗震支吊架	DN65	套	1400.00	TLS065	常温水管单管双向抗震支吊架	DN65	套	2110.00
TS080		DN80		1458.00	TLS080		DN80		2262.00
TS100		DN100		1520.00	TLS100		DN100		2322.00
TS125		DN125		1648.00	TLS125		DN125		2488.00
TS150		DN150		1865.00	TLS150		DN150		2855.00
TS200		DN200		2248.00	TLS200		DN200		3382.00
TS250		DN250		2555.00	TLS250		DN250		3565.00
TS300		DN300		2766.00	TLS300		DN300		3850.00
TZ100	多管共架侧向抗震支吊架	2×DN100	套	2278.00	TLZ100	多管共架双向抗震支吊架	2×DN100	套	3423.00
TZ150		2×DN150		2797.00	TLZ150		2×DN150		4252.00
TZ200		2×DN200		3372.00	TLZ200		2×DN200		5073.00
TD40	电缆桥架侧向抗震支吊架	100×100,200×100(40Kg/m)	套	1670.00	TLD40	电缆桥架双向抗震支吊架	100×100,200×100(40Kg/m)	套	2288.00
TD60		300×100(60Kg/m)		1808.00	TLD60		300×100(60Kg/m)		2518.00
TD100		300×150,400×100,500×100(100Kg/m)		1995.00	TLD100		300×150,400×100,500×100(100Kg/m)		2750.00
TD120		400×150,600×100(120Kg/m)		2156.00	TLD120		400×150,600×100(120Kg/m)		3020.00
TD160		400×200,800×100,500×150(160Kg/m)		2425.00	TLD160		400×200,800×100,500×150(160Kg/m)		3125.00
TD200		500×200,600×150(200Kg/m)		2485.00	TLD200		500×200,600×150(200Kg/m)		3378.00
TD240		600×200,800×150(240Kg/m)		2735.00	TLD240		600×200,800×150(240Kg/m)		3520.00
TD320		800×200,1000×150(320Kg/m)		3247.00	TLD320		800×200,1000×150(320Kg/m)		3928.00
TF200	矩形风管侧向抗震支吊架	底 500×高 (200-300)	套	2192.00	TLF200	矩形风管双向抗震支吊架	底 500×高 (200-300)	套	2765.00
TF300		底 630×高 (200-300)		2423.00	TLF300		底 630×高 (200-300)		3062.00
TF400		底 800×高 (200-400)		2542.00	TLF400		底 800×高 (200-400)		3255.00
TF500		底 1000×高 (200-400)		2699.00	TLF500		底 1000×高 (200-400)		3348.00
TF600		底 1250×高 (250-400)		2835.00	TLF600		底 1250×高 (250-400)		3483.00
TF700		底 1400×高 (400-500)		2930.00	TLF700		底 1400×高 (400-500)		3600.00
TF800		底 1500×高 (400-500)		2988.00	TLF800		底 1500×高 (400-500)		3725.00
TF900		底 1600×高 (400-500)		3070.00	TLF900		底 1600×高 (400-500)		3930.00
TF1000		底 1800×高 (400-500)		3183.00	TLF1000		底 1800×高 (400-500)		3995.00
TF1200		底 2000×高 (400-600)		3423.00	TLF1200		底 2000×高 (400-600)		4070.00
TF1500		底 2200×高 (400-600)		3582.00	TLF1500		底 2200×高 (400-600)		4183.00
TF2000		底 2500×高 (400-600)		3935.00	TLF2000		底 2500×高 (400-600)		4492.00
TF2500		底 2500×高 (800-1000)		3976.00	TLF2500		底 2500×高 (800-1000)		4558.00
TF3000		底 3000×高 1000		4325.00	TLF3000		底 3000×高 1000		5015.00

- 备注：1. 此价格基于在混凝土结构多层厂房住宅进行核算，钢结构和独栋混凝土厂房根据现场情况定价，价格增加10%-20%；  
 2. 单管支撑的价格，以管道与楼板间的距离为1米的情况下进行的核算；  
 3. 风管支撑的价格，以风管的底部与楼板间的距离为1.5米的情况下进行的核算，风管的规格以截面积区分，横架槽钢以风管的底长为准一边放15厘米长度；  
 4. 桥架支撑的价格，以桥架底部距楼板底的高度为1米的高度的情况下进行的核算；规格以桥架电缆的荷载进行区分；  
 5. 多管组合支撑的价格，以吊杆槽钢长度为1.0米的条件下进行的核算，规格以多管道共架的荷载进行区分；  
 6. 此价格不包括立管的价格的核算；立管的核算价格在此价格的基础上上浮10%到20%左右；根据实际情况计算价格。

信息提供：绿意紫蜂（江苏）建筑科技有限公司      地址：常州新北区三井工业园昆仑路9号  
 联系人：张先生 13506114823      电话：0519-86760488

—— 指导价格并非指令性价格，仅供各方主体在招标投标、工程概预(结)算等工程计价中参考 ——





## ★伟星管工程塑胶管道产品价格信息

材料名称	规格型号	价格(元/米)	材料名称	规格型号	价格(元/米)	材料名称	规格型号	价格(元/米)
<b>伟星 PPR 管材</b>								
PP-R 管材 S4 (灰色)	D20×2.3	10.31	PP-R 管材 S4 (灰色)	D75×8.4	150.75	PP-R 管材 S3.2 (灰色)	D40×5.5	55.61
	D25×2.8	16.31		D90×10.1	217.94		D50×6.9	87.53
	D32×3.6	26.31		D110×12.3	323.81		D63×8.6	136.44
	D40×4.5	45.57	D20×2.8	13.28	D75×10.3		178.49	
	D50×5.6	68.83	D25×3.5	21.29	D90×12.3		255.92	
	D63×7.1	110.78	D32×4.4	33.39	D110×15.1		383.42	
<b>伟星 PVC-U (-5°) 电工套管</b>								
电工套管 (轻型)	D16	1.46	电工套管 (中型)	D16	1.82	电工套管 (重型)	D16	2.24
	D20	2.04		D20	2.53		D20	3.06
	D25	2.93		D25	3.55		D25	4.25
	D32	4.19		D32	5.45		D32	6.23
<b>伟星 PVC-U 排水管</b>								
排水管材	D50×2.0	8.62	螺旋消音 管材	D75×2.3	15.88	雨水管材	D50×1.8	7.45
	D63×2.1	11.04		D110×3.2	32.00		D75×1.9	12.26
	D75×2.3	14.80		D160×3.8	65.00		D110×2.3	20.50
	D110×3.2	27.50	D75×5.0	18.95	D110×2.1		19.45	
	D160×4.0	54.60	D110×6.0	38.70	D110×2.5		22.78	
	D200×4.9	88.68	D160×7.0	78.48	D160×2.8		39.52	
座便移位器专用管	D110	47.88	高层耐压排水管	D110×4.0	43.10	高层耐压排水管	D110×4.2	45.00
<b>伟星 PVC-U 同层排水管件</b>								
立管集水器	D110	48.24	插式顺水三通	D110	16.31	插式顺水四通	D110	21.89
排水汇集器	D75×50	112.96	单通道地漏	D50	84.7	二次排水地漏	D25	9.39
<b>伟星 HDPE 虹吸、同层排水管</b>								
HDPE 同层 排水管 S12.5 (5米/根)	D40×3.0	16.96	HDPE 同层 排水管 S12.5 (5米/根)	D75×3.0	31.91	HDPE 同层 排水管 S12.5 (5米/根)	D160×6.2	133.72
	D50×3.0	20.59		D90×3.5	44.45		D200×7.7	209.44
	D56×3.0	24.63		D110×4.2	62.79		D315×12.1	508.70
	D63×3.0	28.22		D125×4.8	86.77			
球形四通	D110	210.80	膨胀伸缩节	D110	84.57	电熔管箍	D110	32.13
虹吸雨水斗	D56	1080.00	虹吸雨水斗	D90	1120.00	虹吸雨水斗	D125	1240.00
<b>伟星 PE(100) 给水管</b>								
PE(100) 给水管 (PN1.6)	D25×2.3	5.80	PE(100) 给水管 (PN1.6)	D140×12.7	166.94	PE(100) 给水管 (PN1.0)	D63×3.8	24.29
	D32×3.0	9.45		D160×14.6	215.48		D75×4.5	34.21
	D40×3.7	15.43		D180×16.4	281.86		D90×5.4	46.73
	D50×4.6	22.47		D200×18.2	343.18		D110×6.6	69.30
	D63×5.8	35.88		D225×20.5	434.29		D125×7.4	88.81
	D75×6.8	50.15		D250×22.7	535.28		D140×8.3	112.83
	D90×8.2	68.33		D280×25.4	679.92		D160×9.5	145.60
	D110×10.0	101.45		D315×28.6	850.15		D180×10.7	187.15
D125×11.4	131.87	D355×32.2	1078.24	D200×11.9	227.27			
<b>伟星 PE-RT 采暖用管材 (本色) 管材、管件</b>								
PE-RT 采 暖用管材 S4 (本色)	D16×2.0	6.34	PE-RT 采暖用 管材 S5 (本色)	D20×2.0	7.76	智能分水器	1×20	177.10
	D20×2.3	8.78		D25×2.3	11.23	智能分水器 (组合式)	1×16、1×20	218.50
	D25×2.8	14.13		活接式球阀	25×1	161.00	活接式过滤阀	25×1
<b>伟星 PE 地源热泵专用管材、管件</b>								
地源热泵 管道 (SDR11)	D25×2.3	5.80	单 U 承插式 接头	D25	26.36	承插式直接	D32	1.78
	D32×3.0	9.20		D32	31.05	承插式管帽	D32	1.62
<b>伟星 HDPE 双壁波纹管</b>								
内径系列 SN4(S1)	ID225	81.50	内径系列 SN8(S2)	ID225	106.40	外径系列 SN4(S1)	OD250	80.20
	ID300	131.30		ID300	181.10		OD315	123.30
	ID400	200.90		ID400	273.40		OD400	193.70
	ID500	337.30		ID500	436.80		OD160	59.40
	ID600	464.40		ID600	638.60	OD250	98.60	
	ID800	892.10		ID800	1111.50	OD315	164.30	
	ID100	1675.80		ID100	1889.60	OD400	229.30	
	<b>伟星钢丝网骨架 PE 复合管道 (SRCP)</b>							
压力等级 PN1.6	D50	43.67	压力等级 PN1.6	D160	207.75	压力等级 PN1.6	D355	777.64
	D63	61.78		D200	269.07		D400	860.56
	D75	74.56		D225	340.21		D450	1065.03
	D90	92.98		D250	435.69		D500	1319.34
	D110	123.96		D315	648.66			

信息提供: 常州市聚弘新型建材有限公司 (伟星管常州/南通区域总代理)

联系人: 冷先生 13951226898 电话: 0519-89189782 传真: 0519-89189782-803

网 址: <http://www.czguandao.com> <http://www.china-pipes.com>

—— 指导价格并非指令性价格, 仅供各方主体在招标投标、工程概预(结)算等工程计价中参考 ——



## 北京龙达抗震支吊架系统价格信息

名称	规格型号	单价 (元/套)	名称	规格型号	单价 (元/套)	名称	规格型号	单价 (元/套)
单管 侧向支撑 (T)	DN65	844.00	矩形风管 侧向支撑 (T)	0.4m <sup>2</sup>	1451.00	矩形风管 双向支撑 (T+L)	0.4m <sup>2</sup>	2380.00
	DN80	847.00		0.5m <sup>2</sup>	1511.00		0.5m <sup>2</sup>	2440.00
	DN100	908.00		0.6m <sup>2</sup>	1568.00		0.6m <sup>2</sup>	2497.00
	DN125	938.00		0.7m <sup>2</sup>	1591.00		0.7m <sup>2</sup>	2523.00
	DN150	993.00		0.8m <sup>2</sup>	1591.00		0.8m <sup>2</sup>	2523.00
	DN200	1065.00		0.9m <sup>2</sup>	1639.00		0.9m <sup>2</sup>	2567.00
	DN250	1115.00		1.0m <sup>2</sup>	1685.00		1.0m <sup>2</sup>	2615.00
	DN300	1203.00		1.2m <sup>2</sup>	2150.00		1.2m <sup>2</sup>	3082.00
	DN350	1302.00		1.5m <sup>2</sup>	2150.00		1.5m <sup>2</sup>	3082.00
单管 双向支撑 (T+L)	DN65	1299.00	多管组合 侧向支撑 (T)	2.0m <sup>2</sup>	2150.00	多管组合 双向支撑 (T+L)	2.0m <sup>2</sup>	3082.00
	DN80	1302.00		2.5m <sup>2</sup>	2267.00		2.5m <sup>2</sup>	3199.00
	DN100	1364.00		3.0m <sup>2</sup>	2267.00		3.0m <sup>2</sup>	3199.00
	DN125	1394.00		2管组合	1743.00		2管组合	2672.00
	DN150	1458.00		3管组合	1909.00		3管组合	2838.00
	DN200	1530.00		4管组合	2074.00		4管组合	3006.00
	DN250	1580.00		5管组合	2242.00		5管组合	3171.00
	DN300	1667.00		6管组合	2408.00		6管组合	3337.00
	DN350	1766.00		电缆桥架侧向支撑 (T)	1258.00		电缆桥架双向支撑 (T+L)	2187.00

注：表面镀锌处理。实际造价根据项目实际情况以施工图设计为准，此单位面积造价仅供参考。

公司专业批发安装抗震支架系统！品牌介绍：龙达成品支架系统立足于中国，总部位于北京市大兴区，拥有自己的全资工厂。专业生产装配式成品综合支吊架、机电抗震支吊架、电气桥架、预埋槽道等系列产品。龙达支架解决方案包括：策划服务、技术服务、项目支持、售后支持以及产品的质量保障。为顾客设计精良产品，以及优越的解决方案。

### “共同”环压式薄壁不锈钢水管

### “逸通”聚丙烯 (PP) 超静音排水管价格信息

公称口径 (mm)	壁厚 (mm)	单价 (元/米)	公称口径 (mm)	壁厚 (mm)	单价 (元/米)	品名规格	单价 (元/米)	品名规格	单价 (元/米)
15	0.8	23.71	80	2.0	351.99	超静音排水管 50×3.2	36.00	正三通 Φ110	81.93
20	1.0	41.68	100	2.0	429.41	超静音排水管 75×3.8	62.00	正三通 Φ160	178.73
25	1.0	54.15	125	2.5	777.38	超静音排水管 110×4.5	108.00	90° 弯头 50	17.26
32	0.2	77.25	150	2.5	932.24	超静音排水管 160×5.0	174.00	90° 弯头 75	24.13
40	1.2	97.79	200	3.0	1544.06	超静音排水管 200×6.5	450.00	90° 弯头 110	48.55
50	1.2	111.62	250	4.0	2563.84	正三通 Φ50	22.20	90° 弯头 160	116.16
65	2.0	300.18	300	4.0	3059.23	正三通 Φ75	34.90	正三通为三扩，90° 弯头为双扩	

国家环压技术专利、ISO9001: 2008 认证、ISO14001: 2004 认证、GB/T28001-2001 认证；全国建设行业科技成果推广项目、四川名牌产品、AAA 质量信用、中国特种设备制造机构；高新技术企业、不锈钢管道委员会副主任委员单位、外商投资先进技术企业、中国建筑金属结构协会排水设备常务理事单位；上海世博会主题馆、北京奥运村、中央电视台新台址、卫生部办公楼等（直饮水工程）供应。

### “逸通”聚乙烯 (HDPE) 沟槽排水管材及配件价格信息

品名	规格	单价 (元/米)	品名	规格	单价 (元/只)	品名	规格	单价 (元/只)
聚乙烯 (HDPE) 沟槽排水管	Φ50×3.0	38.00	聚乙烯 (HDPE) 沟槽 90° 弯头	Φ50	14.00	环压 (卡箍) (密封圈) (不锈钢螺丝)	Φ110	55.00
	Φ75×4.5	68.00		Φ75	32.67		Φ160	88.60
	Φ110×4.2	98.00		Φ110	88.68		Φ200	121.80
	Φ110×6.6	138.00		Φ160	161.00	聚乙烯 (HDPE) 沟槽顺水三通	Φ50	19.83
	Φ160×7.0	198.00	环压 (卡箍) (密封圈) (不锈钢螺丝)	Φ50	29.88	Φ75	54.83	
	Φ200×8.7	328.00		Φ75	39.50	Φ110	121.33	

本产品使用卡箍式连接，整个排水系统具有良好的静音性能，是替代 U-PVC 和柔性铸铁排水管的最新产品。

信息提供：常州市泽迈商贸有限公司——北京龙达抗震支吊架、逸通超静音排水管、成都共同环压不锈钢（总代理）  
地 址：常州市怀德中路48#申龙商务广场东座1206室 电话、传真：0519-81690156 联系人：戴先生 13813567570

—— 指导价格并非指令性价格，仅供各方主体在招标投标、工程概预(结)算等工程计价中参考 ——



## “新兴”球墨铸铁污水管价格信息

规格	长度	给水管 K9 (元/米)	雨污水专用管 (元/米)	规格	长度	给水管 K9 (元/米)	雨污水专用管 (元/米)
DN150	6m	168.00	165.60	DN600	6m	964.32	934.92
DN200	6m	218.57	212.11	DN800	6m	1524.11	1477.64
DN250	6m	287.30	279.50	DN1000	6m	2238.87	2171.64
DN300	6m	363.91	353.15	DN1200	6m	3153.31	2969.45
DN400	6m	527.00	510.92	DN1400	6m	4317.19	4194.89
DN500	6m	731.44	709.14	DN2000	6m	9064.34	8831.92

新兴铸管股份有限公司(新兴际华)为世界500强企业,整体通过了GB/T28001职业健康安全管理体系、ISO14001环境管理体系和ISO9001质量管理体系认证。公司的球墨铸铁管通过了法国BV、韩国KS等质量认证,其“新兴”商标为中国驰名商标。

## “巨康”球墨铸铁管

规格	长度	单价 (元/米)	规格	长度	单价 (元/米)
DN100	6m	114.35	DN500	6m	656.61
DN150	6m	151.11	DN600	6m	865.67
DN200	6m	196.40	DN800	6m	1368.20
DN300	6m	327.00	DN1000	6m	2010.78
DN400	6m	473.07	DN1200	6m	2749.50

备注: 管道配件、管道漏水抢修节、伸缩器、中平盘增接口、防脱胶圈等各种管道附件规格品种齐全

## 柔性铸铁排水管 (W型、B型)

品名	规格	单位	单价 (元)	品名	规格	单位	单价 (元)	品名	规格	单位	单价 (元)
直管	DN50	米	49.20	45°弯头	DN100	只	69.00	90°弯头	DN100	只	78.20
	DN75	米	78.60		DN150	只	146.63		DN150	只	153.87
	DN100	米	103.00		DN200	只	200.33		DN200	只	203.00
	DN150	米	157.50	TY三通	DN100×50	只	93.61	Y三通	DN100	只	131.10
	DN200	米	257.00		DN15×100	只	200.10		DN150	只	180.55

## 球墨铸铁井盖

品名	规格型号	单价 (元/套)	备注	品名	规格型号	单价 (元/套)	备注
圆井	DN600 轻型	480.00	暂定价	套篦	DN300×400	215.00	暂定价
	DN600 重型	720.00	暂定价		DN300×500	240.00	暂定价
	DN700 轻型	600.00	暂定价		DN400×500	290.00	暂定价
	DN700 重型	870.00	暂定价		DN400×600	385.00	暂定价
	DN800 轻型	750.00	暂定价		DN380×680	560.00	暂定价
	DN800 重型	1150.00	暂定价		DN450×750	670.00	暂定价
方井	DN500×500 <ZQ>	370.00	暂定价	沟盖板	DN300×500×30	175.00	暂定价
	DN600×600 <ZQ>	745.00	暂定价		DN300×500×40	190.00	暂定价
	DN700×700 <ZQ>	890.00	暂定价		DN400×500×30	245.00	暂定价
	DN800×800 <ZQ>	1200.00	暂定价		DN400×500×40	280.00	暂定价
	DN1000×1000 <ZQ>	1450.00	暂定价		DN500×500×40	320.00	暂定价

备注: 不同规格型号的井盖、套篦、盖板的形状、铸字和花纹图案均可根据客户要求定做

信息提供: 常州巨康管业有限公司 地址: 常州市中吴大道777号(万都金属城对面)  
 联系人: 周金富 13235188818 电话: 0519-83283335 售后服务电话: 400-8080-528

—— 指导价格并非指令性价格, 仅供各方主体在招标投标、工程概预(结)算等工程计价中参考 ——



### 三雄极光照明产品价格信息

型号	描述	单位	价格(元)	型号	描述	单位	价格(元)
<b>灯具系列</b>				PAK417002	LED 声光控吸顶灯 12W	只	240.80
SJ-BLZD-1LROE12W-E01	消防应急标志灯具 01 款	只	163.80	PAK417003	LED 红外线吸顶灯 12W	只	310.80
SJ-ZFZD-B3Wx2-Y10	消防应急照明灯具	只	244.30	PAK410094	LED 一体化支架 8W L600mm	只	62.30
SJ-ZLZD-E22W-D07	LED 应急吸顶灯 18W	只	497.00	PAK410124	LED 一体化支架 16W L1200mm	只	100.80
SJ-ZLZD-E37W-3B07	LED 应急灯盘 3×11W	只	798.00	PAK410134	LED 一体化支架 30W L1200mm	只	174.30
SJ-ZLZD-E46W-2B07	LED 应急灯盘 2×21W	只	833.00	PAK410127	LED 一体化雷达感应支架 16W L1200mm	只	240.80
SJ-ZLZD-E67W-3B07	LED 应急灯盘 3×21W	只	1148.00	PAK410095	LED 一体化三防支架 8W L600mm	只	111.30
SJ-ZLZD-E11W-C103	LED 应急筒灯 4 寸	只	430.50	PAK410125	LED 一体化三防支架 16W L1200mm	只	195.30
SJ-ZLZD-E16W-C103	LED 应急筒灯 5 寸	只	465.50	PAK410135	LED 一体化三防支架 30W L1200mm	只	272.30
SJ-ZLZD-E20W-1A2D	LED 单支带罩应急支架 15W	套	479.43	PAK410126	LED 一体化三防雷达感应支架 16W L1200mm	只	310.80
SJ-ZLZD-E36W-2A2D	LED 双支带罩应急支架 2×15W	套	605.36	PAK-A02-136-DZ-K-II	LED 支架 1×15W 带罩 (空包+LED 灯管) L1200mm	套	90.23
SJ-ZLZD-E20W-1A04	LED 三防支架 16W	只	553.00	PAK-A02-236-DZ-K-II	LED 支架 2×15W 带罩 (空包+LED 灯管) L1200mm	套	153.16
SJ-ZLZD-E34W-1A04	LED 三防支架 30W	只	623.00	PAK567510	LED 格栅灯盘一体化 3×11W 598×598×50	只	366.80
PAK301608	T5 丽晶 28W 支架无罩 (含光源)	套	63.98	PAK567520	LED 格栅灯盘一体化 2×21W 1198×298×50	只	429.80
PAK190376	22W 吸顶灯 T5 环管	只	119.04	PAK567530	LED 格栅灯盘一体化 3×21W 1198×598×50	只	835.80
PAK190476	28W 吸顶灯 T5 环管	只	158.94	PAK567090	LED 机片灯盘一体化 32W 598×598×60mm	只	331.80
PAK190576	40W 吸顶灯 T5 环管	只	198.84	PAK567100	LED 机片灯盘一体化 32W 1198×298×60mm	只	394.80
PAK413100	T5 16W LED 支架 1.2m	只	60.55	PAK567110	LED 机片灯盘一体化 64W 1198×598×60mm	只	835.80
PAK565230	LED 天花射灯星际 3W	只	58.80	PAK567540	LED 一体化灯盘 3×10W 598×598×35mm	只	430.50
PAK565240	LED 天花射灯星际 6W	只	83.30	PAK567120	LED 一体化灯盘 2×16W 298×1198×36mm	只	465.50
PAK565250	LED 天花射灯星际 9W	只	125.30	PAK567091	LED 机片灯盘一体化 32W 598×598×60mm	只	314.30
PAK565260	LED 天花射灯星际 12W	只	139.30	PAK567101	LED 机片灯盘一体化 32W 1198×298×60mm	只	359.80
PAK565340	LED 天花射灯 3W COB 芯片	只	86.80	PAK567111	LED 机片灯盘一体化 64W 1198×598×60mm	只	800.80
PAK565210	LED 天花射灯 6W COB 芯片	只	118.30	PAK-B05-318-MI-K	LED 格栅灯盘 3×9W (空包+LED 灯管) 585×585	盘	329.84
PAK565260	LED 天花射灯 10W COB 芯片	只	139.30	PAK-B05-236-MI-K	LED 格栅灯盘 2×15W (空包+LED 灯管) 1185×285	盘	331.66
PAK565231	LED 天花射灯 3W	只	50.05	PAK-B05-336-MI-K	LED 格栅灯盘 3×15W (空包+LED 灯管) 1185×585	盘	517.09
PAK565380	LED 天花射灯 4W	只	48.30	PAK-B01-318-GM-K	LED 机片灯盘 3×9W (空包+LED 灯管) 585×585	盘	357.56
PAK565241	LED 天花射灯 6W	只	58.80	PAK-B01-236-GM-K	LED 机片灯盘 2×15W (空包+LED 灯管) 1185×285	盘	362.11
PAK560255	LED 筒灯 2.5 寸 3W	只	51.80	PAK-B01-336-GM-K	LED 机片灯盘 3×15W (空包+LED 灯管) 1185×585	盘	601.79
PAK560146	LED 筒灯 3 寸 5W	只	62.30	PAK542713	LED 直管 T8 9W L600mm	只	29.68
PAK560265	LED 筒灯 4 寸 9W	只	83.30	PAK542705	LED 直管 T8 15W L1200mm	只	31.43
PAK560165	LED 筒灯 5 寸 12W	只	118.30	PAK-A02-128-AD-K	LED 支架 1×14W 带罩 (空包+LED 灯管) L1200mm	套	86.10
PAK560172	LED 筒灯 6 寸 15W	只	153.30	PAK-A02-228-AD-K	LED 支架 2×14W 带罩 (空包+LED 灯管) L1200mm	套	151.90
PAK560185	LED 筒灯 8 寸 18W	只	233.80	PAK542744	LED 直管 T5 8W L600mm	只	37.80
PAK415010	LED 明装筒灯 3 寸 5W	只	119.00	PAK542745	LED 直管 T5 14W L1200mm	只	44.80
PAK415020	LED 明装筒灯 4 寸 7W	只	140.00	<b>开关系列</b>			
PAK415030	LED 明装筒灯 5 寸 12W	只	217.00	PAK-V61/1	一位单控开关带荧光 16A 250V	个	21.18
PAK415040	LED 明装筒灯 6 寸 15W	只	273.00	PAK-V61/2	一位双控开关带荧光 16A 250V	个	26.78
PAK415050	LED 明装筒灯 8 寸 26W	只	362.25	PAK-V62/1	二位单控开关带荧光 16A 250V	个	32.06
PAK564010	LED 格栅射灯 1×6W COB 芯片	只	203.00	PAK-V63/1	三位单控开关带荧光 16A 250V	个	39.76
PAK564020	LED 格栅射灯 2×6W COB 芯片	只	378.00	PAK-V64/1	四位单控开关带荧光 16A 250V	个	66.26
PAK564030	LED 格栅射灯 1×15W COB 芯片	只	413.00	PAK-V6/10US	单相二、三极插座 10A 250V	个	28.77
PAK564040	LED 格栅射灯 2×15W COB 芯片	只	728.00	PAK-V6/16SB	16A 带大跷板开关三插	个	79.66
PAK564050	LED 格栅射灯 1×30W COB 芯片	只	588.00	PAK-V6/16A	16A 三相四级插座 440V	个	104.02
PAK564060	LED 格栅射灯 2×30W COB 芯片	只	1113.00	PAK-V6E10	调光开关 630W 220V	个	125.86
PAK565280	LED 格栅射灯灵动 15W COB 芯片	只	273.00	PAK-V6E17	门铃开关带“请勿打扰” 2A 220V	个	368.80
PAK565270	LED 格栅射灯灵动 30W COB 芯片	只	413.00	PAK-E27	刮须插座	个	493.75
PAK544216	LED 软灯带 220V/8W/2700K/50 米 / 卷	米	34.93	<b>厨卫电器系列</b>			
PAK544313	LED 软灯带套管 24V/12W/5 米 / 卷	米	51.80	PAK-DNX43-07/Y	拉丝型四灯暖吸顶式浴霸	只	639.00
PAK541022	LED 80W 24V 驱动电源	只	157.50	PAK-BPT10-13A.8W	8 寸静音管道式换气扇	只	255.80
PAK417000	LED 吸顶灯 12W Φ290×102mm	只	139.30	PAK563020	LED 照明 平板灯 300×300mm	只	210.00
PAK417010	LED 吸顶灯 18W Φ350×109mm	只	174.30	PAK563030	LED 照明 平板灯 300×600mm	只	385.00

信息提供：三雄极光照明常州办事处 地址：常州天宁区飞龙东路 68 号红星美凯龙一楼 A8107  
 联系人：朱伟良 13776817888 电话：0519-8663336

—— 指导价格并非指令性价格，仅供各方主体在招标投标、工程概预(结)算等工程计价中参考 ——



## 山推沟槽管件价格信息



外径规格 名称	60	76	89	108	114	133	140	159	165	219	273	325
卡箍刚卡	30.50	36.30	38.90	46.20	46.20	73.50	71.50	81.00	81.00	161.70	285.60	375.90
90°弯头	32.60	42.60	54.60	75.60	75.60	126.00	123.00	168.00	168.00	336.00	656.30	989.10
45°弯头	28.40	32.10	42.00	60.00	60.00	94.50	91.40	115.50	115.50	231.00	594.40	890.50
22.5°弯头	31.00	35.70	47.30	87.20	87.20	131.30	131.30	144.00	144.00	239.40		
正三通	52.00	66.20	83.00	111.30	111.30	173.30	171.20	226.80	226.80	514.50	1047.90	1570.80
异径三通	66.20	76.20	64.50	121.80	115.50	180.60	195.30	274.10	274.10	525.00	881.00	1424.90
正四通	91.40	101.50	119.70	149.10	142.80	231.00	216.30	325.50	325.50	725.60	1323.00	
异径四通			126.00		169.10		281.40		307.70	639.50		
法兰管卡	72.50	86.10	94.50	102.00	102.00	136.50	133.40	146.00	146.00	232.10	262.50	
沟槽法兰盘	68.80	74.60	96.60	110.50	90.30	142.80	140.70	166.00	152.30	237.30	441.00	573.30
盲片堵头	20.00	21.00	23.10	33.60	33.60	50.40	50.40	67.20	67.20	126.00	210.00	312.90
异径大小头	24.20	36.30	48.30	52.50	46.20	79.80	80.85	98.70	98.70	163.80	242.60	374.90
机械三通	45.70	47.30	56.60	78.80	78.80	92.40	92.40	126.00	126.00	214.20		
机械四通	68.80	69.30	80.90	118.70	118.70	150.20	150.20	173.30	173.30	299.30		

备注：1、密封材料为三元乙丙橡胶；2、本产品材质为球墨铸铁QT450-12；3、异径沟槽管件均按大头计价；  
4、表面处理喷塑；5、本公司沟槽式管件及管接头壳体质保期为五十年；6、橡胶密封圈质保期为十五年。



## 源沟槽管件价格信息



规格 名称	60	76	89	108	114	133	140	159	165	219	273	325
刚性卡箍	28.00	32.00	36.00	42.00	42.00	62.80	62.80	74.00	74.00	132.00	298.40	412.00
90度弯头	28.00	38.00	48.80	64.40	64.40	106.00	106.00	136.00	136.00	288.00	680.00	1200.00
45度弯头	24.40	34.80	42.40	58.80	58.80	78.40	78.40	114.00	114.00	208.80	480.00	824.00
22.5度弯头		29.20	47.20	61.20	61.20	95.20	95.20	109.20	109.20	253.60		
正三通	43.60	53.60	69.20	98.00	98.00	143.20	143.20	184.40	184.40	386.00	1276.00	1640.00
异径三通		68.40	84.40	100.80	100.80	137.20	137.20	191.20	191.20	375.20	1020.00	1552.00
正四通	62.00	94.00	94.00	140.00	140.00	172.40	172.40	255.20	255.20	484.00		
异径四通	63.60	80.40	91.60	108.80	108.80	176.00	176.00	244.00	244.00	624.00		
沟槽法兰管卡		58.80	65.20	78.40	78.40	92.40	92.40	112.80	112.80	196.00	336.00	400.00
转换法兰短管	56.00	64.80	72.80	92.00	92.00	105.20	105.20	144.00	144.00	220.00	580.00	620.00
盲片	24.00	26.00	28.00	35.20	35.20	52.00	52.00	62.00	62.00	127.60	260.00	360.00
异径管		26.00	30.00	40.00	40.00	60.80	60.80	80.40	80.40	144.00	252.00	372.00
机械三通	42.00	48.80	56.80	71.20	71.20	86.40	86.40	111.20	111.20	188.40		
机械四通		68.40	72.80	108.00	108.00	118.40	118.40	150.00	150.00	345.20	368.00	

备注：1、密封材料为三元乙丙橡胶；2、本产品材质为球墨铸铁 QT450-12；3、异径沟槽管件均按大头计价；  
4、表面处理喷塑；5、本公司沟槽式管件及管接头壳体质保期为五十年；6、橡胶密封圈质保期为十五年。

服务铸就品牌 品质决定高度

信息提供：山东莱德机械有限公司 潍坊鑫顺铸造有限公司 江苏沪航阀门有限公司

地址：常州市新北区江南五金机电城 13-9 号（庐山路 / 九江路往东 30 米南边商铺）

电话：0519-85350795 85106230

传真：0519-85350795

联系人：叶孙溪 13775063888

13775135002 QQ: 1046319258

—— 指导价格并非指令性价格，仅供各方主体在招标投标、工程概预(结)算等工程计价中参考 ——



## 西卡耐夫国标热镀锌管件价格信息

规格	弯头	三通	四通	管古	六角外丝	堵头	补芯	油任	管帽
15(4分)	1.40	2.20	2.80	1.22	1.05	0.53		3.60	1.13
20(6分)	2.13	3.35	4.34	1.72	1.53	0.70	1.12	4.76	1.48
25(1寸)	3.50	5.03	6.44	2.63	2.46	1.37	1.68	7.36	2.23
32(1.2寸)	5.43	8.30	9.46	4.47	4.44	2.17	2.80	9.91	3.12
40(1.5寸)	7.03	9.90	14.43	5.50	4.75	2.73	3.92	14.63	3.86
50(2寸)	10.43	15.32	20.16	7.66	6.71	3.99	5.74	20.38	5.82
65(2.5寸)	17.22	25.21	30.16	13.10	12.35	8.12	12.60	31.50	11.37
80(3寸)	24.71	34.97	45.84	17.71	16.91	11.61	18.62	44.10	16.31
100(4寸)	43.09	59.21	78.13	26.81	28.57	19.95	32.48	70.70	28.23

备注：1、异径弯头、中小三通、中大三通、侧大三通、异径管古、补芯、异径四通、侧大四通均按同径大头计价。  
2、水压测试，如发现沙眼一个奖励 500 元。



## 西卡耐夫衬塑玛钢管件价格信息

规格	弯头	三通	四通	管古	六角外丝	直弯	补芯	油任	堵头
15(4分)	2.38	3.28	8.46	1.96	1.98	2.64		5.92	2.40
20(6分)	3.30	5.00	11.22	2.72	2.68	3.52	3.04	10.58	3.96
25(1寸)	5.40	7.50	16.26	3.96	4.00	5.44	5.80	14.66	4.90
32(1.2寸)	8.16	12.40	20.40	6.70	6.80	8.60	9.28	19.14	7.96
40(1.5寸)	10.64	14.80	24.54	8.30	7.54	11.12	11.48	32.38	10.30
50(2寸)	16.60	22.80	32.60	11.60	11.00	14.44	16.88	52.16	13.30
65(2.5寸)	27.20	37.60	47.36	19.70	19.00	27.20	31.04	71.56	19.30
80(3寸)	37.84	54.00	71.48	27.80	28.70	37.90	37.96	112.86	31.70
100(4寸)	68.80	88.00	117.62	41.70	46.90	68.80	64.20	192.26	47.30

备注：1、异径弯头、中小三通、中大三通、侧大三通、异径管古、补芯、异径四通、侧大四通均按同径大头计价。  
2、水压测试，如发现沙眼一个奖励 500 元。



## 西天和热镀锌管件价格信息

规格	弯头	三通	管古	六角外丝	四通	堵头	补芯	油任	中大三通	侧大三通
15(4分)	1.10	1.65	1.00	0.90	2.20	0.70		3.00	25×32×25	32×25×25
20(6分)	1.90	2.40	1.30	1.30	3.40	1.00	0.90	4.00	32×40×32	40×25×32
25(1寸)	2.90	4.10	2.30	2.00	5.20	1.40	1.40	5.80	25×40×25	40×32×32
32(1.2寸)	4.50	6.60	3.60	3.20	7.80	1.80	2.30	7.30	40×50×40	50×25×40
40(1.5寸)	6.30	8.10	4.80	4.00	9.80	2.60	3.10	9.80	32×50×32	50×25×32
50(2寸)	8.70	12.80	7.00	6.00	14.60	3.80	4.50	14.00	50×65×50	65×25×50
65(2.5寸)	15.50	21.00	11.20	10.80	26.00	9.50	10.00	29.30	40×65×40	65×32×50
80(3寸)	21.60	30.60	14.00	14.20	36.60	14.00	14.80	44.00	65×80×65	80×50×65
100(4寸)	41.00	54.30	25.00	23.00	66.00	24.60	25.80	74.50	50×80×50	80×65×65

备注：1、异径弯头、中小三通、中大三通、侧大三通、异径管古、补芯、异径四通、侧大四通均按同径大头计价。  
2、水压测试，如发现沙眼一个奖励 200 元。

信息提供：江苏沪航阀门有限公司——服务铸就品牌 品质决定高度

地址：常州市新北区江南五金机电城13-9号（庐山路/九江路往东30米南边商铺）

电话：0519-85350795 85106230 传真：0519-85350795

联系人：叶孙溪 13775063888 13775135002 QQ：1046319258

—— 指导价格并非指令性价格，仅供各方主体在招标投标、工程概预(结)算等工程计价中参考 ——



## “百伦”牌电工管、排水管材管件、螺旋管、给水管材管件价格信息

材料名称	规格型号	单位	价格(元)	材料名称	规格型号	单位	价格(元)
白色PP-R 冷水管材 (1.6Mpa)	D20×2.3	米	7.66	白色PVC-U 排水管件	D50 大弯	只	3.90
	D25×2.8	米	10.34		D75 大弯	只	7.30
	D32×3.6	米	16.89		D110 大弯	只	14.80
	D40×4.5	米	26.29		D160 大弯	只	16.90
	D50×5.6	米	38.89	白色PVC-U 排水管	D50	米	8.00
	D63×7.1	米	63.59		D75	米	14.40
	D75×6.9	米	91.14		D110	米	27.10
	D90×8.2	米	134.15		D160	米	49.20
白色PP-R 热水管材 (2.0Mpa)	Φ20×2.8	米	7.94	白色PVC-U 阻燃电工管 中型 (305)	D200	米	80.60
	Φ25×3.5	米	12.33		D16	米	1.88
	Φ32×4.4	米	19.86		D20	米	2.41
	Φ40×5.5	米	30.82		D25	米	3.34
	Φ50×6.9	米	48.07	白色PVC-U 阻燃电工管 重型 (405)	D32	米	5.21
	Φ63×8.6	米	76.29		D40	米	8.20
	Φ75×10.3	米	110.77		Φ16	米	2.54
	Φ90×12.3	米	156.75		Φ20	米	3.33
Φ110×15.1	米	234.08	HDPE给水管材 (PN1.6Mpa)	Φ25	米	4.82	
白色PP-R 管件	D20 大弯	只		1.88	Φ32	米	5.90
	D25 大弯	只		2.93	Φ40	米	8.50
	D32 大弯	只		4.70	D110×10.0	米	98.00
	D40 大弯	只		8.25	D160×14.6	米	208.00
	D50 大弯	只		14.63	D200×18.2	米	330.00
	D63 大弯	只		23.09	D225×20.5	米	473.00
	D75 大弯	只		55.39	D250×22.7	米	515.00
	D90 大弯	只	88.83	D315×28.6	米	818.00	
D110 大弯	只	154.66	D400×36.3	米	1318.00		
白色PVC-U 雨水管	D50	米	8.10	D500×45.4	米	2060.00	
	D75	米	13.50	D630×57.2	米	3270.00	
	D110	米	24.00	HDPE给水管材 (PN1.0Mpa)	D110×6.6	米	63.70
	D160	米	52.00		D160×9.5	米	132.80
白色PVC-U 单壁螺旋管	D75	米	19.80		D200×11.9	米	205.80
	D110	米	33.66		D225×13.4	米	296.30
	D160	米	63.91		D250×14.8	米	321.00
白色PVC-U 中空螺旋管	D75	米	20.35		D315×18.7	米	520.60
	D110	米	36.74		D400×23.7	米	830.80
	D160	米	71.83		D500×29.7	米	1305.60
白色PVC-U 消音管件	D110消音三通	只	36.74	D630×37.4	米	2027.10	
	D110消音四通	只	53.46				

华西“捷派埃”衬塑钢管常州总代理；鸿雁家装PP-R管、穿线管常州总代理

信息提供：江苏百通塑业发展有限公司常州办事处 地址：常州市东南陶瓷城五金管道区801-807号  
 联系人：叶俊雄 13327883788 电话：0519-88841668 传真：0519-88840558

—— 指导价格并非指令性价格，仅供各方主体在招标投标、工程概预(结)算等工程计价中参考 ——



# HONYAR鸿雁插座、照明、管材管件价格信息

产品名称	规格型号	单价(元)	产品名称	规格型号	单价(元)	产品名称	规格型号	单价(元)	
排水管件 (直接头)	PS50/50	1.73	电工套管 (-15° 重型管)	SGZH15/16	3.10	PP-R 冷水管 (S4)	20×2.3	10.58	
	PS75/75	3.57		SGZH15/20	4.25		25×2.8	16.64	
	PS110/110	7.26		SGZH15/25	5.68		32×3.6	28.50	
	PS160/160	17.29		SGZH15/32	9.17		40×4.5	44.30	
排水管件 (90° 弯头)	PS50L	3.61		SGZH15/40	13.04		50×5.6	67.31	
	PS75L	7.07		SGZH15/50	20.32		63×7.1	107.66	
	PS110L	14.55		SGZH15/63	27.67		75×8.4	146.46	
	PS160L	47.86		SGZM15/16	2.59		90×10.1	213.25	
排水管	PS50×2.0	12.90		SGZM15/20	3.45		110×12.3	316.27	
	PS75×2.3	20.23		SGZM15/25	5.20		PP-R 热水管 (S2.5)	20×3.4	18.56
	PS110×3.2	37.74	SGZM15/32	8.47	25×4.2	28.31			
	PS160×4.0	76.97	SGZM15/40	11.43	32×5.4	43.56			
	PS200×4.9	150.98	SGZM15/50	14.81	40×6.7	74.93			
PSR75×2.3	27.74	SGZM15/63	20.21	50×8.3	102.73				
螺旋排水管	PSR110×3.2	42.34	电工管盒 接头/螺母	FSJ/Q20	0.67	PP-R 给水管件 (等径套管)	63×10.5	165.59	
	PSR160×4.0	95.18	电工管接头	FSJ/Q25	1.10		20×20	2.09	
雨水管	YS50×1.8	12.31	等径90° 弯头	FST20	0.42	预埋直 接头	25×25	2.94	
	YS75×1.9	18.38	PP-R20L	PP-R20L	3.25		32×32	4.17	
	YS110×2.1	32.50		PP-R25L	4.94	PS50/50M	5.00		
	YS160×2.8	66.79		PP-R32L	7.88	PS110/110M	11.30		
双壁中空 螺旋排水管	PSK75	32.16		PP-R40L	12.98	智能	光纤信息接入箱(5U)	280.00	
	PSK110	60.31	PP-R50L	24.86	成套		局部等电位LEB	68.00	
	PSK160	97.64	PP-R63L	49.30		总等电位MEB	168.00		
	康居系列 墙壁开关 (小按钮 开关)	A86K11-10N	5.40	电话插座	11.95	康居系列 墙壁插座	五孔插座	10.02	
A86K12-10N		6.44	电视插座	16.17	三孔插座		7.78		
A86K21-10N		8.52	电脑插座	32.40	三孔带开关		10.16		
A86K22-10N		9.72	两位电话插座	14.50	三孔插座		8.88		
A86K31-10N		12.10	两位电脑插座	57.67	三孔带开关		12.52		
A86K32-10N		14.10	电脑电话插座	41.41	三孔插座20安		15.47		
A86K41-10N		15.15	电脑电视插座	44.74	三孔插座32安		20.47		
A86K42-10N		18.00	带电铃开关请勿打扰	65.77	三相四线16安		13.38		
康居系列 墙壁开关 (大翘板 开关)	A86K11-10BN	8.43	插卡取电开关	57.37	三相四线25安		18.80		
	A86K12-10BN	9.27	触摸延时开关	53.76	一开五孔		14.08		
	A86K21-10BN	11.86	按键延时开关控制白炽灯	49.64	六孔插座		14.07		
	A86K22-10BN	13.55	控制节能灯带消防接口	71.62	防溅五孔插座		21.84		
	A86K31-10BN	16.39	声光控延时开关-白炽灯	54.57	防溅五孔带开关		27.46		
	A86K32-10BN	19.80	控制节能灯带消防接口	97.80	防溅三孔16安		18.76		
	A86K41-10BN	21.83	人体感应开关带消防口	123.98	防溅三孔16安带开关		24.49		
	T8系列36W 带罩支架	电感单管	60.00	电感/电子格栅 灯盘/带应急	T8 318		405.60	LED吸顶灯 02款	7W 220mm
电子单管		75.00	电子格栅灯 盘/带应急	T8 236	380.00	10W 220mm	240.00		
电感双管		98.60	红外感应吸顶灯	T5系列314	410.00	20W 320mm	320.00		
电子双管		99.50	电子工程 吸顶灯	T5系列328	576.00	14W防水型308mm	400.00		
T5系列28W 带罩支架	电子单管	70.50	22W	HGY25/09	130.00	LED支架灯 含光源	1×18W(带罩)	240.00	
	电子双管	95.50	32W	22W	68.00		2×18W(带罩)	360.00	
T8系列电感/ 电子格栅灯盘	318	236.00	40W	32W	86.00	LED格栅灯 含光源	3×10W 600×600mm	549.00	
	236	248.00	灯头工程 吸顶灯	40W	110.00		2×18W 300×1200mm	669.00	
	336	398.50	22W E27	22W E27	39.00		3×18W 600×1200mm	1020.00	
	314	258.00	32W E27	32W E27	58.00		线形	1778.00	
T5系列电子 格栅灯盘	228	269.00	2.5寸 4W	2.5寸 4W	112.00	LED投光灯		618.00	
	328	416.00	3寸 4W	3寸 4W	120.00		30W	2000.00	
	疏散指示 应急照明灯	安全出口/明装	140.00	4寸 7W	4寸 7W		160.00	LED路灯头	60W
双头		180.00	5寸 10W	5寸 10W	180.00	110W	3500.00		
T5-28W带罩 支架/带应急		单管	269.00	6寸 14W	6寸 14W	190.00	LED隧道灯 01款	75W	3400.00
		双管	289.00	8寸 20W	8寸 20W	320.00		110W	4200.00
工程吸顶灯	13W/32W, 带应急	289.00	LED天花射灯	10W	150.00	160W		5200.00	

公司正在寻求高端开关地区总代理(包括常州、无锡、镇江三个地区)

信息提供: 杭州鸿雁电器有限公司无锡办事处 电话: 0510-82715208 联系人: 文平 13913518527

—— 指导价格并非指令性价格, 仅供各方主体在招标投标、工程概预(结)算等工程计价中参考 ——





## 威盾 苏威盾阀门系列价格信息

规格 名称	DN50	DN65	DN80	DN100	DN125	DN150	DN200	DN250	DN300	DN350	DN400
弹性座封闸阀 RVHX (暗杆)	541.50	655.50	779.00	912.00	1368.00	1634.00	2565.00	4132.50	5890.00	9623.50	12967.50
弹性座封闸阀 RRHX (明杆)	655.50	722.00	864.50	1064.00	1501.00	1843.00	2869.00	4427.00	6460.00	10222.00	13604.00
涡轮对夹式蝶阀 D371X	275.50	294.50	323.00	389.50	484.50	522.50	940.50	1301.50	1843.00	2261.00	4902.00
橡胶软接头 KXT-16	190.00	275.50	332.50	399.00	617.50	703.00	1111.50	1605.50	1890.50	2546.00	3287.00
过滤器 SY4P-16	342.00	427.50	532.00	674.50	969.00	1225.50	2280.00	3838.00	5301.00	7628.50	10393.00
遥控浮球阀 100X-16	1919.00	2204.00	2736.00	3420.00	4237.00	5871.00	10127.00	16188.00	22268.00		
减压阀 200X-16	3154.00	3534.00	4104.00	4902.00	6080.00	7201.00	11742.00	19019.00	24700.00		
缓闭式止回阀 300X-16	2204.00	2451.00	3078.00	3857.00	4693.00	5985.00	10279.00	17651.00	23066.00		
泄压持压阀 500X-16	3990.00	4313.00	4864.00	4959.00	6783.00	6954.00	12635.00	20653.00	26714.00		
静音止回阀 DRVZ	427.50	541.50	608.00	750.50	1064.00	1396.50	1995.00	3353.50	4816.50		
消声止回阀 H41X	247.00	294.50	361.00	456.00	779.00	978.50	1624.50	2422.50	3448.50		
对夹式手柄蝶阀 D71X	104.50	133.00	166.25	199.50	266.00	313.50	541.50				
涡轮法兰蝶阀 D341X-16Q	494.00	589.00	674.50	779.00	1064.00	1206.50	1757.50	2660.00	3515.00	4560.00	7790.00
涡轮法兰蝶阀 D343H-16C	1254.00	1425.00	1710.00	1976.00	2565.00	3163.50	4151.50	6042.00	7429.00	9899.00	11979.50
铸钢闸阀 Z41H-16C	684.00	836.00	1045.00	1311.00	1767.00	2289.50	3477.00	5215.50	7239.00	12160.00	15485.00
铸钢止回阀 H44H-16C	636.50	931.00	1140.00	1320.50	1881.00	2413.00	4256.00	6393.50	8132.00	11685.00	15865.00
铸钢截止阀 J41H-16C	627.00	807.5	1026.00	1311.00	1881.00	2460.50	4056.50	7714.00	11970.00	20976.00	23104.00
铸钢球阀 Q41F-16C	522.50	693.5	874.00	1244.50	1909.50	2717.00	4341.50	7676.00	12920.00		
不锈钢闸阀 Z41W-16P	2128.00	3011.5	3733.50	4949.50	6840.00	9462.00	14573.00	25868.50	40517.50		
不锈钢法兰蝶阀 D343W-16P	3192.00	3733.5	4056.50	4854.50	6868.50	8132.00	11305.00	15865.00	21517.50	28595.00	37335.00
不锈钢截止阀 J41W-16P	2156.50	3144.5	3961.50	5377.00	6089.50	10070.00	17869.50	29203.00	45913.50		
不锈钢球阀 Q11F-16P	1510.50	2052	2593.50	3562.50	6051.50	7780.50	12967.50	25355.50	37848.00		
不锈钢止回阀 H44W-16P	1729.00	2327.5	2859.50	3933.00	6004.00	8578.50	14022.00	24586.00	34580.00	57247.00	

### 威盾铜阀门系列

规格 名称	DN15	DN20	DN25	DN32	DN40	DN50	DN65	DN80	DN100	DN150
铜闸阀 Z15W-16T	40.00	51.00	77.00	115.00	158.00	218.00				
铜球阀 Q11F-16T	30.00	41.00	61.00	97.00	133.00	195.00				
铜截止阀 J11W-16T	39.00	54.00	78.00	131.00	174.00	285.00				
铜卧式止回阀 H14W-16T	34.00	45.00	66.00	104.00	133.00	208.00				
铜过滤器 GL11P-16T	31.00	51.00	70.00	123.00	160.00	233.00				
铜排气阀 P11W-16T	44.00	46.00	54.00							
铜 AD 减压阀	111.00	115.00	162.00	206.00	435.00	514.00				
铜电动二通阀	251.00	251.00	316.00							
铜法兰闸阀				925.00	1142.00	1407.00	2025.00	2656.00	3709.00	10262.00
铜法兰球阀				937.00	1118.00	1351.00	2240.00	2898.00	3559.00	
铜法兰止回阀					1247.00	1568.00	2209.00	2962.00	3560.00	
铜法兰截止阀					1257.00	1792.00	2572.00	5144.00	7196.00	11949.00
铜法兰过滤器				997.00	1288.00	1621.00	2909.00	3793.00	5559.00	11325.00

信息提供：上海沪航阀门有限公司 江苏威盾阀门有限公司（上海沪航阀门有限公司总代理，山东济南玫德铸造总代理、济南玫德迈克总代理，福建百安消防总代理）

地址：常州市新北区黄山路 558-131 号 常州市新北区农机机电市场晋陵北路 828-131 号

电话：0519-83757758 85113978 传真：0519-83757758

联系人：叶孙海 13584363636 18052526116 网址：www.weidunfm.com QQ：790973897

—— 指导价格并非指令性价格，仅供各方主体在招标投标、工程概预(结)算等工程计价中参考 ——



# H沟槽式接头管件、阀门系列、消防器材价格信息

沟槽式接头管件												
通径 mm	外径 mm	刚性接头	90度弯头	45度弯头	机械三通	机械四通	正(异径)三通	正(异径)四通	异径管	沟槽法兰 B 型	单片法兰 A 型	盲片
50	60	38.00	42.00	36.00	60.00	94.00	48.00	108.00	40.00	80.00	82.00	22.00
65	76	46.00	50.00	46.00	70.00	104.00	76.00	112.00	44.00	96.00	88.00	30.00
80	89	50.00	60.00	56.00	76.00	124.00	92.00	124.00	52.00	112.00	100.00	34.00
100	108/114	54.00	90.00	80.00	110.00	168.00	126.00	170.00	64.00	144.00	130.00	48.00
125	133/140	80.00	140.00	136.00	132.00	204.00	194.00	242.00	96.00	176.00	156.00	66.00
150	159/165	96.00	182.00	162.00	150.00	240.00	258.00	350.00	114.00	216.00	178.00	96.00
200	219	198.00	390.00	358.00	250.00	360.00	670.00	864.00	204.00	340.00	286.00	180.00
250	273	314.00	840.00	648.00	330.00	490.00	1144.00	1576.00	380.00	580.00	440.00	332.00

阀门系列、消防器材												
名称	规格	DN50	DN65	DN80	DN100	DN125	DN150	DN200	DN250	DN300	DN350	DN400
弹性座封闸阀	Z45X-16Q	570.00	690.00	820.00	960.00	1440.00	1720.00	2700.00	4350.00	6200.00	10130.00	13650.00
弹性座封闸阀	Z41X-16Q	690.00	760.00	910.00	1120.00	1580.00	1940.00	3020.00	4660.00	6800.00	10760.00	14320.00
静音止回阀	DRVZ-16Q	450.00	570.00	640.00	790.00	1120.00	1470.00	2100.00	3530.00	5070.00		
橡胶瓣止回阀	SFCV-16Q	580.00	610.00	770.00	1070.00	1330.00	1690.00	2770.00	4030.00	6390.00		
沟槽弹性闸阀	RVGX-16Q	590.00	660.00	770.00	880.00	1410.00	1600.00	2600.00				
对夹式蝶阀	D71X-16Q	110.00	140.00	175.00	210.00	280.00	330.00	570.00				
蜗轮对夹式蝶阀	D371X-16Q	290.00	310.00	340.00	410.00	510.00	550.00	990.00	1370.00	1940.00	2380.00	5160.00
消声止回阀	H41X-16Q	260.00	310.00	380.00	480.00	820.00	1030.00	1710.00	2550.00	3630.00		
橡胶软接头	KXT-16	200.00	290.00	350.00	420.00	650.00	740.00	1170.00	1690.00	1990.00	2680.00	3460.00
过滤器	SY4P-16Q	360.00	450.00	560.00	710.00	1020.00	1290.00	2400.00	4040.00	5580.00	8030.00	10940.00
遥控浮球阀	100X-16Q	2020.00	2320.00	2880.00	3600.00	4460.00	6180.00	10660.00	17040.00	23440.00		
可调式减压阀	200X-16Q	3320.00	3720.00	4320.00	5160.00	6400.00	7580.00	12360.00	20020.00	26000.00		
缓闭式止回阀	300X-16Q	2320.00	2580.00	3240.00	4060.00	4940.00	6300.00	10820.00	18580.00	24280.00		
泄压持压阀	500X-16Q	4200.00	4540.00	5120.00	6220.00	7140.00	8320.00	13300.00	21740.00	28120.00		
沟槽信号阀门	ZSXF-Z-16Q	920.00	1020.00	1140.00	1200.00	1850.00	2030.00	3330.00				
信号蝶阀	ZSXF-D-16Q	560.00	590.00	660.00	720.00	930.00	1050.00	1800.00				
信号弹性闸阀	ZSXF-Z-16Q	920.00	1140.00	1240.00	1320.00	2020.00	2200.00	3690.00	6670.00	10000.00		
水流指示器	ZSJS-16	280.00	310.00	340.00	370.00	420.00	480.00	680.00				
湿式报警阀	ZSFZ-16				2320.00	2560.00	2720.00	3760.00				
蜗轮法兰蝶阀	D341X-16Q	520.00	620.00	710.00	820.00	1120.00	1270.00	1850.00	2800.00	3700.00	4800.00	8200.00
蜗轮法兰蝶阀	D343H-16C	1320.00	1500.00	1800.00	2080.00	2700.00	3330.00	4370.00	6360.00	7820.00	10420.00	12610.00
铸钢闸阀	Z41H-16C	720.00	880.00	1100.00	1380.00	1860.00	2410.00	3660.00	5490.00	7620.00	12800.00	16300.00
铸钢止回阀	H44H-16C	670.00	980.00	1200.00	1390.00	1980.00	2540.00	4480.00	6730.00	8560.00	12300.00	16700.00
铸钢截止阀	J41H-16C	660.00	850.00	1080.00	1380.00	1980.00	2590.00	4270.00	8120.00	12600.00	22080.00	24320.00
铸钢球阀	Q41F-16C	550.00	730.00	920.00	1310.00	2010.00	2860.00	4570.00	8080.00	13600.00		
不锈钢闸阀	Z41W-16P	2240.00	3170.00	3930.00	5210.00	7200.00	9960.00	15340.00	27230.00	42650.00		
不锈钢法兰蝶阀	D343W-16P	3360.00	3930.00	4270.00	5110.00	7230.00	8560.00	11900.00	16700.00	22650.00	30110.00	39300.00
不锈钢截止阀	J41W-16P	2270.00	3310.00	4170.00	5660.00	6410.00	10600.00	18810.00	30740.00	48330.00		
不锈钢球阀	Q41F-16P	1590.00	2160.00	2730.00	3750.00	6370.00	8190.00	13650.00	26690.00	39840.00		
不锈钢止回阀	H44W-16P	1820.00	2450.00	3010.00	4140.00	6320.00	9030.00	14760.00	25880.00	36400.00	60260.00	

信息提供：上海沪航阀门有限公司 江苏威盾阀门有限公司（上海沪航阀门有限公司总代理，山东济南玫德铸造总代理、济南玫德迈克总代理，福建百安消防总代理）

地址：常州市新北区黄山路 558-131 号 常州市新北区农机机电市场晋陵北路 828-131 号

电话：0519-83757758 85113978 传真：0519-83757758

联系人：叶孙海 13584363636 18052526116 网址：www.weidunfm.com QQ：790973897

—— 指导价格并非指令性价格，仅供各方主体在招标投标、工程概预(结)算等工程计价中参考 ——



# 名门静音门锁、五金价格信息

名称	规格型号	单位	价格	备注
名门指纹密码锁	EZ0606AC	把	3329.00	指纹密码钥匙
名门防盗锁	MKT0910745N	把	895.00	不锈钢
名门静音执手锁	MF501008059SN	把	329.00	锌合金拉丝镍
名门静音执手锁	MF501028075SN	把	318.00	
名门静音分体锁	MVF85108012SN	把	388.00	
名门静音执手锁	MF503311312SN	把	198.00	
名门静音执手锁	MV721072022SN	把	368.00	
名门静音执手锁	MV501040060YB	把	375.00	
名门静音执手锁	MV501036036AB	把	279.00	
名门静音执手锁	MK723010058SN	把	765.00	锌合金青古铜
名门静音执手锁	MV503011012SN	把	418.00	
名门静音分体锁	MKF72108058SN	把	369.00	
名门静音分体锁	MKF72108076SN	把	369.00	
名门防火分体锁	MKF72307003B-SN	把	389.00	不锈钢
名门铝合金门框锁	MKS851005042SN	把	319.00	
名门门吸	WJ-02A	只	45.00	锌合金拉丝镍
名门合页	4×3×3	片	28.00	
名门合页	5×3×3	片	63.00	
名门防火门合页	5×4×3	片	53.00	
名门猫眼	MY-200SN	只	66.00	铜镀拉丝镍
名门防盗扣	FDK-01SN	只	66.00	锌合金拉丝镍
名门暗插销	CX-106A-SN	只	41.00	不锈钢
名门移门吊轮	DL-202N	付	228.00	适合最大门重 120kg
名门密封门条	MFT-10	套	203.00	
名门地弹簧	DTH-110	台	529.00	适合最大门重 110kg
名门加重地弹簧	DTH-150	台	716.00	适合最大门重 150kg
名门暗藏闭门器	BMQ-30	台	589.00	适合最大门重 45kg
名门闭门器	BMQ-50	台	199.00	适合最大门重 45kg
名门门夹	BMJ-1030	个	129.00	不锈钢
名门拉手	DLS-201	付	593.00	
名门防火推杆锁	FHS-201B	套	1649.00	
名门管井锁	GJS-10	把	86.00	
名门液压铰链	XJL-817K	只	17.00	
名门缓冲轨道	DG302-16	付	93.00	长 400mm
名门浴巾架	G1118	套	430.00	不锈钢镜光
名门毛巾架	G1112	套	239.00	
名门安全扶手	M8041	套	228.00	
名门晾衣器	M8040	套	149.00	铜镀铬
名门浴巾架	M2218	套	756.00	
名门厕纸架	M2204	套	229.00	
名门化妆镜	M8051	套	361.00	
名门智能晾衣机	LYJ-D1-120A	套	2689.00	
名门龙头	010490A	只	138.00	
名门角阀	010390A	只	85.00	
名门地漏	WYDL-02	只	135.00	
名门玻璃门合页	YSJ-02180	只	346.00	
名门手纸盒	ZJH-0201	只	609.00	
名门白磁防水胶条	FSJ-10000	套	99.00	优质 PVC

信息提供：常州市南普万装饰材料有限公司 地址：常州市新北区长江自由贸易中心 3-27

联系人：高亚平 13806115920 网址：www.ming-men.com

电话：0519-85103213 传真：0519-85159028

—— 指导价格并非指令性价格，仅供各方主体在招标投标、工程概预(结)算等工程计价中参考 ——



## “晶铭”牌 HDPE 双壁波纹管价格信息

规格	S1(元/米)	S2(元/米)	皮圈(元/只)	规格	S1(元/米)	S2(元/米)	皮圈(元/只)
外径 110		27.20	3.00	300	127.70	155.50	8.00
外径 160		45.30	3.00	400	201.10	265.60	18.00
外径 200		76.90	4.00	500	328.70	409.60	27.00
200		89.70	5.00	600	458.90	590.00	45.00
225	81.30	99.35	6.00	800	919.80	1091.70	80.00

### “晶铭”牌 PE 钢丝网骨架聚乙烯复合管

规格	1.0Mpa 单价(元/米)	1.6Mpa 单价(元/米)	规格	1.0Mpa 单价(元/米)	1.6Mpa 单价(元/米)
D75		63.20	D315	463.30	552.17
D90		76.70	D355	566.40	658.84
D110	92.20	108.80	D400	646.20	773.68
D160	145.00	173.60	D450	809.30	944.20
D200	202.80	233.50	D500	1017.40	1145.85
D250	326.50	360.42	D630	2805.00	

### “晶铭”牌 HDPE 钢带增强螺旋波纹管 (标准: 10米/根)

规格	环刚度 SN8 单价(元/米)	环刚度 SN12.5 单价(元/米)	规格	环刚度 SN8 单价(元/米)	环刚度 SN12.5 单价(元/米)
300	296.10	336.60	1000	1482.57	1918.80
400	411.30	521.38	1100	1770.15	2019.06
500	582.30	682.11	1200	2097.00	2539.80
600	731.25	806.85	1300	2570.95	3083.40
700	993.60	1074.15	1400	2943.90	3340.68
800	1134.45	1309.78	1500	3153.60	3724.05
900	1423.80	1543.95			

### “晶铭”牌 HDPE 中空壁增强缠绕管 (承插式)

规格(内径)	环刚度(SN8) 单价(元/米)	橡胶密封圈	规格(内径)	环刚度(SN8) 单价(元/米)	橡胶密封圈
200	106.29	9.50	500	522.66	29.00
300	189.33	11.00	600	696.58	34.00
400	339.78	22.00	800	1270.66	98.00

### “晶铭”牌 HDPE 塑料检查井 (成品井) 系列

名称	规格	单价(元/座)	名称	规格	单价(元/座)
流槽井 (检查井座系列)	315×225 起始井	223.63	沉泥井 (检查井系列)	500×225 直通井	537.13
	450×225 直通井	386.90		630×300 直通井	1118.70
	450×300 直通井	459.00		700×300 直通井	1547.15
	630×400 直通井	1002.37		500×300 三通井	687.50
	500×300 三通井	605.00		630×400 三通井	1328.25
	630×300 三通井	907.65		700×400 三通井	1870.00
	700×400 三通井	1496.28		500×400 四通井	881.65
	630×400 四通井	1147.74		700×500 四通井	2348.94
	630×500 四通井	1291.40		450×225 90度弯头井	461.56
700×400 四通井	1615.90	500×300 90度弯头井		648.34	

### “晶铭”牌海绵城市雨水利用收集系统

产品名称	单价(元)	产品名称	单价(元)
PP 雨水模块	3100.00/m <sup>3</sup>	雨水专用控制柜	25000.00/套
截污挂篮井-300(机械式)	12000.00/台	埋地一体机	48000.00/台
弃流过滤井-300(机械式)	25000.00/台	雨水防渗膜	65.00/m <sup>2</sup>
紫外线消毒器	3200.00/组	成品分流井 DN800	6200.00/台

主营: PE 给水、PE 排水、PE 虹吸、PE 同层

信息提供: 常州成坤新型建材有限公司(苏宁建材)——杭州金民管业常州总代理 公司地址: 常州武进区夏城北路 60 号  
联系人: 陈林金 13601592989 13358199136 电话: 0519-82919989 场地地址: 高力汽博城北边东华桥旁

—— 指导价格并非指令性价格, 仅供各方主体在招标投标、工程概预(结)算等工程计价中参考 ——



# HIPPO河马井 (HMCN) 系列塑料检查井价格信息

名称	规格(规格×管道)	单位	价格(元)	名称	规格	单位	价格(元)	名称	规格	单位	价格(元)	
建筑小区检查井座系列 (起始井、直通井、三通井、四通井、弯头井、有口井筒、加利井)	315×160	只	278.66	市政道路检查井座系列 (起始井、直通井、三通井、四通井、弯头井、有口井筒)	700×315(300)	只	1915.80	井筒胶圈	315	只	13.72	
	315×200(225)	只	399.99		700×400	只	2316.00		450	只	16.32	
	450×250(225)	只	741.08		700×500	只	2826.01		630	只	28.95	
	450×315(300)	只	769.98		700×600	只	4192.86		700	只	51.65	
	450×400	只	1200.82		1000×600	只	7999.98		1000	只	228.57	
	630×315(300)	只	1451.00		1000×700	只	9219.77	PE 双壁波纹管胶圈	225	只	17.08	
	630×400	只	1799.80		1000×800	只	9334.77		300	只	37.67	
	630×500	只	2218.26		1000×1000	只	14345.69		400	只	94.86	
	630×630	只	3420.00		75	只	27.73		500	只	57.85	
				110	只	46.33	600		只	143.00		
(井筒)双壁中空管/中空双壁缠绕管	315	米	401.51	马鞍接头	160	只	94.14	集污井胶圈	50-225	只	45.00	
	450	米	594.18		200/225	只	136.73	汇合接头	160×110×110	只	68.87	
	630	米	1214.01		250	只	154.22		200×160×110	只	135.74	
	700	米	1989.87		315	只	217.24		250×160×160	只	141.24	
	1000	米	3609.41		400	只	303.56		300×160×160	只	276.98	
复合普通井盖	315	只	154.92	渐变接头(含胶圈)	225×150(160)	只	104.77	井筒直接	450	只	71.23	
	450	只	284.79		250×200	只	101.21		630	只	119.76	
	630	只	504.76		315(300)×200	只	155.27	堵头	200	只	42.29	
万能井井座	450×315(300)	只	1498.00		315×250(225)	只	153.94		250	只	74.87	
集污井井座	450×250	套	958.73		400×315(300)	只	177.27		315	只	109.77	
油污格栅井座	500×400	只	1398.00		500×400	只	276.04	可变角接头	200-315	只	414.04	
偏置收口	1000×700	只	3819.46		630×500	只	475.63	开孔器(实价)	75-200	只	204.00	
雨水收集井座(正、侧)	430×320×250	只	263.94									

注: 1. 特殊规格价格另议, 沉泥室塑料检查井在此价格的基础上井座×1.3系数。  
企业通过 ISO9001:2015 质量管理体系认证、ISO14001:2015 环境管理体系认证、中国环境标志产品认证

## 河马 (HMCN) 牌 HDPE 双壁波纹管

产品编号	公称内径	SN4 价格(元/米)	SN8 价格(元/米)	产品编号	公称内径	SN4 价格(元/米)	SN8 价格(元/米)
PE160	外径 160		43.50	PE400	400	169.72	239.50
PE200	200		77.10	PE500	500	277.06	413.42
PE225	225	64.58	86.24	PE600	600	395.28	541.27
PE300	300	96.42	144.11	PE800	800	793.00	1141.68

## 河马 (HMCN) 牌无压埋地排污、排水用 PVC-U 实壁管材

公称外径 mm	SN4		SN8	
	壁厚 mm	单价(元/米)	壁厚 mm	单价(元/米)
200	4.90	151.49	5.90	180.82
250	6.20	239.73	7.30	279.86
315	7.70	372.66	9.20	443.03
450	11.00	756.40	13.20	904.12

信息提供: 江苏河马井股份有限公司 地址: 武进区高新技术产业开发区南湖西路 28 号  
电话: 86-519-85071685 85071659 传真: 86-519-85071628 邮编: 213164  
联系人: 金建军 13775185313 周敏伟 13651501686  
网址: www.hippocn E-mail: 2355648826@qq.com

—— 指导价格并非指令性价格, 仅供各方主体在招标投标、工程概预(结)算等工程计价中参考 ——



## “新兴”球墨铸铁管价格信息

产品名称	规格	长度	给水管 K9 (元/米)	雨污水专用管 (元/米)	备注
球墨铸铁管	DN100	6m	123.50		暂定价
	DN150	6m	163.20		暂定价
	DN200	6m	219.87	213.40	暂定价
	DN250	6m	289.00	280.50	暂定价
	DN300	6m	366.07	355.30	暂定价
	DN400	6m	530.20	514.13	暂定价
	DN500	6m	735.90	713.60	暂定价
	DN600	6m	970.20	940.80	暂定价
	DN700	6m	1235.30	1197.87	暂定价
	DN800	6m	1533.40	1486.93	暂定价
	DN1000	6m	2252.32	2185.08	暂定价
	DN1200	6m	3171.70	2987.83	暂定价
	DN1400	6m	4341.65	4219.35	暂定价
	DN2000	6m	9155.90	8921.13	暂定价

## “国通”牌 HDPE 波纹管、HDPE 给水管、PPR 管

材料名称	规格型号	价格 (元/米)	材料名称	规格型号	价格 (元/米)	材料名称	规格型号	价格 (元/米)
“国通”牌 HDPE 波纹管	ID200 SN8	65.71	“国通”牌 HDPE 给水管	OD50 SDR11	24.38	“国通”牌 PPR 管	OD20 S4	8.24
	ID225 SN8	79.69		OD63 SDR11	38.27		OD25 S4	12.45
	ID300 SN8	129.41		OD75 SDR11	51.50		OD32 S4	20.43
	ID400 SN8	221.11		OD90 SDR11	74.62		OD40 S4	31.86
	ID500 SN8	338.47		OD110 SDR11	110.23		OD50 S4	49.42
	ID600 SN8	487.04		OD125 SDR11	142.00		OD63 S4	78.94
	ID800 SN8	909.12		OD160 SDR11	234.26		OD75 S4	110.92
	ID200 SN4	54.81		OD315 SDR11	898.02		OD90 S4	160.00
	ID300 SN4	86.01		OD560 SDR11	2813.42		OD110 S4	237.77
	ID400 SN4	148.86		OD630 SDR11	3551.62		OD20 S5	9.62

(原安徽国通高新管业股份有限公司) 厂家直销 股票代码: 600444

## “吉信”铸铁井盖

产品名称及型号	单价元/套	备注
700×100 铸铁井盖 D400	价格面议	雨污水
防沉降 650×90	价格面议	雨污水, 带铰链
排水篦子 380×680	价格面议	
填充井 700×700×70	价格面议	雨污水
排水沟 1000×120×80	价格面议	不可打开段
排水沟 500×120×180	价格面议	可打开段

Hydrotec Technologie AG 公司是德国专业的排水领域屈指可数的生产商, 从事排水系统铸件产品的生产及销售已有近半个世纪的历史。吉信 (GB) 是由 Hydrotec Technologie AG 公司创始人和许政伟创办的。

信息提供: 新兴铸管股份有限公司南京销售分公司 (厂家直销) 李先生 13705183368

上海吉信金属制品有限公司 (厂家直销) 马总 13818665746

国机通用机械科技股份有限公司 (厂家直销) 林先生 13905694439

地址: 常州市天宁区茶山街道蒋家庄 43 号 (常州办事处)

联系人: 蒋先生 (常州办事处) 18915011808 刘先生 18915011828 郑霞 18915011818

—— 指导价格并非指令性价格, 仅供各方主体在招标投标、工程概预(结)算等工程计价中参考 ——



## 泰达装饰材料价格信息

品牌	品名	规格型号	单位	价格(元)
安捷堡	石膏板	2400×1200×9.5mm	平方米	13.00
北新	石膏板	2400×1200×9.5mm	平方米	15.50
隆诗	防潮石膏板	2400×1200×9.5mm	平方米	30.00
隆诗	防火石膏板	2400×1200×9.5mm	平方米	32.00
隆诗	免漆生态板 E0 级	2440×1220×18mm	平方米	75.00
隆诗	单面背板	2440×1220×7mm	平方米	35.00
隆诗	细木工板	2440×1220×16.5mm	平方米	58.00
隆诗	多层板	2440×1220×9mm	平方米	48.00
隆诗	多层板	2440×1220×12mm	平方米	55.00
隆诗	多层板	2440×1220×15mm	平方米	60.00
隆诗	多层板	2440×1220×18mm	平方米	66.00
上海国栋	轻钢龙骨	50 型吊顶	平方米	50.00
上海国栋	轻钢龙骨	60 型吊顶	平方米	58.00
上海国栋	轻钢龙骨	75 型隔墙	平方米	55.00
上海国栋	轻钢龙骨	100 型隔墙	平方米	65.00
上海国栋	烤漆龙骨	32 型黑线凹槽	平方米	45.00
上海国栋	铝方通	定制	平方米	78.00
上海国栋	方通	定制	平方米	72.00
上海国栋	方通	定制	平方米	63.00
豫嵩	硅酸钙天花板	603×603×5mm	平方米	26.00
豫嵩	无石棉硅酸钙板	2440×1220×8mm	平方米	50.00
豫嵩	无石棉硅酸钙板	2440×1220×10mm	平方米	60.00
豫嵩	无石棉水泥板	2440×1220×8mm	平方米	45.00
豫嵩	无石棉水泥板	2440×1220×10mm	平方米	55.00
洁福	PVC 静电地板	2.0 型	平方米	358.00
洁福	PVC 复合地板	2.0 型	平方米	235.00
誉静	木质吸音板	多规格	平方米	280.00
誉静	生态木吸音板	多规格	平方米	435.00
贵澳	B1 级阻燃多层板	2440×1220×5mm	平方米	50.00
贵澳	B1 级阻燃多层板	2440×1220×9mm	平方米	60.00
贵澳	B1 级阻燃多层板	2440×1220×12mm	平方米	70.00
贵澳	B1 级阻燃多层板	2440×1220×15mm	平方米	80.00
贵澳	B1 级阻燃多层板	2440×1220×18mm	平方米	90.00

## 防水材料、粘结剂价格信息

名称	型号	规格	价格(元)	名称	型号	规格	价格(元)
快可美柔性防水胶浆	QM330	18kg	378.00	快可美石英界面背胶	QG	7kg	600.00
	QM335	18kg	220.00	快可美墙体加固宝	WP	10kg	140.00
	QM340	20kg	504.00		WP	20kg	240.00
	QM345	20kg	548.00	快可美地坪专用界面剂	UG	15kg	980.00
快可美高级柔性防水	QM350	18kg	734.00	快可美欧风墙(颗粒状)	QM410	20kg	700.00
	QM355	20kg	788.00	快可美欧风墙(条纹状)	QM420	20kg	750.00
快可美室内墙地砖粘合剂	TB110	20kg	63.00	快可美堵漏王	QM310	2kg	30.00
快可美玻化砖粘合剂	TB120	20kg	101.00	快可美加固宝		30kg	80.00
快可美重砖粘合剂	TB130	20kg	138.00	快可美美墙腻子	面层	20kg	40.00
快可美超强多用重砖粘合剂	TB140	20kg	162.00	快可美平墙腻子	底层找平	20kg	45.00
快可美马赛克专用粘结剂	TBM130	20kg	148.00	悍能屋面防水(银色)	PUR 1K 30P	3.5kg	700.00
快可美石材粘结剂	TB150	20kg	150.00		PUR 1K 30P	7kg	1350.00
快可美细缝填缝剂(白色)	QM210	2kg	30.00		PUR 1K 30P	17kg	3400.00
快可美窄缝填缝剂(白色)	QM230	2kg	30.00	悍能屋面防水(黑色)	Bituflex 20B	23kg	1300.00
水泥基基层自流平砂浆	QM510	20kg	158.00	悍能屋面防水(彩色)	Rufle 20D	25kg	1900.00

信息提供: 泰达装饰建材有限公司 地址: 常州东方大道青洋路口万都建材城 3-27 号  
 总经理: 张泰 18112333222 电话: 0519-68662222 传真: 0519-85553210

—— 指导价格并非指令性价格, 仅供各方主体在招标投标、工程概预(结)算等工程计价中参考 ——



## 无锡新大地井盖、检查井价格信息

产品名称	规格 (mm)	型号	单位	单价 (元)	产品名称	规格 (mm)	型号	单位	单价 (元)	
高强度树脂 专利产品 SMC 草坪井盖 易开拉启式系列	500×500	轻型	套	252.00	高强度树脂 专利产品 易开拉启式系列	500×500	轻型	套	240.00	
	600×600	轻型	套	264.00			普型	套	288.00	
	Φ500	轻型	套	240.00		600×600	轻型	套	288.00	
	Φ700	轻型	套	188.00			普型	套	360.00	
高强度树脂电力 电信盖板系列	500×1000、400×900、 860×470	轻型	平方米	900.00		Φ500	轻型	套	228.00	
		普型	平方米	1140.00		Φ700	轻型	套	312.00	
高强度树脂 水算系列	250×350×35		套	78.00			Φ700 (球墨铸铁底座)	重型	套	660.00
	350×500×40		套	120.00		15×28 (耐腐蚀爬梯)		只	18.00	
	300×450×40		套	144.00		球墨铸铁防沉降井盖	φ900-φ700	重型	套	1296.00
	400×500×40		套	180.00						
高强度 GMT 艺术井	500×500	轻型	套	307.50	高强度 GMT 水算系列	250×350×35		套	197.50	
		普型	套	417.50		300×450×40		套	222.50	
	600×600	轻型	套	415.00		350×500×40		套	245.00	
		普型	套	560.00		400×500×40		套	290.00	
	Φ700	轻型	套	372.50	高强度 SMC 易开拉启式水表箱	900×500	轻型	套	330.00	
		重型	套	651.00		1350×800	轻型	套	682.00	
玻璃钢缠绕 检查井	XDD-Φ500×1000	单通 / 两通	米 / 只	717.60	混凝土模块式 检查井	600×600 砌块	247×110×150	块	7.20	
	XDD-Φ700×1000	单通 / 两通	米 / 只	938.40		700/800/900 弧形块	314×180×150	块	9.00	
	XDD-500×500×1000	单通 / 两通	米 / 只	813.60		1100/1300/1500 弧形块	314×240×150	块	10.20	
	XDD-600×600×1000	单通 / 两通	米 / 只	897.60			Φ1100-Φ700	块	420.00	
机械缠绕 玻璃钢 化粪池	1-12 立方米	1-5#	立方米	900.00			变径板	Φ1300-Φ700	块	540.00
	16-50 立方米	6-11#	立方米	660.00		Φ1500-Φ700		块	660.00	
	75-100 立方米	12-13#	立方米	630.00						

备注：1、玻璃钢检查井高度均以 1000mm 为基数，增加部分按原单价 90% 计算；  
 2、玻璃钢检查井型号均以单通和正两通为标准，增加部分按 80 元 / 通计算，斜通按 50 元 / 通计算；  
 3、加强圈高度为 30mm。

### 玻璃钢夹砂管

规格	环刚度	单位	压力 0.6Mpa 单价 (元)	压力 1.2Mpa 单价 (元)
DN300	1000	米	300.00	336.00
DN400	1000	米	435.00	468.00
DN500	1000	米	567.00	618.00
DN600	1000	米	702.00	801.00
DN800	1000	米	1200.00	1269.00
DN1000	1000	米	1935.00	2034.00
DN1200	1000	米	2334.00	2460.00

### 玻璃钢格栅

规格	单位	单价 (元)	复 2mm 花纹板单价 (元)
38×38×38	平方米	450.00	660.00
38×38×30	平方米	360.00	570.00
38×38×25	平方米	300.00	510.00
50×50×50	平方米	510.00	720.00
38×38×65	平方米	810.00	1020.00
19×19×38	平方米	540.00	750.00
25×25×30	平方米	450.00	660.00

信息提供：无锡市新大地合成材料有限公司      地址：无锡市胡埭镇鸿翔路 26 号  
 联系电话：13806185109 13771058113 13382210999      电话：0510-85580208 传真：0510-85580308

—— 指导价格并非指令性价格，仅供各方主体在招标投标、工程概预(结)算等工程计价中参考 ——





## 上海公元、安徽永高（精杰）管材价格信息

公元 PVC—C 电力电缆管			公元 HDPE 双壁波纹管（内径）			公元 PVC-U 加筋管（内径）	
规格型号 (mm)	壁厚 (mm)	单价 (元 / 米)	规格型号 (mm)	单价 (元 / 米)		规格型号 (mm)	单价 (元 / 米)
				S1 (4 级)	S2 (8 级)		S2 (8 级)
90	2.7	23.40	200		64.90	150	40.00
110	3.2	39.60	225	62.20	72.60	225	75.00
110	5.0	57.94	300	97.40	121.3	300	130.00
160	4.0	69.57	400	156.80	201.60	400	224.00
160	6.5	109.19	500	251.80	348.00	500	366.00
200	4.0	83.16	600	358.00	435.00	600	570.00
200	8.5	185.79	800	700.00	860.00	<b>公元 PE 检查井</b>	
<b>精杰 HDPE 双壁波纹管（内径）</b>			1000	1220.00	1456.00		
规格型号 (mm)	单价 (元 / 米)		1200	1960.00	2236.20	起始流槽井	
	S1 (4 级)	S2 (8 级)	<b>公元 HDPE 中空壁增强缠绕管</b>			起始 200×160	176.00
110		19.44	规格型号 (mm)	单价 (元 / 米)		315×160	235.00
160		35.11		S1 (4 级)	S2 (8 级)	450×200	494.00
200	49.44	65.92	200		109.00	630×300	1047.00
225	62.20	77.63	250		173.00	规格型号 (mm)	价格 (元 / 只)
300	97.40	132.70	300	228.80	217.00		起始沉泥井
400	156.80	211.37	400	422.50	418.00	200×160	229.00
500	251.80	348.00	500	670.80	614.14	315×160	287.00
600	363.81	474.35	600	920.40	919.00	450×200	636.00
700	690.70	783.79	700	1301.30	1289.00	450×400	827.00
800	722.86	872.01	800	1760.20	1652.00	630×300	1360.00
1000	1549.73	1770.81	900		2348.00	630×400	1568.00
1200	2489.73	2718.92	1000		2542.00	630×500	1933.00
<b>公元 PE100 给水管</b>			<b>公元 PE 非开挖排水管</b>				
规格型号 (mm)	壁厚 (mm)	单价 (元 / 米)	规格型号 (mm)	壁厚 (mm)	单价 (元 / 米)		
250	14.8	518.52	250	14.8	424.00		
315	18.7	840.50	315	18.7	640.90		
450	26.7	1714.83	450	26.7	1320.50		
500	29.7	2119.44	500	29.7	1632.00		
630	37.4	3342.94	630	37.4	2588.20		
800	47.4	5549.81	800	47.4	4673.80		

信息提供：上海公元发展有限公司 安徽永高塑业发展有限公司直销处  
 联系人：陈军 15961217373 庄华 13645108040

—— 指导价格并非指令性价格，仅供各方主体在招标投标、工程概预(结)算等工程计价中参考 ——



## LESSO 联塑“联塑”牌给水管材、排水管材、电力电工管材价格信息

材料名称	规格型号	价格(元/米)	材料名称	规格型号	价格(元/米)
PVC-U 排水管	Φ50×2.0	12.94	PVC 阻燃电工管 (中型 305)	Φ16	2.42
	Φ75×2.3	21.06		Φ20	3.18
	Φ110×3.2	42.42		Φ25	4.55
	Φ160×4.0	79.28		Φ32	7.46
	Φ200×4.9	124.76		Φ40	9.88
PVC-U 排水压力管	Φ110×4.0	53.22		Φ50	13.55
	Φ160×5.0	105.29	PVC 阻燃电工管 (重型 405)	Φ16	2.79
	Φ200×6.0	160.94		Φ20	4.04
PVC-U 实壁螺旋消音管	Φ75×2.3	24.43		Φ25	5.61
	Φ110×3.2	47.70		Φ32	8.49
	Φ160×4.0	84.93		Φ40	11.28
PVC-U 中空螺旋消音管	Φ75×3.8	25.37		Φ50	14.60
	Φ110×3.8	39.87	PPR 给水管 S4 系列 (冷水 1.6mpa)	Φ20×2.3	6.7
	Φ160×5.0	78.53		Φ25×2.8	10.39
PE 给水管 (1.6mpa)	Φ50×4.6	33.66		Φ32×3.6	16.60
	Φ63×5.8	54.05		Φ40×4.5	27.33
	Φ75×6.8	71.47		Φ50×5.6	42.47
	Φ90×8.2	103.38		Φ63×7.1	67.71
	Φ110×10.0	152.81		Φ75×8.4	98.97
	Φ160×14.6	319.69		Φ90×10.1	142.83
	Φ200×18.2	504.99		Φ110×12.3	212.28
	Φ250×22.7	795.36		Φ160×17.9	455.85
	Φ315×28.6	1264.25	PPR 给水管 S3.2 系列 (热水 2.0mpa)	Φ20×2.8	8.41
PE 钢丝网 骨架塑料复合管 (1.6mpa)	Φ50×4.5	50.52		Φ25×3.5	12.85
	Φ63×4.5	65.38		Φ32×4.4	20.57
	Φ75×5.0	83.66		Φ40×5.5	32.47
	Φ90×5.5	111.63		Φ50×6.9	51.01
	Φ110×7.0	161.63		Φ63×8.6	82.63
	Φ160×9.0	287.72		Φ75×10.3	116.89
	Φ200×9.5	381.56		Φ90×12.3	168.98
	Φ250×12	635.14		Φ110×15.1	251.45
	Φ315×13	919.84	Φ160×21.9	530.97	
HDPE 双壁波纹管 (S2)	Φ225	218.28	PVC-C 电力电缆 护套管	Φ50×2.5	5.57
	Φ300	408.81		Φ75×5.0	15.19
	Φ400	622.94		Φ90×4.0	15.25
	Φ500	908.18		Φ110×5.0	23.90
	Φ600	1351.03		Φ160×5.0	37.11
	Φ800	2148.33		Φ200×8.5	71.82

中国联塑集团控股有限公司 (香港上市代码: 2128)、南京联塑科技实业有限公司常州总代理

信息提供: 常州市恒润物资有限公司

地址: 常州市武进区华东机电交易中心5-110

联系人: 刘树珍 18961426096 刘先生 13915000159 电话: 0519-88852230

—— 指导价格并非指令性价格, 仅供各方主体在招标投标、工程概预(结)算等工程计价中参考 ——



# 金牛管 | 吉建材管道产品价格信息

## 金牛管业系列管道管件

材料名称	规格型号	价格(元/米)	材料名称	规格型号	价格(元/米)	材料名称	规格型号	价格(元/米)
<b>金牛工程铁灰色 ppr</b>								
ppr 管材 S4 铁灰色	20×2.3	10.95	ppr 管材 S4 铁灰色	75×8.4	162.65	ppr 管材 S3.2 铁灰色	40×5.5	55.34
	25×2.8	17.61		90×10.1	234.81		50×6.9	86.24
	32×3.6	29.01		110×12.3	348.36		63×8.6	135.69
	40×4.5	46.87	ppr 管材 S3.2 铁灰色	20×2.8	15.24		75×10.3	193.43
	50×5.6	72.66		25×3.5	21.33		90×12.3	276.19
	63×7.1	115.49		32×4.4	34.50		110×15.1	413.82
<b>金牛 pe (100) 给水</b>								
PE (100) 给水管 (PN1.6)	25×2.3	6.00	PE (100) 给水管 (PN1.6)	160×14.6	234.71	PE (100) 给水管 (PN1.0)	63×3.7	25.19
	32×3.0	9.76		200×18.2	372.91		75×4.5	35.54
	40×3.7	15.08		225×20.5	472.06		90×5.4	51.41
	50×4.6	23.32		250×22.7	581.70		110×6.6	75.66
	63×5.8	36.92		280×25.4	728.71		125×7.4	96.98
	75×6.8	52.10		315×28.6	923.88		160×9.5	159.01
	90×8.2	75.21		355×32.2	1172.00		200×11.9	248.16
	110×10.0	110.54		400×36.3	1596.22		225×13.4	315.16
	125×11.4	143.66		450×40.9	2022.86		250×14.8	386.68
	140×12.7	179.26		500×45.4	2495.21		280×16.6	494.83
<b>金牛 pvc-u 排水管</b>								
国标 排水管材	50×2.0	16.44	实壁 内螺旋管	75×2.3	30.47	雨水管 (行标)	50×1.8	15.08
	75×2.3	26.79		110×3.2	56.64		75×1.9	24.60
	110×3.2	52.36		160×4.0	103.24		110×2.1	39.66
	160×4.0	99.41	中空壁 内螺旋 消音管	75	37.79		160×2.8	79.93
	200×4.9	153.04		110	67.07			
高层雨水管	110×3.2	64.37	高层排水管	110×4.0	80.47	高层排水管	110×4.7	108.63
<b>金牛 pvc 电工套管</b>								
电工 套管 (轻型)			电工 套管 (中型)	16	2.81	电工 套管 (重型)	16	3.60
				20	3.67		20	4.89
				25	5.98		25	7.33
				32	10.29		32	11.31
<b>金牛 ppr 钢塑复合压力管</b>								
电磁热熔 钢塑复合管	20	18.49	电磁热熔 钢塑复合管	50	87.90	电磁热熔钢 塑复合管	110	299.94
	25	25.07		63	117.89		160	566.35
	32	38.99		75	150.62			
	40	58.04		90	212.58			
<b>金牛 pe 地源热泵专用管材管件</b>								
pe 地源 热泵管材	25×2.3	6.00	单 u 承插接头	25	10.02	承插式直接	32	1.77
	32×3.0	9.76		32	15.33	承插式管帽	32	1.34
<b>金牛 pe-rt 地暖管 (非阻氧)</b>								
S5	20×2.0	8.36	S4	20×2.3	9.61	S3.2	20×2.8	12.40
	25×2.3	12.38		25×2.8	14.35		25×3.5	17.30
	32×2.9	19.63		32×3.6	23.53		32×4.4	27.88
	8×1.1	2.28						
<b>金牛 pe 钢丝网骨架管</b>								
PN0.8	DN250	349.75	PN1.0	DN160	146.00	PN1.0	DN225	325.74
PN1.0	DN110	95.24		DN200	204.52		DN250	381.4
	DN140	154.61						

安全管道! 服务大家! 金牛金牌服务!

信息提供: 常州市武进高新区创吉建材有限公司 (武汉金牛有限公司 浙江康泰管业工程经销商)  
 联系人: 谢先生 13606115611 0519-85268387 地址: 常州市武进牛塘工业园虹西路1号

—— 指导价格并非指令性价格, 仅供各方主体在招标投标、工程概预(结)算等工程计价中参考 ——



## “凯麒”球墨铸铁管价格信息

品名	规格	长度	单价 (元 / 米)	品名	规格	长度	单价 (元 / 米)
球墨 铸铁管	DN100	6m	105.00	球墨 铸铁管	DN500	6m	573.50
	DN150	6m	125.50		DN600	6m	763.00
	DN200	6m	169.00		DN800	6m	1218.00
	DN300	6m	275.00		DN1000	6m	1794.00
	DN400	6m	411.00		DN1200	6m	2922.00

备注：管道配件、管道漏水抢修节、伸缩器、中平盘增接口、防脱胶圈等各种管道附件规格品种齐全

柔性抗震铸铁排水管 (W 型、B 型)				球墨铸铁井盖			
品名	规格	单位	单价 (元)	品名	规格	单位	单价 (元)
直管	DN50	米	47.23	圆井	DN600 轻型	套	475.00
	DN75	米	77.70		DN600 重型	套	715.00
	DN100	米	101.00		DN700 轻型	套	595.00
	DN150	米	155.60		DN700 重型	套	865.00
	DN200	米	255.20		DN800 轻型	套	745.00
	DN250	米	380.00		DN800 重型	套	1145.00
	DN300	米	527.00		套篦	DN300×400	套
45° 弯头	DN100	只	58.50	DN300×500		套	235.00
	DN150	只	126.00	DN400×500		套	285.00
	DN200	只	172.50	DN400×600		套	380.00
TY 三通	DN100×50	只	80.00	DN380×680		套	555.00
	DN15×100	只	172.30	DN450×750		套	665.00
S 存水弯	DN50	只	46.00	方井		DN500×500<ZQ>	套
	DN100	只	150.00		DN600×600<ZQ>	套	740.00
90° 弯头	DN100	只	66.00		DN700×700<ZQ>	套	885.00
	DN150	只	131.70		DN800×800<ZQ>	套	1195.00
	DN200	只	175.00		DN1000×1000<ZQ>	套	1445.00
Y 三通	DN100	只	112.00	沟盖板	DN300×500×30	套	170.00
	DN150	只	155.00		DN300×500×40	套	185.00
检查口	DN100	只	114.50		DN400×500×30	套	240.00
	DN150	只	233.00		DN400×500×40	套	275.00
					DN500×500×40	套	315.00

备注：不同规格型号的井盖、套篦、盖板的形状、铸字和花纹图案均可根据客户要求定做

信息提供：常州市凯麒球墨铸管有限公司      地址：常州市常武北路 66 号（香江壹品）  
 联系人：刘凯 13515272220 李雯琪 13775124628 传真：0519-83803666

—— 指导价格并非指令性价格，仅供各方主体在招标投标、工程概预(结)算等工程计价中参考 ——



## “兰洁”牌系列管材价格信息

### 兰洁牌 PE100 给水管材系列

产品名称	规格	单位	单价 (元)	产品名称	规格	单位	单价 (元)
SDR17 系列 给水管材 (承压 1.0MPa)	Φ110×6.6	米	74.65	SDR11 系列 给水管材 (承压 1.6MPa)	Φ20×2.3	米	4.91
	Φ160×9.5	米	149.64		Φ25×2.3	米	6.58
	Φ200×11.9	米	234.30		Φ32×3.0	米	9.87
	Φ315×18.7	米	580.66		Φ40×3.7	米	15.05
	Φ400×23.7	米	934.39		Φ50×4.6	米	23.28
	Φ500×29.7	米	1506.50		Φ63×5.8	米	36.23
	Φ630×37.4	米	2389.70		Φ75×6.8	米	50.50
	Φ710×42.1	米	3118.80		Φ90×8.2	米	75.90
	Φ800×47.4	米	4121.60		Φ110×10.0	米	109.04
	Φ900×53.3	米	5004.80		Φ160×14.6	米	222.35
	Φ1000×59.3	米	6182.40		Φ200×18.2	米	346.70
SDR13.6 系列 给水管材 (承压 1.25MPa)	Φ110×8.1	米	90.01		Φ225×20.5	米	435.74
	Φ160×11.8	米	183.37		Φ250×22.7	米	540.60
	Φ200×14.7	米	285.58		Φ315×28.6	米	858.16
	Φ315×23.2	米	709.22		Φ355×32.2	米	1088.95
	Φ400×29.4	米	1141.64		Φ400×36.3	米	1383.31
	Φ500×36.8	米	1840.00		Φ450×40.9	米	1738.80
	Φ630×46.3	米	2914.33	Φ500×45.4	米	2145.90	
	Φ710×52.2	米	3808.80	Φ560×50.8	米	2691.00	
Φ800×58.8	米	4820.80	Φ630×57.2	米	3415.50		

### 兰洁牌 HDPE 缠绕结构壁排水管材系列

产品名称	规格	单位	单价 (元)	产品名称	规格	单位	单价 (元)
HDPE 缠绕结构 壁排水管 SN4	DN200	米	-	HDPE 缠绕结构 壁排水管 SN10	DN200	米	111.55
	DN300	米	144.90		DN300	米	209.30
	DN400	米	262.20		DN400	米	382.49
	DN500	米	380.65		DN500	米	546.25
	DN600	米	502.55		DN600	米	727.95
	DN800	米	920.00		DN800	米	1437.50
	DN1000	米	1656.00		DN1000	米	2139.00
	DN1200	米	1978.00		DN1200	米	3254.50
HDPE 缠绕结构 壁排水管 SN6	DN200	米	86.94	HDPE 缠绕结构 壁排水管 SN12.5	DN200	米	124.20
	DN300	米	157.32		DN300	米	240.35
	DN400	米	290.95		DN400	米	451.49
	DN500	米	437.00		DN500	米	602.60
	DN600	米	618.70		DN600	米	785.45
	DN800	米	1092.50		DN800	米	1610.00
	DN1000	米	1817.00		DN1000	米	2300.00
	DN1200	米	2403.50		DN1200	米	3680.00
HDPE 缠绕 结构壁排水管 SN8	DN200	米	99.48	胶圈	DN200	只	13.17
	DN300	米	188.60		DN300	只	19.67
	DN400	米	312.80		DN400	只	43.07
	DN500	米	491.05		DN500	只	48.47
	DN600	米	673.90		DN600	只	78.03
	DN800	米	1265.00		DN800	只	102.24
	DN1000	米	1978.00		DN1000	只	148.01
	DN1200	米	2829.00		DN1200	只	180.32

信息提供：南京兰洁塑业有限公司 地址：南京台商工业园（六合雄州） 网址：[www.njljgs.com](http://www.njljgs.com)

联系人：郁宗云 电话：025-57199999 13915901999 邮箱：[njljgs@sohu.com](mailto:njljgs@sohu.com)

—— 指导价格并非指令性价格，仅供各方主体在招标投标、工程概预(结)算等工程计价中参考 ——



## 顾地管业系列产品价格信息

材料名称	规格型号	单价(元/米)	材料名称	规格型号	单价(元/米)	材料名称	规格型号	单价(元/米)	
PVC-U 排水管	DN50×2.0	12.46	1.6Mpa PPR 给水管	DN20×2.3	12.28	PVC-U 电工套管中 型	DN16	2.26	
	DN75×2.3	21.46		DN25×2.8	18.97		DN20	2.98	
	DN110×3.2	39.60		DN32×3.6	28.52		DN25	4.03	
	DN160×4.0	76.74		DN40×4.5	45.22		DN32	6.46	
	DN200×4.9	115.77		DN50×5.6	72.80		DN40	8.57	
	DN250×6.2	207.27		DN63×7.1	116.45		DN50	12.71	
PVC-U 雨水管	DN50×1.8	12.83		DN75×8.4	164.25	PE 给水管	75×4.5	39.95	
	DN75×1.9	22.29		DN90×10.1	240.97		90×5.4	57.56	
	DN110×2.1	35.33		DN110×12.3	352.10		110×6.6	85.96	
	DN160×2.8	72.08		2.0Mpa PPR 给水管	DN20×2.8		15.58	125×7.4	109.63
	DN200×4.0	112.34			DN25×3.5		23.94	160×9.5	137.71
PVC-U 螺旋 消音管	DN75×2.3	26.43	DN32×4.4		39.24	160 (SN8)	38.50		
	DN110×3.2	47.57	DN40×5.5		60.12	200 (SN8)	52.60		
	DN160×4.0	101.54	DN50×6.9		94.63	225 (SN8)	65.00		
PVC-U 空心螺旋 消音管	DN75×4.0	27.44	DN63×8.6	151.27	HDPE 双壁 波纹管	300 (SN4)	79.80		
	DN110×5.0	56.80	DN75×10.3	211.54		300 (SN8)	96.50		
	DN160×6.0	120.14	DN90×12.3	307.58		400 (SN4)	118.60		
PVC-U 电工套管 重型	D16	2.45	UPVC 双壁 波纹管 (SN8)	DN110		15.75	400 (SN8)	132.40	
	D20	3.18		DN160		31.50	500 (SN4)	175.40	
	D25	4.68		DN200		46.95	500 (SN8)	203.80	
	D32	6.95		DN250		63.45	600 (SN4)	245.60	
	D40	9.24		DN315		82.50	600 (SN8)	282.50	

信息提供：马鞍山顾地塑胶有限公司 常州办事处：常州万都建材城东 809  
 联系人：房先生 13401620200 电话 / 传真：0519-81099586 QQ：422918611

## “正德” HDPE 双壁波纹管系列产品价格信息

材料名称	规格型号	单位	价格(元)	材料名称	规格型号	单位	价格(元)
正德 HDPE 双壁波纹管 (S1)	225-6	米	56.43	正德 HDPE 双壁波纹管 (S2)	225-6	米	79.50
	300-6	米	89.53		300-6	米	125.00
	400-6	米	141.07		400-6	米	204.30
	500-6	米	238.40		500-6	米	352.00
	600-6	米	325.87		600-6	米	454.00
	800-6	米	729.77		800-6	米	851.00

## “康泰” HDPE 双壁波纹管系列产品

材料名称	规格型号	单位	价格(元)	材料名称	规格型号	单位	价格(元)
康泰 HDPE 双壁波纹管 (S1)	225-6	米	63.46	康泰 HDPE 双壁波纹管 (S2)	225-6	米	75.00
	300-6	米	106.68		300-6	米	127.00
	400-6	米	174.94		400-6	米	208.00
	500-6	米	304.57		500-6	米	356.00
	600-6	米	381.61		600-6	米	447.00
	800-6	米	726.36		800-6	米	889.00

信息提供：浙江正德管道有限公司 地址：溧阳市苏浙皖边界市场建材商城 C 区 12-13 号  
 联系人：狄先生 13801490318 电话：0519-87236653

—— 指导价格并非指令性价格，仅供各方主体在招标投标、工程概预(结)算等工程计价中参考 ——



## 钢筋砼管价格信息

产品名称	规格型号	单位	单价(元)	备注	产品名称	规格型号	单位	单价(元)	备注
钢筋砼排水管 (刚性接口、平口式)	RCP IIΦ800×2000	节	681.40		钢筋砼排水管 (柔性接口、企口式)	RCPIIΦ1500×2000	节	2424.80	含附件
钢筋砼排水管 (刚性接口、平口式)	RCP IIΦ900×2000	节	847.60		F型钢筋砼顶管 (钢套环、柔性接口)	DRC IIΦ600×2000	节	1014.49	含附件
钢筋砼排水管 (刚性接口、平口式)	RCP IIΦ1000×2000	节	1032.48		F型钢筋砼顶管 (钢套环、柔性接口)	DRC IIΦ800×2000	节	1359.14	含附件
钢筋砼排水管 (刚性接口、平口式)	RCP IIΦ1100×2000	节	1240.24		F型钢筋砼顶管 (钢套环、柔性接口)	DRC IIΦ1000×2000	节	1707.74	含附件
钢筋砼排水管 (刚性接口、平口式)	RCP IIΦ1200×2000	节	1472.90		F型钢筋砼顶管 (钢套环、柔性接口)	DRC IIΦ1200×2000	节	2469.90	含附件
钢筋砼排水管 (刚性接口、平口式)	RCP IIΦ1350×2000	节	1830.22		F型钢筋砼顶管 (钢套环、柔性接口)	DRC IIΦ1350×2000	节	3060.88	含附件
钢筋砼排水管 (刚性接口、平口式)	RCP IIΦ1500×2000	节	2251.88		F型钢筋砼顶管 (钢套环、柔性接口)	DRC IIΦ1500×2000	节	3702.80	含附件
钢筋砼排水管 (刚性接口、平口式)	RCP IIΦ1650×2000	节	2893.86		F型钢筋砼顶管 (钢套环、柔性接口)	DRC IIΦ1650×2000	节	4212.26	含附件
钢筋砼排水管 (刚性接口、平口式)	RCP IIΦ1800×2000	节	3666.00		F型钢筋砼顶管 (钢套环、柔性接口)	DRC IIΦ1800×2000	节	5382.00	含附件
钢筋砼排水管 (刚性接口、平口式)	RCP IIΦ2000×2000	节	4686.76		F型钢筋砼顶管 (钢套环、柔性接口)	DRC IIΦ2000×2000	节	6356.12	含附件
钢筋砼排水管 (柔性接口、承口式)	RCP IIΦ300×2000	节	184.58	含附件	F型钢筋砼顶管 (钢套环、柔性接口)	DRC III Φ600×2000	节	1126.78	含附件
钢筋砼排水管 (柔性接口、承口式)	RCP IIΦ400×2000	节	301.34	含附件	F型钢筋砼顶管 (钢套环、柔性接口)	DRC III Φ800×2000	节	1716.82	含附件
钢筋砼排水管 (柔性接口、承口式)	RCP IIΦ500×2000	节	476.94	含附件	F型钢筋砼顶管 (钢套环、柔性接口)	DRC III Φ1000×2000	节	2217.58	含附件
钢筋砼排水管 (柔性接口、承口式)	RCP IIΦ600×2000	节	600.32	含附件	F型钢筋砼顶管 (钢套环、柔性接口)	DRC III Φ1200×2000	节	3219.04	含附件
钢筋砼排水管 (柔性接口、承口式)	RCP IIΦ700×2000	节	761.66	含附件	F型钢筋砼顶管 (钢套环、柔性接口)	DRC III Φ1350×2000	节	4077.46	含附件
钢筋砼排水管 (柔性接口、承口式)	RCP IIΦ800×2000	节	972.84	含附件	F型钢筋砼顶管 (钢套环、柔性接口)	DRC III Φ1500×2000	节	4923.94	含附件
钢筋砼排水管 (柔性接口、承口式)	RCPIIΦ1000×2000	节	1494.66	含附件	F型钢筋砼顶管 (钢套环、柔性接口)	DRC III Φ1650×2000	节	5841.98	含附件
钢筋砼排水管 (柔性接口、承口式)	RCPIIΦ1200×2000	节	2132.24	含附件	F型钢筋砼顶管 (钢套环、柔性接口)	DRC III Φ1800×2000	节	6819.62	含附件
钢筋砼排水管 (柔性接口、企口式)	RCPIIΦ1350×2000	节	1965.22	含附件	F型钢筋砼顶管 (钢套环、柔性接口)	DRC III Φ2000×2000	节	8464.90	含附件

(以国标 GB/T11836-2009、JC/T640-2010 为质量标准、本公司配备非开挖水泥顶管专业施工队伍)

信息提供: 常州市江边水泥制品有限公司 地址: 常州市滨江经济开发区(春江镇)魏村沿江东路558号

联系人: 顾小春 13601506952 耿九斤 13861299618 电话: 0519-85716198 传真: 0519-85716318

## MLC 轻质泡沫混凝土、保温板、保温隔音垫价格信息

品名	规格	单位	单价
MLC 轻质泡沫混凝土	干密度 300Kg/m <sup>3</sup>	立方米	420.00
	干密度 400Kg/m <sup>3</sup>	立方米	440.00
	干密度 500Kg/m <sup>3</sup>	立方米	460.00
	干密度 600Kg/m <sup>3</sup>	立方米	480.00
	干密度 700Kg/m <sup>3</sup>	立方米	500.00
	干密度 800Kg/m <sup>3</sup>	立方米	520.00
	干密度 900Kg/m <sup>3</sup>	立方米	540.00
MLC 系列复合材料保温板		立方米	1600.00
MLC 系列 EPS 不燃保温板 (KM 硅质改性聚苯板)		立方米	1600.00

该公司研发的 MLC 轻质泡沫混凝土可现场制作, 整体浇注, 人工引流或泵输, 自然养护, 施工简便快捷, 也可工厂预制成型, 现场砌筑, 其容重仅为普通砼的 15-30%, 可大幅度减轻建筑物的自重, 优化结构设计。MLC 系列外墙保温板适用于屋面、墙面的保温节能工程, 产品具有超轻高强、保温隔热、防火等级 A 级、整体性好、结合力强、环保耐久等特点。电子交联聚乙烯减震保温复合隔音垫适用于住宅、酒店、KTV、医院, 产品具有隔音减震、节能保温、防水防潮、轻薄耐久、抗变形等特点。

信息提供: 常州市武进东方人防实业有限公司 凯盟节能建材科技江苏有限公司

地址: 常州市湖塘镇天丽雅居 1 号 407-409 邮编: 213161

电话: 0519-86596018

传真: 0519-86596018

联系人: 顾美芳 13606110890

周盘方 13182501196

—— 指导价格并非指令性价格, 仅供各方主体在招标投标、工程概预(结)算等工程计价中参考 ——



## HDPE 双壁波纹排水管价格信息

规格	环刚度 S1(元/米)	环刚度 S2(元/米)	密封圈(元/只)	备注
DN200	/	22.00	4.00	作为专业管道的支持者, 公司始终 以质量第一、服务第一为宗旨, 期待社会各界朋友的合作。
DN225	22.00	27.00	5.00	
DN300	35.00	45.00	8.00	
DN400	72.00	85.00	16.00	
DN500	118.00	135.00	22.00	
DN600	152.00	170.00	50.00	
DN800	/	275.00	90.00	
DN1000	/	385.00	120.00	

## 高密度聚乙烯 (HDPE) 缠绕管价格信息

规格	环刚度 (元/米)		胶圈	规格	环刚度 (元/米)		胶圈
	S1	S2			S1	S2	
DN200	/	38.00	5.00	DN600	198.00	258.00	40.00
DN300	51.00	63.00	10.00	DN800	396.00	464.00	50.00
DN400	91.00	117.00	20.00	DN1000	619.00	714.00	60.00
DN500	172.00	203.00	30.00				

备注: 本部经营上海“正鸣”牌、“嘉恒”牌等品牌

信息提供: 常州闽江建材经营部 (厂价直销)

联系人: 李先生 13584576990

## 桂城新型墙体材料价格信息

名称	型号	等级	块/立方米	单价(元/立方米)	单价(元/块)	名称	型号	等级	块/立方米	单价(元/立方米)	单价(元/块)
烧结 多孔砖	190×90×90	MU10	650	624.00	0.96	烧结 空心砖	190×90×90	MU5	650	624.00	0.96
	240×115×90	MU10	403	491.66	1.22		240×115×90	MU5	403	548.08	1.36
	190×190×90	MU10	308	498.96	1.62		190×190×90	MU5	308	539.00	1.75
	190×90×90	MU15	650	708.50	1.09		190×90×90	MU7.5	650	708.50	1.09
	240×115×90	MU15	403	548.08	1.36		240×115×90	MU7.5	403	600.47	1.49
	190×190×90	MU15	308	539.00	1.75		190×190×90	MU7.5	308	579.04	1.88
	190×90×90	MU20	650	793.00	1.22		190×90×90	MU10	650	793.00	1.22
	240×115×90	MU20	403	600.47	1.49		240×115×90	MU10	403	652.86	1.62
	190×190×90	MU20	308	622.16	2.02		190×190×90	MU10	308	622.16	2.02
烧结 空心 砌块	190×190×190	MU7.5	146	839.50	5.75	烧结 保温 砌块	190×190×190	MU7.5	146	1679.00	11.50
	190×190×240	MU7.5	116	708.76	6.11		190×190×240	MU7.5	116	1417.52	12.22
	190×190×290	MU7.5	96	645.12	6.72		190×190×290	MU7.5	96	1290.24	13.44
	240×190×290	MU7.5	76	576.08	7.58		240×190×290	MU7.5	76	1152.92	15.17
	190×190×190	MU10	146	892.06	6.11		190×190×190	MU10	146	1784.12	12.22
	190×190×240	MU10	116	750.52	6.47		190×190×240	MU10	116	1501.04	12.94
	190×190×290	MU10	96	679.68	7.08		190×190×290	MU10	96	1359.36	14.16
	240×190×290	MU10	76	603.44	7.94		240×190×290	MU10	76	1207.64	15.89

信息提供: 常州桂城建材有限公司 地址: 新北区春江镇迎龙村委季家桥 60 号 (原魏村砖瓦厂内)

联系人: 林春旺 13382865778 18961292625

电话: 0519-83504017 85477131

—— 指导价格并非指令性价格, 仅供各方主体在招标投标、工程概预(结)算等工程计价中参考 ——





## 公元集团系列产品价格信息

材料名称	规格型号	单价(元/米)	材料名称	规格型号	单价(元/米)	材料名称	规格型号	壁厚 mm	单价(元/米)	
公元牌 UPVC 螺旋管	Φ75	26.00	公元牌 PVC-U 给水管	20×2.0	4.13	公元牌 HDPE 1.6Mpa 给水管	Φ50	4.6	31.01	
	Φ110	49.50		25×2.0	5.38		Φ63	5.8	49.29	
	Φ160	90.73		32×2.4	7.77		Φ75	6.8	69.08	
公元牌 UPVC 国标管	Φ50	9.50		40×3.0	12.25		Φ90	8.2	99.77	
	Φ75	16.10		50×3.7	18.70		Φ110	10.0	148.20	
	Φ110	31.10		63×4.7	28.58		Φ125	11.4	192.57	
	Φ160	63.20		75×5.0	43.75		Φ160	14.6	314.69	
公元牌 UPVC 雨水管	Φ50	8.10		90×6.7	61.45		公元牌 HDPE 1.6Mpa 给水弯头	Φ63		28.15
	Φ75	13.50		110×6.0	82.38			Φ75		47.61
	Φ110	24.10		160×6.2	128.13			Φ90		68.61
	Φ160	52.00	200×7.7	175.75	Φ110			118.94		
公元牌 UPVC 中型 电工管	Φ16	2.20	公元牌 PP-R 1.6Mpa 给水管 北欧 化工 原料	20×2.3	8.45	Φ125			169.96	
	Φ20	3.04		25×2.8	12.52	Φ160			301.26	
	Φ25	4.40		32×3.6	19.00	Φ50			18.72	
	Φ32	6.50		40×4.5	28.91	Φ63			33.09	
	Φ40	8.50		50×5.6	53.24	Φ75			67.43	
	公元牌 UPVC 重型 电工管	Φ16		3.35	63×7.1	77.40		公元牌 HDPE 1.6Mpa 给水三通	Φ90	
Φ20		3.75		75×8.4	116.44	Φ110			166.28	
Φ25		4.70		90×10.1	171.34	Φ125			267.41	
Φ32		7.75		110×12.3	250.80	Φ160			436.24	

信息提供：公元集团常州办事处

地址：常州市江南五金机电城 13-7 号

联系人：胡先生 唐先生 手机：15371582222 13626248528 电话：0519-85160033 传真：0519-85193160

## 江山新型建筑材料价格信息

材 料	名 称	规 格	单 位	出 厂 价 (元)
蒸压砂加气 混凝土砌块 及辅材 (AAC/ALC)	常规砌块	B05、B06、B07	立方米	350.00-390.00
	自保温砌块	B05A3.5、B06A5.0	立方米	410.00/430.00
	自保温薄块	B03、B04	平方米	48.00/45.00
	镀锌 L 型铁件	中号、大号	只	3.00/4.00
	专用抹面砂浆		吨	1250.00
	保温砌筑砂浆		吨	1350.00
	专用界面剂		吨	1650.00
蒸压砂加气 混凝土板材 (AAC/ALC)	内墙板	L×600×75、100、125、150、175、200	立方米	1050.00
	外墙板	L×600×100、125、150、175、200	立方米	1150.00
	屋面板	L×600×100、125、150、175、200	立方米	1250.00
	楼 板	L×600×100、125、150、175、200	立方米	1250.00
	泄爆墙板	L×600×75、100	立方米	1500.00

常州市江山新型建筑材料有限公司成立于 2010 年，是专业生产高品质蒸压砂加气混凝土板材、砌块及辅材的大型企业，产品可满足住宅、商业、办公、学院、厂房等各类建筑对不同规格、型号蒸压砂加气混凝土制品的需求。公司年生产规模 30 万立方米蒸压砂加气混凝土板材、40 万立方米蒸压砂加气混凝土砌块及保温产品、8 万吨配套辅材产品。蒸压砂加气混凝土砌块自保温系统已成功推广四年，得到一致好评。公司扩建项目将于 2016 年 3 月投产。公司目标是成为苏、锡、常地区产品链最长、可选择品种最多的蒸压砂加气混凝土建材生产企业。

信息提供：常州市江山新型建筑材料有限公司

地址：常州市横山桥镇工业园区

联系人：曹伟良 18068595669

蒋炜明 15851951187



### 金科牌墙地砖价格信息 (A版)

品名	型号	规格	等级	价格(元)	品名	型号	规格	等级	价格(元)
完全玻化砖	Q6F623	600×600	优等	42.00	天然瓷木	MP9650	600×900	优等	155.00
完全玻化砖	Q6F632	600×600	优等	42.00	天然瓷木	MY915901	150×900	优等	30.80
完全玻化砖	Q6AB618	600×600	优等	56.50	天然瓷木	MP6680	600×600	优等	56.70
完全玻化砖	Q6AB619	600×600	优等	56.50	仿古砖	R6B01	600×600	优等	53.90
完全玻化砖	Q8F836	800×800	优等	96.00	仿古砖	R6C01	600×600	优等	53.90
完全玻化砖	Q8F826	800×800	优等	96.00	喷墨釉面砖	48000	300×450	优等	14.50
完全玻化砖	Q8AB818	800×800	优等	118.00	喷墨釉面砖	48021	300×450	优等	14.50
完全玻化砖	Q8AB819	800×800	优等	118.00	喷墨釉面砖	65009	300×600	优等	22.20
完全玻化砖	Q8PA801	800×800	优等	139.00	喷墨釉面砖	62027	300×600	优等	22.20
完全玻化砖	Q8R807	800×800	优等	118.00	喷墨釉面砖	65013	300×600	优等	22.20
完全玻化砖	Q8LV802	800×800	优等	139.00	喷墨釉面砖	65081	300×600	优等	22.20
金科青金石	QPL8839	800×800	优等	182.00	喷墨釉面砖	69010	300×600	优等	26.00
金科青金石	QPL8852	800×800	优等	182.00	喷墨釉面砖	88011	400×800	优等	52.00
金科青金石	QPL8318	800×800	优等	182.00	釉面砖	365009	300×300	优等	10.00
通体大理石砖	9030	900×900	优等	392.00	釉面砖	365081	300×300	优等	10.00
通体大理石砖	9006	900×900	优等	462.00	釉面砖	343015	300×300	优等	13.80
通体大理石砖	69019	600×900	优等	278.00	釉面砖	462027	400×400	优等	20.00
通体大理石砖	69009	600×900	优等	278.00	釉面砖	422007	400×400	优等	20.00

信息提供：常州市南陶物资有限公司 地址：武进建材装饰城 A8-102 ~ 106  
 联系人：吕志平 18651958899 13606144057

### 亿帆 PP-R 管材管件价格信息

品名	规格	价格(元/米)	品名	规格	价格(元/米)	品名	规格	价格(元/米)
净水管 (冷热水 共用)	20×2.8	20.00	管材 (冷水 专用)	20×2.3	8.00	管材 (冷热水 共用)	20×2.8	16.00
	20×3.4	24.00		25×2.8	12.00		20×3.4	18.00
	25×3.5	30.00		32×3.6	19.50		25×3.5	24.00
	25×4.2	36.00		40×4.5	50.50		25×4.2	26.00
	32×4.4	50.00		50×5.6	75.70		32×4.4	44.00
三防净水管 (冷热水 共用)	20×2.8	24.00		63×7.1	122.51		40×5.5	68.21
	20×3.4	30.00		75×8.4	166.68		50×6.9	107.33
	25×3.5	36.00		90×10.1	240.05		63×8.6	168.00
	25×4.2	42.00		110×12.1	357.00		75×10.3	212.12
	32×4.4	56.00		20	4.05		90×12.3	285.49
内螺纹 三通	20×1/2	36.00	25	6.12	110×15.1	423.28		
	25×1/2	42.00	32	10.05	20×1/2	30.00		
	32×1"	100.00	等径直接	20	3.02	25×1/2	33.00	
双活接 球阀	20	158.00		25	4.03	25×3/4	40.00	
	25	198.00		32	6.61	32×1"	72.60	
	32	276.00	等径三通	20	5.00	20×1/2	26.00	
连体 内牙弯头	20×1/2	77.00		25	8.00	25×1/2	29.00	
	25×1/2	82.00		32	10.05	32×1"	80.00	

新型防爆、防冻、耐高温、抗老化

信息提供：浙江亿帆管业有限公司江苏常州办事处 地址：常州市东南陶瓷城管道水电区808-811号  
 联系人：张昌雄 13584568888 电话：0519-88256388 传真：0519-88255688

—— 指导价格并非指令性价格，仅供各方主体在招标投标、工程概预(结)算等工程计价中参考 ——



## “华陆”牌 PVC-U 系列产品价格信息

品名	规格型号	单价(元/米)	品名	规格型号	单价(元/米)
华陆牌 PVC-U 阻燃 电工套管 (中型)	Φ16	2.21	华陆牌 PVC-U 阻燃电工套管 (重型)	Φ16	2.73
	Φ20	3.28		Φ20	3.56
	Φ25	4.38		Φ25	5.16
	Φ32	7.37		Φ32	8.24
	Φ40	8.58		Φ40	9.78
	Φ50	10.88		Φ50	12.58
华陆牌 PVC-U 雨水管材	Φ50	9.50	华陆牌 PVC-C 电力电缆管	Φ50×2.2	5.00
	Φ75	16.29		Φ70×2.4	8.50
	Φ110	28.27		Φ110×3.2	19.50
	Φ160	47.83		Φ160×4.0	30.00
华陆牌 PVC-U 排水管材 (国标)	Φ50×2.0	10.00		Φ160×5.0	36.80
	Φ75×2.3	18.20		Φ200×5.0	45.00
	Φ110×3.2	33.80	华陆牌 PVC-U 排水管件	Φ50	3.95
	Φ160×4.0	67.58		Φ75	7.27
	Φ200×5.0	103.58		Φ110	14.06
华陆牌 PVC-U 螺旋管材	Φ75	26.80		Φ160	47.80
	Φ110	44.00		Φ200	60.00
同层漩流三通	Φ110×Φ110	120.00			

以上产品均通过 IOS9001:2008 质量管理认证

信息提供: 江阴市华陆塑胶有限公司 地址: 江阴市华士镇华西工业园区名企一路 11 号  
联系人: 龚伟清 电话: 13706165653



## 江苏双腾管材价格信息

单位: 元 / 米

钢丝网骨架塑料 (聚乙烯) 复合管					钢带增强聚乙烯螺旋波纹管				
规格	1.0Mpa	1.6Mpa	2.0Mpa	2.5Mpa	规格	环刚度 SN8	环刚度 SN10	环刚度 SN12.5	环刚度 SN16
DN50		67.00	67.00	67.00	DN300	273.00	273.00	296.00	296.00
DN63		90.00	90.00	90.00	DN400	428.00	428.00	473.00	473.00
DN75		100.00	100.00	110.00	DN500	553.00	553.00	592.00	592.00
DN90		117.00	117.00	129.00	DN600	695.00	695.00	755.00	755.00
DN110	120.00	134.00	154.00	177.00	DN700	842.00	872.00	907.00	945.00
DN140	165.00	198.00	228.00	262.00	DN800	952.00	990.00	1020.00	1110.00
DN160	185.00	239.00	299.00	344.00	DN900	1152.00	1193.00	1234.00	1356.00
DN200	258.00	324.00	404.00	465.00	DN1000	1348.00	1405.00	1460.00	1600.00
DN225	326.00	430.00	494.00		DN1100	1580.00	1652.00	1725.00	1890.00
DN250	450.00	539.00	642.00		DN1200	1768.00	1856.00	1945.00	2140.00
DN315	657.00	736.00	910.00		DN1300	2171.00	2360.00	2603.00	
DN355	785.00	990.00			DN1400	2580.00	2740.00	2890.00	
DN400	930.00	1122.00			DN1500	2896.00	3100.00	3273.00	
DN450	1135.00	1388.00			DN1600	3368.00	3710.00	3710.00	
DN500	1419.00	1638.00			DN1800	4300.00	4750.00	4750.00	
DN560	1943.00	2320.00			DN2000	5100.00	5388.00	5388.00	
DN630	2535.00	3066.67			DN2200	6120.00			

信息提供: 江苏双腾管业有限公司 生产基地: 张家港市保税区金港路南侧 电话: 0512-58322333  
营销中心: 上海虹桥商务中心万科十一区T3 电话: 400-850-5500 网址: <http://www.stpipe.cn>

—— 指导价格并非指令性价格, 仅供各方主体在招标投标、工程概预(结)算等工程计价中参考 ——



## “正康”牌双卡压式薄壁不锈钢水管价格信息

产品名称	公称通径(mm)	外径(mm)	壁厚(mm)	价格(元/米)	备注
不锈钢水管	15	15.88	0.8	23.57	•ISO9001:2000认证企业 •ISO4001:2000认证企业 •国标GB/T19228主编单位 •全国不锈钢管道连接技术实验室 •AAA重合同企业 •浙江省高新技术企业 •中国给排水协会理事单位 •中国燃气协会会员单位 •建设部推广产品 •北京奥运会、上海世博会、广州亚运供应商 注：此为参考价格，实际价格面议
	20	22.22	1.0	42.30	
	25	28.58	1.0	54.97	
	32	34.00	1.2	77.77	
	40	42.70	1.2	98.37	
	50	48.60	1.2	112.40	
	65	76.10	2.0	295.33	
	80	88.90	2.0	346.33	
	100	108.00	2.0	422.47	
	125	133.00	2.5	677.23	
	150	159.00	2.5	812.17	
	200	219.00	3.0	1345.13	
	250	273.00	4.0	2322.93	
300	325.00	4.0	2772.00		

信息提供：正康(常州)管道有限公司 地址：常州市通江大道600号长江塑化城16-16  
 联系人：王女士 13776821088 电话：0519-81690069 传真：0519-85120012

## 上海松江“云安”牌消防报警设备价格信息 (A)

名称	规格	单位	价格(元)	备注
点型光电感烟探测器	JTY-GD-3002D	个	338.00	内置 CPU
声光	ZD9204A	个	130.00	地址式
手动报警按钮	J-SAP-M-9201	个	396.00	地址式、带电话插孔
消火栓启动按钮	J-XAPD-9301	个	333.00	地址式
输出输入模块	HJ-9501	个	378.00	单入双出
消防应急广播	HJ-1757A-SW250G	台	4500.00	含电子放音和录音功能
3208 型火灾报警器	JB-3208B/252	台	53200.00	
	JB-3208G/4032	台	250800.00	
	JB-3208G/1008	台	111600.00	
	JB-3208G/2016	台	165600.00	
	JB-3208G/2520	台	193800.00	
	JB-3208G/5040	台	304000.00	

信息提供：上海松江厂驻常办事处 常州维修中心：格林大厦六楼  
 联系人：钱先生 13861133309 电话：0519-86878162

## 威源 PP-R 给水管、管件价格信息

品名	规格	单价(元/米)	品名	规格	单价(元/米)	品名	规格	单价(元/只)
1.6Mpa PP-R 冷水管	20×2.3	7.80	2.0Mpa PP-R 热水管	20×2.8	9.36	PP-R 等径直通	Φ20	1.32
	25×2.8	11.76		25×3.5	15.36		Φ25	2.28
	32×3.6	18.96		32×4.4	23.40		Φ32	3.25
	40×4.5	29.40		40×5.5	36.96	PP-R 等径弯头	Φ20	2.16
	50×5.6	45.60		50×6.9	59.40		Φ25	3.35
	63×7.1	72.00		63×8.6	92.40		Φ32	5.38
	75×8.4	104.40		75×10.3	153.60	PP-R 内牙弯头	Φ20×1/2	12.25
	90×10.1	147.60		90×12.3	202.80		Φ25×1/2	14.16
	110×12.3	232.80		110×15.1	307.20		Φ32×1/2	29.52

信息提供：常州市华伟塑料制品有限公司 地址：常州市武进区洛阳镇  
 联系人：秦华明 13327881020 电话/传真：0519-88796438

—— 指导价并非指令性价格，仅供各方主体在招标投标、工程概预(结)算等工程计价中参考 ——



## 广西“金雨伞”防水材料价格信息

产品名称	规格	单价 (元 / m <sup>2</sup> )	备注
CPS 反应粘结型高分子湿铺防水卷材	1.5mm I 型 20m <sup>2</sup>	52.00	国家重点新产品 + 中国专利优秀奖
CPS-CL 反应粘结型高分子湿铺防水卷材	1.5mm I 型 20m <sup>2</sup>	56.00	
	1.5mm II 型 20m <sup>2</sup>	62.00	
CPS-CL 反应粘结型高分子湿铺防水卷材 (阻根型)	1.5mm I 型 20m <sup>2</sup>	69.00	
CPS 聚酯胎湿铺防水卷材	3.0mm PY 类	57.00	
	4.0mm PY 类	62.00	
CPS 高分子预铺防水卷材	YPS 0.8/1.2mm 40m <sup>2</sup>	62.00	
	YPS 0.8/1.5mm 40m <sup>2</sup>	64.00	
CPS 防水密封膏	I 型	24000.00 元 / 吨	
JZ12-CPR-JS 聚合物水泥防水涂料	II 型	9800.00 元 / 吨	
渗透王 - 水泥基渗透结晶型防水涂料	C 类	9000.00 元 / 吨	

信息提供：常州金雨伞防水科技有限公司 地址：常州市新北区汉江中路 368 号金城大厦 1505 室  
 联系人：张丽 13685276068 电话：0519-81583599

## 北京利达华信消防报警设备价格信息

名称	规格	单位	价格 (元)	备注
联动控制盘	LD9203EN-8C	台	8700.00	8 路多线控制点 +56 路总线控制点
总线消防电话系统	总线消防电话主机	台	12500.00	入柜式, 3U 盘面
广播功率放大器一体机	150W 广播功率放大器	台	20000.00	入柜式, 集成广播音源控制和广播功率放大功能
火灾声光报警器 (编码型)		只	550.00	编码型, 占联动点, 与控制器配合使用
火灾显示盘	LD128EN (T) -A	台	4950.00	中英文显示, 256 个信息, DC24V 供电, 占总线一个地址
主机电源 (报警、联动)	25A 入柜电源	台	16000.00	18A 入柜式, 4U 盘面, 与 LD128E/EN 系列主机配合使用
联动备用电源	备电 C	台	13000.00	38Ah 入柜式, 不占盘面, 内占空间 8U
火灾报警控制器 (联动型)	LD128EII-3584C	台	192600.00	240×64 中英文液晶显示, 联动地址与报警地址混编, 含打印机, 需配主机电源及联动备用电源
火灾报警控制器 (联动型)	LD128EII-1792C	台	160000.00	
火灾报警控制器 (联动型)	LD128EII-6200C	台	235000.00	

信息提供：常州固安消防设备有限公司 (北京利达华信常州办) 常州维修中心：青枫公馆 36-10 号  
 联系人：丁先生 13912337875 电话：0519-85526160

## 钢纤维复合井盖、球墨铸铁井盖价格信息

名称	规格型号	单位	价格 (元)	用途	名称	规格型号	单位	价格 (元)	用途
钢纤维复合井盖	DNΦ700(重)	套	363.00	主干道	镀锌板 电力井盖	D500×1200×120	块	663.00	
	DNΦ700(轻)	套	218.00	绿化带		D500×1440×120	块	728.00	
	DNΦ750(重)	套	380.00	主干道	不锈钢 电力井盖	D500×1440×120	块	1195.00	
	DNΦ800(重)	套	950.00	主干道 (铁座)		D500×1740×120	块	1450.00	
	D300×450(重)	套	108.00	城市道路 (水篦)	复合井盖	ZAΦ700(轻)	套	235.00	绿化带
	D500×800(重)	套	552.00	城市道路 (水篦)	球墨铸铁井盖	DNΦ700(重)	套	1340.00	主干道 (吉信牌)
	D450×750(C250)	套	580.00	城市道路 (水篦)	不锈钢井盖	D800×800(轻)	套	2250.00	景观路面
	D470×670(轻)	套	154.00	城市小区 (电信用)	缝隙式排水沟		米	950.00	
电缆沟盖板	D500×1740×10(轻)	块	1077.00	人行道板路面	塑钢爬梯		只	18.00	
电力电缆沟盖板	FDGB(LX)1840/150	块	1180.00	防盗型, 离线型	井通	600×600×1000	只	1800.00	

信息提供：金坛市河头华南水泥制品厂 地址：金坛市河头镇东南庄48号  
 联系人：孙女士 13775628836 潘先生 13275190128

—— 指导价格并非指令性价格, 仅供各方主体在招标投标、工程概预(结)算等工程计价中参考 ——



## 苏常四通牌 HDPE、汇源牌 PP-R 给水管价格信息

材料名称	规格	价格(元/米)	材料名称	规格	价格(元/米)	材料名称	规格	价格(元/米)
苏常四通牌 HDPE 给水管 PN1.6Mpa SDR11	Φ25×2.3	5.10	苏常四通牌 PP-R 冷水管 PN1.6Mpa	20×2.3	6.80	苏常四通牌 PP-R 热水管 PN2.0Mpa	20×2.8	8.50
	Φ32×3.0	7.91		25×2.8	9.80		25×3.5	11.80
	Φ40×3.7	13.12		32×3.6	15.80		32×4.4	17.50
	Φ50×4.6	20.40		40×4.5	23.00		40×5.5	30.60
	Φ63×5.8	29.40		50×5.6	35.00		50×6.9	45.00
	Φ75×6.8	42.60		63×7.1	58.00		63×8.6	74.00
	Φ90×8.2	59.90		75×8.4	87.00		75×10.3	123.00
	Φ110×10.0	88.80		90×10.1	123.00		90×12.3	159.00
	Φ160×14.6	188.90	110×12.3	194.00	110×15.1	223.00		
PE 直管	Φ110×5.9	46.00	PE 直管	Φ160×6.0	66.80	PE 直管	Φ180×7.0	105.00

信息提供：常州市四通塑料制品厂 地址：常州市武进前黄镇漳滢村 邮编：213172  
 联系人：刘争鑫 15195000020 13057168730 传真：0519-86517192

## 上海台安集团系列产品价格信息

品名	类型	规格型号	价格(元)	产地	等级	品牌
SBS 弹性体改性沥青防水卷材	聚脂胎	3.0mm	39.00	上海	优等品	月皇
		4.0mm	44.00	上海	优等品	月皇
APP 塑性体改性沥青防水卷材	聚脂胎	3.0mm	38.00	上海	优等品	月皇
		4.0mm	43.00	上海	优等品	月皇
种植屋面用耐根穿刺防水卷材 (SBS)	铜胎基	4.0mm	105.00	上海	优等品	月皇
		化学阻根	4.0mm	75.00	上海	优等品
自粘聚合物改性沥青防水卷材	N 类	1.5mm	38.00	上海	优等品	月皇
		2.0mm	43.00	上海	优等品	月皇
	PY 类	3.0mm	45.00	上海	优等品	月皇
		4.0mm	53.00	上海	优等品	月皇
高分子自粘橡胶复合防水卷材 (预铺防水卷材)	P 类	1.5mm	40.00	上海	优等品	月皇
		2.0mm	50.00	上海	优等品	月皇
高分子自粘胶膜防水卷材	非沥青基	1.2mm	58.00	上海	优等品	月皇
		1.5mm	65.00	上海	优等品	月皇
强力交叉层压膜自粘防水卷材	N 类	1.5mm	33.00	上海	优等品	月皇
湿铺防水卷材 PET 膜	N 类	1.5mm	30.00	上海	优等品	月皇
CPS 反应粘结晶型高分子湿铺防水卷材	N 类	1.2mm	39.00	上海	优等品	月皇
		1.5mm	43.00	上海	优等品	月皇
三元乙丙橡胶防水卷材	JL1	1.2mm	50.00	上海	优等品	月皇
		1.5mm	55.00	上海	优等品	月皇
反应自粘型三元乙丙防水卷材	JL1	1.2mm	58.00	上海	优等品	月皇
		1.5mm	65.00	上海	优等品	月皇
聚氯乙烯耐根穿刺防水卷材	PVC	1.2mm	55.00	上海	优等品	月皇
		1.5mm	60.00	上海	优等品	月皇
JS 聚合物水泥复合防水涂料	I 型	kg	15.00	上海	优等品	月皇
	II 型	kg	12.00	上海	优等品	月皇
水泥基渗透结晶型防水涂料	I 型	kg	15.00	上海	优等品	月皇
高聚物橡胶沥青防水涂料 (水乳型)	水性/单组份	kg	13.00	上海	优等品	月皇
非焦油聚氨酯防水涂料	双组分	kg	13.00	上海	优等品	月皇
单组分聚氨酯防水涂料	单组分	kg	18.00	上海	优等品	月皇
ERC 高耐候隔热防水涂料	单组分	kg	48.00	上海	优等品	月皇
聚合物水泥防水砂浆	双组分	kg	8.50	上海	优等品	月皇
防水装饰一体化砂浆	双组分	kg	60.00	上海	优等品	月皇
水性环保胶粘剂	环保型	kg	48.00	上海	优等品	3U
环保型三元乙丙橡胶颗粒	环保型	kg	15.00	上海	优等品	3U

上海名牌、上海市著名商标、中国驰名商标、防水防腐保温专业承包一级资质，同时生产水性环保型塑胶跑道、球场、自行车道用原材料及施工

信息提供：上海台安实业集团有限公司 联系人：任国强 13671748989 13584358839

—— 指导价格并非指令性价格，仅供各方主体在招标投标、工程概预(结)算等工程计价中参考 ——



## “杭州联通”系列产品价格信息

品名	规格型号 (mm)	单价 (元/米)	品名	规格型号 (mm)	单价 (元/米)	品名	规格型号 (mm)	单价 (元/米)
HDPE 缠绕结构壁管 (A 型)	DN200-SN8	82.00	HDPE 缠绕结构壁增强管 (B 型)	DN300-SN8	289.00	PE 给水管	20×2.3	5.12
	DN300-SN8	146.00		DN400-SN8	438.00		25×2.3	6.56
	DN400-SN8	255.00		DN500-SN8	700.00		32×3	10.93
	DN500-SN8	391.00		DN600-SN8	968.00		50×3	17.72
	DN600-SN8	580.00		DN800-SN8	1767.00		90×5.4	57.42
	DN800-SN8	1037.00		DN1000-SN8	2400.00		110×6.6	85.77
	DN1000-SN8	1577.00		DN1200-SN8	3700.00		200×11.9	281.32
	DN1200-SN8	2234.00		DN1500-SN8	6167.00		315×18.7	696.37
	DN1500-SN8	3671.00		DN1600-SN8	7734.00		500×29.7	1755.50
	DN1600-SN8	4628.00		DN1800-SN8	11800.00		800×47.4	4483.40
DN1800-SN8	5945.00	DN2000-SN8	14134.00	1000×59.3	7010.90			

信息提供：杭州联通管业有限公司  
联系人：骆忠 18605911999

地址：浙江省杭州市富阳区富春街道公望街 1177 号  
电话：0571-63472000 网址：www.ltgy.com

## 春明大地防水材料价格信息

品牌	产品名称	规格型号	产地	等级	单位	价格	备注
春明大地	弹性体 (SBS) 改性沥青防水卷材	3.0mm 聚酯胎 (PY) I 型	浙江	国标	平方米	35.00	GB18242-2008
春明大地	弹性体 (SBS) 改性沥青防水卷材	4.0mm 聚酯胎 (PY) I 型	浙江	国标	平方米	39.00	GB18242-2008
春明大地	弹性体 (SBS) 改性沥青防水卷材	3.0mm 聚酯胎 (PY) II 型	浙江	国标	平方米	45.00	GB18242-2008
春明大地	弹性体 (SBS) 改性沥青防水卷材	4.0mm 聚酯胎 (PY) II 型	浙江	国标	平方米	49.00	GB18242-2008
春明大地	塑性体 (APP) 改性沥青防水卷材	3.0mm 聚酯胎 (PY) I 型	浙江	国标	平方米	33.00	GB18234-2008
春明大地	塑性体 (APP) 改性沥青防水卷材	4.0mm 聚酯胎 (PY) I 型	浙江	国标	平方米	37.00	GB18234-2008
春明大地	塑性体 (APP) 改性沥青防水卷材	3.0mm 聚酯胎 (PY) II 型	浙江	国标	平方米	43.00	GB18234-2008
春明大地	塑性体 (APP) 改性沥青防水卷材	4.0mm 聚酯胎 (PY) II 型	浙江	国标	平方米	47.00	GB18234-2008
春明大地	自粘聚合物改性沥青防水卷材	1.2mm 无胎 (N 类) PET I 型	浙江	国标	平方米	29.00	GB23441-2009
春明大地	自粘聚合物改性沥青防水卷材	1.5mm 无胎 (N 类) PET I 型	浙江	国标	平方米	31.00	GB23441-2009
春明大地	自粘聚合物改性沥青防水卷材	2.0mm 无胎 (N 类) PET I 型	浙江	国标	平方米	33.00	GB23441-2009
春明大地	自粘聚合物改性沥青防水卷材	3.0mm 聚酯胎 (PY) I 型	浙江	国标	平方米	38.00	GB23441-2009
春明大地	自粘聚合物改性沥青防水卷材	4.0mm 聚酯胎 (PY) I 型	浙江	国标	平方米	43.00	GB23441-2009
春明大地	预铺 / 湿铺防水卷材	1.2mm 无胎 (湿铺 / P 类) I 型	浙江	国标	平方米	30.00	GB23457-2009
春明大地	预铺 / 湿铺防水卷材	1.5mm 无胎 (湿铺 / P 类) I 型	浙江	国标	平方米	32.00	GB23457-2009
春明大地	预铺 / 湿铺防水卷材	3.0mm 聚酯胎 (湿铺 / PY) I 型	浙江	国标	平方米	34.00	GB23457-2009
春明大地	预铺 / 湿铺防水卷材	4.0mm 聚酯胎 (湿铺 / PY) I 型	浙江	国标	平方米	39.00	GB23457-2009
春明大地	SBS 种植屋面用耐根穿刺防水卷材	4.0mm 化学阻根 II 型	浙江	国标	平方米	76.00	JC/T1075-2008
春明大地	SBS 种植屋面用耐根穿刺防水卷材	4.0mm 铜箔胎 II 型	浙江	国标	平方米	96.00	JC/T1075-2008
春明大地	聚氨酯防水涂料 (湿固化)	单组份 I 型	浙江	国标	千克	19.80	GB/T19250-2013
春明大地	聚氨酯防水涂料 (非焦油)	双组份 I 型	浙江	国标	千克	18.80	GB/T19250-2013
春明大地	JS 聚合物水泥防水涂料	I 型	浙江	国标	千克	12.80	GB/T23445-2009
春明大地	JS 聚合物水泥防水涂料	II 型	浙江	国标	千克	10.80	GB/T23445-2009
春明大地	FJS 反应型聚合物防水涂料	I 型	浙江	国标	千克	18.80	GB/T19250-2013
春明大地	水泥基渗透结晶型防水涂料	I 型	浙江	国标	千克	16.80	GB18445-2014
春明大地	高聚物 (SBS) 改性沥青防水涂料	水乳型	浙江	合格	千克	18.80	JC/T408-2005
春明大地	FYT 道桥用改性沥青防水涂料	PB- I	浙江	合格	千克	20.80	JC/T975-2005
春明大地	高分子彩钢专用防水涂料	丙烯酸 I 型	浙江	合格	千克	18.80	JC/T864-2008
春明大地	非固化橡胶沥青防水涂料	单组份	浙江	合格	千克	22.60	

信息提供：浙江春明防水建材有限公司

联系人：程涛 13358186966

—— 指导价格并非指令性价格，仅供各方主体在招标投标、工程概预(结)算等工程计价中参考 ——



## 汇吉 烟道价格信息

名称	型号规格	价格	名称	型号规格	价格	名称	型号规格	价格
烟道	200×250	面议	烟道	350×450	面议	烟道止回阀	100	面议
烟道	250×250	面议	烟道	350×500	面议	烟道止回阀	150	面议
烟道	250×300	面议	烟道	380×380	面议	不锈钢风帽	300	面议
烟道	250×320	面议	烟道	400×500	面议	不锈钢风帽	400	面议
烟道	250×500	面议	烟道	400×550	面议	不锈钢风帽	500	面议
烟道	300×400	面议	烟道	400×600	面议			
烟道	350×400	面议	烟道	450×500	面议			

声明：未经本公司许可或加盖本公司印章的资料都是伪造假冒，本公司不提供此类产品的质量保证金及售后服务。

公司成立于 2003 年，原名常州市汇洁封护管道板厂。公司技术力量雄厚，产品可以定做多种规格，价格实惠，欢迎广大新老客户莅临指导、洽谈。

信息提供：常州市汇吉建材科技有限公司 地址：常州市奔牛镇 网址：www.cz hjk.com

联系人：卞立和 13961207866 QQ: 171513880 微信：13961207866

## “华盛” 橡塑、憎水岩棉、聚氨酯现场喷涂发泡保温材料价格信息

材料名称	规格型号	单位	品牌	参考价(元)	等级	产地
外墙憎水岩棉平板（涂料饰面）	容重150kg/m <sup>3</sup> ，厚度S=30mm~120mm	立方米	华盛	2080.00	A级不燃	江苏
外墙憎水岩棉平板（干挂石材）	容重140kg/m <sup>3</sup> ，厚度S=30mm~120mm	立方米	华盛	1500.00	A级不燃	江苏
普通岩棉平板	容重80kg/m <sup>3</sup> ，厚度S=40mm~120mm	立方米	华盛	600.00	A级不燃	江苏
聚氨酯现场喷涂发泡保温	B1级（332）	立方米		4520.00	B1	
	B2级（326）	立方米		3180.00	B2	
橡塑保温材料	B1级平板、管材	立方米	华盛	2580.00	B1	江苏
离心玻璃棉	A级不燃平板、管道	立方米	华盛	1350.00	A级不燃	江苏
华盛橡塑专用胶水	15kg/桶	桶	华盛	375.00		江苏
KK无机保温板	厚度30mm~100mm	立方米		1980.00	A级	江苏

备注：该公司专业制作生产、承接各种保温工程，公司备有技术较强的专业施工队伍。

以上材料均有有效的系统报告、合格证、质保书等。

信息提供：江阴市华盛保温材料有限公司

联系人：周菊华 13809078811 电话：0510-86650188 传真：0510-86651526

## 冠珠牌瓷砖价格信息

品名	型号	规格	等级	价格(元)	品名	型号	规格	等级	价格(元)
聚晶微粉玻化砖	GW29601	600×600	优等	47.40	喷墨釉面砖	43025	300×450	优等	16.70
聚晶微粉玻化砖	GW29602	600×600	优等	47.40	喷墨釉面砖	43175	300×450	优等	16.70
聚晶微粉玻化砖	GW29801	800×800	优等	93.70	喷墨釉面砖	43195	300×450	优等	16.70
聚晶微粉玻化砖	GW29802	800×800	优等	93.70	喷墨釉面砖	62035	300×600	优等	25.00
魔术布料玻化砖	GW62601	600×600	优等	58.00	喷墨釉面砖	62115	300×600	优等	25.00
魔术布料玻化砖	GW62602	600×600	优等	58.00	喷墨釉面砖	62211	300×600	优等	25.00
魔术布料玻化砖	GW62801	800×800	优等	115.80	喷墨釉面砖	62065	300×600	优等	28.00
魔术布料玻化砖	GW62802	800×800	优等	115.80	喷墨釉面砖	62069	300×600	优等	28.00
大理石砖	80321	800×800	优等	199.00	喷墨釉面砖	62085	300×600	优等	30.00
大理石砖	80327	800×800	优等	199.00	釉面砖	32025	300×300	优等	12.60
大理石砖	80331	800×800	优等	199.00	釉面砖	35035	300×300	优等	12.60
大理石砖	80332	800×800	优等	199.00	釉面砖	35069	300×300	优等	12.60

信息提供：常州市吕氏建材有限公司

地址：常州万都国际家居陶瓷城一楼 B8088 号

联系人：吕洪斌 13806117220

—— 指导价格并非指令性价格，仅供各方主体在招标投标、工程概预(结)算等工程计价中参考 ——





## “鼎新·水獭牌”防水材料价格信息

产品名称	规格	单价 (元 /m <sup>2</sup> )	备注
CCB 高密封反应粘型高分子湿铺防水卷材	WPIS 1.5mm	57.00	 添加微信 鼎新股票代码: 837182
CCB 高密封反应粘型高分子湿铺防水卷材	WPIS 2.0mm	61.00	
CCB 高密封反应粘型高分子湿铺防水卷材	WPID 1.5mm	59.00	
CCB 高密封反应粘型高分子湿铺防水卷材	WPID 2.0mm	63.00	
CCB 高密封反应粘型高分子湿铺防水卷材	耐根穿刺	77.00	
CCB 高密封防水涂料	20Kg/ 桶	37.00 元 /kg	

1、CCB 防水材料优点: 超强延伸率、钉孔自愈性、裹附性、不可逆性。  
 2、CCB 高密封的完美体现——从源头杜绝“破”“漏”“窜”情况发生。  
 3、CCB 是第四代最完美的刚(混凝土自防水)柔(全外包, 高密封, 柔软性)并济(永久粘结不可逆性)防水层。  
 4、CCB 是专利产品、十大防水品牌之一、绿色节能环保品牌、中国优质名牌产品……及习仲勋故居唯一指定防水材料。  
 鼎新·水獭牌 CCB 防水材料——从源头杜绝窜水并能与混凝土 60 年金婚不离!

信息提供: 江苏鼎新高科防水工程有限公司及广东鼎新驻江苏省办事处 地址: 常州市新北区太湖中路 29 号 -1 二楼  
 联系人: 杨艳祖 18362229000 0519-85606227 邮箱: 179470266@qq.com

## “三好”保温材料价格信息

材料名称	规格 (kg/m <sup>3</sup> )	单位	单价 (元)	产品说明
轻质隔声混凝土	B800	m <sup>3</sup>	1000.00	以上产品均为 A 级隔声保温材料, 有保温隔声、防火防潮、整体性好、结合力强等特性, 且综合造价低。
	B1500	m <sup>3</sup>	1500.00	
轻质泡沫混凝土	500 型	m <sup>3</sup>	560.00	
电子交联减震保温复合隔声垫		m <sup>2</sup>	6.00/mm	

信息提供: 常州三好建筑材料有限公司 地址: 常州市武进邹区前王工业园区杨家村 303 号  
 联系人: 王经理 电话: 13806123001

## 新国标安口消防、华采智能感应价格信息

类型	材料名称	价格 (元)	类型	材料名称	价格 (元)
煜城消防	疏散灯 (安全出口) 1×3W	24.00	丽雅士消防	疏散灯 (安全出口) LED 新国标包验收	13.00
	双头应急灯 2×3W	36.00		双头应急灯 LED 新国标包验收	19.00
	应急日光灯 LED 1×18W	45.00		应急吸顶灯 LED 新国标包验收	26.00
	应急吸顶灯 3W/5W/12W LED	66.00		铝合金 双头灯 2×3W	69.00
	防水 疏散指示灯 LED 3W IP65	95.00		应急日光灯 1×18w LED	36.00
	嵌入式疏散灯 1×3W	30.00		铝合金 疏散指示灯 1×3W	58.00
	LED 声光控 + 应急 吸顶灯 7W	27.00		LED 面板灯 应急电源 50W	39.00
安口消防	应急吸顶灯 3W/5W/12W LED	57.00	华采智能感应	智能红外人体感应器 适用任何光源	23.00
	应急筒灯 4 寸 7W	66.00		智能声光控灯 LED 5W	18.00
	双头应急灯 2×3W 应急 4.5 小时	66.00		衣柜灯 智能感应 光源 LED	63.00
	疏散灯 (安全出口) 1×3W	66.00		雷达感应 LED 灯管 车库灯 2.5w+16w	53.00
	LED 声光控 吸顶灯 12W	22.00		86 型人体感应开关 LED	26.00
	LED 红外人体感应吸顶灯 12W	30.00		红外人体感应 LED 筒灯 2.5 寸 /4 寸	40.00/50.00
LED 红外感应 + 应急 吸顶灯 7W	30.00	红外人体感应 地脚灯 光源 LED	35.00		

主营: 煜城消防、丽雅士消防、安口消防、华采智能感应、煜城 LED 灯管、雷拓 LED 日光灯

信息提供: 常州嘿灯照明科技有限公司 地址: 邹区灯具城中区 1 栋 46 号  
 联系人: 周荣伟 13776802000 电话: 0519-83831616

—— 指导价并非指令性价格, 仅供各方主体在招标投标、工程概预(结)算等工程计价中参考 ——



# 伟星管 高端管道典范



## HDPE 双壁波纹管

规格	SN4(S1) (元/米)	SN8(S2) (元/米)	橡胶密封圈 (元/只)	备注	
内径系列	ID225	81.50	106.40	5.00	外径 263
	ID300	131.30	181.10	10.00	外径 347
	ID400	200.90	273.40	20.00	外径 472
	ID500	337.30	436.80	30.00	外径 595
	ID600	464.40	638.60	50.00	外径 715
	ID800	892.10	1111.50	85.00	外径 950
	ID1000	1675.80	1889.60	105.00	外径 1190
外径系列	OD160	-	59.40	2.00	
	OD250	80.20	98.60	4.00	内径 216
	OD315	123.30	164.30	8.00	内径 270
	OD400	193.70	229.30	18.00	内径 338

## PE 给水系列产品

图形	产品名称	规格	单位	面价
	管道 PE100 SDR17 PN1.0	D40×2.4	米	10.58
		D50×3.0	米	15.52
		D63×3.8	米	24.29
		D75×4.5	米	34.21
		D90×5.4	米	46.73
		D110×6.6	米	69.30
		D125×7.4	米	88.81
		D140×8.3	米	112.83
		D160×9.5	米	145.60
		D180×10.7	米	187.15
		D200×11.9	米	227.27
		D225×13.4	米	288.62
		D250×14.8	米	354.09
		D280×16.6	米	460.13
		D315×18.7	米	574.72
		D355×21.1	米	731.16
		D400×23.7	米	925.24
		D450×26.7	米	1165.66
		D500×29.7	米	1440.70
		D560×33.2	米	1804.08
D630×37.4	米	2285.17		
D710×42.1	米	3266.21		
D800×47.4	米	4141.46		
D900×53.3	米	5240.58		
D1000×59.3	米	6478.14		
D1200×67.9	米	8926.19		

## 钢丝网骨架 PE 复合管道 (SRTP)

公称外径 D/mm	价格				
	PN1.0	PN1.6	PN2.0	PN2.5	PN3.5
D50	-	43.67	49.64	57.53	62.37
D63	-	61.78	70.70	80.08	85.53
D75	-	74.56	80.63	89.57	106.79
D90	-	92.98	93.44	98.16	123.76
D110	110.85	123.96	124.76	149.06	214.67
D160	158.51	207.75	223.29	262.39	385.86
D200	221.54	269.07	303.20	379.81	512.12
D225	286.96	340.21	362.89	449.48	-
D250	356.43	435.69	466.74	583.33	-
D315	512.86	648.66	745.97	-	-
D355	647.23	777.64	-	-	-
D400	804.45	860.56	-	-	-
D450	1015.86	1065.03	-	-	-
D500	1280.54	1319.34	-	-	-
D560	1468.94	1762.72	-	-	-
D630	1923.37	2330.03	-	-	-

信息提供：浙江伟星新型建材股份有限公司无锡分公司 地址：无锡市北塘区凤宾路100号联东U谷商务园18栋1502室  
 联系人：李先生13584576990 袁先生15862441088 电话：0510-83859006 传真：0510-83858310

—— 指导价格并非指令性价格，仅供各方主体在招标投标、工程概预(结)算等工程计价中参考 ——



## 江苏“国强”镀锌钢管、螺旋钢管价格信息

名称	规格	单位	单价(元)	名称	规格	单位	单价(元)
热镀锌管	4分×2.75×6000	吨	7870.00	螺旋管	Φ219×7.0×12000	吨	6120.00
热镀锌管	6分×2.75×6000	吨	7800.00	螺旋管	Φ273×7.0×12000(6.0)	吨	6120.00
热镀锌管	1寸×3.25×6000	吨	7520.00	螺旋管	Φ325×8.0×12000	吨	6120.00
热镀锌管	1.2寸×3.25×6000	吨	7480.00	螺旋管	Φ377×8.0×12000(7.0)	吨	6040.00
热镀锌管	1.5寸×3.5×6000	吨	7380.00	螺旋管	Φ426×8.0×12000	吨	6120.00
热镀锌管	2寸×3.5×6000	吨	7370.00	螺旋管	Φ478×10.0×12000	吨	6120.00
热镀锌管	2.5寸×3.75×6000	吨	7210.00	螺旋管	Φ480×9.0×12000(8.5)	吨	6120.00
热镀锌管	3寸×4.0×6000	吨	7210.00	螺旋管	Φ529×12.0×12000	吨	6120.00
热镀锌管	4寸×4.0×6000	吨	7200.00	螺旋管	Φ630×6.0×12000	吨	6120.00
热镀锌管	5寸×4.5×6000	吨	7370.00	螺旋管	Φ630×9.0×12000(7.8)	吨	6070.00
热镀锌管	6寸×4.5×6000	吨	7430.00	螺旋管	Φ720×12.0×12000(10.3)	吨	6100.00
热镀锌管	8寸×6.0×6000	吨	7580.00	螺旋管	Φ820×10.0×12000(国标)	吨	6320.00
热镀锌角钢	30×30×3×6000A	吨	7430.00	螺旋管	Φ920×14.0×12000	吨	6390.00
热镀锌角钢	40×40×4×6000A	吨	6910.00	螺旋管	Φ1020×16.0×8000	吨	6290.00
热镀锌角钢	50×50×5×6000A	吨	6710.00	螺旋管	Φ1220×14.0×12000(国标)	吨	6450.00
热镀锌角钢	63×63×6×6000A	吨	6750.00	螺旋管	Φ1420×14.0×12000(13.2)	吨	6340.00
热镀锌角钢	75×75×5角铁A	吨	7050.00	螺旋管	Φ1620×12.0×12000	吨	6230.00
热镀锌圆钢	10#A	吨	7250.00	螺旋管	Φ1800×10.0×12000	吨	6300.00
热镀锌圆钢	12#A	吨	7200.00	螺旋管	Φ2020×16.0×12000	吨	6300.00
热镀锌槽钢	5#A	吨	7070.00	热镀锌扁钢	25×4×6000A	吨	7690.00
热镀锌槽钢	6.3#A	吨	6910.00	热镀锌扁钢	30×3×6000A	吨	7860.00
热镀锌槽钢	8#A	吨	6790.00	热镀锌扁钢	40×4×6000A	吨	7610.00
热镀锌槽钢	10#A	吨	6780.00	热镀锌扁钢	50×5×6000A	吨	7500.00
热镀锌槽钢	12#A	吨	6710.00	热镀锌扁钢	60×6×6000A	吨	7390.00
热镀锌槽钢	14#A	吨	6820.00	热镀锌扁钢	80×6×6000	吨	7420.00
热镀锌槽钢	16#A	吨	6920.00	热镀锌扁钢	80×8×6000	吨	7390.00

江苏国强镀锌实业有限公司始建于1998年10月，位于江苏溧阳西隅之千年古镇——上兴镇，毗邻宁杭高速公路，距南京禄口机场40公里，公司占地面积1600余亩，拥有员工2600余人，资产总额35亿元。

公司专业生产、销售4分-8寸镀锌钢管，焊接钢管、D219-D2540规格螺旋钢管、石油天然气管、高速公路安全防护设施产品、铁路声屏障产品、钢板桩产品。从事各种规格镀锌扁铁、圆钢、角钢生产、销售及铁制大小件的制作、镀锌加工、静电喷塑和纳米加工，具备200万吨的年综合生产能力。

公司所生产的各种钢管产品均达到国家规定的质量要求，公司通过ISO9001质量体系认证和ISO14001环境体系和国际API认证。现为“中国民营企业五百强”、“全国交通百强”，产品被评为“江苏省名牌产品”、“中国交通名牌产品”等荣誉称号。



信息提供：常州市苏强物资有限公司

(江苏国强镀锌实业有限公司驻常州销售处)

地址：常州市中吴大道876号华洲特钢设备市场

电话：0519-88808827 传真：0519-88808817

联系人：李水平 13685225286



—— 指导价格并非指令性价格，仅供各方主体在招标投标、工程概预(结)算等工程计价中参考 ——



## 宏源防水材料价格信息

产品名称	规格型号	单位	价格 (元)	备注
弹性体 SBS 改性沥青防水卷材	3mm PY PEI	平方米	39.00	GB18242-2008
弹性体 SBS 改性沥青防水卷材	4mm PY PEI	平方米	43.00	GB18242-2008
塑性体 APP 改性沥青防水卷材	3mm PY PEI	平方米	37.00	GB18243-2008
塑性体 APP 改性沥青防水卷材	4mm PY PEI	平方米	41.00	GB18243-2008
种植屋面耐根穿刺防水卷材	4mm 化学阻根	平方米	95.00	JC/T1075-2008
种植屋面耐根穿刺防水卷材	4mm 铜胎基	平方米	126.00	JC/T1075-2008
高分子聚乙烯丙纶耐根穿刺防水卷材	0.7 mm	平方米	38.00	JC/T1075-2008
SPM 自粘聚合物改性沥青防水卷材	1.5mm N 无胎 I	平方米	36.50	GB23441-2009
SPM 自粘聚合物改性沥青防水卷材	3mm 聚酯胎 I	平方米	45.00	GB23441-2009
SPM 自粘聚合物改性沥青防水卷材	4mm 聚酯胎 I	平方米	50.00	GB23441-2009
湿铺 SPM 自粘聚合物改性沥青防水卷材	3mm PY 类	平方米	43.00	GB/T23457-2009
湿铺 高分子自粘胶膜防水卷材	1.5mm P 类 I	平方米	38.00	GB/T23457-2009
RAM-CL 快速反应粘强力交叉膜自粘防水卷材	1.5mm I	平方米	42.00	GB/T23457-2009
RAM-CL 快速反应粘强力交叉膜自粘防水卷材	2.0mm I	平方米	49.00	GB/T23457-2009
聚氯乙烯 (PVC) 防水卷材	1.5mm H 类非外露	平方米	41.00	GB12952-2011
聚氯乙烯 (PVC) 防水卷材	1.5mm H 类外露	平方米	49.00	GB12952-2011
聚氯乙烯 (PVC) 防水卷材	1.5mm P 类	平方米	55.00	GB12952-2011
聚氯乙烯 (PVC) 防水卷材	2.0mm P 类	平方米	68.00	GB12952-2011
高分子聚乙烯丙纶防水卷材	1.2mm	平方米	30.00	GB18173.1-2012
高分子聚乙烯丙纶防水卷材	1.5mm	平方米	36.00	GB18173.1-2012
WEP 地下室专用可焊接三元乙丙防水卷材	1.2mm	平方米	48.00	Q/0783WHY001-2012
WEP 地下室专用可焊接三元乙丙防水卷材	1.5mm	平方米	55.00	Q/0783WHY001-2012
(非沥青基) 高分子自粘胶膜预铺防水卷材	1.5mm	平方米	75.00	GB/T23457-2009
氯化聚乙烯橡胶共混防水卷材	1.5mm	平方米	45.00	GB18173.1-2012
聚氨酯防水涂料	单组份 I	千克	22.00	GB/T19250-2013
聚氨酯防水涂料	双组份 I	千克	21.00	GB/T19250-2013
聚合物水泥基 JS 防水涂料	I 型	千克	13.50	GB/T23445-2009
聚合物水泥基 JS 防水涂料	II 型	千克	10.50	GB/T23445-2009
水泥基渗透结晶防水涂料	25kg/ 桶	千克	16.00	GB/T18445-2012
喷涂速凝橡胶沥青防水涂料	I 型	千克	26.00	Q/0783WHY006-2014
高聚物改性沥青防水涂料	I 型	千克	18.00	JC/T408-2005
非固化橡胶沥青 (NRC) 防水涂料	20 千克 / 桶	千克	16.00	Q/0783WHY005-2014



信息提供：潍坊市宏源防水材料有限公司      江苏生产基地：常州市金坛区金湖路 898 号  
 联系人：韩锁贵 18861202966      网址：www.hongyuan.cn

—— 指导价格并非指令性价格，仅供各方主体在招标投标、工程概预(结)算等工程计价中参考 ——



## “喜得利”牌系列抗震支架价格信息

给排水 / 消防及其它压力管道抗震支架					
品名	规格型号	单价 (元 / 套)	品名	规格型号	单价 (元)
给排水、消防侧向抗震支架 (T)	DN65	3570.00	给排水、消防纵向抗震支架 (T+L)	DN65	5967.00
	DN80	3706.00		DN80	6069.00
	DN100	3927.00		DN100	6290.00
	DN125	4063.00		DN125	6528.00
	DN150	4284.00		DN150	6681.00
	DN200	7140.00		DN200	10642.00
	DN250	8568.00		DN250	11968.00
	DN300	9639.00		DN300	13073.00
组合管道侧向抗震支架 (ZT)	2 管, 总管径 < DN300	10387.00	组合管道纵向抗震支架 (ZT+L)	2 管, 总管径 < DN300	13498.00
	3 管, 总管径 < DN400	10812.00		3 管, 总管径 < DN400	13889.00
	4 管, 总管径 < DN500	12393.00		4 管, 总管径 < DN500	15776.00
通风 / 防排烟 / 事故风道及相关设备抗震支架					
品名	规格型号	单价 (元 / 套)	品名	规格型号	单价 (元 / 套)
防排烟侧向抗震支架 (T)	$5m^2 < 0.2m^2$	7990.00	防排烟纵向抗震支架 (T+L)	$5m^2 < 0.2m^2$	10897.00
	$0.2m^2 \leq 5m^2 < 0.38m^2$	8432.00		$0.2m^2 \leq 5m^2 < 0.38m^2$	11492.00
通风、防排烟侧向抗震支架 (T)	$0.38m^2$	8891.00	通风、防排烟纵向抗震支架 (T+L)	$0.38m^2$	12104.00
	$0.5m^2$	9537.00		$0.5m^2$	12750.00
	$0.6m^2$	10098.00		$0.6m^2$	13345.00
	$0.7m^2$	10540.00		$0.7m^2$	14178.00
	$0.8m^2$	10931.00		$0.8m^2$	14569.00
	$0.9m^2$	11492.00		$0.9m^2$	15096.00
	$1m^2$	12427.00		$1m^2$	16422.00
	$1m^2 \leq 5m^2 < 1.5m^2$	13396.00		$1m^2 \leq 5m^2 < 1.5m^2$	17714.00
	$1.5m^2 \leq 5m^2 < 1.8m^2$	16201.00		$1.5m^2 \leq 5m^2 < 1.8m^2$	21454.00
桥架 / 母线抗震支架					
品名	规格型号	单价 (元 / 套)	品名	规格型号	单价 (元 / 套)
电气桥架侧向抗震支架 (T)	100×	6783.00	电气桥架纵向抗震支架 (T+L)	100×	9928.00
	200×	7106.00		200×	10455.00
	300×	7922.00		300×	11611.00
	400×	10217.00		400×	14960.00
	500×	11288.00		500×	16779.00
	600×	14314.00		600×	19567.00
	700×	15096.00		700×	20349.00
	800×	16201.00		800×	20961.00
	900×	16966.00		900×	21811.00
	1000×	17493.00		1000×	22627.00

注：以上价格均为现款价，报价含税

信息提供：喜得利支吊架（镇江）有限公司      地址：江苏省扬中市职中路285号  
 联系人：姚继霖 18262552908      电话：0511-88323508

—— 指导价格并非指令性价格，仅供各方主体在招标投标、工程概预(结)算等工程计价中参考 ——



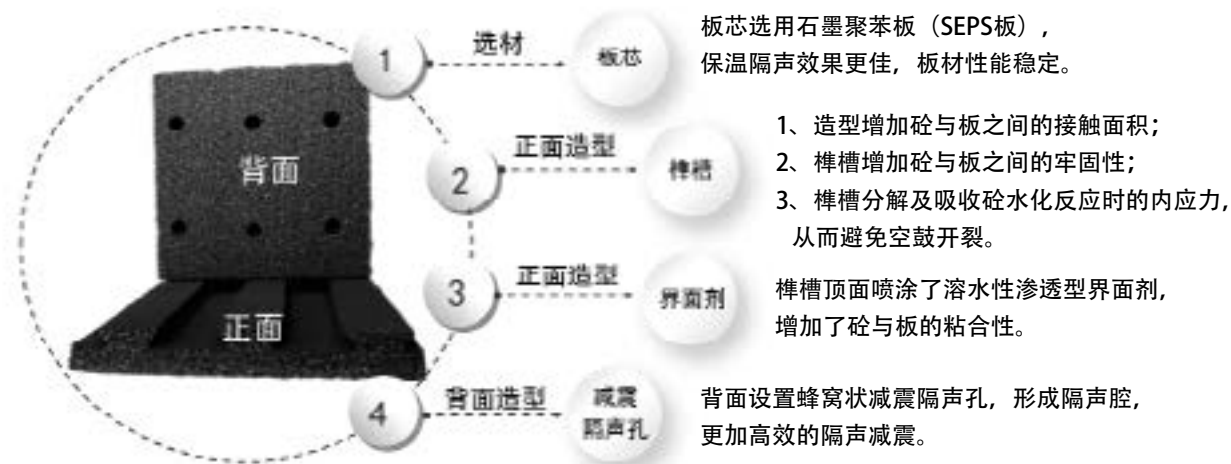
## 苏创科技 JSC 保温隔声板价格信息

材料名称	规格型号	单位	参考价 (元)	备注
JSC 保温隔声板	1200×600, 厚度 15mm	平方米	65.00	产品燃烧性能为 B1 级, 有保温隔声、防火防潮、整体性好、结合力强等特性, 且综合造价低。
JSC 保温隔声板	1200×600, 厚度 20mm	平方米	70.00	

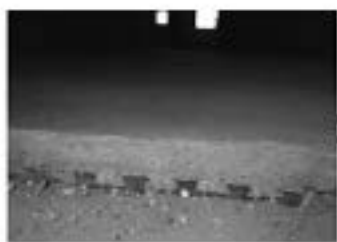
公司总部坐落于美丽的常州市。公司致力于节能、环保、减排、高效的方针, 是一家专业做楼地面保温隔声板的企业; 是集研发、生产、销售与施工为一体的高新技术企业。放眼于我们家园的水是否更清、天是否更蓝、空气是否更清新而做出不懈的努力。

公司秉承诚实守信、精益求精、客户至上、合作共赢的经营理念, 以完善的管理, 专业的技术, 卓越的品质, 周到的服务为生存的根本, 极力打造“苏创科技”品牌, 积极响应国家政策, 投身绿色环保、高效安全的建筑人文理念建设。

公司真诚与社会各界朋友携手合作, 愿以优质的产品, 专业的施工技术, 完善的售后服务, 为绿色建筑共创美好未来。



**铺设时: 榫槽造型向上, 开孔平面朝下。**



混凝土与板材咬合  
实景图

**不空鼓  
不开裂**



信息提供: 江苏苏创节能科技有限公司 地址: 江苏省常州市武进经济开发区礼河镇长汀村河兴路2号  
联系人: 杨经理 13372249888 电话: 0519-85127779 网址: [www.jsuchuang.com](http://www.jsuchuang.com)

—— 指导价格并非指令性价格, 仅供各方主体在招标投标、工程概预(结)算等工程计价中参考 ——



# “科美”保温板、KDS 复合保温免拆模板价格信息

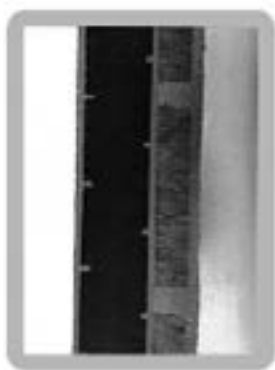
材料名称	规格型号	单位	品牌	参考价(元)	等级	产地
“科美”保温装饰烧结一体板	容重 20kg/m <sup>2</sup> , 厚度 S=30mm-50mm	平方米	科美	195.00	A1 级不燃	河南
热固复合聚苯乙烯泡沫保温板 G 型 (FP 匀质改性防火保温板)	容重 140-200kg/m <sup>3</sup> , 厚度 S=30mm-80mm	立方米	丰鹏	2450.00	A2 级不燃	江苏
热固复合聚苯乙烯泡沫保温板 D 型 (改性膨胀聚苯板)	容重 35-50kg/m <sup>3</sup> , 厚度 S=25mm-80mm	立方米	丰鹏	1200.00	B1 级	江苏
KDS 复合保温免拆 (岩棉) 模板 (A 型)	容重 ≥ 120kg/m <sup>3</sup> , 厚度 S=40mm	平方米	长达	180.00	A1 级不燃	江苏
KDS 复合保温免拆模板 (复合芯材 AB 型)	A 型芯材, 容重 ≥ 120kg/m <sup>3</sup> , 厚度 S=75mm	平方米	长达	260.00	A2 级不燃	江苏
	B 型芯材, 容重 ≥ 32kg/m <sup>3</sup> , 厚度 S=75mm					
粘结砂浆	/	吨	丰鹏	2200.00	/	江苏
抹面砂浆	/	吨		2400.00		
网格布	160g/m <sup>2</sup>	平方米	仙境	5.00		
锚栓	Φ8×80-102mm	套	北京联合基业	1.00		北京

备注：该公司专业生产制作新型外墙保温板，承接各种保温工程。公司配备专业施工管理团队及施工队伍。

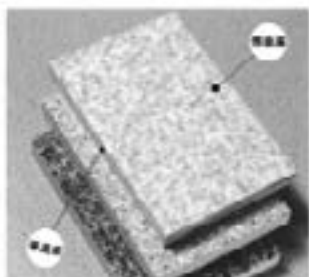
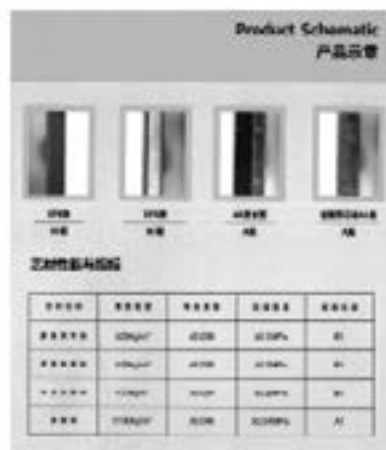
以上材料均有有效的系统报告、合格证、质保书等。



岩面带芯材A1级  
A级



AB复合型  
A级



“科美”保温装饰烧结一体板



信息提供：常州市丰鹏新型建材有限公司  
联系人：巢杏珍 13601502266 电话：0519-86815999

—— 指导价格并非指令性价格，仅供各方主体在招标投标、工程概预(结)算等工程计价中参考 ——



## 江苏培达塑料 PVC 实壁管价格信息 (A)

规格型号	单位	单价 (元 / 米)	规格型号	单位	单价 (元 / 米)
Φ110×3.2	米	28.81	Φ315×9.2	米	280.72
Φ160×4.7	米	57.62	Φ400×11.7	米	440.80
Φ200×5.9	米	112.52	Φ500×14.6	米	626.40
Φ250×7.3	米	175.16	Φ630×18.4	米	835.20

备注：环刚度 10 级管材价格在此基础上增加 20%，以此类推

### “泫氏”牌球墨铸铁给水管

规格	长度	单价 (元 / 米)	规格	长度	单价 (元 / 米)
DN100	6m	231.53	DN500	6m	1354.73
DN150	6m	324.00	DN600	6m	1786.05
DN200	6m	436.50	DN800	6m	2822.85
DN300	6m	654.08	DN1000	6m	4386.83
DN400	6m	976.05			

### 瑞洁 HDPE、PP-R 管材

产品名称	公称外径 (mm)	0.6		0.8		1.0		1.25		1.6	
		壁厚 (mm)	价格 (元)	壁厚 (mm)	价格 (元)	壁厚 (mm)	价格 (元)	壁厚 (mm)	价格 (元)	壁厚 (mm)	价格 (元)
HDPE 给水管	Φ110	4.2	60.00	5.3	74.40	6.6	88.80	8.1	110.40	10	129.60
	Φ160	6.2	127.20	7.7	156.00	9.5	186.00	11.8	232.80	14.6	273.60
	Φ250	9.6	307.20	11.9	376.80	14.8	453.60	18.4	576.00	22.7	668.40

产品名称	公称直径 (dn)	S5		S4		S3.2		S2.5		供货长度 (米)
		壁厚 (en)	价格 (元)	壁厚 (en)	价格 (元)	壁厚 (en)	价格 (元)	壁厚 (en)	价格 (元)	
PP-R 管	20	2.0	7.44	2.3	8.40	2.8	9.84	3.4	11.64	4 或 6
	25	2.3	10.68	2.8	12.72	3.5	15.48	4.2	17.88	4 或 6
	32	2.9	17.28	3.6	21.00	4.4	24.36	5.4	29.40	4 或 6
	40	3.7	27.48	4.5	32.76	5.5	38.88	6.7	45.72	4 或 6
	50	4.6	42.72	5.6	50.88	6.9	60.84	8.3	70.80	4 或 6
	63	5.8	67.92	7.1	81.24	8.6	95.64	10.5	112.80	4 或 6

注：①钢塑复合管为国家免检产品，该公司为常州地区总代理。请认准管面标注：天津友发牌钢塑复合管执行标准：CJ-T136-2007

②公司大量批发“友发”牌热镀锌钢管、钢塑复合管、螺旋焊管、JDG 紧定式电线管；镀锌管整件按过磅价结算

信息提供：常州玲珑开源商贸有限公司 地址：青洋南路湖塘东新村委对面金杭公司门口

联系人：祁美兰 13806125661 电话：0519-88816621 传真：0519-81092217

### 本期协办单位

常州市美高特建材科技有限公司  
 常州市伟凝建材有限公司  
 常州市众华建材科技有限公司  
 常州青石门业有限公司  
 常州市南普万装饰材料有限公司  
 常州市宝盾门业有限公司  
 常州华光建材科技有限公司  
 上海良工阀门厂有限公司  
 爱康企业集团常州营销中心  
 江苏威鼎新材料科技有限公司  
 常州市力之源劳务资源有限公司  
 常州帝龙装饰材料有限公司

常州市武进区牛塘镇青云村  
 常州市新北区奔牛镇  
 常州市钟楼区新闻镇新福路8号  
 常州市武进区横山桥星辰工业区  
 常州市新区长江自由贸易中心3-27  
 常州市钟楼区童子河西路6号 (棕榈路52号)  
 常州市武进区奔牛镇董墅村  
 上海市宝山区杨行工业园区锦宏路68号  
 常州市新北区河海西路158号-1  
 常州市武进区贺北城东工业园15号  
 常州市武进区湖塘镇紫金城23幢7-8楼  
 新区宝丰市场8-1075

0519-85287088  
 0519-83210028  
 0519-83258801  
 0519-85519119  
 0519-85159028  
 0519-83880339  
 0519-89618901  
 0519-85153997  
 0519-86754355  
 0519-85518165  
 0519-89850698  
 0519-85117559

—— 指导价格并非指令性价格，仅供各方主体在招标投标、工程概预(结)算等工程计价中参考 ——





# 钢材供应信息

公司主要经销建筑钢材的批发，月均库存保持在30000吨左右，年销售量超100万吨。公司立足于服务工地，为工程使用备足资源，当天要货当天送到，为优质客户备足资金。配合工程进度付款，实行钢筋同步付款，为工地把控流程，力推GPS跟踪，保证工地实际到货，不短少，实行少一补十！

品 种	型 号	规 格	备 注
三级螺纹钢	HRB400E、HRB500E	10-32mm	
三级螺纹钢	HRB400、HRB500	10-32mm	
线材	HPB300	Φ6.5mm, Φ8mm	
	HPB235	Φ6.5mm, Φ8mm	
带肋盘条	HRB400	Φ6mm, Φ8mm, Φ10mm	
	HRB400(E)	Φ6mm, Φ8mm, Φ10mm	
	HRB500	Φ6mm, Φ8mm, Φ10mm	

**主要经销:**

- 江苏永钢集团有限公司销售大户
- 江苏新三洲钢业有限公司常州总代理
- 中天钢铁集团有限公司
- 江苏沙钢集团有限公司
- 富鑫钢铁有限公司

信息提供: 常州市联众商贸有限公司

提供点: 盛通港

联系电话: 0519-88802797 88803797 传真: 888869973

联系人: 程俊 (手机: 13813676738)、小袁 (手机: 13775278669)

地 址: 常州市劳动东路 854 号

开户行: 交行和平路支行

账 号: 324006220018000558732

网 站: <http://lianzhong.mysteel.com.cn/>

