



周佳装饰材料价格信息

品牌	品名	规格型号	等级	单位	价格(元)
莫干山	多层板	1220×2440×5mm E1	优等	平方米	49.00
莫干山	多层板	1220×2440×9mm E1	优等	平方米	59.00
莫干山	多层板	1220×2440×12mm E1	优等	平方米	69.00
莫干山	细木工板	1220×2440×17mm E1	优等	平方米	87.00
莫干山	细木工板	1220×2440×18mm E0	优等	平方米	107.00
莫干山	阻燃板	1220×2440×5mm E1	优等	平方米	65.00
莫干山	阻燃板	1220×2440×9mm E1	优等	平方米	77.00
莫干山	阻燃板	1220×2440×12mm E1	优等	平方米	87.00
莫干山	阻燃板	1220×2440×15mm E1	优等	平方米	107.00
莫干山	阻燃板	1220×2440×18mm	优等	平方米	127.00
龙牌	矿棉板	600×600×14mm	优等	平方米	65.00
龙牌	纸面石膏板	1200×3000×9.5mm	优等	平方米	18.15
龙牌	纸面石膏板	1200×3000×12mm	优等	平方米	20.15
龙牌	耐水石膏板	1200×3000×12mm	优等	平方米	46.50
龙牌	防火石膏板	1200×3000×12mm	优等	平方米	46.50
龙牌	超越安插矿棉板	300×600×15mm	优等	平方米	125.00
龙牌	平贴矿棉板(冰川)	300×600×15mm	优等	平方米	145.00
龙牌	防震烤漆龙骨	平面吊顶	优等	平方米	43.00
龙牌	防震烤漆龙骨	凹槽吊顶	优等	平方米	47.00
龙牌	轻钢龙骨	50型吊顶	优等	平方米	61.50
龙牌	轻钢龙骨	60型吊顶	优等	平方米	72.50
龙牌	轻钢龙骨	75型隔墙	优等	平方米	69.50
生泰	轻钢龙骨	50型吊顶	优等	平方米	59.50
生泰	轻钢龙骨	60型吊顶	优等	平方米	71.50
生泰	轻钢龙骨	75型隔墙	优等	平方米	66.50
生泰	轻钢龙骨	100型隔墙	优等	平方米	88.50
台荣	A级不燃硅酸钙板	1220×2440×8mm	优等	平方米	87.00
台荣	A级不燃硅酸钙板	1220×2440×12mm	优等	平方米	97.00
台荣	A级不燃抗变形吊顶板	610×610×5mm	优等	平方米	46.00
台荣	穿孔硅酸钙吸音板	610×1220×8mm	优等	平方米	127.50
台荣	穿孔硅酸钙吸音板	610×610×6mm	优等	平方米	88.50
宇航	A级不燃硅酸钙板	1220×2440×10mm	优等	平方米	77.00
宇航	A级不燃硅酸钙板	1220×2440×12mm	优等	平方米	87.00
绿航	机拼柳桉木工板	1220×2440×18mm	优等	平方米	77.00
绿航	机拼柳桉多层板	1220×2440×5mm	优等	平方米	47.00
绿航	机拼柳桉多层板	1220×2440×9mm	优等	平方米	67.00
绿航	机拼柳桉多层板	1220×2440×12mm	优等	平方米	77.00
绿航	磷化螺丝	2.5×3.5×0.05	优等	平方米	49.00
福盛	机拼柳桉木工板	1220×2440×18mm	优等	平方米	73.00
福盛	机拼柳桉多层板	1220×2440×5mm	优等	平方米	38.00
福盛	机拼柳桉多层板	1220×2440×9mm	优等	平方米	48.00
福盛	机拼柳桉多层板	1220×2440×12mm	优等	平方米	58.00
亿龙	B1级阻燃多层板	1220×2440×5mm	优等	平方米	58.00
亿龙	B1级阻燃多层板	1220×2440×9mm	优等	平方米	68.00
亿龙	B1级阻燃多层板	1220×2440×12mm	优等	平方米	78.00
亿龙	B1级阻燃多层板	1220×2440×15mm	优等	平方米	88.00
亿龙	B1级阻燃多层板	1220×2440×18mm	优等	平方米	98.00
绿航	OSB欧松板	1220×2440×9mm	优等	平方米	57.00
绿航	OSB欧松板	1220×2440×12mm	优等	平方米	67.00
绿航	OSB欧松板	1220×2440×15mm	优等	平方米	77.00
绿航	OSB欧松板	1220×2440×18mm	优等	平方米	87.00
林轩	木质环保吸音板	300×2440×15	优等	平方米	285.00
林轩	陶铝吸音板防火A级	300×2440×15	优等	平方米	315.00
声普利	聚酯纤维吸音板	1220×2440×9mm	优等	平方米	285.00
欧诺兰	穿孔吸音板	1200×2400×12mm	优等	平方米	68.00
朗域	软膜天花	定制尺寸	优等	平方米	1080.00

信息提供: 常州新区周佳物资有限公司

地址: 长贸中心14区11-21号

总 经 理: 周先生 13906110965 13515253150

电话: 0519-85101150

—— 指导价格并非指令性价格, 仅供各方主体在招标投标、工程概预(结)算等工程计价中参考 ——



周钢装饰材料价格信息

品牌	品名	规格型号	等级	单位	价格(元)
莫干山	纸面石膏板	1200×2400×9.5mm	优等	平方米	17.55
莫干山	纸面石膏板	1200×2400×12mm	优等	平方米	19.55
莫干山	防潮石膏板	1200×3000×12mm	优等	平方米	43.50
莫干山	防火石膏板	1200×3000×12mm	优等	平方米	43.50
莫干山	轻钢龙骨	50型吊顶	优等	平方米	49.50
莫干山	轻钢龙骨	60型吊顶	优等	平方米	61.50
莫干山	轻钢龙骨	75型隔墙	优等	平方米	59.50
绿航	轻钢龙骨	50型吊顶	优等	平方米	75.00
绿航	轻钢龙骨	60型吊顶	优等	平方米	87.00
绿航	轻钢龙骨	75型隔墙	优等	平方米	85.00
绿航	轻钢龙骨	100型隔墙	优等	平方米	97.00
绿航	B1阻燃多层板	1220×2440×5mm	优等	平方米	57.00
绿航	B1阻燃多层板	1220×2440×9mm	优等	平方米	67.00
绿航	B1阻燃多层板	1220×2440×12mm	优等	平方米	77.00
绿航	B1阻燃多层板	1220×2440×15mm	优等	平方米	87.00
绿航	B1阻燃多层板	1220×2440×18mm	优等	平方米	97.00
大发	烤漆龙骨	32型宽平面	优等	平方米	33.50
大发	烤漆龙骨	32型宽线槽	优等	平方米	37.50
维卡	PVC户外地板	140×25	优等	平方米	775.00
维卡	PVC户外地板	140×32	优等	平方米	885.00
维卡	露台地板	94×28	优等	平方米	822.00
维卡	平面内墙板	320×5	优等	平方米	322.00
维卡	凹凸天花板	152×11	优等	平方米	175.00
维卡	卡扣天花	100×40	优等	米	47.00
维卡	卡扣天花	60×40	优等	米	25.00
维卡	方通	120×120	优等	米	142.00
维卡	方通	100×50	优等	米	97.00
维卡	方通	75×50	优等	米	85.00
维卡	方通	50×50	优等	米	72.00
维卡	防震实心龙骨	30×40	优等	平方米	185.00
维卡	外墙装饰板	100×16	优等	平方米	475.00
布尼	陶土板	1220×2440×8mm	优等	平方米	47.00
布尼	陶土板	1220×2440×10mm	优等	平方米	57.00
布尼	陶土板	1220×2440×12mm	优等	平方米	67.00
布尼	陶土板	1220×2440×15mm	优等	平方米	77.00
布尼	陶土板	1220×2440×18mm	优等	平方米	87.00
橡古	PVC户外地板	140×25	优等	平方米	685.00
橡古	PVC户外地板	140×32	优等	平方米	775.00
浦菲尔	铝方板	600×600×1.0	优等	平方米	162.00
浦菲尔	铝方通	定制1.0	优等	米	85.00
浦菲尔	铝格栅	45高0.5厚	优等	米	17.50

信息提供：常州周钢物资有限公司
联系人：周先生 13906110965 13515253150

地址：长贸中心13区西首
电话：0519-85101150

—— 指导价格并非指令性价格，仅供各方主体在招标投标、工程概预(结)算等工程计价中参考 ——



强龙装饰材料价格信息(A版)

品牌	品名	规格型号	等级	单位	价格(元)
龙牌	纸面石膏板	1200×3000×9.5mm	优等	平方米	21.50
龙牌	纸面石膏板	1200×3000×12mm	优等	平方米	24.50
龙牌	防水石膏板	1200×3000×9.5mm	优等	平方米	51.50
龙牌	防水石膏板	1200×3000×12mm	优等	平方米	56.50
龙牌	防火石膏板	1200×3000×9.5mm	优等	平方米	51.50
龙牌	防火石膏板	1200×3000×12mm	优等	平方米	56.50
龙牌	轻钢龙骨	50型吊顶	优等	平方米	75.46
龙牌	轻钢龙骨	60型吊顶	优等	平方米	89.50
龙牌	轻钢龙骨	75型隔墙	优等	平方米	88.30
龙牌	轻钢龙骨	100型隔墙	优等	平方米	114.50
鼎祥	轻钢龙骨	50型吊顶	优等	平方米	59.90
鼎祥	轻钢龙骨	60型吊顶	优等	平方米	64.30
鼎祥	轻钢龙骨	75型隔墙	优等	平方米	60.27
新森泰	塑木户外地板	150×25mm	优等	平方米	480.00
新森泰	塑木护栏		优等	米	950.00
新森泰	塑木户外葡萄架	2900×2900×2300mm	优等	套	8500.00
优利室	固力板	1220×2440×8mm	优等	平方米	58.20
优利室	固力板	1220×2440×12mm	优等	平方米	68.50
优利室	固力板	1220×2440×15mm	优等	平方米	142.80
优利室	固力板	1220×2440×18mm	优等	平方米	185.50
领尚	无石棉纤维增强硅酸钙板	1220×2440×6mm	优等	平方米	37.80
领尚	无石棉纤维增强硅酸钙板	1220×2440×8mm	优等	平方米	51.50
领尚	无石棉纤维增强硅酸钙板	1220×2440×9mm	优等	平方米	55.80
领尚	无石棉纤维增强硅酸钙板	1220×2440×10mm	优等	平方米	62.10
领尚	无石棉纤维增强硅酸钙板	1220×2440×12mm	优等	平方米	68.50
领尚	无石棉纤维增强水泥板	1220×2440×6mm	优等	平方米	44.60
领尚	无石棉纤维增强水泥板	1220×2440×8mm	优等	平方米	60.80
领尚	无石棉纤维增强水泥板	1220×2440×10mm	优等	平方米	73.30
领尚	无石棉纤维增强水泥板	1220×2440×12mm	优等	平方米	80.80
埃特尼特	瓷力埃特板	1220×2440×7mm	优等	平方米	78.00
埃特尼特	中密度埃特板	1220×2440×9mm	优等	平方米	93.00
埃特尼特	中密度埃特板	1220×2440×12mm	优等	平方米	114.00
栖木	B1级阻燃多层板	1220×2440×5mm	优等	平方米	48.00
栖木	B1级阻燃多层板	1220×2440×9mm	优等	平方米	58.00
栖木	B1级阻燃多层板	1220×2440×12mm	优等	平方米	68.00
栖木	B1级阻燃多层板	1220×2440×15mm	优等	平方米	78.00
栖木	B1级阻燃细木工板	1220×2440×18mm	优等	平方米	88.00
鲁丽	欧松板(OSB)	9mm	优等	平方米	55.00
鲁丽	欧松板(OSB)	12mm	优等	平方米	75.00
鲁丽	欧松板(OSB)	15mm	优等	平方米	95.00
西蒙	西蒙开关	50G系列(一开双控)	优等	只	21.43
西蒙	西蒙开关	59系列(一开双控)	优等	只	27.86
西蒙	西蒙开关	61系列(二开双控)	优等	只	42.86
西蒙	西蒙开关	39系列(二开双控)	优等	只	19.50

信息提供：常州新区强龙物资有限公司
联系人：路建伟 陈康义

地址：常州市长江自由贸易中心14区24-42号
电话：0519-85105968 85159630

—— 指导价格并非指令性价格，仅供各方主体在招标投标、工程概预(结)算等工程计价中参考 ——



保利管道系列产品价格信息

“保利”牌PP-R管材 (件)

单价: 元/米、只

名称	规格(mm)	单价	名称	规格(mm)	单价	名称	规格(mm)	单价	名称	规格(mm)	单价
PN1.25 冷水管 S5	Φ20×2.0	9.76	PN1.6 冷水管 S4	Φ20×2.3	10.18	PN2.0 热水管 S3.2	Φ20×2.8	17.42	PN2.5 热水管 S2.5	Φ20×3.4	19.24
	Φ25×2.3	15.08		Φ25×2.8	16.08		Φ25×3.5	26.52		Φ25×4.2	27.69
	Φ32×2.9	23.66		Φ32×3.6	26.20		Φ32×4.4	42.12		Φ32×5.4	46.67
	Φ40×3.7	39.26		Φ40×4.5	45.31		Φ40×5.5	66.17		Φ40×6.7	70.07
	Φ50×4.6	58.11		Φ50×5.6	67.88		Φ50×6.9	95.81		Φ50×8.3	108.55
	Φ75×6.8	125.58		Φ75×8.4	149.56		Φ75×10.3	238.94		Φ75×12.5	316.94
	Φ110×10.0	292.50	Φ110×12.3	318.94	Φ110×15.1	437.19	Φ110×18.3	682.50			
直接	Φ20	2.34	三通	Φ20	4.29	异径 三通	Φ25×20	6.63	内丝 三通	Φ20×1/2	23.27
	Φ25	3.25		Φ25	6.50		Φ32×20	10.79		Φ25×1/2	29.38
	Φ32	5.33		Φ32	11.70		Φ32×25	11.83		Φ32×1/2	39.39
	Φ40	8.71		Φ40	18.46		Φ40×25	20.67		Φ20×3/4	35.75
90° 弯头	Φ20	3.25	异径 接头	Φ25×20	2.86	内丝 弯头	Φ20×1/2	23.66	截止阀	Φ20	76.44
	Φ25	4.94		Φ32×20	4.03		Φ25×1/2	27.04		Φ25	107.90
	Φ32	7.93		Φ32×25	5.59		Φ32×1/2	39.39		Φ32	113.36
	Φ40	15.73		Φ40×25	12.22		Φ20×3/4	35.23		Φ40	197.99

“保利”牌PP-R稳态管、铜管

单价: 元/米

名称	规格(mm)	单价	名称	规格(mm)	单价
PN2.0 稳态管 S3.2	Φ20×2.8	23.01	PP-R铜管	Φ20×3.4	65.78
	Φ25×3.5	38.74		Φ25×4.2	86.71
	Φ32×4.4	50.96		Φ32×5.4	134.55

“保利”牌PVC-U电工套管 (件)

单价: 元/米、只

名称	规格(mm)	单价	名称	规格(mm)	单价	名称	规格(mm)	单价	名称	规格(mm)	单价
轻型 线管	Φ16	1.59	中型 线管	Φ16	2.02	重型 线管	Φ16	2.63	杯梳	Φ16	0.49
	Φ20	2.21		Φ20	2.49		Φ20	2.99		Φ20	0.53
	Φ25	3.43		Φ25	3.43		Φ25	4.19		Φ25	0.75
	Φ32	5.37		Φ32	6.33		Φ32	7.80	束节	Φ16	0.30
	Φ40	7.79		Φ40	8.57		Φ40	10.40		Φ20	0.36

“保利”牌PVC-U排水管材 (件)

单价: 元/米、只

名称	规格(mm)	单价	名称	规格(mm)	单价	名称	规格(mm)	单价	名称	规格(mm)	单价
国标 排水管	Φ50×2.0	11.38	螺旋 消音管	Φ75×2.3	21.19	雨水管	Φ75	15.05	立管 检查口	Φ50	5.81
	Φ75×2.3	19.71		Φ110×3.2	40.27		Φ110	23.87		Φ75	9.45
	Φ110×3.2	36.24		Φ160×4.0	83.81		Φ160	46.01		Φ110	18.49
	Φ160×4.0	72.67		瓶型 三通	Φ110×50	20.46	S弯	Φ50	10.99	Φ160	41.22
	Φ200×5.0	110.19	Φ110×75		21.97	P弯	Φ50	8.88	伸缩节	Φ75	8.29
顺水 三通	Φ50	4.29	90° 弯头 (带检)	Φ50	4.78	异径 顺水 三通	Φ75×50	7.92		异径 管接 管箍	Φ110
	Φ75	9.44		Φ75	7.70		Φ110×50	12.58	Φ75×50		2.72
	Φ110	19.51		Φ110	14.69		Φ110×75	13.68	Φ110×50		5.15
	Φ160	52.95		Φ160	43.43		Φ160×110	44.60	Φ110		6.79

“保利”牌地暖管材

单价: 元/米

名称	规格(mm)	单价	名称	规格(mm)	单价	名称	规格(mm)	单价	名称	规格(mm)	单价
PERT 地暖管	Φ16×2.0	8.71	PEXB 地暖管	Φ16×2.0	8.19	PERT 阻氧管	Φ16×2.0	19.76	铝塑管	Φ16	18.04
	Φ20×2.0	11.31		Φ20×2.0	10.27		Φ20×2.0	27.82		Φ20	24.15

“保利”牌地源热泵管材 (件)

单价: 元/米

名称	规格(mm)	单价	名称	规格(mm)	单价	名称	规格(mm)	单价	名称	规格(mm)	单价
地源 热泵 管材	25×2.3	5.80	单U	25	46.00	双U	25	78.00	地源 热泵 分水器	FS120-3-3/4	117.91
	32×3.0	9.50		32	58.00		32	87.00		FS120-4-3/4	157.30
	40×3.7	14.70								FS120-5-1/2	184.60

“保利”牌虹吸雨水、同层排水

单价: 元/米

名称	规格(mm)	单价	名称	规格(mm)	单价	名称	规格(mm)	单价	名称	规格(mm)	单价
HDPE 排水 管材	Φ50×3.0	30.90	45° Y形 三通	Φ50	41.73	偏心 变径 苏维脱	Φ110×90	57.85	45° 弯头	Φ90	63.31
	Φ110×4.2	94.95		Φ110	218.01		Φ160×110	120.22		Φ110	89.31
	Φ160×6.2	204.99		Φ160	562.58		Φ110	1131.00		雨水斗	Φ110

信息提供: 常州美兆祥贸易有限公司
联系人: 姜亚东 13376265800

地址: 常州市新北区河海西路158号-1
电话: 0519-86754355 传真: 0519-86757105

—— 指导价格并非指令性价格, 仅供各方主体在招标投标、工程概预(结)算等工程计价中参考 ——



兔宝宝装饰材料价格信息

品牌	品名	规格型号	等级	单位	价格(元)
兔宝宝板材类	多层板	1220×2440×5mm E0	优等	平方米	53.00
	多层板	1220×2440×9mm E0	优等	平方米	65.00
	多层板	1220×2440×12mm E0	优等	平方米	75.00
	顺芯板	1220×2440×9mm E0	优等	平方米	55.00
	顺芯板	1220×2440×12mm E0	优等	平方米	62.00
	顺芯板	1220×2440×15mm E0	优等	平方米	72.00
	阻燃板(B1级阻燃)	1220×2440×5mm E0	优等	平方米	65.00
	阻燃板(B1级阻燃)	1220×2440×9mm E0	优等	平方米	75.00
	阻燃板(B1级阻燃)	1220×2440×12mm E0	优等	平方米	85.00
	阻燃板(B1级阻燃)	1220×2440×15mm E0	优等	平方米	95.00
	阻燃板(B1级阻燃)	1220×2440×18mm E0	优等	平方米	110.00
	沙比利贴面板	1220×2440×3mm E0	优等	平方米	58.00
	泰柚贴面板	1220×2440×3mm E0	优等	平方米	62.00
	细木工板	1220×2440×18mm E0	优等	平方米	118.00
	三聚氰胺免漆板(马六甲)	1220×2440×18mm E0	优等	平方米	128.00
	三聚氰胺免漆板(杉木芯)	1220×2440×18mm E0	优等	平方米	130.00
	三聚氰胺免漆板(顺芯基材)	1220×2440×18mm E0	优等	平方米	135.00
三聚氰胺免漆板(除醛系列)	1220×2440×18mm 除醛	优等	平方米	152.00	
兔宝宝轻钢龙骨	轻钢龙骨	50 国标吊顶	优等	平方米	65.00
	轻钢龙骨	60 国标吊顶	优等	平方米	75.00
	轻钢龙骨	75 国标隔墙	优等	平方米	72.00
	轻钢龙骨	100 国标隔墙	优等	平方米	85.00
兔宝宝石膏板	纸面石膏板	2400×1200×9.5mm	优等	平方米	17.30
	纸面石膏板	2400×1200×12mm	优等	平方米	19.50
	耐潮石膏板	2400×1200×9.5mm	优等	平方米	46.00
	耐潮石膏板	2400×1200×12mm	优等	平方米	56.00
	耐火石膏板	2400×1200×9.5mm	优等	优等	46.00
耐火石膏板	2400×1200×12mm	优等	优等	56.00	
兔宝宝木门木饰面	免漆套装门(简欧系列平板门)	按现场测量尺寸(颜色随意)	优等	樘	1888.00
	免漆套装门(内凹造型门)	按现场测量尺寸(颜色随意)	优等	樘	1988.00
	免漆套装门(外加线条造型门)	按现场测量尺寸(颜色随意)	优等	樘	2188.00
	烤漆门(简欧系列平板门)	按现场测量尺寸(颜色木皮随意)	优等	樘	2288.00
	烤漆门(内凹造型门)	按现场测量尺寸(颜色木皮随意)	优等	樘	2388.00
	烤漆门(外加线条造型门)	按现场测量尺寸(颜色木皮随意)	优等	樘	2688.00
兔宝宝地板类	强化地板 DM520(银福居水晶系列)	810×131×12	优等	平方米	238.00
	强化地板 DM571(银福居雨丝系列)	808×149.5×12	优等	平方米	245.00
	强化地板 DM9211(银福居富阔系列)	1218×170×12	优等	平方米	256.00
	多层实木地板(司甫红檀)	910×125×15/0.6	优等	平方米	328.00
	多层实木地板(红日云海)	1210×165×15/2.0	优等	平方米	450.00
	多层实木地板(琥珀橡木)	910×125×15/2.0	优等	平方米	436.00
	多层实木超耐磨面地板 TUB-601P	910×127×15	优等	平方米	358.00
	实木地板(番龙眼)	910×122×18	优等	平方米	318.00
	实木地板(菠萝格)	910×124×18	优等	平方米	460.00
	实木地板(爵士迷情-栎木)	910×125×18	优等	平方米	585.00
	汤浩斯地暖地板(爵士迷情2)	910×125×15/2.0	优等	平方米	870.00
	汤浩斯地暖地板(西恩那小镇)	1200×160×15/2.0	优等	平方米	916.00
拼花地板	450×450×15/2.0	优等	平方米	1860.00	
兔宝宝定制衣柜书柜	开门柜	定制	优等	平方米	1699.00
	移门柜	定制	优等	平方米	1388.00

因版面有限,详情请至专卖店咨询

信息提供:常州康和板材有限公司
联系人:张先生 13606141220 陈先生 13606141116

地址:长贸中心14区东首
电话:0519-85105888

—— 指导价格并非指令性价格,仅供各方主体在招标投标、工程概预(结)算等工程计价中参考 ——



漆山漆海油漆价格信息

品牌	品名	包装	价格(元)	品牌	品名	包装	价格(元)
大宝	漆彩人家调色系列墙面漆	0.9L/4.5L	80.00/280.00	大宝	硝基透明底漆	3Kg/12Kg	205.00/625.00
大宝	美泰丽环保豪华墙面漆	15L/18L	325.00/385.00	大宝	硝基透明面漆	3Kg/12Kg	265.00/650.00
大宝	永泰丽净味墙面漆	15L/18L	450.00/498.00	大宝	硝基耐黄变透明面漆	3Kg/12Kg	370.00/880.00
大宝	宝泰丽5合1墙面漆	18L	698.00	大宝	硝基白底漆	3Kg/12Kg	205.00/598.00
大宝	美家园全净味墙面漆	5L/15L	378.00/778.00	大宝	硝基白面漆	3Kg/12Kg	285.00/698.00
大宝	美家园抗污墙面漆	5L/18L	398.00/788.00	大宝	硝基稀释剂	3Kg/10Kg	86.00/380.00
大宝	伊泰丽丝光墙面漆	5L/15L	358.00/850.00	大宝	硝基透明面漆(裂纹漆)	3Kg	270.00
大宝	净味5合1墙面漆	18L	889.00	大宝	硝基白色面漆(裂纹漆)	3Kg	280.00
大宝	竹炭全效墙面漆	5L	688.00	大宝	硝基透明腻子	3Kg	105.00
大宝	醛净全能墙面漆	5L	698.00	大宝	水性木器透明底漆	2.5Kg	380.00
大宝	金装7+1乳胶漆(高档)	5L	788.00	大宝	水性木器5分消面漆	2.5Kg	390.00
大宝	洁屋丽墙面漆	5L/15L	668.00/1768.00	大宝	水性木器白底漆	2.5Kg	390.00
大宝	抗污耐洗净味361墙面漆	5L/15L	598.00/1578.00	大宝	水性木器1-9分消白面漆	2.5Kg	400.00
大宝	弹性抗裂净味361墙面漆	5L/15L	588.00/1598.00	大宝	水性擦得丽1#-8#色	0.5Kg	90.00
大宝	佳泰丽调深漆	18L	500.00-850.00	大宝	擦得丽1#-8#色	0.5Kg	90.00
大宝	净味内墙底漆	5L/15L	320.00/598.00	大宝	擦得丽专用稀释剂	1Kg	50.00
大宝	外墙底漆	18L	680.00	大宝	红、黄、黑色精	0.2Kg	60.00
大宝	大宝工程外墙漆	15L	498.00	大宝	大师傅有一套(上色不用喷)	1Kg	380.00
大宝	晴雨EX弹性外墙	18L	950.00	大宝	斯丹专用擦色剂	0.5Kg	80.00
大宝	彩砂真石漆	25Kg	300.00	大宝	透明木蜡油	15Kg	1285.00
大宝	质感漆	25Kg	650.00	大宝	卫生间平顶用防水涂料	5L	580.00
大宝	地坪环氧面漆	25Kg	38.00/Kg	上工	氟碳底漆	Kg	45.00
大宝	地坪环氧透明底漆	25Kg	40.00/Kg	上工	氟碳中涂漆	Kg	48.00
大宝	高自洁水性氟碳漆	20Kg	1800.00	上工	常规色氟碳面漆	Kg	130.00
大宝	二代硅丙外墙漆	27Kg	980.00	上工	氟碳清漆	Kg	110.00
大宝	金银箔金油	15Kg	660.00	上工	氟碳罩光清漆	Kg	130.00
大宝	二代节能高反射隔热涂料	18L	1725.00	上工	各色醇酸漆	Kg	35.00
大宝	建筑涂料油性底漆	18L	700.00	上工	各色酚醛调和漆	Kg	25.00
大宝	高效能油霸外墙漆	18L	1800.00	上工	环氧富锌底漆(含锌量70%)	Kg	55.00
大宝	氟碳银灰色闪光漆	18L	2880.00	沪宝	贝多芬天然净味生态胶	20Kg	110.00
大宝	弹性造型拉毛外墙漆	20Kg	850.00	沪宝	贝多芬多功能净味建筑胶	15Kg	95.00
大宝	中途造型外墙漆	25Kg	350.00	生态家园	精装821腻子粉	13Kg	25.00
大宝	外墙用透明面漆(罩光用)	15L	558.00	生态家园	嵌缝石膏粉	18Kg	45.00
大宝	水包水花岗岩漆工程	m ²	120.00	生态家园	粉刷石膏(底层)	14Kg	35.00
大宝	净醛全效PU透明底漆	5Kg	568.00	生态家园	粉刷石膏(面层)	17Kg	40.00
大宝	净醛全效PU5分消透明面漆	5Kg	588.00	生态家园	墙固(黄色)	17Kg	200.00
大宝	美式开放PU专用底漆	4.5Kg	450.00	生态家园	地固(绿色)	6Kg	120.00
大宝	美式开放PU专用面漆	4.5Kg	470.00	生态家园	厨卫防水涂料(蓝色)	9Kg	170.00
大宝	艺白PU耐黄变白底漆	5Kg	320.00	嘉宝莉	金丝马来漆、贴金银箔、快涂美工程	m ²	230.00
大宝	艺白PU耐黄变白面漆	5Kg	350.00	嘉宝莉	艺术涂料、海藻泥、仿大理石漆工程	m ²	230.00
大宝	超白PU白底漆(抗紫外线、特耐黄变)	5Kg	568.00	嘉宝莉	砂岩漆、板岩漆、浮雕漆工程	m ²	180.00
大宝	超白PU白色面漆(抗紫外线、特耐黄变)	5Kg	588.00	铜墙铁壁	专利产品(铜墙铁壁)接缝专家	3.6Kg	320.00
大宝	优丽清PU透明底漆	9Kg	400.00	深圳绿蛙	天然植物腻子胶	15L	320.00
大宝	优丽清PU透明面漆	9Kg	420.00	深圳绿蛙	天然植物白胶(木工胶)	9L	280.00
大宝	优丽白PU白色底漆	9Kg	430.00	深圳绿蛙	天然植物墙纸胶	9L	280.00
大宝	优丽白PU白色面漆	9Kg	450.00	PS	International(墙基布)	m ²	120.00
大宝	钻石全亮地板漆	4Kg	285.00	POCKVILLE	刷漆壁布	m ²	80.00

信息提供: 常州漆山漆海物资有限公司
联系人: 傅伟平 13906120056

地址: 常州市新北区长江自由贸易中心5-44-46
电话: 0519-85118877 传真: 0519-85119823

—— 指导价格并非指令性价格, 仅供各方主体在招标投标、工程概预(结)算等工程计价中参考 ——



福庆板材价格信息

品牌	品名	规格型号	等级	单位	价格 (元)
福庆	多层免漆板	1220×2440×18mm	E0	平方米	98.00
福庆	多层板	1220×2440×5mm	E0	平方米	45.00
福庆		1220×2440×9mm	E0	平方米	58.00
福庆		1220×2440×12mm	E0	平方米	68.00
福庆		1220×2440×9mm	E1	平方米	49.00
福庆		1220×2440×12mm	E1	平方米	59.00
福庆		1220×2440×15mm	E1	平方米	69.00
福庆		1220×2440×18mm	E1	平方米	79.00
福庆		纸面石膏板	1200×2400×9.5mm	优等	平方米
福庆	纸面石膏板	1200×2400×12mm	优等	平方米	14.50
福庆	耐潮石膏板	1200×2400×9.5mm	优等	平方米	33.00
福庆	防火石膏板	1200×2400×9.5mm	优等	平方米	36.00
福庆	小白杉工程木工板 (奥古曼面)	1220×2440×18mm	优等 E1	平方米	85.00
福庆	杉木工程木工板 (奥古曼面)	1220×2440×18mm	优等 E1	平方米	90.00
福庆	杉木细木工板	1220×2440×18mm	优等 E0	平方米	105.00
福庆	阻燃板	1220×2440×5mm	B1	平方米	46.00
福庆		1220×2440×9mm	B1	平方米	56.00
福庆		1220×2440×12mm	B1	平方米	66.00
福庆		1220×2440×15mm	B1	平方米	76.00
福庆		1220×2440×18mm	B1	平方米	86.00
福庆	欧松板	1220×2440×9mm	优等	平方米	55.00
福庆		1220×2440×12mm	优等	平方米	75.00
福庆		1220×2440×15mm	优等	平方米	85.00
福庆		1220×2440×18mm	优等	平方米	95.00
福庆	樟子松木方	定制	SF 级	立方米	3400.00
福庆	云杉木方	定制	SF 级	立方米	3300.00
福庆	强化地板	1218×170×12mm	E1	平方米	108.00
杰森	石膏板普通	1200×2400×9.5mm	优等	平方米	13.80
杰森	石膏板普通	1200×2400×12mm	优等	平方米	15.80
杰森	石膏板防水	1200×2400×9.5mm	优等	平方米	38.00
杰森	石膏板防火	1200×2400×9.5mm	优等	平方米	35.00
杰豪	石膏板普通	1200×2400×9.5mm	优等	平方米	12.80
杰豪	石膏板普通	1200×2400×12mm	优等	平方米	14.80
杰森	轻钢龙骨	50 型吊顶	优等	平方米	54.00
杰森	轻钢龙骨	60 型吊顶	优等	平方米	63.00
杰森	轻钢龙骨	75 型隔墙	优等	平方米	60.00
杰森	轻钢龙骨	100 型隔墙	优等	平方米	75.00
芳茂山	轻钢龙骨	50 型吊顶	优等	平方米	32.00
芳茂山	轻钢龙骨	60 型吊顶	优等	平方米	36.00
芳茂山	轻钢龙骨	75 型隔墙	优等	平方米	38.00

信息提供：常州开成物资有限公司
联系人：徐女士 18961121793

地址：常州市长江自由贸易中心 12 区 43 号福庆板材
电话：0519-85106602

—— 指导价格并非指令性价格，仅供各方主体在招标投标、工程概预(结)算等工程计价中参考 ——



绿意紫峰抗震支吊架价格信息

编号	名称	规格型号	单位	单价(元)	编号	名称	规格型号	单位	单价(元)
TS065	单管侧向抗震支吊架	DN65	套	1400.00	TLS065	常温水管单管双向抗震支吊架	DN65	套	2110.00
TS080		DN80		1458.00	TLS080		DN80		2262.00
TS100		DN100		1520.00	TLS100		DN100		2322.00
TS125		DN125		1648.00	TLS125		DN125		2488.00
TS150		DN150		1865.00	TLS150		DN150		2855.00
TS200		DN200		2248.00	TLS200		DN200		3382.00
TS250		DN250		2555.00	TLS250		DN250		3565.00
TS300		DN300		2766.00	TLS300		DN300		3850.00
TZ100	多管共架侧向抗震支吊架	2×DN100	套	2278.00	TLZ100	多管共架双向抗震支吊架	2×DN100	套	3423.00
TZ150		2×DN150		2797.00	TLZ150		2×DN150		4252.00
TZ200		2×DN200		3372.00	TLZ200		2×DN200		5073.00
TD40	电缆桥架侧向抗震支吊架	100×100,200×100(40Kg/m)	套	1670.00	TLD40	电缆桥架双向抗震支吊架	100×100,200×100(40Kg/m)	套	2288.00
TD60		300×100(60Kg/m)		1808.00	TLD60		300×100(60Kg/m)		2518.00
TD100		300×150,400×100,500×100(100Kg/m)		1995.00	TLD100		300×150,400×100,500×100(100Kg/m)		2750.00
TD120		400×150,600×100(120Kg/m)		2156.00	TLD120		400×150,600×100(120Kg/m)		3020.00
TD160		400×200,800×100,500×150(160Kg/m)		2425.00	TLD160		400×200,800×100,500×150(160Kg/m)		3125.00
TD200		500×200,600×150(200Kg/m)		2485.00	TLD200		500×200,600×150(200Kg/m)		3378.00
TD240		600×200,800×150(240Kg/m)		2735.00	TLD240		600×200,800×150(240Kg/m)		3520.00
TD320		800×200,1000×150(320Kg/m)		3247.00	TLD320		800×200,1000×150(320Kg/m)		3928.00
TF200	矩形风管侧向抗震支吊架	底 500×高(200-300)	套	2192.00	TLF200	矩形风管双向抗震支吊架	底 500×高(200-300)	套	2765.00
TF300		底 630×高(200-300)		2423.00	TLF300		底 630×高(200-300)		3062.00
TF400		底 800×高(200-400)		2542.00	TLF400		底 800×高(200-400)		3255.00
TF500		底 1000×高(200-400)		2699.00	TLF500		底 1000×高(200-400)		3348.00
TF600		底 1250×高(250-400)		2835.00	TLF600		底 1250×高(250-400)		3483.00
TF700		底 1400×高(400-500)		2930.00	TLF700		底 1400×高(400-500)		3600.00
TF800		底 1500×高(400-500)		2988.00	TLF800		底 1500×高(400-500)		3725.00
TF900		底 1600×高(400-500)		3070.00	TLF900		底 1600×高(400-500)		3930.00
TF1000		底 1800×高(400-500)		3183.00	TLF1000		底 1800×高(400-500)		3995.00
TF1200		底 2000×高(400-600)		3423.00	TLF1200		底 2000×高(400-600)		4070.00
TF1500		底 2200×高(400-600)		3582.00	TLF1500		底 2200×高(400-600)		4183.00
TF2000		底 2500×高(400-600)		3935.00	TLF2000		底 2500×高(400-600)		4492.00
TF2500		底 2500×高(800-1000)		3976.00	TLF2500		底 2500×高(800-1000)		4558.00
TF3000		底 3000×高 1000		4325.00	TLF3000		底 3000×高 1000		5015.00

备注：1. 此价格基于在混凝土结构多层厂房住宅进行核算，钢结构和独栋混凝土厂房根据现场情况定价，价格增加10%-20%；
 2. 单管支撑的价格，以管道与楼板间的距离为1米的情况下进行的核算；
 3. 风管支撑的价格，以风管的底部与楼板间的距离为1.5米的情况下进行的核算，风管的规格以截面积区分，横架槽钢以风管的底长为准一边放15厘米长度；
 4. 桥架支撑的价格，以桥架底部距楼板底的距离为1米的高度的情况下进行的核算；规格以桥架电缆的荷载进行区分；
 5. 多管组合支撑的价格，以吊杆槽钢长度为1.0米的条件下进行的核算，规格以多管道共架的荷载进行区分；
 6. 此价格不包括立管的价格的核算；立管的核算价格在此价格的基础上上浮10%到20%左右；根据实际情况计算价格。

信息提供：绿意紫峰（江苏）建筑科技有限公司
联系人：张先生 13506114823

地址：常州新北区三井工业园昆仑路9号
电话：0519-86760488

—— 指导价格并非指令性价格，仅供各方主体在招标投标、工程概预(结)算等工程计价中参考 ——



伟星管 伟星管工程塑胶管道产品价格信息

高端管道典范

材料名称	规格型号	价格(元/米)	材料名称	规格型号	价格(元/米)	材料名称	规格型号	价格(元/米)
伟星 PPR 管材								
PP-R 管材 S4 (灰色)	D20×2.3	10.31	PP-R 管材 S4 (灰色)	D75×8.4	150.75	PP-R 管材 S3.2(灰色)	D40×5.5	55.61
	D25×2.8	16.31		D90×10.1	217.94		D50×6.9	87.53
	D32×3.6	26.31		D110×12.3	323.81		D63×8.6	136.44
	D40×4.5	45.57	PP-R 管材 S3.2(灰色)	D20×2.8	13.28		D75×10.3	178.49
	D50×5.6	68.83		D25×3.5	21.29		D90×12.3	255.92
	D63×7.1	110.78		D32×4.4	33.39		D110×15.1	383.42
伟星 PVC-U (-5°) 电工套管								
电工套管 (轻型)	D16	1.46	电工套管 (中型)	D16	1.82	电工套管 (重型)	D16	2.24
	D20	2.04		D20	2.53		D20	3.06
	D25	2.93		D25	3.55		D25	4.25
	D32	4.19		D32	5.45		D32	6.23
伟星 PVC-U 排水管								
排水管材	D50×2.0	8.62	螺旋 消音管材	D75×2.3	15.88	雨水管材	D50×1.8	7.45
	D63×2.1	11.04		D110×3.2	32.00		D75×1.9	12.26
	D75×2.3	14.80		D160×4.0	66.81		D110×2.3	20.50
	D110×3.2	27.50	中空 螺旋管材	D75×4.0	18.95		D110×2.1	19.45
	D160×4.0	54.60		D110×5.0	38.70		D110×2.5	22.78
	D200×4.9	88.68		D160×6.0	78.48		D160×2.8	39.52
座便移位器专用管	D110	47.88	高层耐压排水管	D110×4.0	43.10	高层耐压雨水管	D110×4.0	48.93
伟星 PVC-U 同层排水管件								
立管集水器	D110	48.24	插式顺水三通	D110	16.31	插式顺水四通	D110	21.89
排水汇集器	D75×50	112.96	单通道地漏	D50	84.7	二次排水地漏	D25	9.39
伟星 HDPE 虹吸、同层排水管								
HDPE 同层 排水管 S12.5 (5米/根)	D40×3.0	16.96	HDPE 同层 排水管 S12.5 (5米/根)	D75×3.0	31.91	HDPE 同层 排水管 S12.5 (5米/根)	D160×6.2	133.72
	D50×3.0	20.59		D90×3.5	44.45		D200×7.7	209.44
	D56×3.0	24.63		D110×4.2	62.79		D315×12.1	508.70
	D63×3.0	28.22		D125×4.8	86.77			
球形四通	D110	210.80	膨胀伸缩节	D110	84.57	电熔管箍	D110	32.13
虹吸雨水斗	D56	1080.00	虹吸雨水斗	D90	1120.00	虹吸雨水斗	D125	1240.00
伟星 PE(100) 给水管								
PE(100) 给水管 (PN1.6)	D25×2.3	5.80	PE(100) 给水管 (PN1.6)	D140×12.7	166.94	PE(100) 给水管 (PN1.0)	D63×3.8	24.29
	D32×3.0	9.45		D160×14.6	215.48		D75×4.5	34.21
	D40×3.7	15.43		D180×16.4	281.86		D90×5.4	46.73
	D50×4.6	22.47		D200×18.2	343.18		D110×6.6	69.30
	D63×5.8	35.88		D225×20.5	434.29		D125×7.4	88.81
	D75×6.8	50.15		D250×22.7	535.28		D140×8.3	112.83
	D90×8.2	68.33		D280×25.4	679.92		D160×9.5	145.60
	D110×10.0	101.45		D315×28.6	850.15		D180×10.7	187.15
	D125×11.4	131.87		D355×32.2	1078.24		D200×11.9	227.27
	伟星 PE-RT 采暖用管材 (本色) 管材、管件							
PE-RT 采 暖用管材 S4 (本色)	D16×2.0	6.34	PE-RT 采暖用 管材 S5 (本色)	D20×2.0	7.76	智能分水器 智能分水器(组合式) 活接式过滤阀	1×20	177.10
	D20×2.3	8.78		D25×2.3	11.23		1×16、1×20	218.50
	D25×2.8	14.13		25×1	161.00		25×1	218.50
伟星 PE 地源热泵专用管材、管件								
地源热泵管 道 (SDR11)	D25×2.3	5.80	单 U 承插 式接头	D25	26.36	承插式直接 承插式管帽	D32	1.78
	D32×3.0	9.20		D32	31.05		D32	1.62
伟星 HDPE 双壁波纹管								
内径系列 SN4(S1)	ID225	94.53	内径系列 SN8(S2)	ID225	111.20	外径系列 SN4(S1)	OD250	92.23
	ID300	160.83		ID300	189.20		OD315	141.83
	ID400	244.80		ID400	288.00		OD400	222.73
	ID500	388.00		ID500	456.47		OD160	64.87
	ID600	567.27		ID600	667.37	外径系列 SN8(S2)	OD250	107.67
	ID800	1032.20		ID800	1214.33		OD315	179.50
	ID1000	1678.43		ID1000	1974.60		OD400	250.53
伟星钢丝网骨架 PE 复合管道 (SRCP)								
压力等级 PN1.6	D50	43.67	压力等级 PN1.6	D160	207.75	压力等级 PN1.6	D355	777.64
	D63	61.78		D200	269.07		D400	860.56
	D75	74.56		D225	340.21		D450	1065.03
	D90	92.98		D250	435.69		D500	1319.34
	D110	123.96		D315	648.66			

信息提供: 常州市聚弘新型建材有限公司 (伟星管常州 / 南通区域总代理)

联系人: 冷先生 13951226898 电话: 0519-89189782 传真: 0519-89189782-803

网址: <http://www.czguandao.com> <http://www.china-pipes.com>

—— 指导价格并非指令性价格, 仅供各方主体在招标投标、工程概预(结)算等工程计价中参考 ——



“新兴”球墨铸铁污水管价格信息

规格	长度	给水管 K9 (元/米)	雨污水专用管 (元/米)	规格	长度	给水管 K9 (元/米)	雨污水专用管 (元/米)
DN150	6m	168.00	165.60	DN600	6m	964.32	934.92
DN200	6m	218.57	212.11	DN800	6m	1524.11	1477.64
DN250	6m	287.30	279.50	DN1000	6m	2238.87	2171.64
DN300	6m	363.91	353.15	DN1200	6m	3153.31	2969.45
DN400	6m	527.00	510.92	DN1400	6m	4317.19	4194.89
DN500	6m	731.44	709.14	DN2000	6m	9064.34	8831.92

新兴铸管股份有限公司(新兴际华)为世界500强企业,整体通过了GB/T28001职业健康安全管理体系、ISO14001环境管理体系和ISO9001质量管理体系认证。公司的球墨铸铁管通过了法国BV、韩国KS等质量认证,其“新兴”商标为中国驰名商标。



“巨康”球墨铸铁管

规格	长度	单价(元/米)	规格	长度	单价(元/米)
DN100	6m	114.35	DN500	6m	656.61
DN150	6m	151.11	DN600	6m	865.67
DN200	6m	196.40	DN800	6m	1368.20
DN300	6m	327.00	DN1000	6m	2010.78
DN400	6m	473.07	DN1200	6m	2749.50

备注:管道配件、管道漏水抢修节、伸缩器、中平盘增接口、防脱胶圈等各种管道附件规格品种齐全

柔性铸铁排水管(W型、B型)

品名	规格	单位	单价(元)	品名	规格	单位	单价(元)	品名	规格	单位	单价(元)
直管	DN50	米	49.20	45°弯头	DN100	只	69.00	90°弯头	DN100	只	78.20
	DN75	米	78.60		DN150	只	146.63		DN150	只	153.87
	DN100	米	103.00		DN200	只	200.33		DN200	只	203.00
	DN150	米	157.50	TY三通	DN100×50	只	93.61	Y三通	DN100	只	131.10
	DN200	米	257.00		DN15×100	只	200.10		DN150	只	180.55

球墨铸铁井盖

品名	规格型号	单价(元/套)	备注	品名	规格型号	单价(元/套)	备注
圆井	DN600 轻型	480.00	暂定价	套篦	DN300×400	215.00	暂定价
	DN600 重型	720.00	暂定价		DN300×500	240.00	暂定价
	DN700 轻型	600.00	暂定价		DN400×500	290.00	暂定价
	DN700 重型	870.00	暂定价		DN400×600	385.00	暂定价
	DN800 轻型	750.00	暂定价		DN380×680	560.00	暂定价
	DN800 重型	1150.00	暂定价		DN450×750	670.00	暂定价
方井	DN500×500 <ZQ>	370.00	暂定价	沟盖板	DN300×500×30	175.00	暂定价
	DN600×600 <ZQ>	745.00	暂定价		DN300×500×40	190.00	暂定价
	DN700×700 <ZQ>	890.00	暂定价		DN400×500×30	245.00	暂定价
	DN800×800 <ZQ>	1200.00	暂定价		DN400×500×40	280.00	暂定价
	DN1000×1000 <ZQ>	1450.00	暂定价		DN500×500×40	320.00	暂定价

备注:不同规格型号的井盖、套篦、盖板的形状、铸字和花纹图案均可根据客户要求定做

信息提供: 常州巨康管业有限公司 地址:常州市中吴大道777号(万都金属城对面)
联系人: 周金富 13235188818 电话:0519-83283335 售后服务电话:400-8080-528

—— 指导价格并非指令性价格,仅供各方主体在招标投标、工程概预(结)算等工程计价中参考 ——



沟槽式接头管件、阀门系列、消防器材价格信息

沟槽式接头管件

通径mm	外径mm	刚性接头	90度弯头	45度弯头	机械三通	机械四通	正(异径)三通	正(异径)四通	异径管	沟槽法兰B型	单片法兰A型	盲片
50	60	38.00	42.00	36.00	60.00	94.00	48.00	108.00	40.00	80.00	82.00	22.00
65	76	46.00	50.00	46.00	70.00	104.00	76.00	112.00	44.00	96.00	88.00	30.00
80	89	50.00	60.00	56.00	76.00	124.00	92.00	124.00	52.00	112.00	100.00	34.00
100	108/114	54.00	90.00	80.00	110.00	168.00	126.00	170.00	64.00	144.00	130.00	48.00
125	133/140	80.00	140.00	136.00	132.00	204.00	194.00	242.00	96.00	176.00	156.00	66.00
150	159/165	96.00	182.00	162.00	150.00	240.00	258.00	350.00	114.00	216.00	178.00	96.00
200	219	198.00	390.00	358.00	250.00	360.00	670.00	864.00	204.00	340.00	286.00	180.00
250	273	314.00	840.00	648.00	330.00	490.00	1144.00	1576.00	380.00	580.00	440.00	332.00

阀门系列、消防器材

名称	规格	DN50	DN65	DN80	DN100	DN125	DN150	DN200	DN250	DN300	DN350	DN400
弹性座封闸阀	Z45X-16Q	570.00	690.00	820.00	960.00	1440.00	1720.00	2700.00	4350.00	6200.00	10130.00	13650.00
弹性座封闸阀	Z41X-16Q	690.00	760.00	910.00	1120.00	1580.00	1940.00	3020.00	4660.00	6800.00	10760.00	14320.00
静音止回阀	DRVZ-16Q	450.00	570.00	640.00	790.00	1120.00	1470.00	2100.00	3530.00	5070.00		
橡胶瓣止回阀	SFCV-16Q	580.00	610.00	770.00	1070.00	1330.00	1690.00	2770.00	4030.00	6390.00		
沟槽弹性闸阀	RVGX-16Q	590.00	660.00	770.00	880.00	1410.00	1600.00	2600.00				
对夹式蝶阀	D71X-16Q	110.00	140.00	175.00	210.00	280.00	330.00	570.00				
蜗轮对夹式蝶阀	D371X-16Q	290.00	310.00	340.00	410.00	510.00	550.00	990.00	1370.00	1940.00	2380.00	5160.00
消声止回阀	H41X-16Q	260.00	310.00	380.00	480.00	820.00	1030.00	1710.00	2550.00	3630.00		
橡胶软接头	KXT-16	200.00	290.00	350.00	420.00	650.00	740.00	1170.00	1690.00	1990.00	2680.00	3460.00
过滤器	SY4P-16Q	360.00	450.00	560.00	710.00	1020.00	1290.00	2400.00	4040.00	5580.00	8030.00	10940.00
遥控浮球阀	100X-16Q	2020.00	2320.00	2880.00	3600.00	4460.00	6180.00	10660.00	17040.00	23440.00		
可调式减压阀	200X-16Q	3320.00	3720.00	4320.00	5160.00	6400.00	7580.00	12360.00	20020.00	26000.00		
缓闭式止回阀	300X-16Q	2320.00	2580.00	3240.00	4060.00	4940.00	6300.00	10820.00	18580.00	24280.00		
泄压持压阀	500X-16Q	4200.00	4540.00	5120.00	6220.00	7140.00	8320.00	13300.00	21740.00	28120.00		
沟槽信号阀门	ZSXF-Z-16Q	920.00	1020.00	1140.00	1200.00	1850.00	2030.00	3330.00				
信号蝶阀	ZSXF-D-16Q	560.00	590.00	660.00	720.00	930.00	1050.00	1800.00				
信号弹性闸阀	ZSXF-Z-16Q	920.00	1140.00	1240.00	1320.00	2020.00	2200.00	3690.00	6670.00	10000.00		
水流指示器	ZSJS-16	280.00	310.00	340.00	370.00	420.00	480.00	680.00				
湿式报警阀	ZSFZ-16				2320.00	2560.00	2720.00	3760.00				
蜗轮法兰蝶阀	D341X-16Q	520.00	620.00	710.00	820.00	1120.00	1270.00	1850.00	2800.00	3700.00	4800.00	8200.00
蜗轮法兰蝶阀	D343H-16C	1320.00	1500.00	1800.00	2080.00	2700.00	3330.00	4370.00	6360.00	7820.00	10420.00	12610.00
铸钢闸阀	Z41H-16C	720.00	880.00	1100.00	1380.00	1860.00	2410.00	3660.00	5490.00	7620.00	12800.00	16300.00
铸钢止回阀	H44H-16C	670.00	980.00	1200.00	1390.00	1980.00	2540.00	4480.00	6730.00	8560.00	12300.00	16700.00
铸钢截止阀	J41H-16C	660.00	850.00	1080.00	1380.00	1980.00	2590.00	4270.00	8120.00	12600.00	22080.00	24320.00
铸钢球阀	Q41F-16C	550.00	730.00	920.00	1310.00	2010.00	2860.00	4570.00	8080.00	13600.00		
不锈钢闸阀	Z41W-16P	2240.00	3170.00	3930.00	5210.00	7200.00	9960.00	15340.00	27230.00	42650.00		
不锈钢法兰蝶阀	D343W-16P	3360.00	3930.00	4270.00	5110.00	7230.00	8560.00	11900.00	16700.00	22650.00	30110.00	39300.00
不锈钢截止阀	J41W-16P	2270.00	3310.00	4170.00	5660.00	6410.00	10600.00	18810.00	30740.00	48330.00		
不锈钢球阀	Q41F-16P	1590.00	2160.00	2730.00	3750.00	6370.00	8190.00	13650.00	26690.00	39840.00		
不锈钢止回阀	H44W-16P	1820.00	2450.00	3010.00	4140.00	6320.00	9030.00	14760.00	25880.00	36400.00	60260.00	

备注：1、密封材料为三元乙丙橡胶；2、本产品材质为球墨铸铁QT450-12；3、异径沟槽管件均按大头计价；

4、表面处理喷塑；5、本公司沟槽式管件及管接头壳体质保期为五十年；6、橡胶密封圈质保期为十五年。

信息提供：上海沪航阀门有限公司 江苏沪航阀门有限公司——服务铸就品牌 品质决定高度

地址：常州市新北区江南五金机电城13-9号（庐山路/九江路往东30米南边商铺）

电话：0519-85350795 85106230

传真：0519-85350795

联系人：叶孙溪

13775063888

13775135002

QQ: 1046319258

—— 指导价格并非指令性价格，仅供各方主体在招标投标、工程概预(结)算等工程计价中参考 ——



LEIDE® 山东莱德沟槽管件价格信息



名称 \ 外径规格	60	76	89	108	114	133	140	159	165	219	273	325
卡箍刚卡	30.50	36.30	38.90	46.20	46.20	73.50	71.50	81.00	81.00	161.70	285.60	375.90
90° 弯头	32.60	42.60	54.60	75.60	75.60	126.00	123.00	168.00	168.00	336.00	656.30	989.10
45° 弯头	28.40	32.10	42.00	60.00	60.00	94.50	91.40	115.50	115.50	231.00	594.40	890.50
22.5° 弯头	31.00	35.70	47.30	87.20	87.20	131.30	131.30	144.00	144.00	239.40		
正三通	52.00	66.20	83.00	111.30	111.30	173.30	171.20	226.80	226.80	514.50	1047.90	1570.80
异径三通	66.20	76.20	64.50	121.80	115.50	180.60	195.30	274.10	274.10	525.00	881.00	1424.90
正四通	91.40	101.50	119.70	149.10	142.80	231.00	216.30	325.50	325.50	725.60	1323.00	
异径四通			126.00		169.10		281.40		307.70	639.50		
法兰管卡	72.50	86.10	94.50	102.00	102.00	136.50	133.40	146.00	146.00	232.10	262.50	
沟槽法兰盘	68.80	74.60	96.60	110.50	90.30	142.80	140.70	166.00	152.30	237.30	441.00	573.30
盲片堵头	20.00	21.00	23.10	33.60	33.60	50.40	50.40	67.20	67.20	126.00	210.00	312.90
异径大小头	24.20	36.30	48.30	52.50	46.20	79.80	80.85	98.70	98.70	163.80	242.60	374.90
机械三通	45.70	47.30	56.60	78.80	78.80	92.40	92.40	126.00	126.00	214.20		
机械四通	68.80	69.30	80.90	118.70	118.70	150.20	150.20	173.30	173.30	299.30		

备注：1、密封材料为三元乙丙橡胶；2、本产品材质为球墨铸铁QT450-12；3、异径沟槽管件均按大头计价；
4、表面处理喷塑；5、本公司沟槽式管件及管接头壳体质保期为五十年；6、橡胶密封圈质保期为十五年。



鲁源沟槽管件价格信息



名称 \ 规格	60	76	89	108	114	133	140	159	165	219	273	325
刚性卡箍	28.00	32.00	36.00	42.00	42.00	62.80	62.80	74.00	74.00	132.00	298.40	412.00
90度弯头	28.00	38.00	48.80	64.40	64.40	106.00	106.00	136.00	136.00	288.00	680.00	1200.00
45度弯头	24.40	34.80	42.40	58.80	58.80	78.40	78.40	114.00	114.00	208.80	480.00	824.00
22.5度弯头		29.20	47.20	61.20	61.20	95.20	95.20	109.20	109.20	253.60		
正三通	43.60	53.60	69.20	98.00	98.00	143.20	143.20	184.40	184.40	386.00	1276.00	1640.00
异径三通		68.40	84.40	100.80	100.80	137.20	137.20	191.20	191.20	375.20	1020.00	1552.00
正四通	62.00	94.00	94.00	140.00	140.00	172.40	172.40	255.20	255.20	484.00		
异径四通	63.60	80.40	91.60	108.80	108.80	176.00	176.00	244.00	244.00	624.00		
沟槽法兰管卡		58.80	65.20	78.40	78.40	92.40	92.40	112.80	112.80	196.00	336.00	400.00
转换法兰短管	56.00	64.80	72.80	92.00	92.00	105.20	105.20	144.00	144.00	220.00	580.00	620.00
盲片	24.00	26.00	28.00	35.20	35.20	52.00	52.00	62.00	62.00	127.60	260.00	360.00
异径管		26.00	30.00	40.00	40.00	60.80	60.80	80.40	80.40	144.00	252.00	372.00
机械三通	42.00	48.80	56.80	71.20	71.20	86.40	86.40	111.20	111.20	188.40		
机械四通		68.40	72.80	108.00	108.00	118.40	118.40	150.00	150.00	345.20	368.00	

备注：1、密封材料为三元乙丙橡胶；2、本产品材质为球墨铸铁QT450-12；3、异径沟槽管件均按大头计价；
4、表面处理喷塑；5、本公司沟槽式管件及管接头壳体质保期为五十年；6、橡胶密封圈质保期为十五年。

服务铸就品牌 品质决定高度

信息提供：山东莱德机械有限公司 潍坊鑫顺铸造有限公司 江苏沪航阀门有限公司

地址：常州市新北区江南五金机电城 13-9 号（庐山路 / 九江路往东 30 米南边商铺）

电话：0519-85350795 85106230

传真：0519-85350795

联系人：叶孙溪

13775063888

13775135002

QQ: 1046319258

—— 指导价格并非指令性价格，仅供各方主体在招标投标、工程概预(结)算等工程计价中参考 ——



“百伦”牌电工管、排水管材管件、螺旋管、给水管材管件价格信息

材料名称	规格型号	单位	价格(元)	材料名称	规格型号	单位	价格(元)
白色PP-R 冷水管材 (1.6Mpa)	D20×2.3	米	7.66	白色PVC-U 排水管件	D50 大弯	只	3.90
	D25×2.8	米	10.34		D75 大弯	只	7.30
	D32×3.6	米	16.89		D110 大弯	只	14.80
	D40×4.5	米	26.29		D160 大弯	只	16.90
	D50×5.6	米	38.89	白色PVC-U 排水管	D50	米	8.00
	D63×7.1	米	63.59		D75	米	14.40
	D75×6.9	米	91.14		D110	米	27.10
	D90×8.2	米	134.15		D160	米	49.20
白色PP-R 热水管材 (2.0Mpa)	Φ20×2.8	米	7.94	白色PVC-U 阻燃电工管 中型 (305)	D200	米	80.60
	Φ25×3.5	米	12.33		D16	米	1.88
	Φ32×4.4	米	19.86		D20	米	2.41
	Φ40×5.5	米	30.82		D25	米	3.34
	Φ50×6.9	米	48.07	白色PVC-U 阻燃电工管 重型 (405)	D32	米	5.21
	Φ63×8.6	米	76.29		D40	米	8.20
	Φ75×10.3	米	110.77		Φ16	米	2.54
	Φ90×12.3	米	156.75		Φ20	米	3.33
Φ110×15.1	米	234.08	HDPE给水管材 (PN1.6Mpa)	Φ25	米	4.82	
白色PP-R 管件	D20 大弯	只		1.88	Φ32	米	5.90
	D25 大弯	只		2.93	Φ40	米	8.50
	D32 大弯	只		4.70	D110×10.0	米	98.00
	D40 大弯	只		8.25	D160×14.6	米	208.00
	D50 大弯	只		14.63	D200×18.2	米	330.00
	D63 大弯	只		23.09	D225×20.5	米	473.00
	D75 大弯	只		55.39	D250×22.7	米	515.00
	D90 大弯	只	88.83	D315×28.6	米	818.00	
白色PVC-U 雨水管	D110 大弯	只	154.66	D400×36.3	米	1318.00	
	D50	米	8.10	D500×45.4	米	2060.00	
	D75	米	13.50	D630×57.2	米	3270.00	
	D110	米	24.00	HDPE给水管材 (PN1.0Mpa)	D110×6.6	米	63.70
D160	米	52.00	D160×9.5		米	132.80	
白色PVC-U 单壁螺旋管	D75	米	19.80		D200×11.9	米	205.80
	D110	米	33.66		D225×13.4	米	296.30
	D160	米	63.91		D250×14.8	米	321.00
白色PVC-U 中空螺旋管	D75	米	20.35		D315×18.7	米	520.60
	D110	米	36.74		D400×23.7	米	830.80
	D160	米	71.83		D500×29.7	米	1305.60
白色PVC-U 消音管件	D110消音三通	只	36.74	D630×37.4	米	2027.10	
	D110消音四通	只	53.46				

华西“捷派埃”衬塑钢管常州总代理；鸿雁家装PP-R管、穿线管常州总代理

信息提供：江苏百通塑业发展有限公司常州办事处 地址：常州市东南陶瓷城五金管道区801-807号
联系人：叶俊雄 13327883788 电话：0519-88841668 传真：0519-88840558

—— 指导价格并非指令性价格，仅供各方主体在招标投标、工程概预(结)算等工程计价中参考 ——



HONYAR 鸿雁插座、照明、管材管件价格信息

产品名称	规格型号	单价(元)	产品名称	规格型号	单价(元)	产品名称	规格型号	单价(元)		
排水管件 (直接头)	PS50/50	1.73	电工套管 (-15° 重型管)	SGZH15/16	3.10	PP-R 冷水管 (S4)	20×2.3	10.58		
	PS75/75	3.57		SGZH15/20	4.25		25×2.8	16.64		
	PS110/110	7.26		SGZH15/25	5.68		32×3.6	28.50		
	PS160/160	17.29		SGZH15/32	9.17		40×4.5	44.30		
排水管件 (90° 弯头)	PS50L	3.61		SGZH15/40	13.04		50×5.6	67.31		
	PS75L	7.07		SGZH15/50	20.32		63×7.1	107.66		
	PS110L	14.55	SGZH15/63	27.67	75×8.4	146.46				
	PS160L	47.86	SGZM15/16	2.59	90×10.1	213.25				
排水管	PS50×2.0	12.90	SGZM15/20	3.45	110×12.3	316.27	PP-R 热水管 (S2.5)	20×3.4	18.56	
	PS75×2.3	20.23	SGZM15/25	5.20	25×4.2	28.31				
	PS110×3.2	37.74	SGZM15/32	8.47	32×5.4	43.56				
	PS160×4.0	76.97	SGZM15/40	11.43	40×6.7	74.93				
	PS200×4.9	150.98	SGZM15/50	14.81	50×8.3	102.73				
PSR75×2.3	27.74	SGZM15/63	20.21	63×10.5	165.59					
螺旋排水管	PSR110×3.2	42.34	电工管盒	FSJ/Q20	0.67	PP-R 给水管件 (等径套管)	20×20	2.09		
	PSR160×4.0	95.18	接头/螺母	FSJ/Q25	1.10		25×25	2.94		
雨水管	YS50×1.8	12.31	电工管接头	FST20	0.42	32×32	4.17	预埋直 接头	PS50/50M	5.00
	YS75×1.9	18.38	等径90° 弯头	PP-R20L	3.25	智能	PS110/110M		11.30	
	YS110×2.1	32.50		PP-R25L	4.94		成套	光纤信息接入箱(5U)	280.00	
	YS160×2.8	66.79		PP-R32L	7.88	局部等电位LEB		68.00		
双壁中空 螺旋排水管	PSK75	32.16		PP-R40L	12.98	总等电位MEB		168.00		
	PSK110	60.31		PP-R50L	24.86	康居系列 墙壁插座	五孔插座	10.02		
	PSK160	97.64	PP-R63L	49.30	三孔插座		7.78			
康居系列 墙壁开关 (小按钮 开关)	A86K11-10N	5.40	电话插座	11.95	三孔带开关		10.16			
	A86K12-10N	6.44	电视插座	16.17	三孔插座		8.88			
	A86K21-10N	8.52	电脑插座	32.40	三孔带开关		12.52			
	A86K22-10N	9.72	两位电话插座	14.50	三孔插座20安		15.47			
	A86K31-10N	12.10	两位电脑插座	57.67	三孔插座32安		20.47			
	A86K32-10N	14.10	电脑电话插座	41.41	三相四线16安		13.38			
	A86K41-10N	15.15	电脑电视插座	44.74	三相四线25安		18.80			
A86K42-10N	18.00	带电铃关请勿打扰	65.77	一开五孔	14.08					
康居系列 墙壁开关 (大翘板 开关)	A86K11-10BN	8.43	插卡取电开关	57.37	六孔插座		14.07			
	A86K12-10BN	9.27	触摸延时开关	53.76	防溅五孔插座		21.84			
	A86K21-10BN	11.86	按键延时开关控制白炽灯	49.64	防溅五孔带开关		27.46			
	A86K22-10BN	13.55	控制节能灯带消防接口	71.62	防溅三孔16安		18.76			
	A86K31-10BN	16.39	声光控延时开关-白炽灯	54.57	防溅三孔16安带开关		24.49			
	A86K32-10BN	19.80	控制节能灯带消防接口	97.80	LED吸顶灯 02款		7W 220mm	130.00		
A86K41-10BN	21.83	人体感应开关带消防口	123.98	10W 220mm			240.00			
T8系列36W 带罩支架	电感单管	60.00	电感/电子格栅 灯盘/带应急	T8 318		405.60	20W 320mm	320.00		
	电子单管	75.00		T8 236		380.00	14W防水型308mm	400.00		
T5系列28W 带罩支架	电感双管	98.60	电子格栅灯 盘/带应急	T5系列314		410.00	LED支架灯 含光源	1×18W(带罩)	240.00	
	电子双管	99.50	红外感应吸顶灯	T5系列328		576.00		2×18W(带罩)	360.00	
T8系列电感/ 电子格栅灯盘	318	236.00	电子工程 吸顶灯	HGY25/09		130.00	LED格栅灯 含光源	3×10W 600×600mm	549.00	
	236	248.00		22W		68.00		2×18W 300×1200mm	669.00	
	336	398.50		32W		86.00		3×18W 600×1200mm	1020.00	
	T5系列电子 格栅灯盘	314	258.00	40W		110.00	LED投光灯	线形	1778.00	
228		269.00	灯头工程 吸顶灯	22W E27	39.00			618.00		
328		416.00		32W E27	58.00	LED路灯头	30W	2000.00		
疏散指示	安全出口/明装	140.00	LED一体化 筒灯	2.5寸 4W	112.00		60W	2500.00		
	应急照明灯	双头		180.00	3寸 4W		120.00	110W	3500.00	
T5-28W带罩 支架/带应急	单管	269.00		4寸 7W	160.00	LED隧道灯 01款	75W	3400.00		
	双管	289.00		5寸 10W	180.00		110W	4200.00		
工程吸顶灯	13W/32W, 带应急	289.00		6寸 14W	190.00		160W	5200.00		
			8寸 20W	320.00						
			LED天花射灯	10W	150.00					

公司正在寻求高端开关地区总代理(包括常州、无锡、镇江三个地区)

信息提供: 杭州鸿雁电器有限公司无锡办事处 电话: 0510-82715208 联系人: 文平 13913518527

—— 指导价格并非指令性价格, 仅供各方主体在招标投标、工程概预(结)算等工程计价中参考 ——



威盾 江苏威盾阀门系列价格信息

名称 \ 规格	DN50	DN65	DN80	DN100	DN125	DN150	DN200	DN250	DN300	DN350	DN400
弹性座封闸阀 RVHX (暗杆)	541.50	655.50	779.00	912.00	1368.00	1634.00	2565.00	4132.50	5890.00	9623.50	12967.50
弹性座封闸阀 RRHX (明杆)	655.50	722.00	864.50	1064.00	1501.00	1843.00	2869.00	4427.00	6460.00	10222.00	13604.00
涡轮对夹式蝶阀 D371X	275.50	294.50	323.00	389.50	484.50	522.50	940.50	1301.50	1843.00	2261.00	4902.00
橡胶软接头 KXT-16	190.00	275.50	332.50	399.00	617.50	703.00	1111.50	1605.50	1890.50	2546.00	3287.00
过滤器 SY4P-16	342.00	427.50	532.00	674.50	969.00	1225.50	2280.00	3838.00	5301.00	7628.50	10393.00
遥控浮球阀 100X-16	1919.00	2204.00	2736.00	3420.00	4237.00	5871.00	10127.00	16188.00	22268.00		
减压阀 200X-16	3154.00	3534.00	4104.00	4902.00	6080.00	7201.00	11742.00	19019.00	24700.00		
缓闭式逆止阀 300X-16	2204.00	2451.00	3078.00	3857.00	4693.00	5985.00	10279.00	17651.00	23066.00		
泄压持压阀 500X-16	3990.00	4313.00	4864.00	4959.00	6783.00	6954.00	12635.00	20653.00	26714.00		
静音止回阀 DRVZ	427.50	541.50	608.00	750.50	1064.00	1396.50	1995.00	3353.50	4816.50		
消声止回阀 H41X	247.00	294.50	361.00	456.00	779.00	978.50	1624.50	2422.50	3448.50		
对夹式手柄蝶阀 D71X	104.50	133.00	166.25	199.50	266.00	313.50	541.50				
涡轮法兰蝶阀 D341X-16Q	494.00	589.00	674.50	779.00	1064.00	1206.50	1757.50	2660.00	3515.00	4560.00	7790.00
涡轮法兰蝶阀 D343H-16C	1254.00	1425.00	1710.00	1976.00	2565.00	3163.50	4151.50	6042.00	7429.00	9899.00	11979.50
铸钢闸阀 Z41H-16C	684.00	836.00	1045.00	1311.00	1767.00	2289.50	3477.00	5215.50	7239.00	12160.00	15485.00
铸钢止回阀 H44H-16C	636.50	931.00	1140.00	1320.50	1881.00	2413.00	4256.00	6393.50	8132.00	11685.00	15865.00
铸钢截止阀 J41H-16C	627.00	807.50	1026.00	1311.00	1881.00	2460.50	4056.50	7714.00	11970.00	20976.00	23104.00
铸钢球阀 Q41F-16C	522.50	693.50	874.00	1244.50	1909.50	2717.00	4341.50	7676.00	12920.00		
不锈钢闸阀 Z41W-16P	2128.00	3011.50	3733.50	4949.50	6840.00	9462.00	14573.00	25868.50	40517.50		
不锈钢法兰蝶阀 D343W-16P	3192.00	3733.50	4056.50	4854.50	6868.50	8132.00	11305.00	15865.00	21517.50	28595.00	37335.00
不锈钢截止阀 J41W-16P	2156.50	3144.50	3961.50	5377.00	6089.50	10070.00	17869.50	29203.00	45913.50		
不锈钢球阀 Q11F-16P	1510.50	20520	2593.50	3562.50	6051.50	7780.50	12967.50	25355.50	37848.00		
不锈钢止回阀 H44W-16P	1729.00	2327.50	2859.50	3933.00	6004.00	8578.50	14022.00	24586.00	34580.00	57247.00	

威盾铜阀门系列

名称 \ 规格	DN15	DN20	DN25	DN32	DN40	DN50	DN65	DN80	DN100	DN150
铜闸阀 Z15W-16T	40.00	51.00	77.00	115.00	158.00	218.00				
铜球阀 Q11F-16T	30.00	41.00	61.00	97.00	133.00	195.00				
铜截止阀 J11W-16T	39.00	54.00	78.00	131.00	174.00	285.00				
铜卧式止回阀 H14W-16T	34.00	45.00	66.00	104.00	133.00	208.00				
铜过滤器 GL11P-16T	31.00	51.00	70.00	123.00	160.00	233.00				
铜排气阀 P11W-16T	44.00	46.00	54.00							
铜 AD 减压阀	111.00	115.00	162.00	206.00	435.00	514.00				
铜电动二通阀	251.00	251.00	316.00							
铜法兰闸阀				925.00	1142.00	1407.00	2025.00	2656.00	3709.00	10262.00
铜法兰球阀				937.00	1118.00	1351.00	2240.00	2898.00	3559.00	
铜法兰止回阀					1247.00	1568.00	2209.00	2962.00	3560.00	
铜法兰截止阀					1257.00	1792.00	2572.00	5144.00	7196.00	11949.00
铜法兰过滤器				997.00	1288.00	1621.00	2909.00	3793.00	5559.00	11325.00

信息提供: 上海沪航阀门有限公司 江苏威盾阀门有限公司 (上海沪航阀门有限公司总代理, 山东济南玫德铸造总代理、济南玫德迈克总代理, 福建水力消防)

地 址: 常州市新北区黄山路 558-1 号

电 话: 0519-83757758 85113978

传真: 0519-83757758

—— 指导价格并非指令性价格, 仅供各方主体在招标投标、工程概预(结)算等工程计价中参考 ——



WD 威盾 “威盾”牌抗震支吊架价格信息

管 道			风 管		
品名	规格型号	单价 (元)	品名	规格型号	单价 (元)
抗震侧向支吊架	单管 DN65	867.00	矩形风管侧向抗震支吊架 (T)	800×500	2090.00
	单管 DN80	900.00		1000×400	2170.00
	单管 DN100	933.00		1150×400	2220.00
	单管 DN150	995.00		1250×500	2295.00
	单管 DN200	1045.00		1600×500	2425.00
抗震侧、纵向支吊架	单管 DN65	1455.00		1800×500	2525.00
	单管 DN80	1480.00		1900×500	2550.00
	单管 DN100	1530.00		2000×500	2625.00
	单管 DN150	1580.00		2500×500	2855.00
	单管 DN200	1655.00		风管侧、纵向抗震支吊架 (T+L)	800×500
抗震侧向支吊架	二根 DN150 管	1990.00	1000×400		3085.00
	三根 DN150 管	2320.00	1150×400		3165.00
抗震侧、纵向支吊架	二根 DN150 管	2985.00	1250×500		3215.00
	三根 DN150 管	3190.00	1600×500		3520.00
			1800×500		3620.00
			1900×500		3645.00
			2000×500		3725.00
			2500×500		4390.00
桥 架					
品名	规格型号	单价 (元)	品名	规格型号	单价 (元)
桥架侧向抗震支吊架 (T)	100×100	1580.00	桥架侧、纵向抗震支吊架 (T+L)	100×100	2525.00
	200×100	1635.00		200×100	2550.00
	200×200	1635.00		200×200	2550.00
	300×100	1660.00		300×100	2600.00
	300×200	1685.00		300×200	2625.00
	400×100	1685.00		400×100	2625.00
	400×200	1735.00		400×200	2655.00
	500×100	1735.00		500×100	2655.00
	500×200	1760.00		500×200	2680.00
	600×100	1760.00		600×100	2680.00
	600×200	1785.00		600×200	2730.00
	300×100+200×100	1735.00		300×100+200×100	2655.00

注：以上价格均为含税价格

信息提供：上海沪航阀门有限公司 江苏威盾阀门有限公司（上海沪航阀门有限公司总代理，山东济南玫德铸造总代理、济南玫德迈克总代理，福建水力消防）

地 址：常州市新北区黄山路 558-1 号

电 话：0519-83757758 85113978

传真：0519-83757758

—— 指导价格并非指令性价格，仅供各方主体在招标投标、工程概预(结)算等工程计价中参考 ——



晶铭® “晶铭”牌 HDPE 双壁波纹管价格信息

规格	SN4(元/米)	SN8(元/米)	皮圈(元/只)	规格	SN4(元/米)	SN8(元/米)	皮圈(元/只)
外径 110		27.20	3.00	300	127.70	155.50	8.00
外径 160		45.30	3.00	400	201.10	265.60	18.00
外径 200		76.90	4.00	500	328.70	409.60	27.00
200		89.70	5.00	600	458.90	590.00	45.00
225	81.30	99.35	6.00	800	919.80	1091.70	80.00

“晶铭”牌 PE 钢丝网骨架聚乙烯复合管

规格	1.0Mpa 单价(元/米)	1.6Mpa 单价(元/米)	规格	1.0Mpa 单价(元/米)	1.6Mpa 单价(元/米)
D75		63.20	D315	463.30	552.17
D90		76.70	D355	566.40	658.84
D110	92.20	108.80	D400	646.20	773.68
D160	145.00	173.60	D450	809.30	944.20
D200	202.80	233.50	D500	1017.40	1145.85
D250	326.50	360.42	D630	2805.00	

“晶铭”牌 HDPE 钢带增强螺旋波纹管

(标准: 10 米/根)

规格	环刚度 SN8 单价(元/米)	环刚度 SN12.5 单价(元/米)	规格	环刚度 SN8 单价(元/米)	环刚度 SN12.5 单价(元/米)
300	296.10	336.60	1000	1482.57	1918.80
400	411.30	521.38	1100	1770.15	2019.06
500	582.30	682.11	1200	2097.00	2539.80
600	731.25	806.85	1300	2570.95	3083.40
700	993.60	1074.15	1400	2943.90	3340.68
800	1134.45	1309.78	1500	3153.60	3724.05
900	1423.80	1543.95			

“晶铭”牌 HDPE 塑料检查井(成品井)系列

名称	规格	单价(元/座)	名称	规格	单价(元/座)
流槽井 (检查井座系列)	315×225 起始井	223.63	沉泥井 (检查井系列)	500×225 直通井	537.13
	450×225 直通井	386.90		630×300 直通井	1118.70
	450×300 直通井	459.00		700×300 直通井	1547.15
	630×400 直通井	1002.37		500×300 三通井	687.50
	500×300 三通井	605.00		630×400 三通井	1328.25
	630×300 三通井	907.65		700×400 三通井	1870.00
	700×400 三通井	1496.28		500×400 四通井	881.65
	630×400 四通井	1147.74		700×500 四通井	2348.94
	630×500 四通井	1291.40		450×225 90度弯头井	461.56
700×400 四通井	1615.90	500×300 90度弯头井	648.34		

Jiruo 暨诺 “暨诺”牌 HDPE100 给水管、虹吸雨水、同层排水管

产品名称	规格型号	单价(元/米)	产品名称	规格型号	单价(元/米)	产品名称	规格型号	单价(元/米)
HDPE100 给水管 SDR11 (1.6MPa)	D25×2.3	6.80	HDPE 虹吸、同层 排水管 (长度可 自定)	D50×3.0	19.80	电熔同层 套筒 (直节)	50	13.00
	D32×3.0	8.70		D63×3.0	22.30		63	15.00
	D40×3.7	15.80		D75×3.0	28.50		75	18.00
	D50×4.6	24.50		D90×3.5	39.00		110	31.00
	D63×5.8	35.70		D110×4.2	52.00	电熔同层 弯头	50	25.90
	D75×6.8	51.00		D125×4.8	64.00		75	34.80
	D90×8.2	71.50		D160×6.2	110.00		110	57.76
	D110×10.0	98.00		D200×7.7	161.00		160	102.00
	D160×14.6	208.00		D250×9.6	260.60	虹吸雨水斗	110	950.00
	D200×18.2	387.00		D315×12.1	480.80		160	1350.00

信息提供: 常州成坤新型建材有限公司(苏宁建材)——杭州金民管业有限公司常州办事处、浙江暨诺科技有限公司常州办事处
地址: 常州武进区夏城北路 60-64 号 **电话:** 0519-82919989
联系人: 陈林金 13601592989 13358199136

—— 指导价格并非指令性价格, 仅供各方主体在招标投标、工程概预(结)算等工程计价中参考 ——



“新兴”球墨铸铁管价格信息

产品名称	规格	长度	给水管 K9 (元/米)	雨污水专用管 (元/米)	备注
球墨铸铁管	DN100	6m	123.50		暂定价
	DN150	6m	163.20		暂定价
	DN200	6m	219.87	213.40	暂定价
	DN250	6m	289.00	280.50	暂定价
	DN300	6m	366.07	355.30	暂定价
	DN400	6m	530.20	514.13	暂定价
	DN500	6m	735.90	713.60	暂定价
	DN600	6m	970.20	940.80	暂定价
	DN700	6m	1235.30	1197.87	暂定价
	DN800	6m	1533.40	1486.93	暂定价
	DN1000	6m	2252.32	2185.08	暂定价
	DN1200	6m	3171.70	2987.83	暂定价
	DN1400	6m	4341.65	4219.35	暂定价
	DN2000	6m	9155.90	8921.13	暂定价

“国通”牌 HDPE 波纹管、HDPE 给水管、PPR 管

材料名称	规格型号	价格(元/米)	材料名称	规格型号	价格(元/米)	材料名称	规格型号	价格(元/米)
“国通”牌 HDPE 波纹管	ID200 SN8	65.71	“国通”牌 HDPE 给水管	OD50 SDR11	24.38	“国通”牌 PPR 管	OD20 S4	8.24
	ID225 SN8	79.69		OD63 SDR11	38.27		OD25 S4	12.45
	ID300 SN8	129.41		OD75 SDR11	51.50		OD32 S4	20.43
	ID400 SN8	221.11		OD90 SDR11	74.62		OD40 S4	31.86
	ID500 SN8	338.47		OD110 SDR11	110.23		OD50 S4	49.42
	ID600 SN8	487.04		OD125 SDR11	142.00		OD63 S4	78.94
	ID800 SN8	909.12		OD160 SDR11	234.26		OD75 S4	110.92
	ID200 SN4	54.81		OD315 SDR11	898.02		OD90 S4	160.00
	ID300 SN4	86.01		OD560 SDR11	2813.42		OD110 S4	237.77
	ID400 SN4	148.86		OD630 SDR11	3551.62		OD20 S5	9.62

(原安徽国通高新管业股份有限公司) 厂家直销 股票代码: 600444

“吉信”铸铁井盖

产品名称及型号	单价元/套	备注
700×100 铸铁井盖 D400	价格面议	雨污水
防沉降 650×90	价格面议	雨污水, 带铰链
排水篦子 380×680	价格面议	
填充井 700×700×70	价格面议	雨污水
排水沟 1000×120×80	价格面议	不可打开段
排水沟 500×120×180	价格面议	可打开段

Hydrotec Technologie AG 公司是德国专业的排水领域屈指可数的生产商,从事排水系统铸件产品的生产及销售已有近半个世纪的历史。吉信(GB)是由 Hydrotec Technologie AG 公司创始人和许政伟创办的。

信息提供: 新兴铸管股份有限公司南京销售分公司 (厂家直销)

李先生 13705183368

上海吉信金属制品有限公司 (厂家直销)

马总 13818665746

国机通用机械科技股份有限公司 (厂家直销)

林先生 13905694439

地 址: 常州市天宁区茶山街道蒋家庄 43 号 (常州办事处)

联系人: 蒋先生 (常州办事处) 18915011808 刘先生 18915011828 郑霞 18915011818

—— 指导价格并非指令性价格, 仅供各方主体在招标投标、工程概预(结)算等工程计价中参考 ——



HiPPO河马井 河马 (HMCN) 系列塑料检查井价格信息

名称	规格(规格×管道)	单位	价格(元)	名称	规格	单位	价格(元)	名称	规格	单位	价格(元)	
建筑小区检查井座系列 (起始井、直通井、三通井、四通井、弯头井、有口井筒、伽利井)	315×160	只	278.66	市政道路检查井座系列 (起始井、直通井、三通井、四通井、弯头井、有口井筒)	700×315(300)	只	1915.80	井筒胶圈	315	只	13.72	
	315×200(225)	只	399.99		700×400	只	2316.00		450	只	16.32	
	450×250(225)	只	741.08		700×500	只	2826.01		630	只	28.95	
	450×315(300)	只	769.98		700×600	只	4192.86		700	只	51.65	
	450×400	只	1200.82		1000×600	只	7999.98	1000	只	228.57		
	630×315(300)	只	1451.00		1000×700	只	9219.77	PE 双壁波纹管胶圈	225	只	17.08	
	630×400	只	1799.80		1000×800	只	9334.77		300	只	37.67	
	630×500	只	2218.26		1000×1000	只	14345.69		400	只	94.86	
	630×630	只	3420.00		75	只	27.73		500	只	57.85	
			110	只	46.33	600	只		143.00			
(井筒) 双壁中空管 / 中空双壁缠绕管	315	米	401.51	马鞍接头	160	只	94.14	集污井胶圈	50-225	只	45.00	
	450	米	594.18		200/225	只	136.73	汇合接头	160×110×110	只	68.87	
	630	米	1214.01		250	只	154.22		200×160×110	只	135.74	
	700	米	1989.87		315	只	217.24		250×160×160	只	141.24	
	1000	米	3609.41		400	只	303.56		300×160×160	只	276.98	
复合普通井盖	315	只	154.92	渐变接头(含胶圈)	225×150(160)	只	104.77	井筒直接	450	只	71.23	
	450	只	284.79		250×200	只	101.21		630	只	119.76	
	630	只	504.76		315 (300) ×200	只	155.27	堵头	200	只	42.29	
万能井井座	450×315(300)	只	1498.00		315×250(225)	只	153.94		250	只	74.87	
集污井井座	450×250	套	958.73		400×315(300)	只	177.27		315	只	109.77	
油污格栅井座	500×400	只	1398.00		500×400	只	276.04	可变角接头	200-315	只	414.04	
偏置收口	1000×700	只	3819.46		630×500	只	475.63	开孔器(实价)	75-200	只	204.00	
雨水收集井座(正、侧)	430×320×250	只	263.94									

注：1. 特殊规格价格另议，沉泥室塑料检查井在此价格的基础上井座×1.3系数。
企业通过 ISO9001:2015 质量管理体系认证、ISO14001:2015 环境管理体系认证、中国环境标志产品认证

河马 (HMCN) 牌 HDPE 双壁波纹管

产品编号	公称内径	SN4价格(元/米)	SN8价格(元/米)	产品编号	公称内径	SN4价格(元/米)	SN8价格(元/米)
PE160	外径 160		43.50	PE400	400	169.72	239.50
PE200	200		77.10	PE500	500	277.06	413.42
PE225	225	64.58	86.24	PE600	600	395.28	541.27
PE300	300	96.42	144.11	PE800	800	793.00	1141.68

河马 (HMCN) 牌无压埋地排污、排水用 PVC-U 实壁管材

公称外径 mm	SN4		SN8	
	壁厚 mm	单价(元/米)	壁厚 mm	单价(元/米)
200	4.90	151.49	5.90	180.82
250	6.20	239.73	7.30	279.86
315	7.70	372.66	9.20	443.03
450	11.00	756.40	13.20	904.12

信息提供：江苏河马井股份有限公司
 地址：武进区高新技术产业开发区南湖西路 28 号
 电 话：86-519-85071685 85071659 传真：86-519-85071628 邮编：213164
 联 系 人：金建军 13775185313 周敏伟 13651501686
 网 址：www.hippos.cn E-mail: 2355648826@qq.com

—— 指导价格并非指令性价格，仅供各方主体在招标投标、工程概预(结)算等工程计价中参考 ——



东升装饰材料价格信息

品牌	品名	规格	等级	单位	价格
鹏鸿	沙贝利贴面板	1220×2440×3.0	优等	平方米	50.00
鹏鸿	水曲柳贴面板	1220×2440×3.0	优等	平方米	53.00
鹏鸿	樱桃木贴面板	1220×2440×3.0	优等	平方米	56.00
鹏鸿	天然柚木贴面板	1220×2440×3.0	优等	平方米	72.00
鹏鸿	多层板	1220×2440×9.0	优等	平方米	60.00
鹏鸿	多层板	1220×2440×12	优等	平方米	70.00
鹏鸿	多层板	1220×2440×15	优等	平方米	80.00
鹏鸿	细木工板 E0	1220×2440×18	优等	平方米	96.00
鹏鸿	细木工板	1220×2440×18	优等	平方米	86.00
团团园园	多层板	1220×2440×9.0	优等	平方米	50.00
团团园园	多层板	1220×2440×12	优等	平方米	60.00
团团园园	细木工板 E0	1220×2440×18	优等	平方米	88.00
团团园园	细木工板	1220×2440×18	优等	平方米	78.00
德国可耐福	石膏板	3000×1200×9.5	优等	平方米	15.00
德国可耐福	石膏板	3000×1200×12	优等	平方米	17.50
德国可耐福	防水石膏板	3000×1200×12	优等	平方米	56.00
德国可耐福	防火石膏板	3000×1200×12	优等	平方米	53.00
德国可耐福	轻钢龙骨	50 型	优等	平方米	64.00
德国可耐福	轻钢龙骨	60 型	优等	平方米	75.00
德国可耐福	轻钢龙骨	75 型	优等	平方米	71.00
德国可耐福	轻钢龙骨	德系安装法吊顶	优等	平方米	88.00
德国可耐福	穿孔吸音板 (进口)	3000×1200×12	优等	平方米	530.00
德国可耐福	石膏装饰板	603×603×9.5	优等	平方米	73.00
泰山	石膏板	3000×1200×9.5	优等	平方米	13.50
泰山	石膏板	3000×1200×12	优等	平方米	15.50
泰山	防潮石膏板	3000×1200×9.5	优等	平方米	35.00
泰山	防火石膏板	3000×1200×9.5	优等	平方米	32.00
泰山	装饰石膏板	603×603×8	优等	平方米	22.50
泰山西湖	轻钢龙骨	50 型	优等	平方米	53.00
泰山西湖	轻钢龙骨	60 型	优等	平方米	61.00
泰山西湖	轻钢龙骨	75 型	优等	平方米	61.00
祥隆	烤漆龙骨	32 型	优等	平方米	23.00
祥隆	烤漆龙骨	32 型黑线	优等	平方米	28.00
果德	轻钢龙骨	50 型	优等	平方米	51.00
果德	轻钢龙骨	60 型	优等	平方米	59.00
果德	轻钢龙骨	75 型	优等	平方米	59.00
振泰	杉木集成板	1220×2440×17	优等	平方米	63.00
福利德	细木工板	1220×2440×18	优等	平方米	73.00
新天地	细木工板	1220×2440×16	优等	平方米	75.00
骆驼屋	番龙眼	CS-PYB18 910×122×18	合格	平方米	248.00
骆驼屋	美国红橡	CS-MS810 910×125×18	合格	平方米	398.00
骆驼屋	山核桃	CS-SV601 910×150/155×18	合格	平方米	478.00
骆驼屋	柚木	HS-PY61 910×122/125×18	合格	平方米	1018.00
骆驼屋	亚花梨	HS-T-PY04 910×122/130×18	合格	平方米	1088.00
骆驼屋	亚花梨	HS-T-PY48 910×122/130×18	合格	平方米	1188.00
骆驼屋	橡木多层	B1006 910×127×15/1.2	合格	平方米	198.00
骆驼屋	橡木多层	CD-051 1210×168×15×1.2	合格	平方米	228.00
骆驼屋	橡木多层	CD-015 1210×168×15×1.2	合格	平方米	228.00
地王	欧橡	DW-BA208 1900×190×14/3	合格	平方米	418.00
地王	欧橡 (锁扣)	DW-HAO41 1900×190×15/4	合格	平方米	578.00
地王	欧橡 (锁扣)	DW-HAO41 1900×190×15/4	合格	平方米	578.00
ARTISAN	标准橡木三拼	ARTPRO-OAK310 2200×207×14	合格	平方米	478.00
WOODTEC	栎木地热	HVK4TA2405NM 12×303×1818	合格	平方米	518.00
GRACE PARKETT	奶油果仁橡木	COSLYM-OAK180N 15×180/190×1800/1900/2000/2100	合格	平方米	880.00

信息提供: 东升建材

地址: 新北区长贸中心 26 大棚 31-37

联系人: 邹伟东 13506140759

传真: 0519-85110258

网址: <http://www.dsdxjc.cn>

—— 指导价格并非指令性价格, 仅供各方主体在招标投标、工程概预(结)算等工程计价中参考 ——



公元集团系列产品价格信息

材料名称	规格型号	单价 (元 / 米)	材料名称	规格型号	单价 (元 / 米)	
公元牌 UPVC 螺旋管	Φ75	26.00	公元牌 UPVC 重型电工管	Φ16	3.35	
	Φ110	49.50		Φ20	3.75	
	Φ160	90.73		Φ25	4.70	
公元牌 UPVC 国标管	Φ50	9.50		Φ32	7.75	
	Φ75	16.10		Φ20×2.0	4.13	
	Φ110	31.10	Φ25×2.0	5.38		
	Φ160	63.20	Φ32×2.4	7.77		
公元牌 UPVC 高层雨水管	Φ110×3.2	35.50	公元牌 PVC-U 给水管	Φ40×3.0	12.25	
	Φ110×4.0	43.60		Φ50×3.7	18.70	
	Φ160×5.0	81.50		Φ63×4.7	28.58	
公元牌 UPVC 中型电工管	Φ16	2.20		Φ75×5.0	43.75	
	Φ20	3.04		Φ90×6.7	61.45	
	Φ25	4.40		Φ110×6.0	82.38	
	Φ32	6.50		Φ160×6.2	128.13	
	Φ40	8.50		Φ200×7.7	175.75	
公元牌 PPR1.6Mpa 给水管 北欧化工原料	Φ20×2.3	8.45		公元牌 钢丝骨架 PE 复合管	50×1.6MPa	84.33
	Φ25×2.8	12.52			63×1.6MPa	99.00
	Φ32×3.6	19.00			75×1.6MPa	106.33
	Φ40×4.5	28.91			90×1.6MPa	113.67
	Φ50×5.6	53.24			110×1.0MPa	135.67
	Φ63×7.1	77.40	110×1.6MPa		150.33	
	Φ75×8.4	116.44	160×1.0MPa		210.27	
	Φ90×10.1	171.34	160×1.6MPa		257.18	
	Φ110×12.3	250.80	200×1.0MPa		259.17	
公元牌 HDPE1.6Mpa 给水管	Φ50×4.6	31.01	200×1.6MPa		367.55	
	Φ63×5.8	49.29	250×1.0MPa		476.37	
	Φ75×6.8	69.08	250×1.6MPa		582.12	
	Φ90×8.2	99.77	315×1.0MPa		657.58	
	Φ110×10.1	148.20	315×1.6MPa		805.42	
	Φ160×14.6	314.69	400×1.0MPa		939.91	
	Φ200×18.2	500.00	400×1.6MPa		1206.85	
	Φ250×22.7	779.94	500×1.0MPa		1431.17	
	Φ315×28.6	1238.63	500×1.6MPa		1729.93	
公元牌 EVOH PERT 地暖管	Φ16 本色	7.25	K50 开关系列		一位双控开关	12.42
	Φ20 本色	9.80		二位双控开关	17.83	
	Φ16 型	8.30		二三连体插	13.38	
	Φ20 型	11.20		16A 三插	12.42	
	Φ16 阻氧型	16.80		电视电脑插	38.10	
	Φ20 阻氧型	26.50		一位电脑插	29.80	
公元牌 HDPE(S2) 双壁波纹管	Φ225	72.60	K55 开关系列	一位双控开关	8.10	
	Φ300	121.30		二位双控开关	13.18	
	Φ400	201.60		二三连体插	11.19	
	Φ500	348.00		16A 三插	10.54	
	Φ600	435.00		电视电脑插	32.14	
	Φ800	860.00		一位电脑插	24.29	

信息提供：公元集团常州办事处

地址：常州市新北区江南五金机电城 13-7 号

联系人：胡先生 15371582222

唐先生 13347789999 (微信同号)

电话：0519-85160033

—— 指导价格并非指令性价格，仅供各方主体在招标投标、工程概预(结)算等工程计价中参考 ——



“凯麒”球墨铸铁管价格信息

品名	规格	长度	单价(元/米)	品名	规格	长度	单价(元/米)
球墨 铸铁管	DN100	6m	105.00	球墨 铸铁管	DN500	6m	573.50
	DN150	6m	125.50		DN600	6m	763.00
	DN200	6m	169.00		DN800	6m	1218.00
	DN300	6m	275.00		DN1000	6m	1794.00
	DN400	6m	411.00		DN1200	6m	2922.00

备注：管道配件、管道漏水抢修节、伸缩器、中平盘增接口、防脱胶圈等各种管道附件规格品种齐全

柔性抗震铸铁排水管 (W型、B型)				球墨铸铁井盖			
品名	规格	单位	单价(元)	品名	规格	单位	单价(元)
直管	DN50	米	47.23	圆井	DN600 轻型	套	475.00
	DN75	米	77.70		DN600 重型	套	715.00
	DN100	米	101.00		DN700 轻型	套	595.00
	DN150	米	155.60		DN700 重型	套	865.00
	DN200	米	255.20		DN800 轻型	套	745.00
	DN250	米	380.00		DN800 重型	套	1145.00
	DN300	米	527.00	套篦	DN300×400	套	210.00
45° 弯头	DN100	只	58.50		DN300×500	套	235.00
	DN150	只	126.00		DN400×500	套	285.00
	DN200	只	172.50		DN400×600	套	380.00
TY 三通	DN100×50	只	80.00		DN380×680	套	555.00
	DN15×100	只	172.30		DN450×750	套	665.00
S 存水弯	DN50	只	46.00	方井	DN500×500<ZQ>	套	365.00
	DN100	只	150.00		DN600×600<ZQ>	套	740.00
90° 弯头	DN100	只	66.00		DN700×700<ZQ>	套	885.00
	DN150	只	131.70		DN800×800<ZQ>	套	1195.00
	DN200	只	175.00	DN1000×1000<ZQ>	套	1445.00	
Y 三通	DN100	只	112.00	沟盖板	DN300×500×30	套	170.00
	DN150	只	155.00		DN300×500×40	套	185.00
检查口	DN100	只	114.50		DN400×500×30	套	240.00
	DN150	只	233.00		DN400×500×40	套	275.00
					DN500×500×40	套	315.00

备注：不同规格型号的井盖、套篦、盖板的形状、铸字和花纹图案均可根据客户要求定做

信息提供：常州市凯麒球墨铸管有限公司

地址：常州市常武北路 66 号（香江壹品）

联系人：刘凯 13515272220 李雯琪 13775124628

传真：0519-83803666

—— 指导价格并非指令性价格，仅供各方主体在招标投标、工程概预(结)算等工程计价中参考 ——



“上海骥江”空调净化设备风机系列价格信息

设备名称	规格型号	单价 (元)	设备名称	规格型号	单价 (元)
排风机	GXF-A-NO.8A 18400m ³ /h, 512pa, 4kw	48733.10	低噪声壁式轴流式风机	XBDZ-NO.2.5 800m ³ /h, 42pa, 0.025kw	867.10
	GXF-A-NO.10A 30240m ³ /h, 555pa, 7.5kw	6240.00		XBDZ-NO.2.8 1230m ³ /h, 45pa, 0.04kw	867.10
柜式消防排烟风机	(双速) HTFC-B-IV-NO.27.5 34790/30050m ³ /h, 849/376pa, 24/18.5kw	15895.10	阀门: 280℃ 防火阀	890 × 764	1041.30
消防高温排烟风机	HTF-I-NO.12 62763m ³ /h, 624pa, 18.5kw	8833.50		950 × 818	1745.90
消防补风机	SWF-I-NO.12 51503m ³ /h, 558pa, 15kw	8658.00		1250 × 700	1595.10
柜式消防补风机	HTFC-A-I-NO.2.5 22140m ³ /h, 541pa, 7.5kw	9584.90		1600 × 630	1530.10
	HTFC-A-I-NO.2.7 41000m ³ /h, 500pa, 15kw	11830.00		1800 × 630	1940.90
离心式管道风机	GDF-4.5-8 3500m ³ /h 380pa, 0.8kw	2317.90	2000 × 500	1907.10	
斜流式风机	GXF-A-NO.5A 4360m ³ /h, 360pa, 0.75kw	1976.00	70℃ 防火阀	D100	284.70
	GXF-A-NO.6 6840m ³ /h 482pa, 1.5kw	2401.10		D150	353.60
加压送风机	SWF-I-NO.7.5 22538m ³ /h, 378pa, 4kw	3318.90		400 × 200	375.70
	GXF-B-NO.8A 18400m ³ /h, 512pa, 4kw	4923.10		500 × 200	422.50
	GXF-A-NO.9A 26160m ³ /h, 464pa, 5.5kw	4455.10		500 × 1000	952.90
	GXF-B-NO.11B 40320m ³ /h, 616pa, 11kw	7488.00		630 × 250	508.30
静压箱	1800 × 1000 × 900	1940.90		630 × 400	578.50
	2200 × 1600 × 900	3017.30		800 × 800	843.70
	2200 × 1200 × 900	2512.90		800 × 1000	1124.50
消声器	1000 × 320	903.50		900 × 600	952.90
调节阀	400 × 200	145.60		1000 × 320	713.70
	630 × 250	214.50		1000 × 700	1067.30
	800 × 250	254.80		1100 × 630	1085.50
	1250 × 400	400.40		1100 × 800	1181.70
	1600 × 500	509.60		1250 × 500	1097.20
电动风阀	700 × 400	370.50		1250 × 800	1268.80
	1000 × 320	425.10		1300 × 935	2005.90
止回阀	D150	66.30		1430 × 1110	2759.90
	800 × 800	388.70		1600 × 500	1407.90
	890 × 764	401.70	2000 × 500	1907.10	
	900 × 600	364.00	70℃ 防火风口	300 × 300	208.00
	1000 × 320	321.10		1000 × 1000	692.90
	1100 × 630	421.20	排风百叶	D150	29.90
	1250 × 500	425.10		多叶排烟口	PYK(BYW)24/0.5 630 × (800+250)
	1300 × 935	542.10	PYK(BYW)24/0.5 1100 × (2500+250)		1482.00
	1430 × 1110	617.50	PYK(BYW)24/0.5 (阀门后设 70℃ 防火阀) 500 × (800+250)		1388.40
电动调节阀	(旁通泄压阀): 500 × 500	347.10	PYK(BYW)24/0.5 (阀门后设 70℃ 防火阀) 800 × (1250+250)		2213.90
	多叶送风口	PYK(BW)24/0.5: 500 × (500+250)	581.10		PYK(BYW)24/0.5 (远程手动, 输出电信号) 630 × (1000+250)
自垂式百叶风口		400 × 2500 (阀后设 70℃ 防火阀)	2329.60	PYK(BYW)24/0.5 (远程手动, 输出电信号) 800 × (1250+250)	1674.40
	700 × 700	120.90	双层百叶风口	1100 × 600	136.50
	1000 × 500	130.00		1100 × 800	152.10
单层百叶风口	700 × 400	81.90	百叶风口 (带密闭阀)	800 × 250	332.80
	400 × 250	48.10	AV 单层百叶风口, 叶片垂直	500 × 300	58.50

信息提供: 常州市松海消防设备工程有限公司
联系人: 徐经理 电话: 13775028701

地址: 武进区湖塘镇南田雅园 9 幢甲单元 101 室
传真: 0519-86585119

—— 指导价格并非指令性价格, 仅供各方主体在招标投标、工程概预(结)算等工程计价中参考 ——



SHHG 沪工® 上海沪工阀门价格信息

名称	规格	弹性闸阀 Z45X-16	弹性闸阀 Z41X-16	铸钢闸阀 Z41H-16C	沟槽闸阀 Z85X-16Q	沟槽蝶阀 D81X-16Q	沟槽蝶阀 D381X-16Q	遥控浮球阀 100X-16Q	过滤器 GL431H-16C
DN50		562.00	710.00	710.00	550.00	128.00	170.00	2501.00	380.00
DN65		697.00	727.00	892.00	680.00	165.00	220.00	2440.00	440.00
DN80		799.00	895.00	1210.00	782.00	270.00	310.00	2910.00	570.00
DN100		972.00	1145.00	1420.00	1125.00	420.00	560.00	3620.00	750.00
DN125		1310.00	1423.00	1970.00	1290.00	510.00	630.00	4510.00	1070.00
DN150		1790.00	1970.00	2352.00	1720.00	635.00	780.00	6322.00	1320.00
DN200		2730.00	3073.00	3576.00	2693.00	840.00	1020.00	10775.00	2520.00
DN250		4290.00	4600.00	5500.00	/	/	/	18100.00	4310.00
DN300		6150.00	6670.00	7480.00	/	/	/	24420.00	5735.00
名称	规格	对夹蝶阀 D71X-16	涡轮蝶阀 D371X-16	法兰蝶阀 D41X-16	法兰涡轮蝶阀 D341X-16	橡胶瓣上回阀 RVGX-16Q	法兰蝶阀 D343H-16	缓闭止回阀 300X-16Q	防污隔断阀 HS41X-16
DN50		113.00	283.00	550.00	533.00	570.00	1350.00	2410.00	3230.00
DN65		180.00	297.00	630.00	631.00	620.00	1550.00	2672.00	3980.00
DN80		210.00	341.00	695.00	730.00	775.00	1870.00	4010.00	6730.00
DN100		270.00	415.00	840.00	811.00	1090.00	2130.00	5100.00	9875.00
DN125		320.00	520.00	1090.00	1100.00	1420.00	2770.00	6415.00	15620.00
DN150		420.00	490.00	1300.00	1240.00	1710.00	3220.00	10420.00	18270.00
DN200		690.00	897.00	1950.00	1970.00	2820.00	4110.00	17365.00	23250.00
DN250		/	1290.00	2870.00	2850.00	4010.00	6220.00	23781.00	31320.00
DN300		/	1870.00	3850.00	3900.00	6175.00	7710.00	/	41000.00
名称	规格	电动二通阀 VB700	静音止回阀 H42X-16	消声止回阀 H41X-16	可调减压阀 HG200X-16	持压泄压阀 HG500X-16	动态平衡阀 KPF-16	电子除后仪 SHGE-16	流量计 LDG-16
DN50		3900.00	460.00	480.00	3340.00	4310.00	1425.00	4310.00	5300.00
DN65		4150.00	565.00	560.00	3670.00	4620.00	2100.00	4926.00	7200.00
DN80		4340.00	634.00	630.00	4520.00	5090.00	2350.00	5783.00	8900.00
DN100		5320.00	781.00	785.00	5190.00	6320.00	2973.00	7826.00	11750.00
DN125		6530.00	1090.00	1100.00	6100.00	7010.00	3750.00	13750.00	13250.00
DN150		9500.00	1570.00	1530.00	7670.00	8400.00	4230.00	14873.00	16590.00
DN200		14750.00	2200.00	2200.00	1100.00	1300.00	6570.00	19832.00	18720.00
DN250		19780.00	3480.00	3723.00	19803.00	21500.00	8750.00	28750.00	22000.00
DN300		29360.00	4900.00	4980.00	2500.00	27500.00	11270.00	37290.00	33000.00
名称	规格	不锈钢球阀 Q11F-16P	不锈钢截止阀 J11W-16P	不锈钢闸阀 Z15W-16P	不锈钢过滤器 GL13W-16P	铜球阀 Q11F-16T	铜闸阀 Q15W-16T	铜过滤器 GL13W-16T	铜截止阀 J11W-16T
DN15		75.00	120.00	121.00	82.00	51.00	47.00	48.00	60.00
DN20		92.00	146.00	147.00	100.00	66.00	62.00	62.00	75.00
DN25		101.00	198.00	210.00	127.00	75.00	73.00	85.00	95.00
DN32		162.00	212.00	207.00	186.00	116.00	110.00	150.00	170.00
DN40		198.00	276.00	256.00	213.00	245.00	225.00	226.00	260.00
DN50		255.00	355.00	349.00	290.00	292.00	287.00	260.00	298.00

注：上海沪工阀门制造有限公司是专业生产销售“沪工”牌阀门系列产品。“沪工”牌阀门曾先后获得“中国畅销产品”、“中国优质产品”、“中国驰名商标”、“TS认证单位”等国家级荣誉证书，产品深受广大用户的信任，敬请广大用户在选型使用中认清“沪工”注册商标。任何单位及个人未经特许使用“沪工”牌名誉进行销售，都将以侵犯“沪工”知识产权处置。为了维护沪工企业合法权益，对举报假冒“沪工”牌阀门者，经核实后给予重奖，可联系：魏志艺 18018218298

信息提供：上海沪工阀门制造有限公司 地址：上海市嘉定区安新路168号（原宝钱公路539号）
联系人：魏志艺 18018218298 苏传芳 13651507388

—— 指导价格并非指令性价格，仅供各方主体在招标投标、工程概预(结)算等工程计价中参考 ——



箱泵一体化消防增压稳压给水设备信息价格

泵站型号	消防设施	产品主要组成设备				价格(元)			
		不锈钢水箱	水泵	稳压罐	控制柜				
XBDF-6-12 /18-30-I	增压设施	L×B×H=3×2×2	XBD3.0/5-50L	SQL800-0.6	SHXR-2P-4	118000.00			
XBDF-9-18/18-30-I	增压设施	L×B×H=3×3×2	XBD3.0/5-50L	SQL800-0.6	SHXR-2P-4	128500.00			
XBDF-12-18/18-30-I	增压设施	L×B×H=3×3×2	XBD3.0/5-50L	SQL800-0.6	SHXR-2P-4	128500.00			
XBDF-18-24/3.6-30-I	稳压设施	L×B×H=4×3×2	XBD3.0/1-50L	SQL600-0.6	SHXR-2P-1.5	150000.00			
XBDF-18-24/18-30-I	增压设施	L×B×H=4×3×2	XBD3.0/5-50L	SQL800-0.6	SHXR-2P-4	150000.00			
XBDF-18-24/3.6-18-30-II	增压设施	L×B×H=4×4×2	XBD3.0/5-50L	SQL800-0.6	SHXR-2P-4	200000.00			
	稳压设施		XBD3.0/1-50L	SQL600-0.6	SHXP-2P-1.5				
消防流量开关				水箱水池水位显示仪		消防管道压力控制仪			
型号	价格(元)	型号	价格(元)	型号	价格(元)	型号	价格(元)		
DN15-40	2300.00	DN125	3500.00	显示单水位	2500.00	1.6MPa	3000.00		
DN50-80	2500.00	DN150	4200.00	显示单水位	4500.00	旋流防止器			
DN100	3000.00	DN200	5000.00	显示水位及启泵功能	5000.00			DN300	5000.00
潜水排污泵及配套控制柜					消防泵、巡检柜及机械应急启动柜				
型号	参数			价格(元)	型号	参数			价格(元)
	流量(m³/h)	扬程(m)	功率(kw)			流量(L/S)	扬程(m)	功率(kw)	
50WQ10-10-0.75	10	10	0.75	3000.00	XBD3.0/1G-L	1	30	1.5	5000.00
50WQ10-15-1.1	10	12	1.1	3400.00	XBD3.0/5G-L	5	30	4	8500.00
50WQ15-15-1.5	15	15	1.5	3600.00	XBD5.0/5G-L	5	50	7.5	10000.00
50WQ20-15-1.5	20	15	1.5	3600.00	XBD5.0/10G-L	10	50	11	15000.00
50WQ27-15-2.2	27	15	2.2	3600.00	XBD9.0/10G-L	10	90	22	23500.00
50WQ15-30-3	15	30	3	5000.00	XBD6.5/15G-L	15	65	18.5	20000.00
50WQ40-15-4	40	15	4	6000.00	XBD10.0/15G-L	15	100	30	27000.00
65WQ25-15-2.2	25	15	2.2	4000.00	XBD8.0/20G-L	20	80	37	30000.00
65WQ42-9-2.2	42	9	2.2	4000.00	XBD12.0/20G-L	20	120	55	48500.00
65WQ37-13-3.0	37	13	3	5000.00	XBD8.0/30G-L	30	80	45	42000.00
65WQ25-20-3.0	25	20	3	5000.00	XBD12.0/30G-L	30	120	75	62000.00
65WQ25-30-4.0	25	30	4	6000.00	XBD14.0/30G-L	30	140	75	62000.00
80WQ30-12-2.2	30	12	2.2	3600.00	XBD12.5/40G-L	40	125	90	76800.00
80WQ30-15-3.0	30	15	3	5000.00	XBD14.5/40G-L	40	145	110	122800.00
80WQ40-15-3.0	40	15	3	5000.00	XBD15.5/40G-L	40	155	132	126800.00
80WQ50-15-4.0	40	15	4	6000.00	消防巡检柜				
80WQ65-25-7.5	65	25	7.5	10000.00					
100WQ65-15-5.5	65	15	5.5	8400.00					
100WQ80-15-7.5	80	15	7.5	10000.00					
单电源单控柜	STK-1L ≤ 4KW (不带漏电保护器)			1800.00	消防巡检柜	ZYK-XFXJ-11KW (≤ 22KW)			84000.00
单电源单控柜	STK-1L ≤ 4KW (带漏电保护器)			2000.00	消防巡检柜	ZYK-XFXJ-22KW (30-45KW)			110000.00
单电源双控柜	STK-2L ≤ 4KW (不带漏电保护器)			2700.00	消防巡检柜	ZYK-XFXJ-45KW (55-75KW)			140000.00
单电源双控柜	STK-2L ≤ 4KW (漏电报警跳闸)			3400.00	消防巡检柜	ZYK-XFXJ-75KW (90-110KW)			256000.00
单电源双控柜	STK-2L ≤ 4KW (漏电报警不跳闸)			8500.00	机械应急启动柜				
双电源双控柜	STK-2L ≤ 4KW/ATS (漏电报警跳闸)			5400.00					
消防型双电源柜	STK-2L ≤ 4KW/ATS (漏电报警不跳闸)			9000.00					
					机械应急启动柜	ADS-YJ-2X ≤ 37KW			50000.00
					机械应急启动柜	ADS-YJ-2X- (45-75) KW			68000.00
					机械应急启动柜	ADS-YJ -2X- (90-132) KW			84000.00

信息提供: 江苏福泵流体设备有限公司
联系人: 王立成 13372266331

地址: 常州市通江南路 259 号 (凯信商务广场 B 座 3 楼)
传真: 0519-89897333

—— 指导价格并非指令性价格, 仅供各方主体在招标投标、工程概预(结)算等工程计价中参考 ——



英特曼系列产品价格信息

灯具系列				开关系列			
型号	描述	单位	价格(元)	型号	描述	单位	价格(元)
ZS-ZFZD-E3W-S2	消防应急照明灯具(双头)	只	180.00	G1-111	英特曼一位单控开关	个	19.90
ZS-ZFZD-E12W-X	LED 应急吸顶灯 12W	只	266.80	G1-122	英特曼二位双控开关	个	27.90
ZS-BLZD-ILROE13W-B1	消防应急标志灯	只	199.80	G1-123	英特曼三位双控开关	个	35.90
ZX-ZLZD-E12W-T2	LED 应急筒灯 4寸	只	337.76	G1-124	英特曼四位双控开关	个	43.90
ETLED-X300-12W	12W 吸顶灯	只	129.00	G1-215	英特曼 10A 连体二三极插座	个	19.90
ETLED-X350-15W	15W 吸顶灯	只	169.00	G1-522	英特曼电视电脑插座	个	53.90
ETLED-X400-30W	30W 吸顶灯	只	199.00	G1-801	英特曼声光控开关	个	73.90
ETLED-QR-G02-3W	LED 筒灯 2.5寸 3W	只	60.00	C3K12	英特曼大板一位双控开关	个	25.90
ETLED-QR-G02-5W	LED 筒灯 2.5寸 5W	只	69.00	C3K22	英特曼大板二位双控开关	个	29.90
ETLED-QR-G02-7W	LED 筒灯 3寸 7W	只	81.00	C3K32	英特曼大板三位双控开关	个	41.90
ETLED-QR-G02-10W	LED 筒灯 3寸 10W	只	102.00	C3C10UV	英特曼大板 10A 连体二三极插座	个	25.90
ETLED-QR-G02-12W	LED 筒灯 4寸 12W	只	132.00	C3PC01	英特曼大板一位电脑插座	个	49.90
ETLED-QR-G02-15W	LED 筒灯 4寸 15W	只	144.00	C3C10UVUSB02	英特曼大板 10A 二三极插座带双 USB	个	109.90
ETLED-QR-G02-20W	LED 筒灯 5寸 20W	只	210.00	C3HW4	英特曼大板人体感应开关(三线+消防)	个	139.90
ETLED-QR-G02-25W	LED 筒灯 5寸 25W	只	225.00	G1-CKW	英特曼 酒店系列 插卡取电面板(客控开关,不含模块)	个	568.00
ETLED-XT-A01-10W	LED 明装筒灯 3寸 10W	只	169.00	G1-JD007	英特曼 酒店系列 床头二联4键、五孔(客控开关)	个	325.00
ETLED-XT-A01-15W	LED 明装筒灯 4寸 15W	只	259.00	G1-JD001	英特曼 酒店系列 进门二联体6键(客控开关)	个	396.00
ETLED-XT-A01-20W	LED 明装筒灯 5寸 20W	只	319.00	G1-GXC86	英特曼 酒店系列 卫生间插座(客控系列110/220v)	个	69.00
ETLED-XT-A01-30W	LED 明装筒灯 6寸 30W	只	395.00	厨卫电器系列			
ETLED-QR-P21-3W	LED 天花射灯明星系列 3W	只	89.00	ETM/A1-B222W	英特曼风暖灯-3060 照明-换气-暖风-吹风-湿混-白	个	1199.00
ETLED-QR-P22-5W	LED 天花射灯明星系列 5W	只	99.00	ETM/A1-B312G	英特曼风暖灯-3030 单风暖	个	599.00
ETLED-QR-101-5W	LED 天花射灯 COB 芯片 5W	只	149.00	ETM/F8-022	英特曼风暖灯-3030 单换气	个	399.00
ETLED-QR-101-7W	LED 天花射灯 COB 芯片 7W	只	159.00	ETM/A1-B311W-S	英特曼风暖灯-3030 照明-取暖-吹风-银色	个	658.00
ETLED-QR-101-10W	LED 天花射灯 COB 芯片 10W	只	169.00	ETLED-Q3030-12W	英特曼集成面板灯 300×300	个	129.00
ETLED-QR-101-12W	LED 天花射灯 COB 芯片 12W	只	179.00	ETLED-Q3060-24W	英特曼集成面板灯 300×600	个	199.00
ETLED-TD2A-8.5W-DEEP	英特曼 DEEP 调光筒灯-8.5W-2800K-2000K	只	299.00	配电箱			
ETLED-SD2A-8.5W-360	英特曼 360 调光射灯-8.5W-2800K-2000K	只	399.00	ETM-AL-A1030	英特曼 26-30 位暗装式配电箱	只	372.90
ETLED-QR-701-2W	LED 格栅射灯 1×2W COB 芯片	只	149.00	ETM-AL-A1036	英特曼 30-36 位暗装式配电箱	只	379.90
ETLED-QR-701-4W	LED 格栅射灯 1×4W COB 芯片	只	249.00	ETM-AL-A1044	英特曼 36-44 位暗装式配电箱	只	427.90
ETLED-QR-L01-10W	LED 格栅射灯 1×10W COB 芯片	只	339.00	ETM-ODB-L2-K-6U	英特曼暗装式信息箱(6U)内不含排插	只	229.90
ETLED-QR-L01-20W	LED 格栅射灯 2×10W COB 芯片	只	579.00	ETM-ODB-L2-K-14U	英特曼暗装式信息箱(14U)	只	219.90
ETLED-GD-H02-10W	LED 轨道 COB 芯片 10W	只	219.00	空气开关			
ETLED-GD-H03-20W	LED 轨道 COB 芯片 20W	只	349.00	ETM65-63-1C16	英特曼小型断路器 C 型 1P 16A6KA	只	20.85
ETLED-GD-H04-30W	LED 轨道 COB 芯片 30W	只	459.00	ETM65-63-2C20	英特曼小型断路器 C 型 2P 20A6KA	只	43.35
ETMLD-PB-A01-40W	LED 面板灯 600×600 40W	只	259.00	ETM65-63-3C40	英特曼小型断路器 C 型 3P 40A6KA	只	68.85
ETMLD-PB-A02-40W	LED 面板灯 300×1200 40W	只	299.00	ETM65-63-4C63	英特曼小型断路器 C 型 4P 63A6KA	只	91.35
ETLED-DD-B01-6W	LED 软灯带 12V/6W/5米/卷	米	27.90	SWM-100-4 C100	英特曼断路器 C 型 4P 100A	只	269.85
ETLED-DD-B03-10W	LED 软灯带 12V/10W/5米/卷	米	39.90	DZ30-32-1NC20	英特曼小型断路器(紧凑型) C 型 1P+N 20A3KA	只	53.85
ETLED-DY-36W	英特曼灯带-12V-3A-灯带专用	个	99.90	ETM65LE-63-2C32	英特曼漏电保护断路器 C 型 2P 32A	只	95.85
ETLED-DY-60W	英特曼灯带-12V-5A-灯带专用	个	149.90	DZ30LE-63-1N C20	英特曼漏电保护断路器(紧凑型) C 型 1P+N 20A	只	139.35
A-C6P-60L5-30W	LED 一体化支架灯-30W-60×75×1190mm	只	780.00	综合布线			
A-C6P-60L6-40W	LED 一体化支架灯-40W-6000K-60×75×1425mm	只	840.00	ETMWR48-X	英特曼吸顶式无线路由器	个	389.90
				UTP5E305PVC-BL	英特曼超五类非屏蔽 4 对双绞线-PVC-CM-蓝色	箱	499.00
				UTP6305PVC-C-BL	英特曼六类非屏蔽 4 对双绞线-UTP6305PVC-C-BL	箱	562.00

信息提供: 常州英特曼装修材料有限公司
联系人: 吴兰芬 18906113799

地址: 常州市武进区湖塘镇虹北路 8 号
电话: 051968213099

—— 指导价格并非指令性价格, 仅供各方主体在招标投标、工程概预(结)算等工程计价中参考 ——



“康泰”系列产品价格信息

材料名称	规格型号	价格(元/米)	材料名称	规格型号	价格(元/米)
PVC-U 排水管	Φ50×2.0	12.94	PVC 阻燃电工管 (中型 305)	Φ16	2.42
	Φ75×2.3	21.06		Φ20	3.18
	Φ110×3.2	42.42		Φ25	4.55
	Φ160×4.0	79.28		Φ32	7.46
	Φ200×4.9	124.76		Φ40	9.88
PVC-U 排水压力管	Φ110×4.0	53.22	Φ50	13.55	
	Φ160×5.0	105.29	PVC 阻燃电工管 (重型 405)	Φ16	2.79
	Φ200×6.0	160.94		Φ20	4.04
PVC-U 实壁螺旋消音管	Φ75×2.3	24.43		Φ25	5.61
	Φ110×3.2	47.70		Φ32	8.49
	Φ160×4.0	84.93		Φ40	11.28
PVC-U 中空螺旋消音管	Φ75×3.8	25.37	Φ50	14.60	
	Φ110×3.8	39.87	PPR 给水管 S4 系列 (冷水 1.6mpa)	Φ20×2.3	6.7
	Φ160×5.0	78.53		Φ25×2.8	10.39
PE 给水管 (1.6mpa)	Φ50×4.6	33.66		Φ32×3.6	16.60
	Φ63×5.8	54.05		Φ40×4.5	27.33
	Φ75×6.8	71.47		Φ50×5.6	42.47
	Φ90×8.2	103.38		Φ63×7.1	67.71
	Φ110×10.0	152.81		Φ75×8.4	98.97
	Φ160×14.6	319.69		Φ90×10.1	142.83
	Φ200×18.2	504.99		Φ110×12.3	212.28
	Φ250×22.7	795.36		Φ160×17.9	455.85
	Φ315×28.6	1264.25	PPR 给水管 S3.2 系列 (热水 2.0mpa)	Φ20×2.8	8.41
PE 钢丝网 骨架塑料复合管 (1.6mpa)	Φ50×4.5	50.52		Φ25×3.5	12.85
	Φ63×4.5	65.38		Φ32×4.4	20.57
	Φ75×5.0	83.66		Φ40×5.5	32.47
	Φ90×5.5	111.63		Φ50×6.9	51.01
	Φ110×7.0	161.63		Φ63×8.6	82.63
	Φ160×9.0	287.72		Φ75×10.3	116.89
	Φ200×9.5	381.56		Φ90×12.3	168.98
	Φ250×12	635.14		Φ110×15.1	251.45
	Φ315×13	919.84	Φ160×21.9	530.97	
HDPE 双壁波纹管 (S2)	Φ225	218.28	PVC-C 电力电缆 护套管	Φ50×2.5	5.57
	Φ300	408.81		Φ75×5.0	15.19
	Φ400	622.94		Φ90×4.0	15.25
	Φ500	908.18		Φ110×5.0	23.90
	Φ600	1351.03		Φ160×5.0	37.11
	Φ800	2148.33		Φ200×8.5	71.82

公元系列管道工程代理

信息提供: 浙江康泰管业科技有限公司
联系人: 房先生 13401620200

常州办事处: 常州万都建材城东 809
电话 / 传真: 0519-81099586 QQ: 422918611

—— 指导价格并非指令性价格, 仅供各方主体在招标投标、工程概预(结)算等工程计价中参考 ——



安固士抗震支吊架价格信息

名称	规格型号	单位	单价 (元/套)	名称	规格型号	单位	单价 (元/套)
冷水管 侧向支撑	DN65	套	2084.00	冷水管 双向支撑	DN65	套	3038.00
	DN80		2212.00		DN80		3166.00
	DN100		2372.00		DN100		3326.00
	DN125		2532.00		DN125		3486.00
	DN150		2732.00		DN150		3686.00
	DN200		3116.00		DN200		4070.00
保温水管 侧向支撑	DN65	套	2872.00	保温水管 双向支撑	DN65	套	3826.00
	DN80		3038.00		DN80		3992.00
	DN100		3272.00		DN100		4226.00
	DN125		3492.00		DN125		4446.00
	DN150		3762.00		DN150		4716.00
	DN200		4476.00		DN200		5430.00
矩形风管 侧向支撑	500×400	套	3834.00	矩形风管 双向支撑	500×400	套	6626.00
	630×250		3988.00		630×250		6876.00
	630×400		3892.00		630×400		6684.00
	630×630		3752.00		630×630		6404.00
	800×320		4018.00		800×320		6862.00
	800×400		3966.00		800×400		6758.00
	800×630		4184.00		800×630		7048.00
	1000×400		4430.00		1000×400		7432.00
	1000×500		4368.00		1000×500		7310.00
	1000×630		4374.00		1000×630		7238.00
	1250×400		4662.00		1250×400		7666.00
	1250×500		4602.00		1250×500		7544.00
	1250×630		4674.00		1250×630		7538.00
	1600×500		5170.00		1600×500		8112.00
1600×630	5986.00	1600×630	8550.00				

member of the
Viega Group 德房家

“金羊”牌卡压式薄壁不锈钢水管价格信息

产品名称	公称通径 (mm)	管子外径 (mm)	壁厚 (mm)	单价 (元/米)	产品名称	公称通径 (mm)	管子外径 (mm)	壁厚 (mm)	单价 (元/米)
不锈钢水管 304-II 系列	DN15	15.90	0.8	24.08	不锈钢水管 316L-II 系列	DN15	15.90	0.8	55.23
	DN20	22.20	1.0	42.32		DN20	22.20	1.0	96.97
	DN25	28.60	1.0	54.96		DN25	28.60	1.0	126.14
	DN32	34.00	1.2	78.40		DN32	34.00	1.2	179.92
	DN40	42.70	1.2	99.28		DN40	42.70	1.2	227.66
	DN50	48.60	1.2	113.36		DN50	48.60	1.2	259.92
	DN65	76.10	2.0	313.82		DN65	76.10	2.0	645.09
	DN80	88.90	2.0	367.97		DN80	88.90	2.0	756.56
	DN100	108.00	2.0	448.88		DN100	108.00	2.0	922.67
	DN125	133.00	2.5	812.68		DN125	133.00	2.5	1099.29
	DN150	159.00	2.5	974.56		DN150	159.00	2.5	1318.30
	DN200	219.00	3.0	1614.21		DN200	219.00	3.0	2183.24
	DN250	273.00	4.0	2680.25		DN250	273.00	4.0	3625.57
	DN300	325.00	4.0	3197.95		DN300	325.00	4.0	4325.71

信息提供: 安固士 (常州) 办事处
地 址: 常州市新北区清江路 11 号
联 系 人: 刘玉华 13004435599

金羊·德房家 (中国) 管道系统常州总代理
传 真: 0519-85359996
电 话: 0519-85359997

—— 指导价格并非指令性价格, 仅供各方主体在招标投标、工程概预(结)算等工程计价中参考 ——



钢筋砼管价格信息

产品名称	规格型号	单位	单价(元)	备注	产品名称	规格型号	单位	单价(元)	备注
钢筋砼排水管(刚性接口、平口式)	RCP IIΦ800×2000	节	681.40		钢筋砼排水管(柔性接口、企口式)	RCPIIΦ1500×2000	节	2424.80	含附件
钢筋砼排水管(刚性接口、平口式)	RCP IIΦ900×2000	节	847.60		F型钢筋砼顶管(钢套环、柔性接口)	DRC IIΦ600×2000	节	1014.49	含附件
钢筋砼排水管(刚性接口、平口式)	RCP IIΦ1000×2000	节	1032.48		F型钢筋砼顶管(钢套环、柔性接口)	DRC IIΦ800×2000	节	1359.14	含附件
钢筋砼排水管(刚性接口、平口式)	RCP IIΦ1100×2000	节	1240.24		F型钢筋砼顶管(钢套环、柔性接口)	DRC IIΦ1000×2000	节	1707.74	含附件
钢筋砼排水管(刚性接口、平口式)	RCP IIΦ1200×2000	节	1472.90		F型钢筋砼顶管(钢套环、柔性接口)	DRC IIΦ1200×2000	节	2469.90	含附件
钢筋砼排水管(刚性接口、平口式)	RCP IIΦ1350×2000	节	1830.22		F型钢筋砼顶管(钢套环、柔性接口)	DRC IIΦ1350×2000	节	3060.88	含附件
钢筋砼排水管(刚性接口、平口式)	RCP IIΦ1500×2000	节	2251.88		F型钢筋砼顶管(钢套环、柔性接口)	DRC IIΦ1500×2000	节	3702.80	含附件
钢筋砼排水管(刚性接口、平口式)	RCP IIΦ1650×2000	节	2893.86		F型钢筋砼顶管(钢套环、柔性接口)	DRC IIΦ1650×2000	节	4212.26	含附件
钢筋砼排水管(刚性接口、平口式)	RCP IIΦ1800×2000	节	3666.00		F型钢筋砼顶管(钢套环、柔性接口)	DRC IIΦ1800×2000	节	5382.00	含附件
钢筋砼排水管(刚性接口、平口式)	RCP IIΦ2000×2000	节	4686.76		F型钢筋砼顶管(钢套环、柔性接口)	DRC IIΦ2000×2000	节	6356.12	含附件
钢筋砼排水管(柔性接口、承口式)	RCP IIΦ300×2000	节	184.58	含附件	F型钢筋砼顶管(钢套环、柔性接口)	DRC IIIΦ600×2000	节	1126.78	含附件
钢筋砼排水管(柔性接口、承口式)	RCP IIΦ400×2000	节	301.34	含附件	F型钢筋砼顶管(钢套环、柔性接口)	DRC IIIΦ800×2000	节	1716.82	含附件
钢筋砼排水管(柔性接口、承口式)	RCP IIΦ500×2000	节	476.94	含附件	F型钢筋砼顶管(钢套环、柔性接口)	DRC IIIΦ1000×2000	节	2217.58	含附件
钢筋砼排水管(柔性接口、承口式)	RCP IIΦ600×2000	节	600.32	含附件	F型钢筋砼顶管(钢套环、柔性接口)	DRC IIIΦ1200×2000	节	3219.04	含附件
钢筋砼排水管(柔性接口、承口式)	RCP IIΦ700×2000	节	761.66	含附件	F型钢筋砼顶管(钢套环、柔性接口)	DRC IIIΦ1350×2000	节	4077.46	含附件
钢筋砼排水管(柔性接口、承口式)	RCP IIΦ800×2000	节	972.84	含附件	F型钢筋砼顶管(钢套环、柔性接口)	DRC IIIΦ1500×2000	节	4923.94	含附件
钢筋砼排水管(柔性接口、承口式)	RCPIIΦ1000×2000	节	1494.66	含附件	F型钢筋砼顶管(钢套环、柔性接口)	DRC IIIΦ1650×2000	节	5841.98	含附件
钢筋砼排水管(柔性接口、承口式)	RCPIIΦ1200×2000	节	2132.24	含附件	F型钢筋砼顶管(钢套环、柔性接口)	DRC IIIΦ1800×2000	节	6819.62	含附件
钢筋砼排水管(柔性接口、企口式)	RCPIIΦ1350×2000	节	1965.22	含附件	F型钢筋砼顶管(钢套环、柔性接口)	DRC IIIΦ2000×2000	节	8464.90	含附件

(以国标 GB/T11836-2009、JC/T640-2010 为质量标准、本公司配备非开挖水泥顶管专业施工队伍)

信息提供: 常州市江边水泥制品有限公司 地址: 常州市滨江经济开发区(春江镇)魏村沿江东路558号
 联系人: 顾小春 13601506952 耿九斤 13861299618 电话: 0519-85716198 传真: 0519-85716318

MLC 轻质泡沫混凝土、保温板、保温隔音垫价格信息

品名	规格	单位	单价(元)
MLC 轻质泡沫混凝土	干密度 300Kg/m ³	立方米	525.00
	干密度 400Kg/m ³	立方米	580.00
	干密度 500Kg/m ³	立方米	630.00
	干密度 600Kg/m ³	立方米	685.00
	干密度 700Kg/m ³	立方米	735.00
	干密度 800Kg/m ³	立方米	780.00
	干密度 900Kg/m ³	立方米	900.00
CJD 石墨复合保温板		立方米	2300.00
HKS 保温隔声板		平方米	60.00

CJD 石墨复合保温板适用于屋面、墙面的保温节能工程, 产品具有超轻高强、保温隔热、防火等级 A 级、整体性好、结合力强、环保耐久等特点。

HKS 改性聚丙烯(EPP)保温隔声板适用于住宅、酒店、KTV、医院, 产品具有隔音减震、绿色环保(食品级)、节能保温、防水防潮、轻薄耐久、抗变形等特点。

信息提供: 常州市武进东方人防实业有限公司 地址: 常州市湖塘镇天丽雅居 1 号 407-409
 江苏常晋达建材科技有限公司 地址: 常州市武进国家高新技术产业开发区凤翔路 8 号
 联系人: 顾美芳 13606110890 电话: 0519-86596018

—— 指导价格并非指令性价格, 仅供各方主体在招标投标、工程概预(结)算等工程计价中参考 ——



桂城新型墙体材料价格信息

名称	型号	等级	块/立方米	单价(元/立方米)	单价(元/块)	名称	型号	等级	块/立方米	单价(元/立方米)	单价(元/块)
烧结 多孔砖	190×90×90	MU10	650	624.00	0.96	烧结 空心砖	190×90×90	MU5	650	624.00	0.96
	240×115×90	MU10	403	491.66	1.22		240×115×90	MU5	403	548.08	1.36
	190×190×90	MU10	308	498.96	1.62		190×190×90	MU5	308	539.00	1.75
	190×90×90	MU15	650	708.50	1.09		190×90×90	MU7.5	650	708.50	1.09
	240×115×90	MU15	403	548.08	1.36		240×115×90	MU7.5	403	600.47	1.49
	190×190×90	MU15	308	539.00	1.75		190×190×90	MU7.5	308	579.04	1.88
	190×90×90	MU20	650	793.00	1.22		190×90×90	MU10	650	793.00	1.22
	240×115×90	MU20	403	600.47	1.49		240×115×90	MU10	403	652.86	1.62
	190×190×90	MU20	308	622.16	2.02		190×190×90	MU10	308	622.16	2.02
烧结 空心 砌块	190×190×190	MU7.5	146	839.50	5.75	烧结 保温 砌块	190×190×190	MU7.5	146	1679.00	11.50
	190×190×240	MU7.5	116	708.76	6.11		190×190×240	MU7.5	116	1417.52	12.22
	190×190×290	MU7.5	96	645.12	6.72		190×190×290	MU7.5	96	1290.24	13.44
	240×190×290	MU7.5	76	576.08	7.58		240×190×290	MU7.5	76	1152.92	15.17
	190×190×190	MU10	146	892.06	6.11		190×190×190	MU10	146	1784.12	12.22
	190×190×240	MU10	116	750.52	6.47		190×190×240	MU10	116	1501.04	12.94
	190×190×290	MU10	96	679.68	7.08		190×190×290	MU10	96	1359.36	14.16
	240×190×290	MU10	76	603.44	7.94		240×190×290	MU10	76	1207.64	15.89

信息提供: 常州桂城建材有限公司 地址: 新北区春江镇迎龙村委季家桥 60 号 (原魏村砖瓦厂内)
联系人: 林春旺 13382865778 18961292625 电话: 0519-83504017 85477131

江山新型建筑材料价格信息

材 料	名 称	规 格	单 位	出厂价 (元)
蒸压砂加气 混凝土砌块 及辅材 (AAC/ALC)	常规砌块	B05、B06、B07	立方米	350.00-390.00
	自保温砌块	B05A3.5、B06A5.0	立方米	410.00/430.00
	自保温薄块	B03、B04	平方米	48.00/45.00
	镀锌 L 型铁件	中号、大号	只	3.00/4.00
	专用抹面砂浆		吨	1250.00
	保温砌筑砂浆		吨	1350.00
	专用界面剂		吨	1650.00
蒸压砂加气 混凝土板材 (AAC/ALC)	内墙板	L×600×75、100、125、150、175、200	立方米	1050.00
	外墙板	L×600×100、125、150、175、200	立方米	1150.00
	屋面板	L×600×100、125、150、175、200	立方米	1250.00
	楼 板	L×600×100、125、150、175、200	立方米	1250.00
	泄爆墙板	L×600×75、100	立方米	1500.00

常州市江山新型建筑材料有限公司成立于 2010 年, 是专业生产高品质蒸压砂加气混凝土板材、砌块及辅材的大型企业, 产品可满足住宅、商业、办公、学院、厂房等各类建筑对不同规格、型号蒸压砂加气混凝土制品的需求。公司年生产规模 30 万立方米蒸压砂加气混凝土板材、40 万立方米蒸压砂加气混凝土砌块及保温产品、8 万吨配套辅材产品。蒸压砂加气混凝土砌块自保温系统已成功推广四年, 得到一致好评。公司扩建项目将于 2016 年 3 月投产。公司目标是成为苏、锡、常地区产品链最长、可选择品种最多的蒸压砂加气混凝土建材生产企业。

信息提供: 常州市江山新型建筑材料有限公司 地址: 常州市横山桥镇工业园区
联系人: 曹伟良 18068595669 蒋炜明 15851951187

—— 指导价格并非指令性价格, 仅供各方主体在招标投标、工程概预(结)算等工程计价中参考 ——



格 兰 特 U-PVC、PP-R、北京亿泰 JDG 管材管件价格信息

品名	规格	价格(元/米)	品名	规格	价格(元/米)	品名	规格	价格(元/米)
UPVC 国标管	Φ50	8.85	1.6Mpa PP-R 冷水管 北欧 化工原料	20×2.3	8.85	北京亿泰 JDG 刚性金属 平导管	16×1.3	5.44
	Φ75	14.66		25×2.8	14.02		20×1.3	7.63
	Φ110	29.05		32×3.6	22.59		25×1.3	9.21
	Φ160	57.70		40×4.5	34.89		32×1.3	12.55
UPVC 雨水管	Φ50	7.56		50×5.6	52.23		40×1.3	15.16
	Φ75	12.41		63×7.1	81.99		16×1.6	6.59
	Φ110	22.17		75×8.4	115.81		20×1.6	9.21
	Φ160	47.70		90×10.1	166.49		25×1.6	10.98
UPVC 螺旋管	Φ75	23.93		110×12.3	247.89		32×1.6	14.22
	Φ110	45.45		2.0Mpa PP-R 热水管 北欧 化工原料	20×2.8		11.62	40×1.6
	Φ160	84.12	25×3.5		18.27	50×1.6	21.44	
UPVC 中型 电工管	Φ16	1.99	32×4.4		31.90	16(直接)	1.05	
	Φ20	2.72	40×5.5		45.92	20(直接)	1.15	
	Φ25	3.87	50×6.9		71.23	25(直接)	1.46	
	Φ32	5.81	63×8.6		113.28	32(直接)	3.45	
	Φ40	7.47	75×10.3		180.63	40(直接)	6.48	
UPVC 重型 电工管	Φ16	2.44	90×12.3		264.23	50(直接)	8.57	
	Φ20	3.25	110×15.1		295.33	16(合接)	1.25	
	Φ25	4.42	PP-R 等径弯头		20	3.05	20(合接)	1.66
	Φ32	7.02		25	4.70	25(合接)	1.83	
Φ50	3.78	32		7.85	32(合接)	4.50		
PVC 弯头	Φ75	6.35		20×1/2	14.46	40(合接)	8.99	
	Φ110	13.21		25×3/4	18.94	60接线盒	3.13	
	Φ160	47.05		PP-R 内牙弯头	32×1	44.78	80接线盒	3.98

信息提供：江苏格兰特管业股份有限公司常州办事处 地址：常州市东南陶瓷城管道水电区808-810号
 联系人：张昌雄 13584568888 电话：0519-88256388 传真：0519-88255688

“康乐”牌管材管件系列产品价格信息

材料名称	规格型号	单位	单价(元)	备注	材料名称	规格型号	单位	单价(元)	备注
康乐 U-PVC 国标 排水管	Φ50×2.0	米	8.51		康乐 MPP 牵引高压 电力套管	Φ160×10.0	米	168.28	含热熔费用
	Φ75×2.3	米	15.30			Φ180×12.0	米	221.60	含热熔费用
	Φ110×3.2	米	27.32			Φ200×12.0	米	232.79	含热熔费用
	Φ160×4.0	米	53.10			Φ200×13.0	米	243.98	含热熔费用
	Φ200×5.0	米	85.54			Φ110×5.0	米	76.67	
康乐 U-PVC 雨水管	Φ75	米	14.50		康乐 CPVC 高压电力 电缆套管	Φ160×5.0	米	97.60	
	Φ110	米	26.00			Φ160×8.0	米	158.90	
	Φ160	米	48.00			Φ180×5.0	米	115.06	
康乐 PE100 给水管 (1.25MPa)	Φ90×6.7	米	54.48			Φ180×7.2	米	165.62	
	Φ110×8.1	米	85.57			Φ200×5.0	米	133.87	
	Φ160×11.8	米	180.63			Φ200×7.2	米	184.03	
	Φ200×14.7	米	415.83			Φ200×8.5	米	227.13	
康乐 PE100 给水管 (1.60MPa)	Φ110×10.1	米	98.46			U-PVC 无压 埋地排污 实壁管	Φ200×5.9	米	108.60
	Φ160×14.6	米	210.42		Φ250×7.3		米	172.16	
	Φ200×18.2	米	331.57		Φ315×9.2		米	273.80	
康乐 U-PVC 中空 螺旋消音三通	Φ110	只	68.80		Φ400×11.7		米	436.60	
	Φ160	只	76.80		Φ500×14.6	米	616.40		
康乐 U-PVC 中空螺旋 消音管	Φ75	米	22.41		做闭水试验膨 胀皮圈	DN225	只	25.00	
	Φ110	米	41.91			DN300	只	50.00	
	Φ160	米	74.86			DN400	只	70.00	
U-PVC 塑料 排水管	Φ110×3.2	米	27.56			DN500	只	90.00	
	Φ160×4.0	米	52.60			DN600	只	120.00	

信息提供：常州市武进康乐塑胶管道有限公司 地址：武进区前黄镇政平庞家村
 联系人：周先生 13301501208 13906126412 13912334266 电话：0519-86251027

—— 指导价格并非指令性价格，仅供各方主体在招标投标、工程概预(结)算等工程计价中参考 ——



常州兴博产品价格信息

产品名称	规格型号	技术参数	价格(元/台)	备注
自动巡检柜		一控五	56550.00	CCCFC强制认证证书
自动巡检柜		一控四	46350.00	
机械巡检柜	ADS-FJ-110	一控二	23400.00	CCCFC强制认证证书
机械巡检柜	ADS-FJ-90	一控三	25350.00	
机械巡检柜	ADS-FJ-75	一控二	12300.00	
机械巡检柜	ADS-FJ-37	一控二	6350.00	

江苏福泵流体设备系列产品

产品名称	规格型号	技术参数			价格(元/台)	备注
		流量m ³ /H	扬程M	功率KW		
排污泵	50WQ-15-15-1.5	15	15	1.5	1976.00	采用外循环冷却电机,保证水泵低水位运行;铸件经过电泳技术处理;泵轴和外套为不锈钢材质;两套机械密封;提供双重保护;电缆线标配5米
成套控制柜	HLK-2L1-1.5	一控二			1268.00	液位控制,柜体经过电泳处理;电缆线标配五米
排污泵	65WQ25-15-2.2	25	15	2.2	2177.50	采用外循环冷却电机,保证水泵低水位运行;铸件经过电泳技术处理;泵轴和外套为不锈钢材质;两套机械密封;提供双重保护;电缆线标配5米
成套控制柜	HLK-2L1-2.2	一控二			1352.00	液位控制,柜体经过电泳处理;电缆线标配五米
排污泵	65WQ-37-13-3	37	13	3	2522.00	采用外循环冷却电机,保证水泵低水位运行;铸件经过电泳技术处理;泵轴和外套为不锈钢材质;两套机械密封;提供双重保护;电缆线标配5米
成套控制柜		一控二			1390.00	液位控制,柜体经过电泳处理;电缆线标配五米
排污泵	80WQ40-15-4	40	15	4	2873.00	采用外循环冷却电机,保证水泵低水位运行;铸件经过电泳技术处理;泵轴和外套为不锈钢材质;两套机械密封;提供双重保护;电缆线标配5米
成套控制柜	HLK-2L1-4	一控二			1430.00	液位控制,柜体经过电泳处理;电缆线标配五米

信息提供:常州市松海消防设备工程有限公司

地址:武进区湖塘镇南田雅园9幢甲单元101室

联系人:徐经理

电话:13775028701

传真:0519-86585119

河北锦标阀门系列价格信息

名称	规格	DN50	DN65	DN80	DN100	DN125	DN150	DN200	DN250	DN300	DN350	DN400
弹性座封闸阀	Z45X-16Q	460.30	557.00	662.00	775.00	1163.00	1389.00	2180.00	3512.50	5006.50	8180.00	11022.00
弹性座封闸阀	Z41X-16Q	557.00	614.00	735.00	904.50	1276.00	1566.50	2438.50	3763.00	5491.00	8689.00	11563.00
蜗轮对夹式蝶阀	D371X-16	234.00	250.00	274.50	331.00	412.00	444.00	800.00	1106.00	1566.50	1922.00	4166.50
蜗轮法兰蝶阀	D341X-16	420.00	500.50	573.00	662.00	904.50	1025.50	1494.00	2261.00	2988.00	3876.00	6621.50
对夹式手柄蝶阀	D71X-16	89.00	113.00	141.50	169.50	226.00	266.50	460.00				
信号蝶阀	XD371X-16	297.00	297.00	327.50	390.50	480.00	516.50	1008.00	1612.50			
信号沟槽蝶阀	XD381X-16	285.00	285.00	327.50	403.00	491.50	580.00	1083.50				
橡胶软接头	KXT-16	160.00	231.00	280.00	335.00	520.00	590.50	935.00	1348.50	1588.00	2138.50	2760.00
过滤器	GL41H-16	297.50	372.00	462.50	587.00	843.00	1066.00	1983.50	3340.00	4612.00	6636.50	9042.00
橡胶瓣止回阀	H44X-16	493.00	518.50	654.50	909.50	1130.50	1436.50	2354.50	3425.50	5431.50		
消声止回阀	HC41X-16	212.50	253.00	310.50	392.00	670.00	841.50	1397.00	2083.50	2965.50		
遥控浮球阀	100X-16	1630.00	1870.00	2325.50	2907.00	3601.00	4990.00	8607.00	13760.00	18927.50		
湿式报警阀	ZSFZ-16				1995.00	2201.50	2339.00	3233.50				
沟槽手柄蝶阀	D81X-16	150.00	168.00	183.00	215.00	283.00	315.00					
沟槽蜗轮蝶阀	D381X-16	200.00	215.00	235.00	270.00	331.50	383.00	702.00	1221.00	1656.50		
马鞍水流指示器	ZSJZ-16	92.00	100.00	105.00	115.00	120.00	135.00	165.00				
沟槽水流指示器	ZSJZ-16	145.00	163.00	180.00	185.00	235.00	255.00	370.00				
泄压阀	500X-16	3431.50	3623.00	4183.00	4265.00	5833.00	5980.00	10866.00	17761.50	22974.00		
硬密封闸阀	Z41T-16	323.00	378.00	495.00	623.00	902.00	1162.00	1846.00	2640.00	3965.00		
硬密封闸阀	Z45T-16	320.00	375.00	490.00	615.00	836.00	1123.50	1807.00	2564.50	3850.00		
法兰补偿器	HHBD-16	157.00	206.50	255.00	316.50	418.00	502.00	753.00	1268.00	1512.50		

钢的品质 铸就铁的辉煌

信息提供:常州市增固阀门有限公司

电话:0519-85350597

联系人:梁达资 13912349816

13372253863

邮箱:liangdazi789@163.com

—— 指导价格并非指令性价格,仅供各方主体在招标投标、工程概预(结)算等工程计价中参考 ——



佰特沟槽管件、国荣 U-PVC、PP-R 管价格信息

佰特牌沟槽式接头管件

内径	外径	刚性接头	机三通	机四通	90°弯头	45°弯头	正三通	异三通	正四通	异径管	盲片	沟槽法兰
Φ50	Φ60	34.24	63.37	104.74	44.68	34.18	65.21	71.89	102.95	31.00	16.40	98.20
Φ65	Φ76	49.71	77.79	129.68	61.76	39.18	89.92	96.71	128.21	37.58	26.05	115.20
Φ80	Φ89	52.05	110.24	172.82	72.87	69.23	102.34	110.66	164.53	43.50	32.58	155.60
Φ110	Φ114	65.34	133.92	222.08	104.42	98.55	159.37	172.26	260.50	62.32	49.08	190.30
Φ125	Φ140	94.62	159.53	249.13	158.29	130.82	238.84	261.08	347.40	89.92	70.76	226.50
Φ150	Φ165	108.55	174.61	292.94	205.78	187.75	336.66	373.24	444.05	129.08	104.97	293.20
Φ200	Φ219	229.55	311.79	423.39	440.16	417.48	661.03	723.26	877.00	196.79	169.11	452.60

注：1、沟槽件材质：球墨铸铁 450-10 2、表面处理：喷塑 3、小头按大头计算

浙江国荣 U-PVC 排水管、PP-R 系列

品名	规格	价格(元/米)	品名	规格	价格(元/米)	品名	规格	价格(元/米)
U-PVC 阻燃电工套管 (中型)	Φ16	2.21	U-PVC 排水管材	Φ50×2.0	11.38	PP-R 给水管	Φ20×2.3	10.40
	Φ20	3.04		Φ75×2.3	19.73		Φ20×3.4	19.24
	Φ25	4.42		Φ110×3.2	36.25		Φ25×2.8	16.80
	Φ32	6.78		Φ160×4.0	72.67		Φ25×4.2	27.79
	Φ40	8.59		Φ200×5.0	110.19		Φ32×3.6	27.20
	Φ50	10.20		U-PVC 实壁螺旋管	Φ110		40.27	Φ32×5.4
U-PVC 阻燃电工套管 (重型)	Φ16	3.35	U-PVC 中空双壁螺旋管	Φ160	83.81		Φ40×4.6	42.48
	Φ20	3.75	PB 地暖管	Φ110	49.50		Φ40×6.7	70.09
	Φ25	4.72	Φ20×2.3	21.26	Φ50×5.6		64.28	
	Φ32	7.83	Φ25×2.8	32.84	Φ50×8.4		108.65	
	Φ40	10.42			Φ63×7.1		103.05	

信息提供：常州澄斌物资有限公司(总代理)

地址：常州市离宫路万都金属城东区 23-18

联系人：焦先生 13961437088

电话：0519-88860171

威邦装饰材料价格信息

品牌	品名	规格(mm)	厚度	单价(元/m ²)	备注
森诺	室内 WPC 地板	1220×148/1530×180/1828×228	5.5mm	259.00	无醛、高耐磨、防水
森诺	室内 WPC 地板	1220×148/1530×180/1828×228	6mm	264.00	无醛、高耐磨、防水
森诺	室内 WPC 地板	1220×148/1530×180/1828×228	6.5mm	269.00	无醛、高耐磨、防水
森诺	室内 WPC 地板	1220×148/1530×180/1828×228	7mm	274.00	无醛、高耐磨、防水
博凯	PVC 塑胶地板	复合型 2m×20m	1.6mm	136.00	耐磨层 0.1mm
博凯	PVC 塑胶地板	复合型 2m×20m	2.0mm	176.00	耐磨层 0.4mm
博凯	PVC 塑胶地板	复合型 2m×15m	2.6mm	218.00	耐磨层 0.6mm
博凯	PVC 塑胶地板	复合型 2m×15m	3.0mm	253.00	耐磨层 0.7mm
博凯	PVC 塑胶地板	同质透芯型 2m×20m	2.0mm	308.00	T 级超强耐磨
博凯	PVC 塑胶地板	运动型 1.5m×20m	3.5mm	212.00	体育馆、健身房专用
博凯	PVC 塑胶地板	运动型 1.8m×20m	4.5mm	255.00	体育馆、健身房专用
JS(法国)	PVC 塑胶地板	复合型 2m×20m	2.0mm	238.00	T 级超强耐磨
JS(法国)	PVC 塑胶地板	同质透芯型 2m×20m	2.0mm	358.00	T 级超强耐磨
舞爱罗	专业舞蹈地板	运动型 1.8m×20m	5.2mm	338.00	室内舞蹈房专用
雷诺	橡胶地板	1.22m×15m	2.0mm	310.00	T 级超强耐磨
雷诺	橡胶地板	1.22m×15m	2.5mm	420.00	T 级超强耐磨
杰瑞坦	橡胶地垫	500mm×500mm	2.0cm	380.00	健身房力量区专用
杰瑞坦	橡胶地垫	500mm×500mm	5.0cm	650.00	健身房力量区专用

信息提供：常州市威邦建筑装饰材料有限公司

地址：常州市新北区天宇广场 4 号楼 1701 室

联系人：顾先生 13813668375

电话：0519-85202108

—— 指导价格并非指令性价格，仅供各方主体在招标投标、工程概预(结)算等工程计价中参考 ——



“无锡河埭”消防机械系列产品价格信息

产品名称	规格型号	单位	单价(元)	消防证书编号
洒水喷头	ZSTDY 15-68℃ (φ 5mm)	只	28.43	2012081803000108
洒水喷头	K-ZSTX 15-68℃ (φ 3mm 玻璃球)	只	23.00	2016081803001474
洒水喷头	K-ZSTZ 15-68℃ (φ 3mm 玻璃球)	只	23.00	
洒水喷头	T-ZSTX 15-68℃ (φ 5mm 玻璃球)	只	14.67	2012081803000111
洒水喷头	T-ZSTZ 15-68℃ (φ 5mm 玻璃球)	只	14.67	
水流指示器	ZSJZ 100 (法兰式)	只	370.00	2018081803000579
水流指示器	ZSJZ 150 (法兰式)	只	420.00	
水流指示器	ZSJZ 200 (法兰式)	只	680.00	
水流指示器	ZSJZ 50 (马鞍式)	只	84.00	2013081803000266
水流指示器	ZSJZ 65 (马鞍式)	只	84.00	
水流指示器	ZSJZ 80 (马鞍式)	只	88.00	
水流指示器	ZSJZ 100 (马鞍式)	只	88.00	
水流指示器	ZSJZ 150 (马鞍式)	只	176.00	
湿式报警阀	ZSFZ 100A (法兰式)	套	2320.00	
湿式报警阀	ZSFZ 150A (法兰式)	套	2720.00	
湿式报警阀	ZSFZ 200A (法兰式)	套	3760.00	
湿式报警阀	ZSFZ 150K (卡箍式)	套	2550.00	2016081803001483

信息提供: 无锡市河埭消防机械电器有限公司

地址: 无锡市洛社镇铁路桥村端楷桥

联系人: 魏志新 18206198039

电话: 0510-85520986

传真: 0510-85520210

“郎川金鹏”双壁波纹管、PE给水管价格信息

名称	规格	单位(元/米)	名称	规格	单位(元/米)
HDPE 双壁波纹管 SN4	DN/ID200	59.50	HDPE 双壁波纹管 SN8	DN/ID160	55.80
	DN/ID225	61.20		DN/ID200	63.20
	DN/ID300	95.30		DN/ID225	71.90
	DN/ID400	155.70		DN/ID300	120.25
	DN/ID500	250.20		DN/ID400	199.60
	DN/ID600	355.70		DN/ID500	345.50
	DN/ID800	698.80		DN/ID600	434.15
			DN/ID800	858.00	

PE给水管

名称	公称外径dn(mm)	壁厚(mm)	单价(元/米)	名称	公称外径dn(mm)	壁厚(mm)	单价(元/米)
SDR17 公称压力 1.0MPa	Φ75	4.5	40.11	SDR17 公称压力 1.0MPa	Φ250	14.8	444.45
	Φ90	5.4	58.59		Φ315	18.7	720.43
	Φ110	6.6	87.01		Φ400	23.7	1159.79
	Φ125	7.4	111.44		Φ500	29.7	1816.66
	Φ160	9.5	182.77		Φ560	33.2	2261.89
	Φ200	11.9	285.25		Φ630	37.4	2865.38
	Φ225	13.4	362.21				

信息提供: 安徽郎川金鹏塑业有限公司

地址: 安徽省宣城市郎溪县经济开发区金牛东路

联系人: 邱丰 18256310187

电话: 0563-2260122

—— 指导价格并非指令性价格, 仅供各方主体在招标投标、工程概预(结)算等工程计价中参考 ——



“中油佳汇”防水材料系列产品价格信息

产品名称	规格型号 (mm)	单价 (元/m ²)	执行标准
JH-W100 聚酯胎湿铺防水卷材	PY 3.0×10	57.00	GB/T 35467-2017
JH-W100 聚酯胎湿铺防水卷材	PY 4.0×10	61.00	GB/T 35467-2017
JH-W100 聚酯胎预铺防水卷材	PY 4.0×10	64.00	GB/T 23457-2017
JH-W200 PET 防水卷材	H 1.5×20	58.00	GB/T 35467-2017
JH-W200 PET 防水卷材	H 2.0×15	62.00	GB/T 35467-2017
JH-W3000 反应粘结型交叉膜高分子防水卷材	E 1.5×20	71.50	GB/T 35467-2017
JH-W3000 反应粘结型交叉膜高分子防水卷材	E 2.0×15	75.50	GB/T 35467-2017
JH-P100 高分子预铺防水卷材	P 1.2×20	76.00	GB/T 23457-2017
JH-P100 高分子预铺防水卷材	P 1.5×20	80.00	GB/T 23457-2017
JH-P200 非沥青基高分子预铺防水卷材	P 1.2×20	86.00	GB/T 23457-2017
JH-N100 SBS 弹性体改性沥青防水卷材	I 型 PY 3.0×10	56.00	GB 18242-2008
JH-N100 SBS 弹性体改性沥青防水卷材	I 型 PY 4.0×10	60.00	GB 18242-2008
JH-N300 耐根穿刺改性沥青防水卷材 (化学阻根)	II 型 PY 4.0×10	96.00	JC/T 1075-2008
EL-7000 耐根穿刺反应粘结型高分子湿铺防水卷材	III 型 P 1.5×20	94.00	QJH 003-2017
EL-3000 强力交叉膜自粘防水卷材	II 型 N 1.5×20	81.50	Q/JH 0002-2019
JH-G300 非固化橡胶改性沥青防水涂料		29.00 元/kg	JC/T 2428-2017
JH-J100 聚合物水泥防水涂料	II 型 液料: 粉料=1:0.8 (W)	26.00 元/kg	GB/T 23445-2009
JH-A100 单组份聚氨酯防水涂料	I 型 N	28.00 元/kg	GB/T 19250-2013
JH-A200 双组份聚氨酯防水涂料	I 型 N	28.00 元/kg	GB/T 19250-2013

信息提供: 江苏中油佳汇防水科技有限公司

联系人: 王光辉 13775115561

张效力 13861268693

宇轩®“宇轩”阀门系列产品价格信息

规格	DN50	DN65	DN80	DN100	DN125	DN150	DN200	DN250	DN300	DN350	DN400
弹性座封球阀 RVHX-10/16	565.00	690.00	810.00	920.00	1250.00	1680.00	2685.00	4250.00	6180.00	9890.00	13250.00
弹性座封球阀 RRHX-10/16	685.00	750.00	885.00	1080.00	1520.00	1880.00	2880.00	4580.00	5680.00	10450.00	13800.00
静音止回阀 DRVZ-16Q	425.00	565.00	625.00	770.00	1080.00	1420.00	2080.00	3480.00	4880.00	6580.00	
橡胶瓣止回阀 SFCV-10/16	595.00	620.00	775.00	1080.00	1340.00	1700.00	2780.00	3980.00	6450.00		
沟槽弹性球阀 RVGX-16Q	590.00	680.00	780.00	890.00	1420.00	1620.00	2650.00				
对夹式蝶阀 D71X-16Q	120.00	150.00	185.00	210.00	280.00	335.00	580.00				
蜗轮对夹式蝶阀 D371X-16Q	290.00	320.00	350.00	420.00	520.00	560.00	1020.00	1420.00	2040.00	2430.00	5280.00
消声止回阀 H41X-16Q	260.00	320.00	390.00	490.00	830.00	1050.00	1720.00	2680.00	3650.00		
橡胶软接头 KXT-16	205.00	295.00	360.00	420.00	660.00	740.00	1180.00	1720.00	2020.00	2720.00	3660.00
过滤器 SP4P-16Q	360.00	460.00	570.00	720.00	1040.00	1380.00	2450.00	420.00	5590.00	8120.00	10850.00
遥控浮球阀 100X-16Q	2080.00	2380.00	2920.00	3650.00	4600.00	6250.00	10880.00	17560.00	22380.00		
可调式减压阀 200X-16Q	3320.00	3720.00	4280.00	5280.00	6380.00	7680.00	12680.00	20080.00	25880.00		
缓闭式止回阀 300X-16Q	2280.00	2480.00	3280.00	4150.00	4850.00	6250.00	10700.00	18280.00	23800.00		
持压泄压阀 500X-16Q	4230.00	4680.00	5220.00	6320.00	7240.00	8230.00	13200.00	20800.00	28100.00		
沟槽信号球阀 ZSXF-Z-16Q	900.00	1080.00	1120.00	1220.00	1780.00	2050.00	3205.00				
信号蝶阀 ZSXF-D-16Q	550.00	580.00	650.00	700.00	920.00	1020.00	1750.00				
信号弹性球阀 ZSXF-Z-16Q	905.00	1150.00	1300.00	1350.00	2100.00	2080.00	3690.00	6580.00	9850.00		
蜗轮法兰蝶阀 D341X-16Q	530.00	630.00	720.00	830.00	1150.00	1280.00	1860.00	2900.00	3850.00	4900.00	8500.00
蜗轮法兰蝶阀 D341X-16C	1350.00	1550.00	1900.00	2100.00	2800.00	3450.00	4455.00	6450.00	7950.00	10400.00	12820.00
铸钢球阀 Z41H-16C	750.00	900.00	1150.00	1450.00	1920.00	2520.00	3680.00	5500.00	7800.00	13100.00	17100.00
铸钢截止阀 J41H-16C	760.00	920.00	1160.00	1480.00	1980.00	2650.00	3780.00	5600.00	7950.00	13800.00	17800.00
铸钢球阀 Q41H-16C	650.00	850.00	1020.00	1320.00	1780.00	2520.00	3650.00	5200.00	7200.00	13000.00	16200.00
铸钢止回阀 H44H-16C	560.00	860.00	1100.00	1450.00	1780.00	2580.00	4300.00	8200.00	12800.00		

信息提供: 江苏宇轩阀业有限公司

电话: 0519-80995885 15351906668

地址: 江苏溧阳市天目湖工业园区溪缘路1-8号2幢

全国免费服务电话: 400 006 5119

—— 指导价格并非指令性价格, 仅供各方主体在招标投标、工程概预(结)算等工程计价中参考 ——



杜菲尼洁具价格信息 (B版)

品名	型号	规格	价格(元)	品名	型号	规格	价格(元)
联体座便器	DB1963	700×370×735	2431.00	立便器	DXB6907	390×365×875	1439.90
联体座便器	DB1970	705×380×730	1982.20	立便器	DXB6925	345×365×855	990.00
联体座便器	DB1938	710×370×735	2728.00	挂便器	DXB6903	485×375×780	1477.30
藏墙式座便器	DB2966	559×383×355	2272.60	挂便器	DXB6913	350×410×630	1103.30
智能座便器	DB1805	680×415×531	15697.00	蹲便器	DD5912	590×470×245	528.00
智能座便器	DB1806	698×419×559	12694.00	蹲便器	DD5909	605×400×290	467.50
裙边龙头浴缸	DW3501	1500×770×630	5071.00	蹲便器	DD5905	637×465×318	858.00
裙边龙头浴缸	DW3508	1500×780×530	5610.00	塑料水箱	DSX101N	400×135×435	493.90
台上盆	DPS3976	603×490×216	484.00	塑料水箱	DSX105	400×147×440	404.80
台上盆	DPS3996	560×420×180	616.00	大便阀	DF006		922.90
台下盆	DPX3960N	560×410×205	411.40	小便阀	DF005		503.80
台下盆	DPX3961	460×385×195	392.70	小便感应器	DGY109		1119.80
艺术盆	DP3962	450×450×215	504.90	大便感应器	DGY209		1925.00
艺术盆	DP3981	550×380×180	1290.30	面盆冷热龙头	DLM11631		528.00
立柱盆	DP9962	620×507×840	766.70	面盆冷热龙头	DLM11613		869.00
立柱盆	DP9903	590×480×805	561.00	厨房冷热龙头	DLC61611		726.00
地拖盆	DDT8905	480×420×496	916.30	延迟面盆龙头	DLM11605		489.50
地拖盆	DDT8907	445×360×580	679.80	明杆淋浴龙头	DLL32631		1570.80
感应立便器	DXB6911	425×390×1110	3410.00	明杆淋浴龙头	DLL32633		1930.50
感应挂便器	DXB6905	500×390×815	2640.00	恒温淋浴龙头	DLL32902		3265.90

信息提供: 常州市南陶物资有限公司

地址: 武进建材装饰城 A8 幢 102-106

联系人: 吕志平

18651958899

13606144057

电话: 0519-89818939

“科创”雨水收集系统、虹吸雨水排放系统价格信息

雨水收集系统

产品名称	规格型号	价格(元)	产品名称	规格型号	价格(元)	产品名称	规格型号	价格(元)
PP蓄水模块	科创(加强型)	3200.00/m ³	雨水复合防渗膜	科创	66.00/m ²	成品分流井	DN800	6200.00/台
截污挂篮装置	KCJW-300	12500.00/台	弃流过滤装置(机械式)	DN300	25000.00/台	弃流过滤装置(机械式)	DN400	33000.00/台
紫外线消毒器	科创	3200.00/组	智能电动弃流装置	DN100	33000.00/套	智能电动弃流装置	DN200	45000.00/台
雨水专用控制箱	科创	25000.00/套	科创水处理一体机	KCYT-15	53000.00/台	科创水处理一体机	KCYT-20	67000.00/台

虹吸雨水排放系统

产品名称	规格型号	价格(元/个)	产品名称	规格型号	价格(元/个)	产品名称	规格型号	价格(元/个)
45°弯头	110	94.16	立管卡	110	32.37	管道检查口	125	413.00
	125	141.25		125	34.96		160	448.40
	160	294.26		160	37.55		200	545.16
	200	562.63		200	42.73	90	15.90	
偏心异径	90/75	40.02	45°Y型三通	110/63-90	158.90	悬吊管卡	110	18.13
	110/56-90	44.73		125/63-110	258.95		125	19.43
	125/90-110	89.46		160/75-125	454.34		160	22.02
	160/110-125	148.31		200/110-160	513.19	M10安装片	φ10	21.19
方钢	30#(6米/根)	268.37	虹吸雨水斗	Φ63	1947.00	M10螺纹杆	φ10(3米/根)	42.37
				Φ90	2330.00	隐蔽式水箱		2329.32

信息提供: 常州市科创建筑安装工程有限公司

地址: 常州市钟楼区金地花苑 1 幢乙单元 3001-3003 室

联系人: 陈小骏 13912321000

电话/传真: 0519-85252570

邮箱: 965996028@qq.com

—— 指导价格并非指令性价格, 仅供各方主体在招标投标、工程概预(结)算等工程计价中参考 ——



“正康”牌双卡压式薄壁不锈钢水管价格信息

产品名称	公称通径(mm)	外径(mm)	壁厚(mm)	价格(元/米)	备注
不锈钢水管	15	15.88	0.8	23.57	<ul style="list-style-type: none"> ● ISO9001:2000认证企业 ● ISO4001:2000认证企业 ● 国标GB/T19228主编单位 ● 全国不锈钢管道连接技术实验室 ● AAA重合同企业 ● 浙江省高新技术企业 ● 中国给排水协会理事单位 ● 中国燃气协会会员单位 ● 建设部推广产品 ● 北京奥运会、上海世博会、广州亚运供应商
	20	22.22	1.0	42.30	
	25	28.58	1.0	54.97	
	32	34.00	1.2	77.77	
	40	42.70	1.2	98.37	
	50	48.60	1.2	112.40	
	65	76.10	2.0	295.33	
	80	88.90	2.0	346.33	
	100	108.00	2.0	422.47	
	125	133.00	2.5	677.23	
	150	159.00	2.5	812.17	
	200	219.00	3.0	1345.13	
	250	273.00	4.0	2322.93	
300	325.00	4.0	2772.00		

信息提供: 正康(常州)管道有限公司
联系人: 王女士 13776821088

地址: 常州市通江大道600号长江塑化城16-16
电话: 0519-81690069 传真: 0519-85120012

上海松江“云安”牌消防报警设备价格信息(B)

名称	规格	单位	价格	备注
点型光电感烟探测器	JTY-GD-9002	个	338.00	内置 CPU
点型感温火灾探测器	JTW-BCD-9005	个	329.00	内置 CPU
手动报警按钮	J-SAP-M-9201	个	396.00	地址式、带电话插孔
消火栓启动按钮	J-XAPD-9301	个	333.00	地址式
输出输入模块	HJ-9501	个	378.00	单入双出
火灾显示盘	JB-YX-9601	台	4770.00	液晶汉显, 最大可显示 252 点
3208 型火灾报警器	JB-9102BA/504	台	53200.00	
	JB-9108G/4032	台	250800.00	
	JB-9108G/1008	台	111600.00	
	JB-9108G/2016	台	165600.00	
	JB-9108G/2520	台	193800.00	
	JB-9108G/5040	台	304000.00	

信息提供: 上海松江厂驻常办事处
联系人: 钱先生 13861133309

常州维修中心: 格林大厦六楼
电话: 0519-86878162

威源 PP-R 给水管、管件价格信息

品名	规格	单价(元/米)	品名	规格	单价(元/米)	品名	规格	单价(元/只)
1.6Mpa PP-R 冷水管	20×2.3	7.80	2.0Mpa PP-R 热水管	20×2.8	9.36	PP-R 等径直通	Φ20	1.32
	25×2.8	11.76		25×3.5	15.36		Φ25	2.28
	32×3.6	18.96		32×4.4	23.40		Φ32	3.25
	40×4.5	29.40		40×5.5	36.96	PP-R 等径弯头	Φ20	2.16
	50×5.6	45.60		50×6.9	59.40		Φ25	3.35
	63×7.1	72.00		63×8.6	92.40		Φ32	5.38
	75×8.4	104.40		75×10.3	153.60	PP-R 内牙弯头	Φ20×1/2	12.25
	90×10.1	147.60		90×12.3	202.80		Φ25×1/2	14.16
110×12.3	232.80	110×15.1	307.20	Φ32×1/2	29.52			

信息提供: 常州市华伟塑料制品有限公司
联系人: 秦华明 13327881020

地址: 常州市武进区洛阳镇
电话/传真: 0519-88796438



西牛皮防水材料价格信息

产品名称	规格	单价 (元 / m ²)	备注
CPS 反应粘结型高分子膜基湿铺防水卷材	1.5mm H 20m ²	52.00	
CPS-CL 反应粘结型高分子膜基湿铺防水卷材	1.5mm E 20m ²	68.00	西牛皮牌: 反应粘密封胶 + 美国交叉强力膜
CPS-CL 反应粘结型高分子膜基湿铺防水卷材 (阻根型)	1.5mm 20m ²	85.00	
CPS 聚酯胎湿铺防水卷材	3.0mm PY 类	58.00	
	4.0mm PY 类	65.00	
CPS 高分子预铺防水卷材	YPS 0.8/1.2mm 40m ²	62.00	非沥青基 + 矿物质颗粒
	YPS 0.8/1.5mm 40m ²	64.00	
CPS 防水密封膏	I 型	28000.00 元 / 吨	
JZ12-CPR-JS 聚合物水泥防水涂料	II 型	11000.00 元 / 吨	
渗透王 - 水泥基渗透结晶型防水涂料	C 类	9500.00 元 / 吨	
CPSX 完美橡胶态防水涂料	水性	30000.00 元 / 吨	

原广西“金雨伞” 国家重点新产品 + 中国专利优秀奖

信息提供: 常州金雨伞防水科技有限公司
联系人: 张丽 13685276068

地址: 常州市新北区汉江中路 368 号金城大厦 1505 室
电话: 0519-81583599

钢纤维复合井盖、球墨铸铁井盖价格信息

名称	规格型号	单位	价格 (元)	用途	名称	规格型号	单位	价格 (元)	用途
钢纤维复合井盖	DNΦ700(重)	套	363.00	主干道	镀锌板电力井盖	D500×1200×120	块	663.00	
	DNΦ700(轻)	套	218.00	绿化带		D500×1440×120	块	728.00	
	DNΦ750(重)	套	380.00	主干道	不锈钢电力井盖	D500×1440×120	块	1195.00	
	DNΦ800(重)	套	950.00	主干道(铁座)		D500×1740×120	块	1450.00	
	D300×450(重)	套	108.00	城市道路(水篦)	复合井盖	ZAΦ700(轻)	套	235.00	绿化带
	D500×800(重)	套	552.00	城市道路(水篦)	球墨铸铁井盖	DNΦ700(重)	套	1340.00	主干道(吉信牌)
	D450×750(C250)	套	580.00	城市道路(水篦)	不锈钢井盖	D800×800(轻)	套	2250.00	景观路面
	D470×670(轻)	套	154.00	城市小区(电信用)	缝隙式排水沟		米	950.00	
电缆沟盖板	D500×1740×10(轻)	块	1077.00	人行道板路面	塑钢爬梯		只	18.00	
电力电缆盖板	FDGB(LX)1840/150	块	1180.00	防盗型, 离线型	井通	600×600×1000	只	1800.00	

信息提供: 金坛市河头华南水泥制品厂
联系人: 孙女士 13775628836

地址: 金坛市河头镇东南庄48号
潘先生 13275190128



苏创科技 JSC 保温隔声板价格信息

材料名称	规格型号	单位	参考价 (元)	备注
JSC 保温隔声板	1200×600, 厚度 15mm	平方米	55.00	产品燃烧性能为 B1 级, 有保温隔声、防火防潮、整体性好、结合力强等特性, 且综合造价低
JSC 保温隔声板	1200×600, 厚度 20mm	平方米	60.00	

公司总部坐落于美丽的常州市, 致力于节能、环保、减排、高效的方针, 专业做楼地面保温隔声板, 是一家集研发、生产、销售与施工为一体的高新技术企业。放眼于我们家园的水是否更清、天是否更蓝、空气是否更清新而做出不懈的努力。

公司秉承诚实守信、精益求精、客户至上、合作共赢的经营理念, 以完善的管理、专业的技术、卓越的品质、周到的服务为生存的根本, 极力打造“苏创科技”品牌, 积极响应国家政策, 投身绿色环保、高效安全的建筑人文理念建设。

公司真诚与社会各界朋友携手合作, 愿以优质的产品、专业的施工技术、完善的售后服务, 为绿色建筑共创美好未来。

信息提供: 江苏苏创节能科技有限公司
联系人: 杨经理 13372249888

地址: 江苏省常州市武进经济开发区礼河镇长汀村河兴路 2 号
电话: 0519-85127779 网址: www.jssuchuang.com

—— 指导价格并非指令性价格, 仅供各方主体在招标投标、工程概预(结)算等工程计价中参考 ——



江苏天舜热处理带肋高强钢筋价格信息

产品名称	规格型号	单位	单价(元)
高强钢筋	T63/E/G Φ6	吨	7113.00
	T63/E/G Φ8	吨	6813.00
	T63/E/G Φ10	吨	6873.00
	T63/E/G Φ12	吨	6813.00
	T63/E/G Φ14	吨	6743.00
	T63/E/G Φ16-Φ25	吨	6713.00
	T63/E/G Φ28-Φ32	吨	6773.00

信息提供: 江苏天舜金属材料集团有限公司 地址: 江苏省扬中市二桥工业园区 电话: 0511-88337922
 联系人: 孙全军 17705288566 姚俊 13912119466 传真: 0511-88354966 QQ: 372970543

上海台安集团系列产品价格信息

品牌	品名	类型	规格型号	价格	产地	执行标准
月皇	SBS 弹性体改性沥青防水卷材	聚脂胎	3.0mm	39.00	上海	GB18242-2008
月皇		聚脂胎	4.0mm	44.00	上海	
月皇	APP 塑性体改性沥青防水卷材	聚脂胎	3.0mm	38.00	上海	GB18243-2008
月皇		聚脂胎	4.0mm	43.00	上海	
月皇	种植屋面用耐根穿刺防水卷材 (SBS)	铜胎基	4.0mm	105.00	上海	JC/T1075-2008
月皇		化学阻根	4.0mm	75.00	上海	
月皇	自粘聚合物改性沥青防水卷材	N 类	1.5mm	38.00	上海	GB23441-2009
月皇			2.0mm	43.00	上海	
月皇		PY 类	3.0mm	45.00	上海	
月皇			4.0mm	53.00	上海	
月皇	高分子自粘胶膜防水卷材	非沥青基	1.2mm	58.00	上海	GB/T23457-2017
月皇			1.5mm	65.00	上海	
月皇	强力交叉层压膜自粘防水卷材	N 类	1.5mm	38.00	上海	GB/T35467-2017
月皇	湿铺防水卷材 PET 膜	N 类	1.5mm	33.00	上海	
月皇	CPS 反应粘结晶型高分子湿铺防水卷材	N 类	1.2mm	39.00	上海	
月皇			1.5mm	43.00	上海	
月皇	三元乙丙橡胶防水卷材	JL1	1.2mm	50.00	上海	GB18173.1-2012
月皇			1.5mm	55.00	上海	
月皇	反应自粘型三元乙丙防水卷材	JL1	1.2mm	58.00	上海	
月皇			1.5mm	65.00	上海	
月皇	聚氯乙烯耐根穿刺防水卷材	PVC	1.2mm	55.00	上海	GB12952-2011
月皇			1.5mm	60.00	上海	
月皇	JS 聚合物水泥复合防水涂料	I 型	kg	15.00	上海	GB/T23445-2009
月皇		II 型	kg	12.00	上海	
月皇	水泥基渗透结晶型防水涂料	I 型	kg	15.00	上海	GB18445-2012
月皇	高聚物橡胶沥青防水涂料 (水乳型)	水性 / 单组份	kg	13.00	上海	JC/408-2005
月皇	非焦油聚氨酯防水涂料	双组分	kg	18.00	上海	GB19250-2013
月皇	单组分聚氨酯防水涂料	单组分	kg	22.00	上海	
月皇	ERC 高耐候隔热防水涂料	单组分	kg	48.00	上海	JG/T375-2012
月皇	聚合物水泥防水砂浆	双组分	kg	8.50	上海	JC/T984-2005
月皇	防水装饰一体化砂浆	双组分	kg	60.00	上海	QB1/0114000183C003-2016-01
3U	水性环保胶粘剂	环保型	kg	48.00	上海	GB36246-2018
3U	环保型三元乙丙橡胶颗粒	环保型	kg	15.00	上海	

上海名牌、上海市著名商标、中国驰名商标、防水防腐保温专业承包一级资质, 同时生产水性环保型塑胶跑道、球场、自行车道用原材料及施工

信息提供: 上海台安实业集团有限公司 联系人: 任国强 13671748989 13584358839

—— 指导价格并非指令性价格, 仅供各方主体在招标投标、工程概预(结)算等工程计价中参考 ——



苏常四通牌 HDPE、PP-R 给水管、钢丝网骨架复合管价格信息

材料名称	规格	价格(元/米)	材料名称	规格	价格(元/米)	材料名称	规格	价格(元/米)
HDPE 给水管 PN1.6Mpa SDR11	Φ25×2.3	5.10	PP-R 冷水管 PN1.6Mpa	20×2.3	6.80	钢丝网 骨架(PE) 复合管道 PN16.Mpa	D75	83.66
	Φ32×3.0	7.91		25×2.8	9.80		D90	111.63
	Φ40×3.7	13.12		32×3.6	15.80		D110	161.63
	Φ50×4.6	20.40		40×4.5	23.00		D160	287.22
	Φ63×5.8	29.40		50×5.6	35.00		D200	381.56
	Φ75×6.8	42.60		63×7.1	58.00		D225	488.28
	Φ90×8.2	59.90		75×8.4	87.00		D250	635.84
	Φ110×10.0	88.80		90×10.1	123.00		D315	919.84
	Φ160×14.6	188.90		110×12.3	194.00		D355	110.74
PE直管	Φ110×5.9	46.00	PE直管	Φ160×6.0	66.80	PE直管	Φ180×7.0	105.00

信息提供：常州市四通塑料制品厂 地址：常州市武进前黄镇漳滢村 邮编：213172
 联系人：刘争鑫 15195000020 13057168730 传真：0519-86517192

春明大地防水材料价格信息

品牌	产品名称	规格型号	产地	等级	单位	价格	备注
春明大地	弹性体(SBS)改性沥青防水卷材	3.0mm 聚酯胎(PY) I型	浙江	国标	平方米	35.00	GB18242-2008
春明大地	弹性体(SBS)改性沥青防水卷材	4.0mm 聚酯胎(PY) I型	浙江	国标	平方米	39.00	GB18242-2008
春明大地	弹性体(SBS)改性沥青防水卷材	3.0mm 聚酯胎(PY) II型	浙江	国标	平方米	45.00	GB18242-2008
春明大地	弹性体(SBS)改性沥青防水卷材	4.0mm 聚酯胎(PY) II型	浙江	国标	平方米	49.00	GB18242-2008
春明大地	塑性体(APP)改性沥青防水卷材	3.0mm 聚酯胎(PY) I型	浙江	国标	平方米	33.00	GB18234-2008
春明大地	塑性体(APP)改性沥青防水卷材	4.0mm 聚酯胎(PY) I型	浙江	国标	平方米	37.00	GB18234-2008
春明大地	塑性体(APP)改性沥青防水卷材	3.0mm 聚酯胎(PY) II型	浙江	国标	平方米	43.00	GB18234-2008
春明大地	塑性体(APP)改性沥青防水卷材	4.0mm 聚酯胎(PY) II型	浙江	国标	平方米	47.00	GB18234-2008
春明大地	自粘聚合物改性沥青防水卷材	1.2mm 无胎(N类) PET I型	浙江	国标	平方米	29.00	GB23441-2009
春明大地	自粘聚合物改性沥青防水卷材	1.5mm 无胎(N类) PET I型	浙江	国标	平方米	31.00	GB23441-2009
春明大地	自粘聚合物改性沥青防水卷材	2.0mm 无胎(N类) PET I型	浙江	国标	平方米	33.00	GB23441-2009
春明大地	自粘聚合物改性沥青防水卷材	3.0mm 聚酯胎(PY) I型	浙江	国标	平方米	38.00	GB23441-2009
春明大地	自粘聚合物改性沥青防水卷材	4.0mm 聚酯胎(PY) I型	浙江	国标	平方米	43.00	GB23441-2009
春明大地	预铺/湿铺防水卷材	1.2mm 无胎(湿铺/P类) I型	浙江	国标	平方米	30.00	GB23457-2009
春明大地	预铺/湿铺防水卷材	1.5mm 无胎(湿铺/P类) I型	浙江	国标	平方米	32.00	GB23457-2009
春明大地	预铺/湿铺防水卷材	3.0mm 聚酯胎(湿铺/PY) I型	浙江	国标	平方米	34.00	GB23457-2009
春明大地	预铺/湿铺防水卷材	4.0mm 聚酯胎(湿铺/PY) I型	浙江	国标	平方米	39.00	GB23457-2009
春明大地	SBS种植屋面用耐根穿刺防水卷材	4.0mm 化学阻根 II型	浙江	国标	平方米	76.00	JC/T1075-2008
春明大地	SBS种植屋面用耐根穿刺防水卷材	4.0mm 铜箔胎 II型	浙江	国标	平方米	96.00	JC/T1075-2008
春明大地	聚氨酯防水涂料(湿固化)	单组份 I型	浙江	国标	千克	19.80	GB/T19250-2013
春明大地	聚氨酯防水涂料(非焦油)	双组份 I型	浙江	国标	千克	18.80	GB/T19250-2013
春明大地	JS聚合物水泥防水涂料	I型	浙江	国标	千克	12.80	GB/T23445-2009
春明大地	JS聚合物水泥防水涂料	II型	浙江	国标	千克	10.80	GB/T23445-2009
春明大地	FJS反应型聚合物防水涂料	I型	浙江	国标	千克	18.80	GB/T19250-2013
春明大地	水泥基渗透结晶型防水涂料	I型	浙江	国标	千克	16.80	GB18445-2014
春明大地	高聚物(SBS)改性沥青防水涂料	水乳型	浙江	合格	千克	18.80	JC/T408-2005
春明大地	FYT道桥用改性沥青防水涂料	PB-I	浙江	合格	千克	20.80	JC/T975-2005
春明大地	高分子彩钢专用防水涂料	丙烯酸 I型	浙江	合格	千克	18.80	JC/T864-2008
春明大地	非固化橡胶沥青防水涂料	单组份	浙江	合格	千克	22.60	

信息提供：浙江春明防水建材有限公司 联系人：程涛 13358186966

—— 指导价格并非指令性价格，仅供各方主体在招标投标、工程概预(结)算等工程计价中参考 ——



汇鑫吉 烟道价格信息

名称	型号规格	价格	名称	型号规格	价格	名称	型号规格	价格
烟道	200×250	面议	烟道	350×450	面议	烟道止回阀	100	面议
烟道	250×250	面议	烟道	350×500	面议	烟道止回阀	150	面议
烟道	250×300	面议	烟道	380×380	面议	不锈钢风帽	300	面议
烟道	250×320	面议	烟道	400×500	面议	不锈钢风帽	400	面议
烟道	250×500	面议	烟道	400×550	面议	不锈钢风帽	500	面议
烟道	300×400	面议	烟道	400×600	面议			
烟道	350×400	面议	烟道	450×500	面议			

声明：未经本公司许可或加盖本公司印章的资料都是伪造假冒，本公司不提供此类产品的质量保证金及售后服务。

公司成立于2003年，原名常州市汇洁封护管道板厂。公司技术力量雄厚，产品可以定做多种规格，价格实惠，欢迎广大新老客户莅临指导、洽谈。

信息提供：常州市汇吉建材科技有限公司
联系人：卞立和 13961207866

地址：常州市奔牛镇 网址：www.czhhjk.com
QQ：171513880 微信：13961207866

“华盛”橡塑、憎水岩棉、聚氨酯现场喷涂发泡保温材料价格信息

材料名称	规格型号	单位	品牌	参考价(元)	等级	产地
外墙憎水岩棉平板(涂料饰面)	容重150kg/m ³ , 厚度S=30mm~120mm	立方米	华盛	2080.00	A级不燃	江苏
外墙憎水岩棉平板(干挂石材)	容重140kg/m ³ , 厚度S=30mm~120mm	立方米	华盛	1500.00	A级不燃	江苏
普通岩棉平板	容重80kg/m ³ , 厚度S=40mm~120mm	立方米	华盛	600.00	A级不燃	江苏
聚氨酯现场喷涂发泡保温	B1级(332)	立方米		4520.00	B1	
	B2级(326)	立方米		3180.00	B2	
橡塑保温材料	B1级平板、管材	立方米	华盛	2580.00	B1	江苏
离心玻璃棉	A级不燃平板、管道	立方米	华盛	1350.00	A级不燃	江苏
华盛橡塑专用胶水	15kg/桶	桶	华盛	375.00		江苏
KK无机保温板	厚度30mm~100mm	立方米		1980.00	A级	江苏

备注：该公司专业制作生产、承接各种保温工程，公司备有技术较强的专业施工队伍。

以上材料均有有效的系统报告、合格证、质保书等。

信息提供：江阴市华盛保温材料有限公司
联系人：周菊华 13809078811

电话：0510-86650188

传真：0510-86651526

冠珠牌瓷砖价格信息

品名	型号	规格	等级	价格(元)	品名	型号	规格	等级	价格(元)
聚晶微粉玻化砖	GW29601	600×600	优等	47.40	喷墨釉面砖	43025	300×450	优等	16.70
聚晶微粉玻化砖	GW29602	600×600	优等	47.40	喷墨釉面砖	43175	300×450	优等	16.70
聚晶微粉玻化砖	GW29801	800×800	优等	93.70	喷墨釉面砖	43195	300×450	优等	16.70
聚晶微粉玻化砖	GW29802	800×800	优等	93.70	喷墨釉面砖	62035	300×600	优等	25.00
魔术布料玻化砖	GW62601	600×600	优等	58.00	喷墨釉面砖	62115	300×600	优等	25.00
魔术布料玻化砖	GW62602	600×600	优等	58.00	喷墨釉面砖	62211	300×600	优等	25.00
魔术布料玻化砖	GW62801	800×800	优等	115.80	喷墨釉面砖	62065	300×600	优等	28.00
魔术布料玻化砖	GW62802	800×800	优等	115.80	天然石砖	238201	800×800	优等	285.00
大理石砖	80321	800×800	优等	199.00	天然石砖	238503	800×800	优等	285.00
大理石砖	80327	800×800	优等	199.00	真石砖	80115	800×800	优等	285.00
大理石砖	80331	800×800	优等	199.00	通体大理石砖	612316	600×1200	优等	378.00
大理石砖	80332	800×800	优等	199.00	通体大理石砖	80351	800×800	优等	285.00

信息提供：常州市吕氏建材有限公司
联系人：吕洪斌 13806117220

地址：常州万都国际家居陶瓷城一楼B8088号

—— 指导价格并非指令性价格，仅供各方主体在招标投标、工程概预(结)算等工程计价中参考 ——



“科顺”防水材料价格信息

材料名称	规格型号	参考价格(元)	执行标准
SBS 改性沥青防水卷材	3.0×10	34.50	GB/T18242-2008
APF500 自粘聚合物改性沥青防水卷材	3.0×10	39.00	GB/T23441-2009
APF600 湿铺防水卷材	3.0×10	38.50	GB/T35467-2017 GB/T23441-2009
APF405 自粘聚合物改性沥青防水卷材	1.5×20	27.00	
APF3000 压敏反应型高分子防水卷材	1.5×20	38.00	
911 双组份聚氨酯防水涂料	60kg/套	18.00	GB/T19250-2013
929 单组份湿固化聚氨酯防水涂料	25kg/桶	20.00	
JS 高聚物水泥弹性防水涂料	50kg/套	15.00	GB/T23445-2009

信息提供: 科顺防水科技股份有限公司苏州分公司 地址: 苏州工业园区唯新路 60 号启迪时尚科技城 40 栋 410
 联系人: 汪先生 15021024903 电话: 0512-65975178

“康水”牌 PVC、穿线管、排水管、“日丰”牌 PPR 管材管件价格信息

品名	规格型号	价格(元/米)	品名	规格型号	价格(元/米)	品名	规格型号	价格(元/米)	品名	规格型号	价格(元/米)
康水 PVC-U 排水管材	50×2.0	8.20	冷水 1.6Mpa S4 系列	20×2.3	7.57	热水 2.0Mpa S3.2 系列	20×2.8	8.06	康水 PVC-U 穿线中型管	Φ16×1.2	1.76
	70×2.3	14.50		25×2.8	10.36		25×3.5	13.75		Φ20×1.3	2.43
	110×3.2	28.50		32×3.6	16.94		32×4.4	22.04		Φ25×1.4	3.51
	160×4.0	52.50		40×4.5	26.48		40×5.5	31.41		Φ32×1.5	5.89
	200×5.0	82.00		50×5.6	41.12		50×6.9	46.38		Φ40×1.6	7.50
康水 实壁中空螺旋管	75	21.80		63×7.1	66.28		63×8.7	77.80	康水 PVC-U 穿线重型管	Φ16×1.3	2.20
	110	38.00	90° 弯头	25	2.60	束节	25	2.05		Φ20×1.4	3.08
	160	71.80		32	3.90		32	2.20		Φ25×1.5	4.29
雨落水管	50×1.8	8.20	90° 内丝弯头	20	8.50	三通	25	2.68		Φ32×1.6	6.50
	110×2.1	22.80		25	10.10		32	6.45		Φ40×1.7	8.70

注: 特价供应紧急定管、消防卡箍沟槽件、阀门、应急灯、开关面板、镀锌管件、消防箱、水表、钢阀等水暖配件

信息提供: 常州爱良水暖器材经营部(金桥兄弟水暖) 地址: 常州博爱路 121 号 B 区 1035#、B 区 1123#
 联系人: 程先生 13057156456 13092571217 电话/传真: 0519-88105257 88103693

“云兔”牌 PVC-U、PP-R 系列产品价格信息

品名	规格型号(mm)	单价(元/米)	品名	规格型号(mm)	单价(元/米)	品名	规格型号(mm)	单价(元/米·只)
云兔 PVC-U 阻燃电工套管 (中型)	Φ16	1.75	云兔 PVC-U 排水管材	Φ50×2.0	8.85	云兔 PVC-U 实壁螺旋管材	Φ75	19.80
	Φ20	2.52		Φ75×2.3	13.82		Φ110	32.50
	Φ25	3.55		Φ110×3.2	25.52	云兔 PVC-U 雨水管	Φ50	8.70
	Φ32	5.52		Φ160×4.0	48.67		Φ75	11.20
	Φ40	6.82		Φ200×5.0	86.47		Φ110	22.00
	Φ50	11.20		云兔 PP-R 给水管材	Φ20×2.8		8.50	云兔 PVC-U 排水管件
云兔 PVC-U 阻燃电工套管 (重型)	Φ16	2.12	Φ25×3.5		12.50	Φ75	10.78	
	Φ20	2.95	Φ32×4.4		21.50	Φ110	17.50	
	Φ25	4.00	Φ20×2.3		6.95	PVC 厨、卫 防水专用 预埋套筒(地漏)	Φ50	6.50
	Φ32	6.25	Φ25×2.8		11.50		Φ50	12.50
	Φ40	7.80	Φ32×3.6		19.50		Φ110	12.50

企业通过 ISO9001: 2008 质量管理体系认证

信息提供: 常州市武进云兔塑料制品有限公司 地址: 常州市武进区邹区卜弋段庄 128 号
 联系人: 赵丽俊 13776850868 电话: 0519-83315288 传真: 0519-83311343

—— 指导价格并非指令性价格, 仅供各方主体在招标投标、工程概预(结)算等工程计价中参考 ——



伟星管 高端管道典范



HDPE 双壁波纹管

规格	SN4(S1) (元/米)	SN8(S2) (元/米)	橡胶密封圈 (元/只)	备注	
内径系列	ID225	81.50	106.40	5.00	外径 263
	ID300	131.30	181.10	10.00	外径 347
	ID400	200.90	273.40	20.00	外径 472
	ID500	337.30	436.80	30.00	外径 595
	ID600	464.40	638.60	50.00	外径 715
	ID800	892.10	1111.50	85.00	外径 950
	ID1000	1675.80	1889.60	105.00	外径 1190
外径系列	OD160	-	59.40	2.00	
	OD250	80.20	98.60	4.00	内径 216
	OD315	123.30	164.30	8.00	内径 270
	OD400	193.70	229.30	18.00	内径 338

PE 给水系列产品

图形	产品名称	规格	单位	面价
	管道 PE100 SDR17 PN1.0	D40×2.4	米	10.58
		D50×3.0	米	15.52
		D63×3.8	米	24.29
		D75×4.5	米	34.21
		D90×5.4	米	46.73
		D110×6.6	米	69.30
		D125×7.4	米	88.81
		D140×8.3	米	112.83
		D160×9.5	米	145.60
		D180×10.7	米	187.15
		D200×11.9	米	227.27
		D225×13.4	米	288.62
		D250×14.8	米	354.09
		D280×16.6	米	460.13
		D315×18.7	米	574.72
		D355×21.1	米	731.16
		D400×23.7	米	925.24
		D450×26.7	米	1165.66
		D500×29.7	米	1440.70
		D560×33.2	米	1804.08
D630×37.4	米	2285.17		
D710×42.1	米	3266.21		
D800×47.4	米	4141.46		
D900×53.3	米	5240.58		
D1000×59.3	米	6478.14		
D1200×67.9	米	8926.19		

钢丝网骨架 PE 复合管道 (SRTP)

公称外径 D/mm	价 格				
	PN1.0	PN1.6	PN2.0	PN2.5	PN3.5
D50	-	43.67	49.64	57.53	62.37
D63	-	61.78	70.70	80.08	85.53
D75	-	74.56	80.63	89.57	106.79
D90	-	92.98	93.44	98.16	123.76
D110	110.85	123.96	124.76	149.06	214.67
D160	158.51	207.75	223.29	262.39	385.86
D200	221.54	269.07	303.20	379.81	512.12
D225	286.96	340.21	362.89	449.48	-
D250	356.43	435.69	466.74	583.33	-
D315	512.86	648.66	745.97	-	-
D355	647.23	777.64	-	-	-
D400	804.45	860.56	-	-	-
D450	1015.86	1065.03	-	-	-
D500	1280.54	1319.34	-	-	-
D560	1468.94	1762.72	-	-	-
D630	1923.37	2330.03	-	-	-

信息提供：浙江伟星新型建材股份有限公司无锡分公司 地址：无锡市北塘区凤宾路100号联东U谷商务园18栋1502室
联系人：李先生13584576990 袁先生15862441088 电话：0510-83859006 传真：0510-83858310

—— 指导价格并非指令性价格，仅供各方主体在招标投标、工程概预(结)算等工程计价中参考 ——



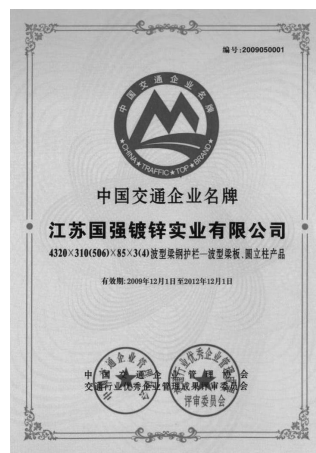
江苏“国强”镀锌钢管、螺旋钢管价格信息

名称	规格	单位	单价(元)	名称	规格	单位	单价(元)
热镀锌管	4分×2.75×6000	吨	6870.00	螺旋管	Φ219×7.0×12000	吨	5120.00
热镀锌管	6分×2.75×6000	吨	6800.00	螺旋管	Φ273×7.0×12000(6.0)	吨	5120.00
热镀锌管	1寸×3.25×6000	吨	6520.00	螺旋管	Φ325×8.0×12000	吨	5120.00
热镀锌管	1.2寸×3.25×6000	吨	6480.00	螺旋管	Φ377×8.0×12000(7.0)	吨	5040.00
热镀锌管	1.5寸×3.5×6000	吨	6380.00	螺旋管	Φ426×8.0×12000	吨	5120.00
热镀锌管	2寸×3.5×6000	吨	6370.00	螺旋管	Φ478×10.0×12000	吨	5120.00
热镀锌管	2.5寸×3.75×6000	吨	6210.00	螺旋管	Φ480×9.0×12000(8.5)	吨	5120.00
热镀锌管	3寸×4.0×6000	吨	6210.00	螺旋管	Φ529×12.0×12000	吨	5120.00
热镀锌管	4寸×4.0×6000	吨	6200.00	螺旋管	Φ630×6.0×12000	吨	5120.00
热镀锌管	5寸×4.5×6000	吨	6370.00	螺旋管	Φ630×9.0×12000(7.8)	吨	5070.00
热镀锌管	6寸×4.5×6000	吨	6430.00	螺旋管	Φ720×12.0×12000(10.3)	吨	5100.00
热镀锌管	8寸×6.0×6000	吨	6580.00	螺旋管	Φ820×10.0×12000(国标)	吨	5320.00
热镀锌角钢	30×30×3×6000A	吨	6430.00	螺旋管	Φ920×14.0×12000	吨	5390.00
热镀锌角钢	40×40×4×6000A	吨	5910.00	螺旋管	Φ1020×16.0×8000	吨	5290.00
热镀锌角钢	50×50×5×6000A	吨	5710.00	螺旋管	Φ1220×14.0×12000(国标)	吨	5450.00
热镀锌角钢	63×63×6×6000A	吨	5750.00	螺旋管	Φ1420×14.0×12000(13.2)	吨	5340.00
热镀锌角钢	75×75×5角铁A	吨	6050.00	螺旋管	Φ1620×12.0×12000	吨	5230.00
热镀锌圆钢	10#A	吨	6250.00	螺旋管	Φ1800×10.0×12000	吨	5300.00
热镀锌圆钢	12#A	吨	6200.00	螺旋管	Φ2020×16.0×12000	吨	5300.00
热镀锌槽钢	5#A	吨	6070.00	热镀锌扁钢	25×4×6000A	吨	6690.00
热镀锌槽钢	6.3#A	吨	5910.00	热镀锌扁钢	30×3×6000A	吨	6860.00
热镀锌槽钢	8#A	吨	5790.00	热镀锌扁钢	40×4×6000A	吨	6610.00
热镀锌槽钢	10#A	吨	5780.00	热镀锌扁钢	50×5×6000A	吨	6500.00
热镀锌槽钢	12#A	吨	5710.00	热镀锌扁钢	60×6×6000A	吨	6390.00
热镀锌槽钢	14#A	吨	5820.00	热镀锌扁钢	80×6×6000	吨	6420.00
热镀锌槽钢	16#A	吨	5920.00	热镀锌扁钢	80×8×6000	吨	6390.00

江苏国强镀锌实业有限公司始建于1998年10月，位于江苏溧阳西隅之千年古镇——上兴镇，毗邻宁杭高速公路，距南京禄口机场40公里，公司占地面积1600余亩，拥有员工2600余人，资产总额35亿元。

公司专业生产、销售4分—8寸镀锌钢管，焊接钢管、D219—D2540规格螺旋钢管、石油天然气管、高速公路安全防护设施产品、铁路声屏障产品、钢板桩产品。从事各种规格镀锌扁铁、圆钢、角钢生产、销售及铁制大小件的制作、镀锌加工、静电喷塑和纳米加工，具备200万吨的年综合生产能力。

公司所生产的各种钢管产品均达到国家规定的质量要求，公司通过ISO9001质量体系认证和ISO14001环境体系和国际API认证。现为“中国民营企业五百强”、“全国交通百强”，产品被评为“江苏省名牌产品”、“中国交通名牌产品”等荣誉称号。



信息提供：常州市苏强物资有限公司

(江苏国强镀锌实业有限公司驻常州销售处)

地 址：常州市中吴大道876号华洲特钢设备市场

电 话：0519-88808827 传 真：0519-88808817

联 系 人：李水平 13685225286



—— 指导价格并非指令性价格，仅供各方主体在招标投标、工程概预(结)算等工程计价中参考 ——



KN 热固复合聚苯乙烯泡沫保温板价格信息

品 名	规 格	单 位	单 价 (元)	备 注
KN 热固复合聚苯乙烯泡沫保温板	400×600mm	m ³	1780.00	A2 级
聚合物粘结砂浆	50kg/袋	吨	1700.00	
聚合物抹面砂浆	50kg/袋	吨	2000.00	
无机矿物轻集料保温砂浆	/	m ³	1300.00	A 级
聚合物水泥防水砂浆	50kg/袋	吨	2500.00	

KN 热固复合聚苯乙烯泡沫保温板检测报告

检验项目	单 位	技术指标	检测结果	结 论
表观密度	kg/m ³	144-176	154.8	合格
导热系数	W/(m·k)	≤ 0.050	0.050	合格
抗压强度	Mpa	≥ 0.15	0.28	合格
垂直板面方向的抗拉强度	Mpa	≥ 0.10	0.12	合格
体积吸水率	%	≤ 10	9.7	合格
干燥收缩率	%	≤ 0.6	0.6	合格
抗折强度	Mpa	≥ 0.20	0.32	合格
软化系数	—	≥ 0.7	0.7	合格

公司坐落于常州市天宁区郑陆镇，是一家集科研开发，生产，销售，施工和服务于一体的保温节能专业化科技型企业。我公司拥有先进的生产设备和技术人员，全心致力于建筑节能的研发和应用。

公司主要生产 KN 热固复合聚苯乙烯泡沫保温板、聚合物粘结砂浆、聚合物抹面砂浆、无机矿物轻集料保温砂浆、聚合物水泥防水砂浆。

公司宗旨：以质量求生存，以技术求发展，以市场为导向，以服务为宗旨。

信息提供：常州市康耐建材有限公司

地址：常州市天宁区郑陆镇

联系人：陆进龙

电话：13775029898

—— 指导价格并非指令性价格，仅供各方主体在招标投标、工程概预(结)算等工程计价中参考 ——



宏源防水材料价格信息

产品名称	规格型号	单位	价格(元)	备注
弹性体 SBS 改性沥青防水卷材	3mm PY PEI	平方米	39.00	GB18242-2008
弹性体 SBS 改性沥青防水卷材	4mm PY PEI	平方米	43.00	GB18242-2008
塑性体 APP 改性沥青防水卷材	3mm PY PEI	平方米	37.00	GB18243-2008
塑性体 APP 改性沥青防水卷材	4mm PY PEI	平方米	41.00	GB18243-2008
种植屋面耐根穿刺防水卷材	4mm 化学阻根	平方米	95.00	JC/T1075-2008
种植屋面耐根穿刺防水卷材	4mm 铜胎基	平方米	126.00	JC/T1075-2008
高分子聚乙烯丙纶耐根穿刺防水卷材	0.7 mm	平方米	38.00	JC/T1075-2008
SPM 自粘聚合物改性沥青防水卷材	1.5mm N 无胎 I	平方米	36.50	GB23441-2009
SPM 自粘聚合物改性沥青防水卷材	3mm 聚酯胎 I	平方米	45.00	GB23441-2009
SPM 自粘聚合物改性沥青防水卷材	4mm 聚酯胎 I	平方米	50.00	GB23441-2009
湿铺 SPM 自粘聚合物改性沥青防水卷材	3mm PY 类	平方米	43.00	GB/T23457-2009
湿铺 高分子自粘胶膜防水卷材	1.5mm P 类 I	平方米	38.00	GB/T23457-2009
RAM-CL 快速反应粘强力交叉膜自粘防水卷材	1.5mm I	平方米	42.00	GB/T23457-2009
RAM-CL 快速反应粘强力交叉膜自粘防水卷材	2.0mm I	平方米	49.00	GB/T23457-2009
聚氯乙烯 (PVC) 防水卷材	1.5mm H 类非外露	平方米	41.00	GB12952-2011
聚氯乙烯 (PVC) 防水卷材	1.5mm H 类外露	平方米	49.00	GB12952-2011
聚氯乙烯 (PVC) 防水卷材	1.5mm P 类	平方米	55.00	GB12952-2011
聚氯乙烯 (PVC) 防水卷材	2.0mm P 类	平方米	68.00	GB12952-2011
高分子聚乙烯丙纶防水卷材	1.2mm	平方米	30.00	GB18173.1-2012
高分子聚乙烯丙纶防水卷材	1.5mm	平方米	36.00	GB18173.1-2012
WEP 地下室专用可焊接三元乙丙防水卷材	1.2mm	平方米	48.00	Q/0783WHY001-2012
WEP 地下室专用可焊接三元乙丙防水卷材	1.5mm	平方米	55.00	Q/0783WHY001-2012
(非沥青基) 高分子自粘胶膜预铺防水卷材	1.5mm	平方米	75.00	GB/T23457-2009
氯化聚乙烯橡胶共混防水卷材	1.5mm	平方米	45.00	GB18173.1-2012
聚氨酯防水涂料	单组份 I	千克	22.00	GB/T19250-2013
聚氨酯防水涂料	双组份 I	千克	21.00	GB/T19250-2013
聚合物水泥基 JS 防水涂料	I 型	千克	13.50	GB/T23445-2009
聚合物水泥基 JS 防水涂料	II 型	千克	10.50	GB/T23445-2009
水泥基渗透结晶防水涂料	25kg/桶	千克	16.00	GB/T18445-2012
喷涂速凝橡胶沥青防水涂料	I 型	千克	26.00	Q/0783WHY006-2014
高聚物改性沥青防水涂料	I 型	千克	18.00	JC/T408-2005
非固化橡胶沥青 (NRC) 防水涂料	20 千克 / 桶	千克	16.00	Q/0783WHY005-2014

地产集团

轨道交通

高速铁路

哈大高铁、沈丹高铁、石武客专、
成绵乐高铁、贵广高铁、京沪高铁、
吉珲高铁、昌九高铁、宁安高铁...

信息提供：潍坊市宏源防水材料有限公司
联系人：韩锁贵 18861202966

江苏生产基地：常州市金坛区金湖路 898 号
网址：www.hongyuan.cn

—— 指导价格并非指令性价格，仅供各方主体在招标投标、工程概预(结)算等工程计价中参考 ——



江苏凯伦防水材料价格信息

品牌	产品名称	规格型号	产地	单位	价格(元)
江苏凯伦	MBP-P 高分子自粘胶膜防水卷材	Y P S 0.9mm/1.2mm	江苏苏州	平方米	75.00
江苏凯伦	MBP-P 高分子自粘胶膜防水卷材	Y P S 1.2mm/1.5mm	江苏苏州	平方米	79.00
江苏凯伦	MBP-W 高分子自粘胶膜防水卷材(非沥青基阻根型)	ZJS2-HDPE-1.2mm/1.5mm	江苏苏州	平方米	84.00
江苏凯伦	MPU 白色单组份聚氨酯防水涂料(抗流挂型)	S I N B 20kg/桶	江苏苏州	吨	25000.00
江苏凯伦	MPU 白色聚氨酯防水涂料	S I N B 20kg/桶	江苏苏州	吨	22000.00
江苏凯伦	MPU 白色聚氨酯防水涂料	M I N B 20kg/桶	江苏苏州	吨	22000.00
江苏凯伦	MBA-S 防晒抗皱膜自粘防水卷材	W P 类 I 型 1.5mm	江苏苏州	平方米	51.00
江苏凯伦	PET 湿铺防水卷材	湿铺 H 类 1.5mm	江苏苏州	平方米	35.00
江苏凯伦	PET 湿铺防水卷材	湿铺 H 类 2.0mm	江苏苏州	平方米	44.00
江苏凯伦	MBA-CL 交叉层压膜自粘防水卷材	湿铺 E 类 2.0mm	江苏苏州	平方米	57.00
江苏凯伦	MBBAC 湿铺防水卷材	湿铺 PY 类 3.0mm	江苏苏州	平方米	43.00
江苏凯伦	MBBAC 湿铺防水卷材	湿铺 PY 类 4.0mm	江苏苏州	平方米	48.00
江苏凯伦	SBS 弹性体改性沥青防水卷材	PY I 型 PE 3.0mm	江苏苏州	平方米	35.00
江苏凯伦	SBS 弹性体改性沥青防水卷材	PY I 型 PE 4.0mm	江苏苏州	平方米	39.00
江苏凯伦	SBS 弹性体改性沥青防水卷材(阻根)	PY II 型 PE 4.0mm	江苏苏州	平方米	55.00
江苏凯伦	PVC 聚氯乙烯防水卷材(阻根型)	H 类 1.2mm	江苏苏州	平方米	55.00
江苏凯伦	PVC 聚氯乙烯防水卷材	均质片(H类) 1.5mm	江苏苏州	平方米	55.00
江苏凯伦	PVC 聚氯乙烯防水卷材	带纤维背衬(L类) 1.5mm	江苏苏州	平方米	65.00
江苏凯伦	MBA-C 高分子自粘橡胶复合防水卷材	W P I S 1.2mm 40m ²	江苏苏州	平方米	52.00
江苏凯伦	MBA-C 高分子自粘橡胶复合防水卷材	W P I S 1.5mm 40m ²	江苏苏州	平方米	60.00
江苏凯伦	CL-JS 聚合物水泥防水涂料	I 型 (1:1) 25kg/桶	江苏苏州	吨	11500.00
江苏凯伦	CL-JS 聚合物水泥防水涂料	II 型 (1:1.5) 25kg/桶	江苏苏州	吨	9500.00
江苏凯伦	CL-PMC 聚合物水泥防水涂料	乳液 25kg/桶	江苏苏州	吨	20000.00

凯伦股份是一家集防水材料研发、制造、销售及施工服务于一体的行业标杆企业，是中国建筑防水协会副会长单位，中国地产500强首选供应商。先后获得“国家高新技术企业”、“中国防水行业最具影响力十大品牌”、“中国防水行业质量提升示范企业”、“江苏省名牌产品”、“江苏省著名商标”等荣誉称号。公司的组织生产方式是国家工信部《建筑防水卷材行业准入条件》编制的重要依据。2017年10月26日，凯伦股份实现A股上市，成为中国防水行业首家创业板上市公司。

公司目前在江苏苏州和河北唐山建有现代化生产基地(苏州生产基地有423名员工、唐山生产基地有63名员工)，率先引进全套进口成型生产线和最先进的胶体磨等设备。厂区布局和生产装备，集行业三十年研究和生产应用实践成果之大成，精细化和自动化程度达到国际同行先进水平。公司通过了国际标准化组织制定的ISO9001质量体系认证、ISO14001环境管理体系认证及OHSAS18001职业健康安全体系认证，有健全的环保设施，确保清洁燃料、废气净化和循环冷却。

公司秉承“精细化的融合、看得见的诚实”的经营理念，短短几年内把业务推向多个建筑防水领域，先后与万科、恒大、碧桂园、中航里城等20多个龙头房地产建立战略合作关系，承接了多个高铁、地铁、隧道、核电站和地下管廊等防水项目；公司在海外市场的表现首屈一指，销售遍布美国、英国、德国、澳大利亚、以色列、新加坡、印度、香港、台湾等数十个国家和地区。

公司重在高质量的成长，坚守“高品质”和“绿色生产”的战略定位，以稳健的步伐，确保基业长青，效力百年建筑，造福人类，回馈社会。



信息提供：江苏凯伦建材股份有限公司

联系人：饶斌 13962197973

—— 指导价格并非指令性价格，仅供各方主体在招标投标、工程概预(结)算等工程计价中参考 ——



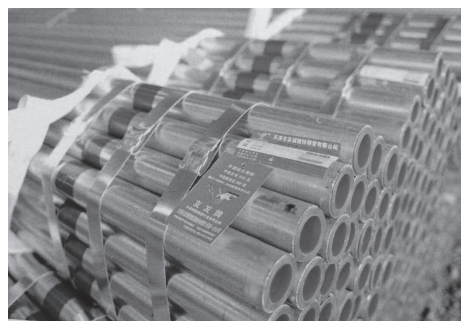
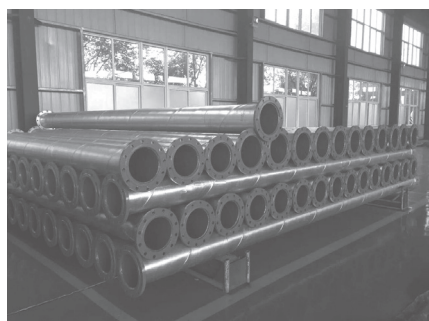
“友发”牌钢塑复合管材价格信息^(B)

公称直径		衬塑钢管	价格(元/米)		公称直径		衬塑钢管	价格(元/米)	
DN	IN	外径 mm	热水管	冷水管	DN	IN	外径 mm	热水管	冷水管
15	1/2'	21.3	30.44	29.13	65	2 1/2'	75.5	136.49	129.56
20	3/4'	26.8	38.46	36.75	80	3'	88.5	171.00	162.56
25	1'	33.5	54.96	52.40	100	4'	114.0	223.97	212.66
32	1 1/4'	42.3	63.45	64.37	125	5'	140.0	319.29	303.62
40	1 1/2'	48.0	90.00	77.57	150	6'	165.0	378.41	359.84
50	2'	60.0	113.25	97.07	200	8'	219.0	577.11	549.60

“盛宝”牌 JDG 紧定式电线管材管件价格信息

规格	价格(元)	规格	价格(元)
16×1.3×4000 白色	6.99	16×1.6×4000 白色	7.98
20×1.3×4000 白色	9.24	20×1.6×4000 白色	10.20
25×1.3×4000 白色	11.40	25×1.6×4000 白色	12.83
32×1.3×4000 白色	14.82	32×1.6×4000 白色	16.82
40×1.3×4000 白色	18.53	40×1.6×4000 白色	21.38

注：公司代理友发牌钢塑管、螺旋钢管、镀锌钢管、镀锌方管、焊管等管材。



信息提供：常州玲珑开源商贸有限公司
联系人：祁美兰 13806125661

地址：金坛区北环西路 140 号（仓库）
电话：0519-88816621 传真：0519-81092217

本期协办单位

常州市伟凝建材有限公司
常州市众华建材科技有限公司
常州市美高特建材科技有限公司
常州美兆祥贸易有限公司
江苏常晋达建材科技有限公司
常州市宝盾门业有限公司
常州华光建材科技有限公司
上海良工阀门厂有限公司
常州市力之源劳务资源有限公司
常州硕品地坪工程有限公司
江苏绿和环境科技有限公司
欧克建材科技常州有限公司
常州市南普万装饰材料有限公司

常州市新北区奔牛镇
常州市钟楼区新闻镇新福路8号
常州市武进区牛塘镇青云村
常州市新北区河海西路158号-1
常州武进国家高新技术产业开发区凤翔路8号
常州市钟楼区童子河西路6号（棕榈路52号）
常州市武进区奔牛镇董墅村
上海市宝山区杨行工业园区锦宏路68号
常州市武进区湖塘镇紫金城23幢7-8楼
常州市天宁区清凉东路65号
常州市武进绿色建筑产业集聚示范区
常州市钟楼区邹区镇鹤溪村西城市村300号
常州市新区长江自由贸易中心3-27

0519-83210028
0519-83258801
0519-85287088
0519-86754355
0519-85787898
0519-83880339
0519-89618901
0519-85153997
0519-89850698
0519-88869535
0519-83983661
0519-83638390
0519-85159028

—— 指导价格并非指令性价格，仅供各方主体在招标投标、工程概预(结)算等工程计价中参考 ——



钢材供应信息

公司主要经销建筑钢材的批发，月均库存保持在30000吨左右，年销售量超100万吨。公司立足于服务工地，为工程使用备足资源，当天要货当天送到，为优质客户备足资金。配合工程进度付款，实行钢筋同步付款，为工地把控流程，力推GPS跟踪，保证工地实际到货，不短少，实行少一补十！

品 种	型 号	规 格	备 注
三级螺纹钢	HRB400E、HRB500E	10-32mm	
三级螺纹钢	HRB400、HRB500	10-32mm	
线材	HPB300	Φ6.5mm, Φ8mm	
	HPB235	Φ6.5mm, Φ8mm	
带肋盘条	HRB400	Φ6mm, Φ8mm, Φ10mm	
	HRB400(E)	Φ6mm, Φ8mm, Φ10mm	
	HRB500	Φ6mm, Φ8mm, Φ10mm	

主要经销:

江苏永钢集团有限公司销售大户

江苏新三洲钢业有限公司常州总代理

中天钢铁集团有限公司

江苏沙钢集团有限公司

富鑫钢铁有限公司

信息提供: 常州市联众商贸有限公司

提 供 点: 盛通港

联系电话: 0519-88802797 88803797 传真: 888869973

联 系 人: 程俊(手机: 13813676738)、小袁(手机: 13775278669)

地 址: 常州市劳动东路 854 号

开 户 行: 交行和平路支行

账 号: 324006220018000558732

网 站: <http://lianzhong.mysteel.com.cn/>

