



周佳装饰材料价格信息

品牌	品名	规格型号	等级	单位	价格(元)
莫干山	多层板	1220×2440×5mm E1	优等	平方米	49.00
莫干山	多层板	1220×2440×9mm E1	优等	平方米	59.00
莫干山	多层板	1220×2440×12mm E1	优等	平方米	69.00
莫干山	细木工板	1220×2440×17mm E1	优等	平方米	87.00
莫干山	细木工板	1220×2440×18mm E0	优等	平方米	107.00
莫干山	阻燃板	1220×2440×5mm E1	优等	平方米	65.00
莫干山	阻燃板	1220×2440×9mm E1	优等	平方米	77.00
莫干山	阻燃板	1220×2440×12mm E1	优等	平方米	87.00
莫干山	阻燃板	1220×2440×15mm E1	优等	平方米	107.00
莫干山	阻燃板	1220×2440×18mm	优等	平方米	127.00
龙牌	矿棉板	600×600×14mm	优等	平方米	65.00
龙牌	纸面石膏板	1200×3000×9.5mm	优等	平方米	18.15
龙牌	纸面石膏板	1200×3000×12mm	优等	平方米	20.15
龙牌	耐水石膏板	1200×3000×12mm	优等	平方米	46.50
龙牌	防火石膏板	1200×3000×12mm	优等	平方米	46.50
龙牌	超越安插矿棉板	300×600×15mm	优等	平方米	125.00
龙牌	平贴矿棉板(冰川)	300×600×15mm	优等	平方米	145.00
龙牌	防震烤漆龙骨	平面吊顶	优等	平方米	43.00
龙牌	防震烤漆龙骨	凹槽吊顶	优等	平方米	47.00
龙牌	轻钢龙骨	50型吊顶	优等	平方米	61.50
龙牌	轻钢龙骨	60型吊顶	优等	平方米	72.50
龙牌	轻钢龙骨	75型隔墙	优等	平方米	69.50
生泰	轻钢龙骨	50型吊顶	优等	平方米	59.50
生泰	轻钢龙骨	60型吊顶	优等	平方米	71.50
生泰	轻钢龙骨	75型隔墙	优等	平方米	66.50
生泰	轻钢龙骨	100型隔墙	优等	平方米	88.50
台荣	A级不燃硅酸钙板	1220×2440×8mm	优等	平方米	87.00
台荣	A级不燃硅酸钙板	1220×2440×12mm	优等	平方米	97.00
台荣	A级不燃抗变形吊顶板	610×610×5mm	优等	平方米	46.00
台荣	穿孔防火吸音板	610×1220×6mm	优等	平方米	66.00
宇航	A级不燃硅酸钙板	1220×2440×10mm	优等	平方米	77.00
宇航	A级不燃硅酸钙板	1220×2440×12mm	优等	平方米	87.00
绿航	机拼柳桉木工板	1220×2440×18mm	优等	平方米	77.00
绿航	机拼柳桉多层板	1220×2440×5mm	优等	平方米	47.00
绿航	机拼柳桉多层板	1220×2440×9mm	优等	平方米	67.00
绿航	机拼柳桉多层板	1220×2440×12mm	优等	平方米	77.00
绿航	磷化螺丝	2.5×3.5×0.05	优等	千只	49.00
福盛	机拼柳桉木工板	1220×2440×18mm	优等	平方米	73.00
福盛	机拼柳桉多层板	1220×2440×5mm	优等	平方米	38.00
福盛	机拼柳桉多层板	1220×2440×9mm	优等	平方米	48.00
福盛	机拼柳桉多层板	1220×2440×12mm	优等	平方米	58.00
亿龙	B1级阻燃多层板	1220×2440×5mm	优等	平方米	58.00
亿龙	B1级阻燃多层板	1220×2440×9mm	优等	平方米	68.00
亿龙	B1级阻燃多层板	1220×2440×12mm	优等	平方米	78.00
亿龙	B1级阻燃多层板	1220×2440×15mm	优等	平方米	88.00
亿龙	B1级阻燃多层板	1220×2440×18mm	优等	平方米	98.00
福苑	无醛OSB欧松板	1220×2440×9mm	优等	平方米	57.00
福苑	无醛OSB欧松板	1220×2440×12mm	优等	平方米	67.00
福苑	无醛OSB欧松板	1220×2440×15mm	优等	平方米	77.00
福苑	无醛OSB欧松板	1220×2440×18mm	优等	平方米	87.00
林轩	木质环保吸音板	300×2440×15	优等	平方米	285.00
林轩	陶铝吸音板防火A级	300×2440×15	优等	平方米	315.00
声普利	聚酯纤维吸音板	1220×2440×9mm	优等	平方米	285.00
欧诺兰	穿孔吸音板	1200×2400×12mm	优等	平方米	68.00
朗域	软膜天花	定制尺寸	优等	平方米	1080.00

信息提供: 常州新区周佳物资有限公司

地址: 长贸中心14区11-21号

总经理: 周先生 13906110965 13515253150 电话: 0519-85101150



周钢装饰材料价格信息

品牌	品名	规格型号	等级	单位	价格(元)
泰山王	纸面石膏板	1200×2400×9.5mm	优等	平方米	17.55
泰山王	纸面石膏板	1200×2400×12mm	优等	平方米	19.55
泰山王	防潮石膏板	1200×3000×12mm	优等	平方米	43.50
泰山王	防火石膏板	1200×3000×12mm	优等	平方米	43.50
泰山王	轻钢龙骨	50型吊顶	优等	平方米	49.50
泰山王	轻钢龙骨	60型吊顶	优等	平方米	61.50
泰山王	轻钢龙骨	75型隔墙	优等	平方米	59.50
泰山王	PVC天花吊顶板	600×600×0.8	优等	平方米	57.00
绿航	轻钢龙骨	50型吊顶	优等	平方米	75.00
绿航	轻钢龙骨	60型吊顶	优等	平方米	87.00
绿航	轻钢龙骨	75型隔墙	优等	平方米	85.00
绿航	轻钢龙骨	100型隔墙	优等	平方米	97.00
菲莫斯	B1阻燃多层板	1220×2440×5mm	优等	平方米	57.00
菲莫斯	B1阻燃多层板	1220×2440×9mm	优等	平方米	67.00
菲莫斯	B1阻燃多层板	1220×2440×12mm	优等	平方米	77.00
菲莫斯	B1阻燃多层板	1220×2440×18mm	优等	平方米	97.00
绿航	B1阻燃多层板	1220×2440×5mm	优等	平方米	60.00
绿航	B1阻燃多层板	1220×2440×9mm	优等	平方米	72.00
绿航	B1阻燃多层板	1220×2440×12mm	优等	平方米	82.00
绿航	B1阻燃多层板	1220×2440×15mm	优等	平方米	102.00
绿航	B1阻燃多层板	1220×2440×18mm	优等	平方米	122.00
青钢 GNG	烤漆龙骨	32型宽平面	优等	平方米	34.50
青钢 GNG	烤漆龙骨	32型宽线槽	优等	平方米	38.50
维卡	PVC户外地板	140×25	优等	平方米	775.00
维卡	PVC户外地板	140×32	优等	平方米	885.00
维卡	露台地板	94×28	优等	平方米	822.00
维卡	平面内墙板	320×5	优等	平方米	322.00
维卡	凹凸天花板	152×11	优等	平方米	175.00
维卡	卡扣天花	100×40	优等	米	47.00
维卡	卡扣天花	60×40	优等	米	25.00
维卡	方通	120×120	优等	米	142.00
维卡	方通	100×50	优等	米	97.00
维卡	方通	75×50	优等	米	85.00
维卡	方通	50×50	优等	米	72.00
维卡	外墙装饰板	100×16	优等	平方米	475.00
维卡	外墙装饰板	100×22	优等	平方米	567.00
维卡	外墙装饰板	150×19	优等	平方米	595.00
维卡	防霉实心龙骨	30×40	优等	平方米	185.00
维卡	庭院围栏 - 温莎花园 A	1500×600	优等	组	2014.00
维卡	庭院围栏 - 伊顿庄园	1500×600	优等	组	1762.00
橡古	PVC户外地板	140×25	优等	平方米	685.00
橡古	PVC户外地板	140×32	优等	平方米	775.00
浦菲尔	铝方板	600×600×1.0	优等	平方米	162.00
浦菲尔	铝方通	定制 1.0	优等	米	85.00
浦菲尔	铝格栅	45高 0.5厚	优等	米	17.50

信息提供：常州周钢物资有限公司

地址：长贸中心 13 区西首

联系人：周先生 13906110965 13515253150

电话：0519-85101150



强龙装饰材料价格信息(B版)

品牌	品名	规格型号	单位	价格(元)	等级
轩格	轻钢龙骨	50型吊顶	平方米	55.00	优等
轩格	轻钢龙骨	60型吊顶	平方米	65.00	优等
轩格	轻钢龙骨	75型隔墙	平方米	60.00	优等
轩格	轻钢龙骨	100型隔墙	平方米	80.00	优等
轩格	纸面石膏板	1200×2400×9.5mm	平方米	13.65	优等
轩格	纸面石膏板	1200×2400×12mm	平方米	15.60	优等
轩格	铝塑板专用衬板7mm	1220×2440×7mm	平方米	35.00	优等
轩格	铝塑板专用衬板9mm	1220×2440×9mm	平方米	45.00	优等
轩格	铝塑板专用衬板12mm	1220×2440×12mm	平方米	55.00	优等
轩格	抗潮固力板	1220×2440×6mm	平方米	32.00	优等
轩格	抗潮固力板	1220×2440×8mm	平方米	48.00	优等
轩格	灌浆墙	90mm厚	平方米	320.00	优等
轩格	灌浆墙	130mm厚	平方米	380.00	优等
轩格	洁净天花板	600×600×9mm	平方米	32.00	优等
轩格	抗下陷天花板	600×600×5mm	平方米	35.00	优等
轩格	玻纤吸音天花板	600×600×15mm	平方米	85.00	优等
轩格	铝矿棉集成天花板	600×600×9.5mm无孔	平方米	250.00	优等
轩格	铝矿棉集成天花板	600×600×9.5mm微孔	平方米	280.00	优等
轩格	烤漆龙骨	32型宽平面	平方米	34.00	优等
轩格	烤漆龙骨	32型窄平面	平方米	34.00	优等
轩格	烤漆龙骨	32型宽线槽	平方米	38.00	优等
轩格	烤漆龙骨	32型窄线槽	平方米	38.00	优等
轩格	烤漆龙骨	38型立体凹槽	平方米	48.00	优等
欢乐熊	多层板	1220×2440×5mm	平方米	35.50	优等
欢乐熊	多层板	1220×2440×9mm	平方米	47.30	优等
欢乐熊	多层板	1220×2440×12mm	平方米	56.80	优等
欢乐熊	多层板	1220×2440×15mm	平方米	67.00	优等
欢乐熊	多层板	1220×2440×18mm	平方米	78.80	优等
欢乐熊	细木工板	1220×2440×18mm	平方米	72.00	优等
阿姆斯壮	烤漆龙骨	888型(35mm高)	平方米	45.00	优等
阿姆斯壮	烤漆龙骨	威斯顿型(32mm高)	平方米	35.00	优等
阿姆斯壮	烤漆龙骨	1000-24线槽型	平方米	52.00	优等
阿姆斯壮	矿棉吸音天花板	汇怡12mm厚(RH70)	平方米	25.00	优等
阿姆斯壮	矿棉吸音天花板	雅丽14mm厚(RH80)	平方米	35.00	优等
阿姆斯壮	矿棉吸音天花板	雅秀15mm厚(RH90)	平方米	49.00	优等
阿姆斯壮	矿棉吸音天花板	雅韵16mm厚(RH99)	平方米	68.00	优等
阿姆斯壮	矿棉吸音天花板	雅顿16mm厚(RH99)	平方米	88.00	优等
VIVA	木丝水泥板	1220×2440×8mm	平方米	320.00	优等
FOREX	美岩水泥板	1220×2440×8mm	平方米	280.00	优等
森启亚	B1级阻燃多层板	1220×2440×5mm	平方米	57.00	优等
森启亚	B1级阻燃多层板	1220×2440×9mm	平方米	67.00	优等
森启亚	B1级阻燃多层板	1220×2440×12mm	平方米	77.00	优等
森启亚	B1级阻燃多层板	1220×2440×15mm	平方米	87.00	优等
森启亚	B1级阻燃细木工板	1220×2440×18mm	平方米	97.00	优等

信息提供：常州新区强龙物资有限公司 地址：常州市长江自由贸易中心14区24-42号
 联系人：路建伟 陈康义 电话：0519-85105968 85159630

——《常州工程造价信息》全体编发人员恭祝大家狗年大吉、身体健康!——



保利管道系列产品价格信息

“保利”牌PP-R管材 (件)

单价: 元/米、只

名称	规格(mm)	单价	名称	规格(mm)	单价	名称	规格(mm)	单价	名称	规格(mm)	单价
PN1.25 冷水管 S5	Φ20×2.0	9.76	PN1.6 冷水管 S4	Φ20×2.3	10.18	PN2.0 热水管 S3.2	Φ20×2.8	17.42	PN2.5 热水管 S2.5	Φ20×3.4	19.24
	Φ25×2.3	15.08		Φ25×2.8	16.08		Φ25×3.5	26.52		Φ25×4.2	27.69
	Φ32×2.9	23.66		Φ32×3.6	26.20		Φ32×4.4	42.12		Φ32×5.4	46.67
	Φ40×3.7	39.26		Φ40×4.5	45.31		Φ40×5.5	66.17		Φ40×6.7	70.07
	Φ50×4.6	58.11		Φ50×5.6	67.88		Φ50×6.9	95.81		Φ50×8.3	108.55
	Φ75×6.8	125.58		Φ75×8.4	149.56		Φ75×10.3	238.94		Φ75×12.5	316.94
	Φ110×10.0	292.50		Φ110×12.3	318.94		Φ110×15.1	437.19		Φ110×18.3	682.50
直接	Φ20	2.34	三通	Φ20	4.29	异径 三通	Φ25×20	6.63	内丝 三通	Φ20×1/2	23.27
	Φ25	3.25		Φ25	6.50		Φ32×20	10.79		Φ25×1/2	29.38
	Φ32	5.33		Φ32	11.70		Φ32×25	11.83		Φ32×1/2	39.39
	Φ40	8.71		Φ40	18.46		Φ40×25	20.67		Φ20×3/4	35.75
90° 弯头	Φ20	3.25	异径 接头	Φ25×20	2.86	内丝 弯头	Φ20×1/2	23.66	截止阀	Φ20	76.44
	Φ25	4.94		Φ32×20	4.03		Φ25×1/2	27.04		Φ25	107.90
	Φ32	7.93		Φ32×25	5.59		Φ32×1/2	39.39		Φ32	113.36
	Φ40	15.73		Φ40×25	12.22		Φ20×3/4	35.23		Φ40	197.99

“保利”牌PP-R稳态管、铜管

单价: 元/米

名称	规格(mm)	单价	名称	规格(mm)	单价
PN2.0 稳态管 S3.2	Φ20×2.8	23.01	PP-R铜管	Φ20×3.4	65.78
	Φ25×3.5	38.74		Φ25×4.2	86.71
	Φ32×4.4	50.96		Φ32×5.4	134.55

“保利”牌PVC-U电工套管 (件)

单价: 元/米、只

名称	规格(mm)	单价	名称	规格(mm)	单价	名称	规格(mm)	单价	名称	规格(mm)	单价
轻型 线管	Φ16	1.59	中型 线管	Φ16	2.02	重型 线管	Φ16	2.63	杯梳	Φ16	0.49
	Φ20	2.21		Φ20	2.49		Φ20	2.99		Φ20	0.53
	Φ25	3.43		Φ25	3.43		Φ25	4.19		Φ25	0.75
	Φ32	5.37		Φ32	6.33		Φ32	7.80	束节	Φ16	0.30
	Φ40	7.79		Φ40	8.57		Φ40	10.40		Φ20	0.36

“保利”牌PVC-U排水管材 (件)

单价: 元/米、只

名称	规格(mm)	单价	名称	规格(mm)	单价	名称	规格(mm)	单价	名称	规格(mm)	单价	
国标 排水管	Φ50×2.0	11.38	螺旋 消音管	Φ75×2.3	21.19	雨水管	Φ75	15.05	立管 检查口	Φ50	5.81	
	Φ75×2.3	19.71		Φ110×3.2	40.27		Φ110	23.87		Φ75	9.45	
	Φ110×3.2	36.24		Φ160×4.0	83.81		Φ160	46.01		Φ110	18.49	
	Φ160×4.0	72.67		瓶型 三通	Φ110×50		20.46	S弯	Φ50	10.99	Φ160	41.22
	Φ200×5.0	110.19	Φ110×75		21.97	P弯	Φ50	8.88	Φ75	8.29		
顺水 三通	Φ50	4.29	90° 弯头 (带检)	Φ50	4.78	异径 顺水 三通	Φ75×50	7.92	伸缩节	Φ110	18.72	
	Φ75	9.44		Φ75	7.70		Φ110×50	12.58		异径 管接	Φ75×50	2.72
	Φ110	19.51		Φ110	14.69		Φ110×75	13.68		Φ110×50	5.15	
	Φ160	52.95		Φ160	43.43		Φ160×110	44.60		管箍	Φ110	6.79

“保利”牌地暖管材

单价: 元/米

名称	规格(mm)	单价	名称	规格(mm)	单价	名称	规格(mm)	单价	名称	规格(mm)	单价
PERT 地暖管	Φ16×2.0	8.71	PEXB 地暖管	Φ16×2.0	8.19	PERT 阻氧管	Φ16×2.0	19.76	铝塑管	Φ16	18.04
	Φ20×2.0	11.31	Φ20×2.0	10.27	Φ20×2.0	27.82	Φ20	24.15			

“保利”牌地源热泵管材 (件)

单价: 元/米

名称	规格(mm)	单价	名称	规格(mm)	单价	名称	规格(mm)	单价	名称	规格(mm)	单价
地源 热泵 管材	25×2.3	5.80	单U	25	46.00	双U	25	78.00	地源 热泵 分水器	FS120-3-3/4	117.91
	32×3.0	9.50		32	58.00		32	87.00		FS120-4-3/4	157.30
	40×3.7	14.70								FS120-5-1/2	184.60

“保利”牌虹吸雨水、同层排水

单价: 元/米

名称	规格(mm)	单价	名称	规格(mm)	单价	名称	规格(mm)	单价	名称	规格(mm)	单价
HDPE 排水 管材	Φ50×3.0	30.90	45° Y形 三通	Φ50	41.73	偏心 变径	Φ110×90	57.85	45° 弯头	Φ90	63.31
	Φ110×4.2	94.95		Φ110	218.01		Φ160×110	120.22		Φ110	89.31
	Φ160×6.2	204.99	Φ160	562.58	苏维脱	Φ110	1131.00	雨水斗	Φ110	2652.00	

信息提供: 爱康企业集团常州营销中心 地址: 中吴大道兰陵尚品22-6

联系人: 姜亚东 13376265800 电话: 0519-86754355 传真: 0519-86757105



大王椰板材价格信息

品牌	品名	规格型号	等级	单位	价格(元)
大王椰	多层板	1220×2440×5mm	优等	平方米	34.50
大王椰	多层板	1220×2440×9mm	优等	平方米	46.30
大王椰	多层板	1220×2440×12mm	优等	平方米	56.80
大王椰	多层板	1220×2440×15mm	优等	平方米	67.00
大王椰	多层板	1220×2440×18mm	优等	平方米	78.80
大王椰	纸面石膏板	1220×2440×9.5mm	优等	平方米	13.20
大王椰	纸面石膏板	1220×2440×12mm	优等	平方米	15.20
大王椰	耐水石膏板	1220×2440×9.5mm	优等	平方米	34.60
大王椰	防水石膏板	1220×2440×9.5mm	优等	平方米	36.60
大王椰	杉木细木工板	18mm 特等	E0	平方米	70.80
大王椰		18mm 全方	E1	平方米	65.80
大王椰		16.5mm 经济型	E1	平方米	56.20
大王椰		16.5mm 工程板	E1	平方米	51.50
大王椰		13.5mm 优等	E1	平方米	51.50
大王椰	进口马六甲	17mm 优等	E1	平方米	56.80
大王椰	杉木集成版	18mm 优等	E1	平方米	60.90
大王椰	生态集成版	18mm 优等	E1	平方米	60.90
大王椰	马六甲双白防火板	18mm 优等	E1	平方米	76.90
大王椰	三聚氢胺免漆板	18mm 优等	E0	平方米	99.00
大王椰	水曲柳(直/花纹)	3.0 杂木精品(天然皮)	E1	平方米	28.60
大王椰	沙比利(直/花纹)		E1	平方米	28.60
大王椰	红樱桃(直/花纹)		E1	平方米	30.80
大王椰	红橡直纹		E1	平方米	33.90
大王椰	红檀		E1	平方米	33.90
大王椰	美国樱花花纹		E1	平方米	47.10
大王椰	枫木雀眼	3.6 杂木精品(天然皮)	E1	平方米	144.20
大王椰	印尼黑檀		E1	平方米	121.20
大王椰	麦哥利强影		E1	平方米	57.20
大王椰	缅甸红木		E1	平方米	85.80
大王椰	轻钢龙骨	50 型吊顶	优等	平方米	55.00
大王椰	轻钢龙骨	60 型吊顶	优等	平方米	65.00
大王椰	轻钢龙骨	75 型隔墙	优等	平方米	60.00
大王椰	轻钢龙骨	80 型隔墙	优等	平方米	80.00
大王椰	B1 级阻燃多层板	1220×2440×5mm	优等	平方米	56.00
大王椰	B1 级阻燃多层板	1220×2440×9mm	优等	平方米	66.00
大王椰	B1 级阻燃多层板	1220×2440×12mm	优等	平方米	76.00
大王椰	B1 级阻燃多层板	1220×2440×15mm	优等	平方米	86.00
大王椰	B1 级阻燃细木工板	1220×2440×18mm	优等	平方米	96.00

信息提供：常州龙海装饰材料有限公司 杭州大王椰控股集团有限公司
 地 址：常州长江自由贸易中心十五区南首 15-34 联系人：仲先生 15951204986
 电 话：0519-85178177 网址：<http://www.dwywooden.com>

——《常州工程造价信息》全体编发人员恭祝大家狗年大吉、身体健康!——



兔宝宝装饰材料价格信息

品牌	品名	规格型号	等级	单位	价格(元)
兔宝宝 板材类	多层板	1220×2440×5mm E0	优等	平方米	53.00
	多层板	1220×2440×9mm E0	优等	平方米	65.00
	多层板	1220×2440×12mm E0	优等	平方米	75.00
	顺芯板	1220×2440×9mm E0	优等	平方米	55.00
	顺芯板	1220×2440×12mm E0	优等	平方米	62.00
	顺芯板	1220×2440×15mm E0	优等	平方米	72.00
	阻燃板	1220×2440×5mm E0	优等	平方米	65.00
	阻燃板	1220×2440×9mm E0	优等	平方米	75.00
	阻燃板	1220×2440×12mm E0	优等	平方米	85.00
	阻燃板	1220×2440×15mm E0	优等	平方米	95.00
	阻燃板	1220×2440×18mm E0	优等	平方米	110.00
	沙比利贴面板	1220×2440×3mm E0	优等	平方米	58.00
	泰柚贴面板	1220×2440×3mm E0	优等	平方米	62.00
	细木工板	1220×2440×18mm E0	优等	平方米	118.00
	三聚氰胺免漆板(马六甲)	1220×2440×18mm E0	优等	平方米	128.00
	三聚氰胺免漆板(杉木芯)	1220×2440×18mm E0	优等	平方米	130.00
三聚氰胺免漆板(顺芯基材)	1220×2440×18mm E0	优等	平方米	135.00	
三聚氰胺免漆板(除醛系列)	1220×2440×18mm 除醛	优等	平方米	152.00	
兔宝宝 轻钢龙骨	轻钢龙骨	50 国标吊顶	优等	平方米	65.00
	轻钢龙骨	60 国标吊顶	优等	平方米	75.00
	轻钢龙骨	75 国标隔墙	优等	平方米	72.00
	轻钢龙骨	100 国标隔墙	优等	平方米	85.00
兔宝宝 石膏板	纸面石膏板	2400×1200×9.5mm	优等	平方米	17.30
	纸面石膏板	2400×1200×12mm	优等	平方米	19.50
	耐潮石膏板	2400×1200×9.5mm	优等	平方米	46.00
	耐潮石膏板	2400×1200×12mm	优等	平方米	56.00
	耐火石膏板	2400×1200×9.5mm	优等	优等	46.00
	耐火石膏板	2400×1200×12mm	优等	优等	56.00
兔宝宝 墙纸涂料	PVC 墙纸		优等	平方米	36.00
	纯纸墙纸		优等	平方米	68.00
	无纺布墙纸		优等	平方米	56.00
	墙布		优等	平方米	108.00
	顺爽超白系列涂料	20kg	优等	桶	420.00
	超易洗系列涂料	20kg	优等	桶	538.00
兔宝宝 地板类	强化地板 DM520(银福居水晶系列)	810×131×12	优等	平方米	238.00
	强化地板 DM571(银福居雨丝系列)	808×149.5×12	优等	平方米	245.00
	强化地板 DM9211(银福居富阔系列)	1218×170×12	优等	平方米	256.00
	多层实木地板(司甫红檀)	910×125×15/0.6	优等	平方米	328.00
	多层实木地板(红日云海)	1210×165×15/2.0	优等	平方米	450.00
	多层实木地板(琥珀橡木)	910×125×15/2.0	优等	平方米	436.00
	多层实木超耐磨面地板 TUB-601P	910×127×15	优等	平方米	358.00
	实木地板(番龙眼)	910×122×18	优等	平方米	318.00
	实木地板(菠萝格)	910×124×18	优等	平方米	460.00
	实木地板(爵士迷情-栎木)	910×125×18	优等	平方米	585.00
	汤浩斯地暖地板(爵士迷情2)	910×125×15/2.0	优等	平方米	870.00
	汤浩斯地暖地板(西恩那小镇)	1200×160×15/2.0	优等	平方米	916.00
拼花地板	450×450×15/2.0	优等	平方米	1860.00	
兔宝宝 定制衣柜书柜	开门柜	定制	优等	平方米	1699.00
	移门柜	定制	优等	平方米	1388.00

因版面有限, 详情请至专卖店咨询

信息提供: 常州康和板材有限公司

地址: 长贸中心 14 区东首

联系人: 张先生 13606141220 陈先生 13606141116 电话: 0519-85105888

——《常州工程造价信息》全体编发人员恭祝大家狗年大吉、身体健康!——



漆山漆海油漆价格信息

品牌	品名	包装	价格(元)	品牌	品名	包装	价格(元)
大宝	漆彩人家调色系墙面漆	0.9L/4.5L	80.00/280.00	大宝	硝基透明底漆	3Kg/12Kg	205.00/625.00
大宝	美泰丽环保豪华墙面漆	15L/18L	325.00/385.00	大宝	硝基透明面漆	3Kg/12Kg	265.00/650.00
大宝	永泰丽净味墙面漆	15L/18L	450.00/498.00	大宝	硝基耐黄变透明面漆	3Kg/12Kg	370.00/880.00
大宝	宝泰丽5合1墙面漆	18L	698.00	大宝	硝基白底漆	3Kg/12Kg	205.00/598.00
大宝	美家园全净味墙面漆	5L/15L	378.00/778.00	大宝	硝基白面漆	3Kg/12Kg	285.00/698.00
大宝	美家园抗污墙面漆	5L/18L	398.00/788.00	大宝	硝基稀释剂	3Kg/10Kg	86.00/380.00
大宝	伊泰丽丝光墙面漆	5L/15L	358.00/850.00	大宝	硝基透明面漆(裂纹漆)	3Kg	270.00
大宝	净味5合1墙面漆	18L	889.00	大宝	硝基白色面漆(裂纹漆)	3Kg	280.00
大宝	竹炭全效墙面漆	5L	688.00	大宝	硝基透明腻子	3Kg	105.00
大宝	醛净全能墙面漆	5L	698.00	大宝	水性木器透明底漆	2.5Kg	380.00
大宝	金装7+1乳胶漆(高档)	5L	788.00	大宝	水性木器5分消面漆	2.5Kg	390.00
大宝	洁屋丽墙面漆	5L/15L	668.00/1768.00	大宝	水性木器白底漆	2.5Kg	390.00
大宝	抗污耐洗净味361墙面漆	5L/15L	598.00/1578.00	大宝	水性木器1-9分消白面漆	2.5Kg	400.00
大宝	弹性抗裂净味361墙面漆	5L/15L	588.00/1598.00	大宝	水性擦得丽1#-8#色	0.5Kg	90.00
大宝	佳泰丽调深漆	18L	500.00-850.00	大宝	擦得丽1#-8#色	0.5Kg	90.00
大宝	净味内墙底漆	5L/15L	320.00/598.00	大宝	擦得丽专用稀释剂	1Kg	50.00
大宝	外墙底漆	18L	680.00	大宝	红、黄、黑色精	0.2Kg	60.00
大宝	大宝工程外墙漆	15L	498.00	大宝	大师傅有一套(上色不用喷)	1Kg	380.00
大宝	晴雨EX弹性外墙	18L	950.00	大宝	斯丹专用擦色剂	0.5Kg	80.00
大宝	彩砂真石漆	25Kg	300.00	大宝	透明木蜡油	15Kg	1285.00
大宝	质感漆	25Kg	650.00	大宝	卫生间平顶用防水涂料	5L	580.00
大宝	地坪环氧面漆	25Kg	38.00/Kg	上工	氟碳底漆	Kg	45.00
大宝	地坪环氧透明底漆	25Kg	40.00/Kg	上工	氟碳中涂漆	Kg	48.00
大宝	高自洁水性氟碳漆	20Kg	1800.00	上工	常规色氟碳面漆	Kg	130.00
大宝	二代硅丙外墙漆	27Kg	980.00	上工	氟碳清漆	Kg	110.00
大宝	金银箔金油	15Kg	660.00	上工	氟碳罩光清漆	Kg	130.00
大宝	二代节能高反射隔热涂料	18L	1725.00	上工	各色醇酸漆	Kg	35.00
大宝	建筑涂料油性底漆	18L	700.00	上工	各色酚醛调和漆	Kg	25.00
大宝	高效能油霸外墙漆	18L	1800.00	上工	环氧富锌底漆(含锌量70%)	Kg	55.00
大宝	氟碳银灰色闪光漆	18L	2880.00	沪宝	贝多芬天然净味生态胶	20Kg	110.00
大宝	弹性造型拉毛外墙漆	20Kg	850.00	沪宝	贝多芬多功能净味建筑胶	15Kg	95.00
大宝	中途造型外墙漆	25Kg	350.00	生态家园	精装821腻子粉	13Kg	25.00
大宝	外墙用透明面漆(罩光用)	15L	558.00	生态家园	嵌缝石膏粉	18Kg	45.00
大宝	水包水花岗岩漆工程	m ²	120.00	生态家园	粉刷石膏(底层)	14Kg	35.00
大宝	净醛全效PU透明底漆	5Kg	568.00	生态家园	粉刷石膏(面层)	17Kg	40.00
大宝	净醛全效PU5分消透明面漆	5Kg	588.00	生态家园	墙固(黄色)	17Kg	200.00
大宝	美式开放PU专用底漆	4.5Kg	450.00	生态家园	地固(绿色)	6Kg	120.00
大宝	美式开放PU专用面漆	4.5Kg	470.00	生态家园	厨卫防水涂料(蓝色)	9Kg	170.00
大宝	艺白PU耐黄变白底漆	5Kg	320.00	嘉宝莉	金丝马来漆、贴金银箔、快涂美工程	m ²	230.00
大宝	艺白PU耐黄变白面漆	5Kg	350.00	嘉宝莉	艺术涂料、海藻泥、仿大理石漆工程	m ²	230.00
大宝	超白PU白底漆(抗紫外线、特耐黄变)	5Kg	568.00	嘉宝莉	砂岩漆、板岩漆、浮雕漆工程	m ²	180.00
大宝	超白PU白色面漆(抗紫外线、特耐黄变)	5Kg	588.00	铜墙铁壁	专利产品(铜墙铁壁)接缝专家	3.6Kg	320.00
大宝	优丽清PU透明底漆	9Kg	400.00	深圳绿蛙	天然植物腻子胶	15L	320.00
大宝	优丽清PU透明面漆	9Kg	420.00	深圳绿蛙	天然植物白胶(木工胶)	9L	280.00
大宝	优丽白PU白色底漆	9Kg	430.00	深圳绿蛙	天然植物墙纸胶	9L	280.00
大宝	优丽白PU白色面漆	9Kg	450.00	PS	International(墙基布)	m ²	120.00
大宝	钻石全亮地板漆	4Kg	285.00	POCKVILLE	刷漆壁布	m ²	80.00

信息提供：常州漆山漆海物资有限公司 地址：常州市新北区长江自由贸易中心5-44-46
 联系人：傅伟平 13906120056 电话：0519-85118877 传真：0519-85119823

——《常州工程造价信息》全体编发人员恭祝大家狗年大吉、身体健康!——



绿意紫蜂抗震支吊架价格信息

名称	型号	规格	单价 (元 / 套)	名称	型号	规格	单价 (元 / 套)
TS065	单管 侧向抗震 支吊架	DN65	3065.00	TLS065	单管 双向抗震 支吊架	DN65	4698.00
TS080		DN80	3156.00	TLS080		DN80	4842.00
TS100		DN100	3267.00	TLS100		DN100	5199.00
TS125		DN125	3353.00	TLS125		DN125	5390.00
TS150		DN150	3893.00	TLS150		DN150	5720.00
TS200		DN200	4292.00	TLS200		DN200	6088.00
TS250		DN250	4955.00	TLS250		DN250	7683.00
TS300		DN300	5267.00	TLS300		DN300	7951.00
TS350		DN350	5677.00	TLS350		DN350	8350.00
TS400		DN400	6388.00	TLS400		DN400	8868.00
TZ15	多管共架 侧向抗震 支吊架	15Kg/m	5287.00	TLZ15	多管共架 双向抗震 支吊架	15Kg/m	5716.00
TZ30		30Kg/m	5849.00	TLZ30		30Kg/m	6334.00
TZ60		60Kg/m	6411.00	TLZ60		60Kg/m	6952.00
TZ90		90Kg/m	8179.00	TLZ90		90Kg/m	8913.00
TZ120		120Kg/m	8536.00	TLZ120		120Kg/m	9282.00
TZ150		150Kg/m	8949.00	TLZ150		150Kg/m	9782.00
TZ185		185Kg/m	9349.00	TLZ185		185Kg/m	10184.00
TZ220		220Kg/m	9756.00	TLZ220		220Kg/m	10632.00
TZ260		260Kg/m	9996.00	TLZ260		260Kg/m	10899.00
TZ300		300Kg/m	10311.00	TLZ300		300Kg/m	11244.00
TD15	电缆桥架 侧向抗震 支吊架	15Kg/m	4209.00	TLD15	电缆桥架 双向抗震 支吊架	15Kg/m	5379.00
TD30		30Kg/m	4648.00	TLD30		30Kg/m	5517.00
TD60		60Kg/m	5089.00	TLD60		60Kg/m	5655.00
TD90		90Kg/m	5528.00	TLD90		90Kg/m	5981.00
TD120		120Kg/m	6007.00	TLD120		120Kg/m	6508.00
TD150		150Kg/m	6210.00	TLD150		150Kg/m	6731.00
TD185		185Kg/m	6410.00	TLD185		185Kg/m	6951.00
TD220		220Kg/m	6613.00	TLD220		220Kg/m	7174.00
TD260		260Kg/m	6815.00	TLD260		260Kg/m	7397.00
TD300		300Kg/m	7016.00	TLD300		300Kg/m	7618.00
TF200	矩形风管 侧向抗震 支吊架	0.2m ²	4425.00	TLF200	矩形风管 双向抗震 支吊架	0.2m ²	5385.00
TF300		0.3m ²	4736.00	TLF300		0.3m ²	5583.00
TF400		0.4m ²	5048.00	TLF400		0.4m ²	5780.00
TF500		0.5m ²	5361.00	TLF500		0.5m ²	5978.00
TF600		0.6m ²	5674.00	TLF600		0.6m ²	6176.00
TF700		0.7m ²	5986.00	TLF700		0.7m ²	6485.00
TF800		0.8m ²	6298.00	TLF800		0.8m ²	6827.00
TF900		0.9m ²	6609.00	TLF900		0.9m ²	7169.00
TF1000		1.0m ²	6921.00	TLF1000		1.0m ²	7513.00
TF1500		1.5m ²	7233.00	TLF1500		1.5m ²	7856.00
TF2000		2.0m ²	7546.00	TLF2000		2.0m ²	8200.00
TF2500		2.5m ²	7857.00	TLF2500		2.5m ²	8543.00
TF3000		3.0m ²	8169.00	TLF3000		3.0m ²	8886.00

信息提供：绿意紫蜂（江苏）建筑科技有限公司 地址：常州新北区三井工业园昆仑路9号
 联系人：张先生 13506114823 电话：0519-86760488



★伟星聚弘新材系列塑胶管道产品价格信息

伟星管业系列管材管件

材料名称	规格型号	价格(元/米)	材料名称	规格型号	价格(元/米)	材料名称	规格型号	价格(元/米)	
伟星灰色 PPR 管材									
PP-R 管材 S4 灰色	D20×2.3	10.31	PP-R 管材 S4 灰色	D75×8.4	150.75	PP-R 管材 S3.2	D40×5.5	55.61	
	D25×2.8	16.31		D90×10.1	217.94		D50×6.9	87.53	
	D32×3.6	26.31		D110×12.3	323.81		D63×8.6	136.44	
	D40×4.5	45.57	PP-R 管材 S3.2	D20×2.8	13.28		D75×10.3	178.49	
	D50×5.6	68.83		D25×3.5	21.29		D90×12.3	255.92	
	D63×7.1	110.78		D32×4.4	33.39		D110×15.1	383.42	
伟星 PE(100) 给水管									
PE(100) 给水管 (PN1.6)	D25×2.3	5.80	PE(100) 给水管 (PN1.6)	D160×14.6	215.48	PE(100) 给水管 (PN1.0)	D63×3.8	24.29	
	D32×3.0	9.45		D180×16.4	281.86		D75×4.5	34.21	
	D40×3.7	15.43		D200×18.2	343.18		D90×5.4	46.73	
	D50×4.6	22.47		D225×20.5	434.29		D110×6.6	69.30	
	D63×5.8	35.88		D250×22.7	535.28		D125×7.4	88.81	
	D75×6.8	50.15		D280×25.4	679.92		D140×8.3	112.83	
	D90×8.2	68.33		D315×28.6	850.15		D160×9.5	145.60	
	D110×10.0	101.45		D355×32.2	1078.24		D180×10.7	187.15	
	D125×11.4	131.87		D400×36.3	1369.28		D200×11.9	227.27	
	D140×12.7	166.94		D450×40.9	1725.34		D225×13.4	288.62	
伟星 PVC-U 排水管									
排水管材	D50×2.0	8.62	螺旋消音 管材	D75×2.3	15.88	雨水管材	D50×1.8	7.45	
	D63×2.1	11.04		D110×3.2	32.00		D75×1.9	12.26	
	D75×2.3	14.80		D160×3.8	65.00		D110×2.3	20.50	
	D110×3.2	27.50	中空螺旋 管材	D75×5.0	18.95		D110×2.1	19.45	
	D160×4.0	54.60		D110×6.0	38.70		D110×2.5	22.78	
	D200×4.9	88.68		D160×7.0	78.48		D160×2.8	39.52	
座便移位器专用管	D110	47.88	高层耐压排水管	D110×4.0	43.10	高层耐压排水管	D110×4.2	45.00	
伟星 PVC-U(-5°) 电工套管									
电工套管 (轻型)	D16	1.46	电工套管 (中型)	D16	1.82	电工套管 (重型)	D16	2.24	
	D20	2.04		D20	2.53		D20	3.06	
	D25	2.93		D25	3.55		D25	4.25	
	D32	4.19		D32	5.45		D32	6.23	
伟星 M-FPPR 建筑给水主力管									
S4	D50×5.6	85.87	S3.2	D50×6.9	102.74	S2.5	D50×8.3	119.62	
	D63×7.1	137.00		D63×8.6	161.54		D63×10.5	190.41	
	D110×12.3	414.61		D110×15.1	494.55		D110×18.3	579.36	
	D160×17.9	877.86		D160×21.9	1044.11		D160×26.6	1225.50	
伟星 PE 地源热泵专用管材、管件									
地源热泵管 道(SDR11)	D25×2.3	5.80	单 U 承插 式接头	D25	26.36	承插式直接	D32	1.78	
	D32×3.0	9.20		D32	31.05		承插式管帽	D32	1.62
伟星 HDPE 虹吸、同层排水管									
HDPE 同层排水管 S12.5 (5米/根)	D40×3.0	16.96	HDPE 同层排水管 S12.5 (5米/根)	D75×3.0	31.91	HDPE 同层排水管 S12.5 (5米/根)	D160×6.2	133.72	
	D50×3.0	20.59		D90×3.5	44.45		D200×7.7	209.44	
	D56×3.0	24.63		D110×4.2	62.79		D315×12.1	508.70	
	D63×3.0	28.22		D125×4.8	86.77				
虹吸雨水斗	D56	1080.00	虹吸雨水斗	D90	1120.00	虹吸雨水斗	D125	1240.00	
伟星 PE-RT 采暖用管材(本色)管材、管件									
PE-RT 采 暖用管材 S4 (本色)	D16×2.0	6.34	PE-RT 采暖用 管材 S5 (本色)	D20×2.0	7.76	智能分水器	1×20	177.10	
	D20×2.3	8.78		D25×2.3	11.23		智能分水器(组合式)	1×16、1×20	218.50
	D25×2.8	14.13		活接式球阀	25×1		161.00	活接式过滤阀	25×1
上海深海宏添 HTPP 聚丙烯超静音(耐高温)排水管材、管件									
材料名称	规格型号	价格(元/米)	材料名称	规格型号	价格(元/米)	材料名称	规格型号	价格(元/米)	
聚丙烯超级 静音排水管材	D50×3.2	33.50	聚丙烯超级 静音排水管材	D110×4.5	99.70	聚丙烯超级 静音排水管材	D160×5.0	168.80	
	D75×3.8	58.70		D125×4.7	148.00		D200×6.5	348.30	
福兰特不锈钢水管									
材料名称	规格型号	价格(元/米)	材料名称	规格型号	价格(元/米)	材料名称	规格型号	价格(元/米)	
福兰特 不锈钢水管	15×0.8	24.70	福兰特 不锈钢水管	28.58×1.0	56.30	福兰特 不锈钢水管	42.7×1.2	105.40	
	22.2×1.0	43.40		34×1.2	83.30		48.6×1.2	120.70	

信息提供：常州聚弘新型建材有限公司——做负责的管道系统服务商

伟星管业常州客服中心免费电话：400-6505880、800-8286829

联系人：冷先生 13951226898 电话：0519-89189782 传真：0519-89189782-803

网址：<http://www.czguandao.com> <http://www.china-pipes.com>

——《常州工程造价信息》全体编发人员恭祝大家狗年大吉、身体健康!——



北京龙达抗震支吊架系统价格信息

名称	规格型号	单价 (元/套)	名称	规格型号	单价 (元/套)	名称	规格型号	单价 (元/套)
单管 侧向支撑 (T)	DN65	844.00	矩形风管 侧向支撑 (T)	0.4m☒	1451.00	矩形风管 双向支撑 (T+L)	0.4m☒	2380.00
	DN80	847.00		0.5m☒	1511.00		0.5m☒	2440.00
	DN100	908.00		0.6m☒	1568.00		0.6m☒	2497.00
	DN125	938.00		0.7m☒	1591.00		0.7m☒	2523.00
	DN150	993.00		0.8m☒	1591.00		0.8m☒	2523.00
	DN200	1065.00		0.9m☒	1639.00		0.9m☒	2567.00
	DN250	1115.00		1.0m☒	1685.00		1.0m☒	2615.00
	DN300	1203.00		1.2m☒	2150.00		1.2m☒	3082.00
	DN350	1302.00		1.5m☒	2150.00		1.5m☒	3082.00
单管 双向支撑 (T+L)	DN65	1299.00	多管组合 侧向支撑 (T)	2.0m☒	2150.00	多管组合 双向支撑 (T+L)	2.0m☒	3082.00
	DN80	1302.00		2.5m☒	2267.00		2.5m☒	3199.00
	DN100	1364.00		3.0m☒	2267.00		3.0m☒	3199.00
	DN125	1394.00		2管组合	1743.00		2管组合	2672.00
	DN150	1458.00		3管组合	1909.00		3管组合	2838.00
	DN200	1530.00		4管组合	2074.00		4管组合	3006.00
	DN250	1580.00	5管组合	2242.00	5管组合	3171.00		
	DN300	1667.00	6管组合	2408.00	6管组合	3337.00		
	DN350	1766.00	电缆桥架侧向支撑 (T)	1258.00	电缆桥架双向支撑 (T+L)	2187.00		

注：表面镀锌处理。实际造价根据项目实际情况以施工图设计为准，此单位面积造价仅供参考。

公司专业批发安装抗震支架系统！品牌介绍：龙达成品支架系统立足于中国，总部位于北京市大兴区，拥有自己的全资工厂。专业生产装配式成品综合支吊架、机电抗震支吊架、电气桥架、预埋槽道等系列产品。龙达支架解决方案包括：策划服务、技术服务、项目支持、售后支持以及产品的质量保证。为顾客设计精良产品，以及优越的解决方案。

“共同”环压式薄壁不锈钢水管

“逸通”聚丙烯 (PP) 超静音排水管价格信息

公称通径 (mm)	壁厚 (mm)	单价 (元/米)	公称通径 (mm)	壁厚 (mm)	单价 (元/米)	品名规格	单价 (元/米)	品名规格	单价 (元/米)
15	0.8	23.71	80	2.0	351.99	超静音排水管 50×3.2	36.00	正三通 Φ110	81.93
20	1.0	41.68	100	2.0	429.41	超静音排水管 75×3.8	62.00	正三通 Φ160	178.73
25	1.0	54.15	125	2.5	777.38	超静音排水管 110×4.5	108.00	90° 弯头 50	17.26
32	0.2	77.25	150	2.5	932.24	超静音排水管 160×5.0	174.00	90° 弯头 75	24.13
40	1.2	97.79	200	3.0	1544.06	超静音排水管 200×6.5	450.00	90° 弯头 110	48.55
50	1.2	111.62	250	4.0	2563.84	正三通 Φ50	22.20	90° 弯头 160	116.16
65	2.0	300.18	300	4.0	3059.23	正三通 Φ75	34.90	正三通为三扩，90° 弯头为双扩	

国家环压技术专利、ISO9001: 2008 认证、ISO14001: 2004 认证、GB/T28001-2001 认证；全国建设行业科技成果推广项目、四川名牌产品、AAA 质量信用、中国特种设备制造机构；高新技术企业、不锈钢管道委员会副主任委员单位、外商投资先进技术企业、中国建筑金属结构协会排水设备常务理事单位；上海世博会主题馆、北京奥运村、中央电视台新台址、卫生部办公楼等（直饮水工程）供应。

“逸通”聚乙烯 (HDPE) 沟槽排水管材及配件价格信息

品名	规格	单价 (元/米)	品名	规格	单价 (元/只)	品名	规格	单价 (元/只)
聚乙烯 (HDPE) 沟槽排水管	Φ50×3.0	38.00	聚乙烯 (HDPE) 沟槽 90° 弯头	Φ50	14.00	环压 (卡箍) (密封圈) (不锈钢螺丝)	Φ110	55.00
	Φ75×4.5	68.00		Φ75	32.67		Φ160	88.60
	Φ110×4.2	98.00		Φ110	88.68		Φ200	121.80
	Φ110×6.6	138.00		Φ160	161.00	聚乙烯 (HDPE) 沟槽顺水三通	Φ50	19.83
	Φ160×7.0	198.00	环压 (卡箍) (密封圈) (不锈钢螺丝)	Φ50	29.88	Φ75	54.83	
	Φ200×8.7	328.00	Φ75	39.50	Φ110	121.33		

本产品使用卡箍式连接，整个排水系统具有良好的静音性能，是替代 U-PVC 和柔性铸铁排水管的最新产品。

信息提供：常州市泽迈商贸有限公司——北京龙达抗震支吊架、逸通超静音排水管、成都共同环压不锈钢 (总代理)
地址：常州市怀德中路48#申龙商务广场东座1206室 电话、传真：0519-81690156 联系人：戴先生 13813567570



“新兴”球墨铸铁污水管价格信息

规格	长度	单价 (元 / 米)	规格	长度	单价 (元 / 米)
DN200	6m	177.19	DN600	6m	805.56
DN300	6m	297.16	DN800	6m	1280.48
DN400	6m	440.23	DN1000	6m	1943.04
DN500	6m	611.02			

新兴铸管股份有限公司（新兴际华）为世界 500 强企业，整体通过了 GB/T28001 职业健康安全管理体系、ISO14001 环境管理体系和 ISO9001 质量管理体系认证。公司的球墨铸铁管通过了法国 BV、韩国 KS 等质量认证，其“新兴”商标为中国驰名商标。

“巨康”球墨铸铁管

规格	长度	单价 (元 / 米)	规格	长度	单价 (元 / 米)
DN100	6m	102.92	DN500	6m	596.53
DN150	6m	141.60	DN600	6m	786.45
DN200	6m	190.77	DN800	6m	1242.98
DN300	6m	288.00	DN1000	6m	1916.15
DN400	6m	429.78	DN1200	6m	2735.01

备注：管道配件、管道漏水抢修节、伸缩器、中平盘增接口、防脱胶圈等各种管道附件规格品种齐全

柔性抗震铸铁排水管 W 型、B 型、A 型

品名	规格	单位	单价 (元)	品名	规格	单位	单价 (元)	品名	规格	单位	单价 (元)
直管	DN50	米	49.20	45°弯头	DN100	只	60.00	90°弯头	DN100	只	68.00
	DN75	米	78.60		DN150	只	127.50		DN150	只	133.80
	DN100	米	103.00		DN200	只	174.20		DN200	只	176.50
	DN150	米	157.50	TY 三通	DN100×50	只	81.40	Y 三通	DN100	只	114.00
	DN200	米	257.00		DN15×100	只	174.00		DN150	只	157.00
	DN250	米	382.00	S 存水弯	DN50	只	48.00	检查口	DN100	只	116.70
	DN300	米	530.00		DN100	只	152.00		DN150	只	235.00

球墨铸铁井盖

品名	规格型号	单价 (元 / 套)	品名	规格型号	单价 (元 / 套)
圆井	DN600 轻型	480.00	套篦	DN300×400	215.00
	DN600 重型	720.00		DN300×500	240.00
	DN700 轻型	600.00		DN400×500	290.00
	DN700 重型	870.00		DN400×600	385.00
	DN800 轻型	750.00		DN380×680	560.00
	DN800 重型	1150.00		DN450×750	670.00
	方井	DN500×500 <ZQ>		370.00	沟盖板
DN600×600 <ZQ>		745.00	DN300×500×40	190.00	
DN700×700 <ZQ>		890.00	DN400×500×30	245.00	
DN800×800 <ZQ>		1200.00	DN400×500×40	280.00	
DN1000×1000 <ZQ>		1450.00	DN500×500×40	320.00	

备注：不同规格型号的井盖、套篦、盖板的形状、铸字和花纹图案均可根据客户要求定做

信息提供：常州巨康管业有限公司 地址：常州市中吴大道 777 号（万都金属城对面）
 联系人：周金富13235188818 电话：0519-83283335 售后服务电话：400-8080-528

——《常州工程造价信息》全体编发人员恭祝大家狗年大吉、身体健康!——



沟槽式接头管件、阀门系列、消防器材价格信息

沟槽式接头管件

通径mm	外径mm	刚性接头	90度弯头	45度弯头	机械三通	机械四通	正(异径)三通	正(异径)四通	异径管	沟槽法兰B型	单片法兰A型	盲片
50	60	38.00	42.00	36.00	60.00	94.00	48.00	108.00	40.00	80.00	82.00	22.00
65	76	46.00	50.00	46.00	70.00	104.00	76.00	112.00	44.00	96.00	88.00	30.00
80	89	50.00	60.00	56.00	76.00	124.00	92.00	124.00	52.00	112.00	100.00	34.00
100	108/114	54.00	90.00	80.00	110.00	168.00	126.00	170.00	64.00	144.00	130.00	48.00
125	133/140	80.00	140.00	136.00	132.00	204.00	194.00	242.00	96.00	176.00	156.00	66.00
150	159/165	96.00	182.00	162.00	150.00	240.00	258.00	350.00	114.00	216.00	178.00	96.00
200	219	198.00	390.00	358.00	250.00	360.00	670.00	864.00	204.00	340.00	286.00	180.00
250	273	314.00	840.00	648.00	330.00	490.00	1144.00	1576.00	380.00	580.00	440.00	332.00

阀门系列、消防器材

名称	规格	DN50	DN65	DN80	DN100	DN125	DN150	DN200	DN250	DN300	DN350	DN400
弹性座封闸阀	Z45X-16Q	570.00	690.00	820.00	960.00	1440.00	1720.00	2700.00	4350.00	6200.00	10130.00	13650.00
弹性座封闸阀	Z41X-16Q	690.00	760.00	910.00	1120.00	1580.00	1940.00	3020.00	4660.00	6800.00	10760.00	14320.00
静音止回阀	DRVZ-16Q	450.00	570.00	640.00	790.00	1120.00	1470.00	2100.00	3530.00	5070.00		
橡胶瓣止回阀	SFCV-16Q	580.00	610.00	770.00	1070.00	1330.00	1690.00	2770.00	4030.00	6390.00		
沟槽弹性闸阀	RVGX-16Q	590.00	660.00	770.00	880.00	1410.00	1600.00	2600.00				
对夹式蝶阀	D71X-16Q	110.00	140.00	175.00	210.00	280.00	330.00	570.00				
蜗轮对夹式蝶阀	D371X-16Q	290.00	310.00	340.00	410.00	510.00	550.00	990.00	1370.00	1940.00	2380.00	5160.00
消声止回阀	H41X-16Q	260.00	310.00	380.00	480.00	820.00	1030.00	1710.00	2550.00	3630.00		
橡胶软接头	KXT-16	200.00	290.00	350.00	420.00	650.00	740.00	1170.00	1690.00	1990.00	2680.00	3460.00
过滤器	SY4P-16Q	360.00	450.00	560.00	710.00	1020.00	1290.00	2400.00	4040.00	5580.00	8030.00	10940.00
遥控浮球阀	100X-16Q	2020.00	2320.00	2880.00	3600.00	4460.00	6180.00	10660.00	17040.00	23440.00		
可调式减压阀	200X-16Q	3320.00	3720.00	4320.00	5160.00	6400.00	7580.00	12360.00	20020.00	26000.00		
缓闭式止回阀	300X-16Q	2320.00	2580.00	3240.00	4060.00	4940.00	6300.00	10820.00	18580.00	24280.00		
泄压持压阀	500X-16Q	4200.00	4540.00	5120.00	6220.00	7140.00	8320.00	13300.00	21740.00	28120.00		
沟槽信号阀门	ZSXF-Z-16Q	920.00	1020.00	1140.00	1200.00	1850.00	2030.00	3330.00				
信号蝶阀	ZSXF-D-16Q	560.00	590.00	660.00	720.00	930.00	1050.00	1800.00				
信号弹性闸阀	ZSXF-F-16Q	920.00	1140.00	1240.00	1320.00	2020.00	2200.00	3690.00	6670.00	10000.00		
水流指示器	ZSJS-16	280.00	310.00	340.00	370.00	420.00	480.00	680.00				
湿式报警阀	ZSFZ-16				2320.00	2560.00	2720.00	3760.00				
蜗轮法兰蝶阀	D341X-16Q	520.00	620.00	710.00	820.00	1120.00	1270.00	1850.00	2800.00	3700.00	4800.00	8200.00
蜗轮法兰蝶阀	D343H-16C	1320.00	1500.00	1800.00	2080.00	2700.00	3330.00	4370.00	6360.00	7820.00	10420.00	12610.00
铸钢闸阀	Z41H-16C	720.00	880.00	1100.00	1380.00	1860.00	2410.00	3660.00	5490.00	7620.00	12800.00	16300.00
铸钢止回阀	H44H-16C	670.00	980.00	1200.00	1390.00	1980.00	2540.00	4480.00	6730.00	8560.00	12300.00	16700.00
铸钢截止阀	J41H-16C	660.00	850.00	1080.00	1380.00	1980.00	2590.00	4270.00	8120.00	12600.00	22080.00	24320.00
铸钢球阀	Q41F-16C	550.00	730.00	920.00	1310.00	2010.00	2860.00	4570.00	8080.00	13600.00		
不锈钢闸阀	Z41W-16P	2240.00	3170.00	3930.00	5210.00	7200.00	9960.00	15340.00	27230.00	42650.00		
不锈钢法兰蝶阀	D343W-16P	3360.00	3930.00	4270.00	5110.00	7230.00	8560.00	11900.00	16700.00	22650.00	30110.00	39300.00
不锈钢截止阀	J41W-16P	2270.00	3310.00	4170.00	5660.00	6410.00	10600.00	18810.00	30740.00	48330.00		
不锈钢球阀	Q41F-16P	1590.00	2160.00	2730.00	3750.00	6370.00	8190.00	13650.00	26690.00	39840.00		
不锈钢止回阀	H44W-16P	1820.00	2450.00	3010.00	4140.00	6320.00	9030.00	14760.00	25880.00	36400.00	60260.00	

备注：1、密封材料为三元乙丙橡胶；2、本产品材质为球墨铸铁QT450-12；3、异径沟槽管件均按大头计价；

4、表面处理喷塑；5、本公司沟槽式管件及管接头壳体质保期为五十年；6、橡胶密封圈质保期为十五年。

信息提供：上海沪航阀门有限公司 江苏沪航阀门有限公司——服务铸就品牌 品质决定高度

地址：常州市新北区江南五金机电城13-9号（庐山路/九江路往东30米南边商铺）

电话：0519-85350795 85106230

传真：0519-85350795

联系人：叶孙溪

13775063888

13775135002

QQ：1046319258



西卡耐夫国标热镀锌管件价格信息

规格	弯头	三通	四通	管古	六角外丝	堵头	补芯	油任	管帽
15(4分)	1.40	2.20	2.80	1.22	1.05	0.53		3.60	1.13
20(6分)	2.13	3.35	4.34	1.72	1.53	0.70	1.12	4.76	1.48
25(1寸)	3.50	5.03	6.44	2.63	2.46	1.37	1.68	7.36	2.23
32(1.2寸)	5.43	8.30	9.46	4.47	4.44	2.17	2.80	9.91	3.12
40(1.5寸)	7.03	9.90	14.43	5.50	4.75	2.73	3.92	14.63	3.86
50(2寸)	10.43	15.32	20.16	7.66	6.71	3.99	5.74	20.38	5.82
65(2.5寸)	17.22	25.21	30.16	13.10	12.35	8.12	12.60	31.50	11.37
80(3寸)	24.71	34.97	45.84	17.71	16.91	11.61	18.62	44.10	16.31
100(4寸)	43.09	59.21	78.13	26.81	28.57	19.95	32.48	70.70	28.23

备注：1、异径弯头、中小三通、中大三通、侧大三通、异径管古、补芯、异径四通、侧大四通均按同径大头计价。
2、水压测试，如发现沙眼一个奖励 500 元。



西卡耐夫衬塑玛钢管件价格信息

规格	弯头	三通	四通	管古	六角外丝	直弯	补芯	油任	堵头
15(4分)	2.38	3.28	8.46	1.96	1.98	2.64		5.92	2.40
20(6分)	3.30	5.00	11.22	2.72	2.68	3.52	3.04	10.58	3.96
25(1寸)	5.40	7.50	16.26	3.96	4.00	5.44	5.80	14.66	4.90
32(1.2寸)	8.16	12.40	20.40	6.70	6.80	8.60	9.28	19.14	7.96
40(1.5寸)	10.64	14.80	24.54	8.30	7.54	11.12	11.48	32.38	10.30
50(2寸)	16.60	22.80	32.60	11.60	11.00	14.44	16.88	52.16	13.30
65(2.5寸)	27.20	37.60	47.36	19.70	19.00	27.20	31.04	71.56	19.30
80(3寸)	37.84	54.00	71.48	27.80	28.70	37.90	37.96	112.86	31.70
100(4寸)	68.80	88.00	117.62	41.70	46.90	68.80	64.20	192.26	47.30

备注：1、异径弯头、中小三通、中大三通、侧大三通、异径管古、补芯、异径四通、侧大四通均按同径大头计价。
2、水压测试，如发现沙眼一个奖励 500 元。



西天和热镀锌管件价格信息

规格	弯头	三通	管古	六角外丝	四通	堵头	补芯	油任	中大三通	侧大三通
15(4分)	1.10	1.65	1.00	0.90	2.20	0.70		3.00	25×32×25	32×25×25
20(6分)	1.90	2.40	1.30	1.30	3.40	1.00	0.90	4.00	32×40×32	40×25×32
25(1寸)	2.90	4.10	2.30	2.00	5.20	1.40	1.40	5.80	25×40×25	40×32×32
32(1.2寸)	4.50	6.60	3.60	3.20	7.80	1.80	2.30	7.30	40×50×40	50×25×40
40(1.5寸)	6.30	8.10	4.80	4.00	9.80	2.60	3.10	9.80	32×50×32	50×25×32
50(2寸)	8.70	12.80	7.00	6.00	14.60	3.80	4.50	14.00	50×65×50	65×25×50
65(2.5寸)	15.50	21.00	11.20	10.80	26.00	9.50	10.00	29.30	40×65×40	65×32×50
80(3寸)	21.60	30.60	14.00	14.20	36.60	14.00	14.80	44.00	65×80×65	80×50×65
100(4寸)	41.00	54.30	25.00	23.00	66.00	24.60	25.80	74.50	50×80×50	80×65×65

备注：1、异径弯头、中小三通、中大三通、侧大三通、异径管古、补芯、异径四通、侧大四通均按同径大头计价。
2、水压测试，如发现沙眼一个奖励 200 元。

信息提供：江苏沪航阀门有限公司——服务铸就品牌 品质决定高度

地址：常州市新北区江南五金机电城13-9号（庐山路/九江路往东30米南边商铺）

电话：0519-85350795 85106230 传真：0519-85350795

联系人：叶孙溪 13775063888 13775135002 QQ：1046319258



“百伦”牌电工管、排水管材管件、螺旋管、给水管材管件价格信息

材料名称	规格型号	单位	价格(元)	材料名称	规格型号	单位	价格(元)
白色PP-R 冷水管材 (1.6Mpa)	D20×2.3	米	7.66	白色PVC-U 排水管件	D50 大弯	只	3.90
	D25×2.8	米	10.34		D75 大弯	只	7.30
	D32×3.6	米	16.89		D110 大弯	只	14.80
	D40×4.5	米	26.29		D160 大弯	只	16.90
	D50×5.6	米	38.89	白色PVC-U 排水管	D50	米	8.00
	D63×7.1	米	63.59		D75	米	14.40
	D75×6.9	米	91.14		D110	米	27.10
	D90×8.2	米	134.15		D160	米	49.20
白色PP-R 热水管材 (2.0Mpa)	Φ20×2.8	米	7.94	白色PVC-U 阻燃电工管 中型 (305)	D200	米	80.60
	Φ25×3.5	米	12.33		D16	米	1.88
	Φ32×4.4	米	19.86		D20	米	2.41
	Φ40×5.5	米	30.82		D25	米	3.34
	Φ50×6.9	米	48.07	白色PVC-U 阻燃电工管 重型 (405)	D32	米	5.21
	Φ63×8.6	米	76.29		D40	米	8.20
	Φ75×10.3	米	110.77		Φ16	米	2.54
	Φ90×12.3	米	156.75		Φ20	米	3.33
Φ110×15.1	米	234.08	HDPE给水管材 (PN1.6Mpa)	Φ25	米	4.82	
白色PP-R 管件	D20 大弯	只		1.88	Φ32	米	5.90
	D25 大弯	只		2.93	Φ40	米	8.50
	D32 大弯	只		4.70	D110×10.0	米	98.00
	D40 大弯	只		8.25	D160×14.6	米	208.00
	D50 大弯	只		14.63	D200×18.2	米	330.00
	D63 大弯	只		23.09	D225×20.5	米	473.00
	D75 大弯	只		55.39	D250×22.7	米	515.00
	D90 大弯	只	88.83	D315×28.6	米	818.00	
D110 大弯	只	154.66	D400×36.3	米	1318.00		
白色PVC-U 雨水管	D50	米	8.10	D500×45.4	米	2060.00	
	D75	米	13.50	D630×57.2	米	3270.00	
	D110	米	24.00	HDPE给水管材 (PN1.0Mpa)	D110×6.6	米	63.70
	D160	米	52.00		D160×9.5	米	132.80
白色PVC-U 单壁螺旋管	D75	米	19.80		D200×11.9	米	205.80
	D110	米	33.66		D225×13.4	米	296.30
	D160	米	63.91		D250×14.8	米	321.00
白色PVC-U 中空螺旋管	D75	米	20.35		D315×18.7	米	520.60
	D110	米	36.74		D400×23.7	米	830.80
	D160	米	71.83		D500×29.7	米	1305.60
白色PVC-U 消音管件	D110消音三通	只	36.74	D630×37.4	米	2027.10	
	D110消音四通	只	53.46				

华西“捷派埃”衬塑钢管常州总代理；鸿雁家装PP-R管、穿线管常州总代理

信息提供：江苏百通塑业发展有限公司常州办事处 地址：常州市东南陶瓷城五金管道区801-807号
联系人：叶俊雄 13327883788 电话：0519-88841668 传真：0519-88840558

——《常州工程造价信息》全体编发人员恭祝大家狗年大吉、身体健康!——



HONYAR鸿雁插座、照明、管材管件价格信息

产品名称	规格型号	单价(元)	产品名称	规格型号	单价(元)	产品名称	规格型号	单价(元)		
排水管件 (直接头)	PS50/50	1.73	电工套管 (-15° 重型管)	SGZH15/16	3.10	PP-R 冷水管 (S4)	20×2.3	10.58		
	PS75/75	3.57		SGZH15/20	4.25		25×2.8	16.64		
	PS110/110	7.26		SGZH15/25	5.68		32×3.6	28.50		
	PS160/160	17.29		SGZH15/32	9.17		40×4.5	44.30		
排水管件 (90° 弯头)	PS50L	3.61		SGZH15/40	13.04		50×5.6	67.31		
	PS75L	7.07		SGZH15/50	20.32		63×7.1	107.66		
	PS110L	14.55		SGZH15/63	27.67		75×8.4	146.46		
	PS160L	47.86		SGZM15/16	2.59		90×10.1	213.25		
排水管	PS50×2.0	12.90		电工套管 (-15° 中型管)	SGZM15/20		3.45	PP-R 热水管 (S2.5)	110×12.3	316.27
	PS75×2.3	20.23			SGZM15/25		5.20		20×3.4	18.56
	PS110×3.2	37.74	SGZM15/32		8.47	25×4.2	28.31			
	PS160×4.0	76.97	SGZM15/40		11.43	32×5.4	43.56			
	PS200×4.9	150.98	SGZM15/50		14.81	40×6.7	74.93			
螺旋排水管	PSR75×2.3	27.74	SGZM15/63	20.21	50×8.3	102.73				
	PSR110×3.2	42.34	FSJ/Q20	0.67	63×10.5	165.59				
雨水管	YS50×1.8	12.31	FSJ/Q25	1.10	PP-R 给水管件 (等径套管)	20×20	2.09			
	YS75×1.9	18.38	FST20	0.42		25×25	2.94			
	YS110×2.1	32.50	PP-R20L	3.25	32×32	4.17				
	YS160×2.8	66.79	PP-R25L	4.94	预埋直 接头	PS50/50M	5.00			
双壁中空 螺旋排水管	PSK75	32.16	PP-R32L	7.88		智能	PS110/110M	11.30		
	PSK110	60.31	PP-R40L	12.98	成套	光纤信息接入箱 (5U)	280.00			
	PSK160	97.64	PP-R50L	24.86		局部等电位LEB	68.00			
康居系列 墙壁开关 (小按钮 开关)	康居系列 墙壁插座	康居系列 墙壁插座	PP-R63L	49.30		总等电位MEB	168.00			
			电话插座	11.95	五孔插座	10.02				
			电视插座	16.17	三孔插座	7.78				
			电脑插座	32.40	三孔带开关	10.16				
			两位电话插座	14.50	三孔插座	8.88				
			两位电脑插座	57.67	三孔带开关	12.52				
			电脑电话插座	41.41	三孔插座20安	15.47				
			电脑电视插座	44.74	三孔插座32安	20.47				
			带电铃开关请勿打扰	65.77	三相四线16安	13.38				
			插卡取电开关	57.37	三相四线25安	18.80				
触摸延时开关	53.76	一开五孔	14.08							
按键延时开关控制白炽灯	49.64	六孔插座	14.07							
控制节能灯带消防接口	71.62	防溅五孔插座	21.84							
声光控延时开关-白炽灯	54.57	防溅五孔带开关	27.46							
控制节能灯带消防接口	97.80	防溅三孔16安	18.76							
人体感应开关带消防口	123.98	防溅三孔16安带开关	24.49							
T8系列36W 带罩支架	电感单管	60.00	电感/电子格栅 灯盘/带应急	T8 318	405.60	LED吸顶灯 02款	7W 220mm	130.00		
	电子单管	75.00	电子格栅灯 盘/带应急	T8 236	380.00		10W 220mm	240.00		
	电感双管	98.60	红外感应吸顶灯	T5系列314	410.00		20W 320mm	320.00		
	电子双管	99.50	电子工程 吸顶灯	T5系列328	576.00		14W防水型308mm	400.00		
T5系列28W 带罩支架	电子单管	70.50	22W	HGY25/09	130.00	LED支架灯 含光源	1×18W(带罩)	240.00		
	电子双管	95.50	32W	22W	68.00	2×18W(带罩)	360.00			
T8系列电感/ 电子格栅灯盘	318	236.00	40W	32W	86.00	LED格栅灯 含光源	3×10W 600×600mm	549.00		
	236	248.00	灯头工程 吸顶灯	22W E27	39.00		2×18W 300×1200mm	669.00		
	336	398.50	2.5寸 4W	32W E27	58.00		3×18W 600×1200mm	1020.00		
T5系列电子 格栅灯盘	314	258.00	LED一体化 筒灯	3寸 4W	120.00	LED投光灯	线形	1778.00		
	228	269.00		4寸 7W	160.00		30W	2000.00		
	328	416.00		5寸 10W	180.00		60W	2500.00		
疏散指示	安全出口/明装	140.00		6寸 14W	190.00	LED路灯头	110W	3500.00		
应急照明灯	双头	180.00	8寸 20W	320.00	LED隧道灯 01款		75W	3400.00		
T5-28W带罩 支架/带应急	单管	269.00	10W	150.00			110W	4200.00		
工程吸顶灯	13W/32W, 带应急	289.00	LED天花射灯	10W		160W	5200.00			

公司正在寻求高端开关地区总代理 (包括常州、无锡、镇江三个地区)

信息提供: 杭州鸿雁电器有限公司无锡办事处 电话: 0510-82715208 联系人: 文平 13913518527

——《常州工程造价信息》全体编发人员恭祝大家狗年大吉、身体健康!——



威盾 W 苏威盾阀门系列价格信息

规格 名称	DN50	DN65	DN80	DN100	DN125	DN150	DN200	DN250	DN300	DN350	DN400
弹性座封闸阀 RVHX (暗杆)	541.50	655.50	779.00	912.00	1368.00	1634.00	2565.00	4132.50	5890.00	9623.50	12967.50
弹性座封闸阀 RRHX (明杆)	655.50	722.00	864.50	1064.00	1501.00	1843.00	2869.00	4427.00	6460.00	10222.00	13604.00
涡轮对夹式蝶阀 D371X	275.50	294.50	323.00	389.50	484.50	522.50	940.50	1301.50	1843.00	2261.00	4902.00
橡胶软接头 KXT-16	190.00	275.50	332.50	399.00	617.50	703.00	1111.50	1605.50	1890.50	2546.00	3287.00
过滤器 SY4P-16	342.00	427.50	532.00	674.50	969.00	1225.50	2280.00	3838.00	5301.00	7628.50	10393.00
遥控浮球阀 100X-16	1919.00	2204.00	2736.00	3420.00	4237.00	5871.00	10127.00	16188.00	22268.00		
减压阀 200X-16	3154.00	3534.00	4104.00	4902.00	6080.00	7201.00	11742.00	19019.00	24700.00		
缓闭式逆止阀 300X-16	2204.00	2451.00	3078.00	3857.00	4693.00	5985.00	10279.00	17651.00	23066.00		
泄压持压阀 500X-16	3990.00	4313.00	4864.00	4959.00	6783.00	6954.00	12635.00	20653.00	26714.00		
静音止回阀 DRVZ	427.50	541.50	608.00	750.50	1064.00	1396.50	1995.00	3353.50	4816.50		
消声止回阀 H41X	247.00	294.50	361.00	456.00	779.00	978.50	1624.50	2422.50	3448.50		
对夹式手柄蝶阀 D71X	104.50	133.00	166.25	199.50	266.00	313.50	541.50				
涡轮法兰蝶阀 D341X-16Q	494.00	589.00	674.50	779.00	1064.00	1206.50	1757.50	2660.00	3515.00	4560.00	7790.00
涡轮法兰蝶阀 D343H-16C	1254.00	1425.00	1710.00	1976.00	2565.00	3163.50	4151.50	6042.00	7429.00	9899.00	11979.50
铸钢闸阀 Z41H-16C	684.00	836.00	1045.00	1311.00	1767.00	2289.50	3477.00	5215.50	7239.00	12160.00	15485.00
铸钢止回阀 H44H-16C	636.50	931.00	1140.00	1320.50	1881.00	2413.00	4256.00	6393.50	8132.00	11685.00	15865.00
铸钢截止阀 J41H-16C	627.00	807.5	1026.00	1311.00	1881.00	2460.50	4056.50	7714.00	11970.00	20976.00	23104.00
铸钢球阀 Q41F-16C	522.50	693.5	874.00	1244.50	1909.50	2717.00	4341.50	7676.00	12920.00		
不锈钢闸阀 Z41W-16P	2128.00	3011.5	3733.50	4949.50	6840.00	9462.00	14573.00	25868.50	40517.50		
不锈钢法兰蝶阀 D343W-16P	3192.00	3733.5	4056.50	4854.50	6868.50	8132.00	11305.00	15865.00	21517.50	28595.00	37335.00
不锈钢截止阀 J41W-16P	2156.50	3144.5	3961.50	5377.00	6089.50	10070.00	17869.50	29203.00	45913.50		
不锈钢球阀 Q11F-16P	1510.50	2052	2593.50	3562.50	6051.50	7780.50	12967.50	25355.50	37848.00		
不锈钢止回阀 H44W-16P	1729.00	2327.5	2859.50	3933.00	6004.00	8578.50	14022.00	24586.00	34580.00	57247.00	

威盾铜阀门系列

规格 名称	DN15	DN20	DN25	DN32	DN40	DN50	DN65	DN80	DN100	DN150	
铜闸阀 Z15W-16T	40.00	51.00	77.00	115.00	158.00	218.00					
铜球阀 Q11F-16T	30.00	41.00	61.00	97.00	133.00	195.00					
铜截止阀 J11W-16T	39.00	54.00	78.00	131.00	174.00	285.00					
铜卧式止回阀 H14W-16T	34.00	45.00	66.00	104.00	133.00	208.00					
铜过滤器 GL11P-16T	31.00	51.00	70.00	123.00	160.00	233.00					
铜排气阀 P11W-16T	44.00	46.00	54.00								
铜 AD 减压阀	111.00	115.00	162.00	206.00	435.00	514.00					
铜电动二通阀	251.00	251.00	316.00								
铜法兰闸阀				925.00	1142.00	1407.00	2025.00	2656.00	3709.00	10262.00	
铜法兰球阀				937.00	1118.00	1351.00	2240.00	2898.00	3559.00		
铜法兰止回阀					1247.00	1568.00	2209.00	2962.00	3560.00		
铜法兰截止阀					1257.00	1792.00	2572.00	5144.00	7196.00	11949.00	
铜法兰过滤器				997.00	1288.00	1621.00	2909.00	3793.00	5559.00	11325.00	

信息提供：上海沪航阀门有限公司 江苏威盾阀门有限公司（上海沪航阀门有限公司总代理，山东济南玫德铸造总代理、济南玫德迈克总代理，福建百安消防总代理）

地址：常州市新北区黄山路 558-131 号 常州市新北区农机机电市场晋陵北路 828-131 号

电话：0519-83757758 85113978 传真：0519-83757758

联系人：叶孙海 13584363636 18052526116 网址：www.weidunfm.com QQ：790973897



安消防系列价格信息

产品名称	规格型号	单位	单价 (元)	产品名称	规格型号	单位	单价 (元)
柜式七氟丙烷 灭火装置 (不含药剂)	40L	套	9600.00	马鞍式 水流指示器	ZSJZ50 ~ 65	只	156.00
	70L		10500.00		ZSJZ80 ~ 100		171.00
	90L		11400.00		ZSJZ125 ~ 150		189.00
	120L		12600.00		ZSJZ200		300.00
	150L		14700.00	法兰式 水流指示器	ZSJZ50	只	360.00
	180L		16800.00		ZSJZ65		375.00
自动跟踪定位射流灭火装置	ZDMS0.6/5s	套	27000.00	ZSJZ80		405.00	
集中控制柜	ZDKZ-7/15	套	36000.00	ZSJZ100		420.00	
湿式报警阀	ZSFZ100	套	2190.00	ZSJZ125		480.00	
	ZSFZ150		2595.00	ZSJZ150		570.00	
	ZSFZ200		5160.00	ZSJZ200		990.00	
	ZSFZ250		10350.00	洒水喷头上喷	ZST15-68℃	粒	18.00
	ZSFZ150 不锈钢	10200.00	洒水喷头下喷	ZST15-68℃	18.00		
	沟槽式 ZSFZ150	套	2400.00	早期抑制快速响应 (ESFR) 喷头	ESFR-202/74℃ (易熔合金)	粒	105.00
雨淋报警阀 (隔膜式)	ZSFM100	套	4500.00	ESFR-363/74℃ (易熔合金)	粒	165.00	
	ZSFM150		4860.00	易溶合金喷头	Y-ZST15-72℃	粒	57.00
	ZSFM200		8100.00	室外地上栓 (含弯头)	A2(大) SS100	台	1920.00
	ZSFM250		18750.00		A2(大) SS150		3450.00
	ZSFM100	套	18900.00	老式地上水泵接合器	SQS100	台	1860.00
	ZSFM150	套	23400.00		SQS150	台	3150.00
	ZSFM200	套	33150.00	室内栓	SN65	只	156.00
	沟槽式 ZSFM150	套	4680.00	减压、稳压栓	SNW65-I		198.00
			旋转栓	SNZ65	273.00		
隔膜式 预作用 报警阀	ZSFY100	套	9900.00	旋转减压、稳压栓	SNZW65-I		285.00
	ZSFY150		10800.00	有衬里水带	8-65	米	10.20
	ZSFY200		15900.00	直流水枪	QZ3.5/7.5	支	51.00
	ZSFY250		30150.00	水带接扣	KD65	付	54.00
	沟槽式 ZSFY150	套	10500.00	信号蝶阀 (涡轮沟槽式)	DN50	只	339.00
信号蝶阀 (涡轮对夹式)	DN40	只	330.00		DN65		339.00
	DN50		354.00		DN80		390.00
	DN65		354.00		DN100		480.00
	DN80		390.00		DN125		585.00
	DN100		465.00		DN150		690.00
	DN125		570.00		DN200		1290.00
	DN150		615.00		消防闸阀 (法兰、明杆、 信号加 105 元)		DN50
	DN200		1200.00	DN65		645.00	
DN250	1920.00	DN80	786.00				
消防闸阀 (法兰、暗杆、 信号加 105 元)	DN50	只	486.00	DN100		930.00	
	DN65		540.00	DN125		1341.00	
	DN80		675.00	DN150		1650.00	
	DN100		810.00	DN200		2565.00	
	DN125		1185.00	DN250		4995.00	
	DN150		1515.00	DN300	6495.00		
	DN200		2280.00	推车式灭火器	MFTZ/ABC-30kg		1110.00
	DN250		4560.00	手提式干粉灭火器	MFZ/ABC-4kg		117.00
DN300	5700.00						

信息提供：上海沪航阀门有限公司 江苏威盾阀门有限公司 (上海沪航阀门有限公司总代理，山东济南玫德铸造总代理、济南玫德迈克总代理，福建百安消防总代理)

地 址：常州市新北区黄山路 558-131 号 常州市新北区农机机电市场晋陵北路 828-131 号

电 话：0519-83757758 85113978 传 真：0519-83757758

联系人：叶孙海 13584363636 18052526116 网址:www.weidunfm.com QQ: 790973897



名门静音门锁、五金价格信息

名称	规格型号	单位	价格	备注	
名门指纹密码锁	EZ0606AC	把	3329.00	指纹密码钥匙	
名门防盗锁	MKT0910745N	把	895.00	不锈钢	
名门静音执手锁	MF501008059SN	把	329.00	锌合金拉丝镍	
名门静音执手锁	MF501028075SN	把	318.00		
名门静音分体锁	MVF85108012SN	把	388.00		
名门静音执手锁	MF503311312SN	把	198.00		
名门静音执手锁	MV721072022SN	把	368.00		
名门静音执手锁	MV501040060YB	把	375.00		锌合金黄古铜
名门静音执手锁	MV501036036AB	把	279.00	锌合金青古铜	
名门静音执手锁	MK723010058SN	把	765.00	不锈钢	
名门静音执手锁	MV503011012SN	把	418.00		
名门静音分体锁	MKF72108058SN	把	369.00		
名门静音分体锁	MKF72108076SN	把	369.00		
名门防火分体锁	MKF72307003B-SN	把	389.00		
名门铝合金门框锁	MKS851005042SN	把	319.00		锌合金拉丝镍
名门门吸	WJ-02A	只	45.00	不锈钢	
名门合页	4×3×3	片	28.00		
名门合页	5×3×3	片	63.00		
名门防火门合页	5×4×3	片	53.00		
名门猫眼	MY-200SN	只	66.00	铜镀拉丝镍	
名门防盗扣	FDK-01SN	只	66.00	锌合金拉丝镍	
名门暗插销	CX-106A-SN	只	41.00	不锈钢	
名门移门吊轮	DL-202N	付	228.00	适合最大门重 120KG	
名门密封门条	MFT-10	套	203.00		
名门地弹簧	DTH-110	台	529.00	适合最大门重 110KG	
名门加重地弹簧	DTH-150	台	716.00	适合最大门重 150KG	
名门暗藏闭门器	BMQ-30	台	589.00	适合最大门重 45KG	
名门闭门器	BMQ-50	台	199.00	适合最大门重 45KG	
名门门夹	BMJ-1030	个	129.00	不锈钢	
名门拉手	DLS-201	付	593.00		
名门防火推杆锁	FHS-201B	套	1649.00		
名门管井锁	GJS-10	把	86.00		
名门液压铰链	XJL-817K	只	17.00		
名门缓冲轨道	DG302-16	付	93.00	长 400mm	
名门浴巾架	G1118	套	430.00	不锈钢镜光	
名门毛巾架	G1112	套	239.00		
名门安全扶手	M8041	套	228.00		
名门晾衣器	M8040	套	149.00		
名门浴巾架	M2218	套	756.00	铜镀铬	
名门厕纸架	M2204	套	229.00		
名门化妆镜	M8051	套	361.00		
名门智能晾衣机	LYJ-D1-120A	套	2689.00		
名门龙头	010490A	只	138.00		
名门角阀	010390A	只	85.00		
名门地漏	WYDL-02	只	135.00		
名门玻璃门合页	YSJ-02180	只	346.00		
名门手纸盒	ZJH-0201	只	609.00		不锈钢
名门白磁防水胶条	FSJ-10000	套	99.00		优质 PVC

信息提供：常州市南普万装饰材料有限公司 地址：常州市新北区长江自由贸易中心 3-27

联系人：高亚平 13806115920 网址：www.ming-men.com

电话：0519-85103213 传真：0519-85159028



“晶铭”牌 HDPE 双壁波纹管价格信息

规格	S1(元/米)	S2(元/米)	皮圈(元/只)	规格	S1(元/米)	S2(元/米)	皮圈(元/只)
外径 110		18.80	2.00	300	83.30	107.30	6.00
外径 160		31.30	3.00	400	138.70	182.50	15.00
外径 200		49.30	3.00	500	219.80	282.50	20.00
200		54.90	3.00	600	316.50	406.90	35.00
225	50.30	68.30	4.00	800	606.80	768.80	60.00

“晶铭”牌 PE 钢丝网骨架聚乙烯复合管

规格	1.0Mpa 单价(元/米)	1.6Mpa 单价(元/米)	规格	1.0Mpa 单价(元/米)	1.6Mpa 单价(元/米)
D75		90.00	D315	553.30	669.30
D90		96.60	D355	686.60	788.90
D110	112.20	135.80	D400	795.50	937.80
D160	180.00	206.60	D450	982.20	1144.50
D200	245.50	307.70	D500	1233.30	1388.90
D250	395.50	460.00	D630	2305.00	

“晶铭”牌塑料检查井系列

名称	规格	单价(元)	名称	规格	单价(元)
建筑小区 检查井座 系列	315×225	405.45	马鞍接头	OD75	31.60
	450×225	790.92		OD110	33.90
	450×300	970.20		OD160	72.00
	500×300	1125.00		OD200	146.80
	630×300	1848.42		OD225	191.50
	630×400	2173.50		OD300	263.80
	630×500	2445.75		异径接头 (含胶圈)	300×225
市政道路 检查井座 系列	700×300	2514.20	400×300		296.85
	700×400	2938.00	500×300		362.50
	700×500	3416.60	500×400		362.50
	700×600	4059.00	600×500		430.50
	1000×300	5534.30	600×300		430.50
	1000×400	6205.40	井筒皮圈	315	34.50
	1000×500	7211.42		450	53.00
1000×600	8220.85	500		61.00	
HDPE 井筒 中空壁 缠绕管	315	270.00		630	96.80
	400	453.30		700	193.80
	450	497.00		1000	226.00
	500	709.00		堵头	225
	630	929.60	300		104.00
	700	1194.60	400		193.50
复合井盖 (内盖)	315	140.50	500		312.00
	450	218.50	600		386.50
	600	400.50	油污格栅井		315
	630	556.50	收口井	1000×700	2508.00

“晶铭”牌雨水收集系统

产品名称	单价(元)	产品名称	单价(元)
PP 雨水模块	2800.00/m ³	雨水专用控制柜	15000.00/套
截污挂篮井-300(机械式)	7500.00/台	埋地一体机	48000.00/台
弃流过滤井-300(机械式)	15000.00/台	雨水防渗膜	55.00/m ²
紫外线消毒器	3200.00/组	成品分流井 DN800	6200.00/台

信息提供：常州成坤新型建材有限公司（苏宁建材）
联系人：陈林金 13601592989 13358199136

公司地址：常州武进区夏城北路 60 号
场地地址：高力汽博城北边东华桥旁



“新兴”球墨铸铁管价格信息

产品名称	规格	长度	给水管 K9 (元/米)	雨污水专用管 (元/米)	备注
球墨铸铁管	DN100	6m	123.50		暂定价
	DN150	6m	163.20		暂定价
	DN200	6m	219.87	213.40	暂定价
	DN250	6m	289.00	280.50	暂定价
	DN300	6m	366.07	355.30	暂定价
	DN400	6m	530.20	514.13	暂定价
	DN500	6m	735.90	713.60	暂定价
	DN600	6m	970.20	940.80	暂定价
	DN700	6m	1235.30	1197.87	暂定价
	DN800	6m	1533.40	1486.93	暂定价
	DN1000	6m	2252.32	2185.08	暂定价
	DN1200	6m	3171.70	2987.83	暂定价
	DN1400	6m	4341.65	4219.35	暂定价
	DN2000	6m	9155.90	8921.13	暂定价

“国通”牌 HDPE 波纹管、HDPE 给水管、PPR 管

材料名称	规格型号	价格 (元/米)	材料名称	规格型号	价格 (元/米)	材料名称	规格型号	价格 (元/米)
“国通”牌 HDPE 波纹管	ID200 SN8	65.71	“国通”牌 HDPE 给水管	OD50 SDR11	24.38	“国通”牌 PPR 管	OD20 S4	8.24
	ID225 SN8	79.69		OD63 SDR11	38.27		OD25 S4	12.45
	ID300 SN8	129.41		OD75 SDR11	51.50		OD32 S4	20.43
	ID400 SN8	221.11		OD90 SDR11	74.62		OD40 S4	31.86
	ID500 SN8	338.47		OD110 SDR11	110.23		OD50 S4	49.42
	ID600 SN8	487.04		OD125 SDR11	142.00		OD63 S4	78.94
	ID800 SN8	909.12		OD160 SDR11	234.26		OD75 S4	110.92
	ID200 SN4	54.81		OD315 SDR11	898.02		OD90 S4	160.00
	ID300 SN4	86.01		OD560 SDR11	2813.42		OD110 S4	237.77
ID400 SN4	148.86	OD630 SDR11	3551.62	OD20 S5	9.62			

(原安徽国通高新管业股份有限公司) 厂家直销 股票代码: 600444

“吉信”铸铁井盖

产品名称及型号	单价元/套	备注
700×100 铸铁井盖 D400	价格面议	雨污水
防沉降 650×90	价格面议	雨污水, 带铰链
排水篦子 380×680	价格面议	
填充井 700×700×70	价格面议	雨污水
排水沟 1000×120×80	价格面议	不可打开段
排水沟 500×120×180	价格面议	可打开段

Hydrotec Technologie AG 公司是德国专业的排水领域屈指可数的生产商, 从事排水系统铸件产品的生产及销售已有近半个世纪的历史。吉信 (GB) 是由 Hydrotec Technologie AG 公司创始人和许政伟创办的。

信息提供: 新兴铸管股份有限公司南京销售分公司 (厂家直销) 李先生 13705183368

上海吉信金属制品有限公司 (厂家直销) 马总 13818665746

国机通用机械科技股份有限公司 (厂家直销) 林先生 13905694439

地址: 常州市天宁区茶山街道蒋家庄 43 号 (常州办事处)

联系人: 蒋先生 (常州办事处) 18915011808 刘先生 18915011828 郑霞 18915011818



卓宝防水材料价格信息

产品系列	产品名称	代号	规格型号	单位	价格(元)	执行标准
自粘卷材	预铺 / 湿铺式双面自粘防水卷材 (聚酯胎)	BAC	3.0mm	平方米	48.00	GB/T23457-2009
	预铺 / 湿铺式双面自粘防水卷材 (聚酯胎)	BAC	4.0mm	平方米	53.00	
	自粘聚合物改性沥青防水卷材 (聚酯胎)	BAC	2.0mm	平方米	42.00	GB23441-2009
	自粘聚合物改性沥青防水卷材 (聚酯胎)	BAC	3.0mm	平方米	53.00	
	自粘聚合物改性沥青防水卷材 (聚酯胎)	BAC	4.0mm	平方米	58.00	
	双面自粘防水卷材	BAC-P	1.5mm	平方米	40.00	GB/T23457-2009
	双面自粘防水卷材	BAC-P	2.0mm	平方米	42.00	
	种植屋面用耐根穿刺防水卷材 (自粘)	BAC	4.0mm PY II	平方米	78.00	JC/T1075-2008
	湿铺式自粘防水卷材 (无胎)	PET	1.5mm	平方米	35.00	GB23441-2009
	湿铺式自粘防水卷材 (无胎)	PET	2.0mm	平方米	38.00	
	零缺陷防水服务系统自粘防水卷材	BAC	1.5mm	平方米	58.00	
	零缺陷防水服务系统自粘防水卷材	BAC	2.0mm	平方米	63.00	GB23441-2009
	零缺陷防水服务系统自粘防水卷材	BAC	3.0mm	平方米	68.00	
高分子自粘橡胶复合防水卷材 (预铺 / 湿铺)	MAC	1.2mm	平方米	54.00	GB/T23457-2009	
高分子自粘橡胶复合防水卷材 (预铺 / 湿铺)	MAC	1.5mm	平方米	62.00		
非沥青基高分子自粘胶膜防水卷材	MAC	1.2mm	平方米	85.00		
反应粘交叉层压膜高分子自粘防水卷材	CLF	1.5mm P I	平方米	39.00		
反应粘交叉层压膜高分子自粘防水卷材	CLF	2.0mm P I	平方米	42.00		
高分子卷材	超强交叉层压膜高分子自粘防水卷材	S-CLF	1.5mm	平方米	98.00	GB12952-2011
	聚氯乙烯防水卷材	PVC	1.2mm	平方米	52.00	
	聚氯乙烯防水卷材	PVC	1.5mm	平方米	58.00	
	聚氯乙烯防水卷材	PVC	2.0mm	平方米	66.00	JC/T1075-2008
	种植屋面用耐根穿刺防水卷材 (PVC)	PVC	1.2mm	平方米	72.00	
	热塑性聚烯烃防水卷材	TPO	1.2mm	平方米	68.00	
	热塑性聚烯烃防水卷材	TPO	1.5mm	平方米	75.00	
改性沥青卷材	SBS 弹性体改性沥青防水卷材 -20℃	SBS	3.0mm PY I	平方米	45.00	GB18242--2008
	SBS 弹性体改性沥青防水卷材 -20℃	SBS	4.0mm PY I	平方米	50.00	
	种植屋面用耐根穿刺防水卷材 (SBS)	SBS	4.0mm PY II	平方米	75.00	JC/T1075-2008
	塑性体改性沥青防水卷材	APP	3.0mm PY I	平方米	46.00	GB18243--2008
	塑性体改性沥青防水卷材	APP	4.0mm PY I	平方米	56.00	
涂料	单组份聚氨酯防水涂料	SPU	单组份 I 型	千克	28.00	GB/T19250-2003
	双组份聚氨酯防水涂料	911	双组份 I 型	千克	18.00	
	非固化沥青防水涂料			千克	28.00	GB/T23445-2009
	聚合物水泥基防水涂料	JS		千克	18.00	
	水泥基渗透结晶防水涂料			千克	20.00	
	水性地面硬化剂	TWY-308	单组分 II 型	千克 / 桶	300.00	JC/T1018-2006

卓宝防水 与您共建美好家园

常州卓成防水科技有限公司是国内著名防水材料品牌——深圳“卓宝”常州区域总代理，主要从事卓宝材料的销售、施工及服务。卓宝科技的产品涵盖四大类、数十个品种，拥有20多项国家专利，其中自粘型防水卷材全国销售量十多年稳居第一。

信息提供：常州卓成防水科技有限公司——深圳市卓宝科技股份有限公司常州总代理

地址：钟楼区大仓路65号五星智造园18栋510 电话：0519-86901018

联系人：成军 13775152588

网址：<http://portal.zhuobao.com>

——《常州工程造价信息》全体编发人员恭祝大家狗年大吉、身体健康!——



“金羊”牌卡压式薄壁不锈钢水管价格信息

产品名称	公称通径 (mm)	管子外径 (mm)	壁厚 (mm)	单价 (元 / 米)	产品名称	公称通径 (mm)	管子外径 (mm)	壁厚 (mm)	单价 (元 / 米)
不锈钢水管 304- II 系列	DN15	15.90	0.8	24.08	不锈钢水管 316L- II 系列	DN15	15.90	0.8	55.23
	DN20	22.20	1.0	42.32		DN20	22.20	1.0	96.97
	DN25	28.60	1.0	54.96		DN25	28.60	1.0	126.14
	DN32	34.00	1.2	78.40		DN32	34.00	1.2	179.92
	DN40	42.70	1.2	99.28		DN40	42.70	1.2	227.66
	DN50	48.60	1.2	113.36		DN50	48.60	1.2	259.92
	DN65	76.10	2.0	313.82		DN65	76.10	2.0	645.09
	DN80	88.90	2.0	367.97		DN80	88.90	2.0	756.56
	DN100	108.00	2.0	448.88		DN100	108.00	2.0	922.67
	DN125	133.00	2.5	812.68		DN125	133.00	2.5	1099.29
	DN150	159.00	2.5	974.56		DN150	159.00	2.5	1318.30
	DN200	219.00	3.0	1614.21		DN200	219.00	3.0	2183.24
	DN250	273.00	4.0	2680.25		DN250	273.00	4.0	3625.57
	DN300	325.00	4.0	3197.95		DN300	325.00	4.0	4325.71

信息提供：常州市美洁电器有限公司（江苏金羊慧家管道系统有限公司常州总经销）

地址：常州市新北区清江路 11 号 传真：0519-85359996

联系人：刘玉华 13004435599 电话：0519-85359997



“道成”双卡压式薄壁不锈钢水管

本产品执行标准 GB/T19228.2-2011

产品名称	公称通径 (mm)	产品外径 (mm)	管子壁厚 (mm)	销售单价 (元 / 米)
不锈钢水管	DN15	15.90	0.8	23.16
	DN20	22.20	1.0	41.17
	DN25	28.60	1.0	53.78
	DN32	34.00	1.2	76.15
	DN40	42.70	1.2	97.18
	DN50	48.60	1.2	109.48
	DN65	76.10	2.0	293.24
	DN80	88.90	2.0	343.14
	DN100	108.00	2.0	421.18
	DN125	133.00	2.5	680.28
	DN150	159.00	2.5	827.76
	DN200	219.00	3.0	1369.89
	DN250	273.00	4.0	2282.80
	DN300	325.00	4.0	2754.21

信息提供：常州纳源商贸有限公司

地址：常州市新北区太湖西路 88 号

联系人：屠铭杰 18661158883

电话：0519-85609518



钢筋砼管价格信息

产品名称	规格型号	单位	单价(元)	备注	产品名称	规格型号	单位	单价(元)	备注
钢筋砼排水管 (刚性接口、平口式)	RCP IIΦ800×2000	节	681.40		钢筋砼排水管 (柔性接口、企口式)	RCPIIΦ1500×2000	节	2424.80	含附件
钢筋砼排水管 (刚性接口、平口式)	RCP IIΦ900×2000	节	847.60		F型钢筋砼顶管 (钢套环、柔性接口)	DRC IIΦ600×2000	节	1014.49	含附件
钢筋砼排水管 (刚性接口、平口式)	RCP IIΦ1000×2000	节	1032.48		F型钢筋砼顶管 (钢套环、柔性接口)	DRC IIΦ800×2000	节	1359.14	含附件
钢筋砼排水管 (刚性接口、平口式)	RCP IIΦ1100×2000	节	1240.24		F型钢筋砼顶管 (钢套环、柔性接口)	DRC IIΦ1000×2000	节	1707.74	含附件
钢筋砼排水管 (刚性接口、平口式)	RCP IIΦ1200×2000	节	1472.90		F型钢筋砼顶管 (钢套环、柔性接口)	DRC IIΦ1200×2000	节	2469.90	含附件
钢筋砼排水管 (刚性接口、平口式)	RCP IIΦ1350×2000	节	1830.22		F型钢筋砼顶管 (钢套环、柔性接口)	DRC IIΦ1350×2000	节	3060.88	含附件
钢筋砼排水管 (刚性接口、平口式)	RCP IIΦ1500×2000	节	2251.88		F型钢筋砼顶管 (钢套环、柔性接口)	DRC IIΦ1500×2000	节	3702.80	含附件
钢筋砼排水管 (刚性接口、平口式)	RCP IIΦ1650×2000	节	2893.86		F型钢筋砼顶管 (钢套环、柔性接口)	DRC IIΦ1650×2000	节	4212.26	含附件
钢筋砼排水管 (刚性接口、平口式)	RCP IIΦ1800×2000	节	3666.00		F型钢筋砼顶管 (钢套环、柔性接口)	DRC IIΦ1800×2000	节	5382.00	含附件
钢筋砼排水管 (刚性接口、平口式)	RCP IIΦ2000×2000	节	4686.76		F型钢筋砼顶管 (钢套环、柔性接口)	DRC IIΦ2000×2000	节	6356.12	含附件
钢筋砼排水管 (柔性接口、承口式)	RCP IIΦ300×2000	节	184.58	含附件	F型钢筋砼顶管 (钢套环、柔性接口)	DRC III Φ600×2000	节	1126.78	含附件
钢筋砼排水管 (柔性接口、承口式)	RCP IIΦ400×2000	节	301.34	含附件	F型钢筋砼顶管 (钢套环、柔性接口)	DRC III Φ800×2000	节	1716.82	含附件
钢筋砼排水管 (柔性接口、承口式)	RCP IIΦ500×2000	节	476.94	含附件	F型钢筋砼顶管 (钢套环、柔性接口)	DRC III Φ1000×2000	节	2217.58	含附件
钢筋砼排水管 (柔性接口、承口式)	RCP IIΦ600×2000	节	600.32	含附件	F型钢筋砼顶管 (钢套环、柔性接口)	DRC III Φ1200×2000	节	3219.04	含附件
钢筋砼排水管 (柔性接口、承口式)	RCP IIΦ700×2000	节	761.66	含附件	F型钢筋砼顶管 (钢套环、柔性接口)	DRC III Φ1350×2000	节	4077.46	含附件
钢筋砼排水管 (柔性接口、承口式)	RCP IIΦ800×2000	节	972.84	含附件	F型钢筋砼顶管 (钢套环、柔性接口)	DRC III Φ1500×2000	节	4923.94	含附件
钢筋砼排水管 (柔性接口、承口式)	RCPIIΦ1000×2000	节	1494.66	含附件	F型钢筋砼顶管 (钢套环、柔性接口)	DRC III Φ1650×2000	节	5841.98	含附件
钢筋砼排水管 (柔性接口、承口式)	RCPIIΦ1200×2000	节	2132.24	含附件	F型钢筋砼顶管 (钢套环、柔性接口)	DRC III Φ1800×2000	节	6819.62	含附件
钢筋砼排水管 (柔性接口、企口式)	RCPIIΦ1350×2000	节	1965.22	含附件	F型钢筋砼顶管 (钢套环、柔性接口)	DRC III Φ2000×2000	节	8464.90	含附件

(以国标 GB/T11836-2009、JC/T640-2010 为质量标准、本公司配备非开挖水泥顶管专业施工队伍)

信息提供: 常州市江边水泥制品有限公司 地址: 常州市滨江经济开发区(春江镇)魏村沿江东路558号

联系人: 顾小春 13601506952 耿九斤 13861299618 电话: 0519-85716198 传真: 0519-85716318

MLC 轻质泡沫混凝土、保温板、保温隔音垫价格信息

品名	规格	单位	单价
MLC 轻质泡沫混凝土	干密度 300Kg/m ³	立方米	420.00
	干密度 400Kg/m ³	立方米	440.00
	干密度 500Kg/m ³	立方米	460.00
	干密度 600Kg/m ³	立方米	480.00
	干密度 700Kg/m ³	立方米	500.00
	干密度 800Kg/m ³	立方米	520.00
	干密度 900Kg/m ³	立方米	540.00
MLC 系列复合材料保温板		立方米	1600.00
MLC 系列 EPS 不燃保温板 (KM 硅质改性聚苯板)		立方米	1600.00
电子交联聚乙烯减震保温复合隔音垫		平方米	60.00

该公司研发的 MLC 轻质泡沫混凝土可现场制作, 整体浇注, 人工引流或泵输, 自然养护, 施工简便快捷, 也可工厂预制成型, 现场砌筑, 其容重仅为普通砼的 15-30%, 可大幅度减轻建筑物的自重, 优化结构设计。MLC 系列外墙保温板适用于屋面、墙面的保温节能工程, 产品具有超轻高强、保温隔热、防火等级 A 级、整体性好、结合力强、环保耐久等特点。电子交联聚乙烯减震保温复合隔音垫适用于住宅、酒店、KTV、医院, 产品具有隔音减震、节能保温、防水防潮、轻薄耐久、抗变形等特点。

信息提供: 常州市武进东方人防实业有限公司 凯盟节能建材科技江苏有限公司

地址: 常州市湖塘镇天丽雅居 1 号 407-409 邮编: 213161

电话: 0519-86596018 传真: 0519-86596018

联系人: 顾美芳 13606110890 周盘方 13182501196



上海“正鸣”牌HDPE双壁波纹管价格信息

规格	环刚度S1(元/米)	环刚度S2(元/米)	密封圈(元/只)	备注
DN225	81.00	93.00	5.00	作为专业管道的支持者，公司始终以：质量第一、服务第一为宗旨，期待社会各界朋友的合作。
DN300	131.00	156.00	10.00	
DN400	219.00	262.00	20.00	
DN500	338.00	386.00	30.00	
DN600	467.00	563.00	55.00	
DN800	939.00	1042.00	96.00	
DN1000	1764.00	1853.00	120.00	

上海“正鸣”牌HDPE双壁缠绕管、PVC-U加筋管

名称	规格	等级		胶圈	名称	规格	等级		胶圈
		4级	8级				4级	8级	
HDPE 双壁缠绕管	DN200		103.00	8.50	PVC-U 加筋管	DN150		53.00	3.00
	DN300	150.00	174.00	10.00		DN225	69.00	88.00	5.00
	DN400	259.00	313.00	21.00		DN300	98.00	124.00	10.00
	DN500	373.00	493.00	28.00		DN400	188.00	222.00	20.00
	DN600	517.00	623.00	32.00		DN500	310.00	345.00	30.00
	DN800	885.00	1254.00	94.00		DN600	512.00	548.00	55.00

备注：以上价格均为参考价、可商议

信息提供：上海正鸣塑胶管业有限公司(厂价直销，常州备有现货) 仓库地址：牛塘镇厚恕村委大楼门面店
联系人：李先生 13584576990

桂城新型墙体材料价格信息

名称	型号	等级	块/立方米	单价(元/立方米)		名称	型号	等级	块/立方米	单价(元/立方米)	
				单价(元/块)	单价(元/块)					单价(元/块)	单价(元/块)
烧结 多孔砖	190×90×90	MU10	650	520.00	0.80	烧结 空心砖	190×90×90	MU5	650	520.00	0.80
	240×115×90	MU10	403	411.06	1.02		240×115×90	MU5	403	455.39	1.13
	190×190×90	MU10	308	415.80	1.35		190×190×90	MU5	308	449.68	1.46
	190×90×90	MU15	650	591.50	0.91		190×90×90	MU7.5	650	591.50	0.91
	240×115×90	MU15	403	455.39	1.13		240×115×90	MU7.5	403	499.72	1.24
	190×190×90	MU15	308	449.68	1.46		190×190×90	MU7.5	308	483.56	1.57
	190×90×90	MU20	650	663.00	1.02		190×90×90	MU10	650	663.00	1.02
	240×115×90	MU20	403	499.72	1.24		240×115×90	MU10	403	544.05	1.35
	190×190×90	MU20	308	517.44	1.68		190×190×90	MU10	308	517.44	1.68
烧结 空心砌块	190×190×190	MU7.5	146	699.34	4.79	烧结 保温砌块	190×190×190	MU7.5	146	1398.68	9.58
	190×190×240	MU7.5	116	590.44	5.09		190×190×240	MU7.5	116	1180.88	10.18
	190×190×290	MU7.5	96	537.60	5.60		190×190×290	MU7.5	96	1075.20	11.20
	240×190×290	MU7.5	76	480.32	6.32		240×190×290	MU7.5	76	960.64	12.64
	190×190×190	MU10	146	743.14	5.09		190×190×190	MU10	146	1486.28	10.18
	190×190×240	MU10	116	625.24	5.39		190×190×240	MU10	116	1250.48	10.78
	190×190×290	MU10	96	566.40	5.90		190×190×290	MU10	96	1132.80	11.80
	240×190×290	MU10	76	503.12	6.62		240×190×290	MU10	76	1006.24	13.24

信息提供：常州桂城建材有限公司 地址：新北区春江镇迎龙村委季家桥60号(原魏村砖瓦厂内)
联系人：林春旺 13382865778 18961292625 电话：0519-83504017 85477131



公元集团系列产品价格信息

材料名称	规格型号	单价(元/米)	材料名称	规格型号	单价(元/米)	材料名称	规格型号	壁厚 mm	单价(元/米)
公元牌 UPVC 螺旋管	Φ75	26.00	公元牌 PVC-U 给水管	20×2.0	4.13	公元牌 HDPE 1.6Mpa 给水管	Φ50	4.6	31.01
	Φ110	49.50		25×2.0	5.38		Φ63	5.8	49.29
	Φ160	90.73		32×2.4	7.77		Φ75	6.8	69.08
公元牌 UPVC 国标管	Φ50	9.50		40×3.0	12.25		Φ90	8.2	99.77
	Φ75	16.10		50×3.7	18.70		Φ110	10.0	148.20
	Φ110	31.10		63×4.7	28.58		Φ125	11.4	192.57
	Φ160	63.20		75×5.0	43.75	Φ160	14.6	314.69	
公元牌 UPVC 雨水管	Φ50	8.10		90×6.7	61.45	公元牌 HDPE 1.6Mpa 给水弯头	Φ63		28.15
	Φ75	13.50		110×6.0	82.38		Φ75		47.61
	Φ110	24.10		160×6.2	128.13		Φ90		68.61
	Φ160	52.00		200×7.7	175.75		Φ110		118.94
公元牌 UPVC 中型 电工管	Φ16	2.20		公元牌 PP-R 1.6Mpa 给水管 北欧 化工 原料	20×2.3		8.45	Φ125	
	Φ20	3.04	25×2.8		12.52		Φ160		301.26
	Φ25	4.40	32×3.6		19.00	Φ50		18.72	
	Φ32	6.50	40×4.5		28.91	Φ63		33.09	
	Φ40	8.50	50×5.6		53.24	Φ75		67.43	
	公元牌 UPVC 重型 电工管	Φ16	3.35		63×7.1	77.40	公元牌 HDPE 1.6Mpa 给水三通	Φ90	
Φ20		3.75	75×8.4		116.44	Φ110			166.28
Φ25		4.70	90×10.1		171.34	Φ125			267.41
Φ32		7.75	110×12.3		250.80	Φ160			436.24

信息提供：公元集团常州办事处

地址：常州市江南五金机电城 13-7 号

联系人：胡先生 唐先生 手机：15371582222 13626248528 电话：0519-85160033 传真：0519-85193160

江山新型建筑材料价格信息

材 料	名 称	规 格	单 位	出 厂 价 (元)
蒸压砂加气 混凝土砌块 及辅材 (AAC/ALC)	常规砌块	B05、B06、B07	立方米	350.00-390.00
	自保温砌块	B05A3.5、B06A5.0	立方米	410.00/430.00
	自保温薄块	B03、B04	平方米	48.00/45.00
	镀锌 L 型铁件	中号、大号	只	3.00/4.00
	专用抹面砂浆		吨	1250.00
	保温砌筑砂浆		吨	1350.00
	专用界面剂		吨	1650.00
蒸压砂加气 混凝土板材 (AAC/ALC)	内墙板	L×600×75、100、125、150、175、200	立方米	1050.00
	外墙板	L×600×100、125、150、175、200	立方米	1150.00
	屋面板	L×600×100、125、150、175、200	立方米	1250.00
	楼 板	L×600×100、125、150、175、200	立方米	1250.00
	泄爆墙板	L×600×75、100	立方米	1500.00

常州市江山新型建筑材料有限公司成立于 2010 年，是专业生产高品质蒸压砂加气混凝土板材、砌块及辅材的大型企业，产品可满足住宅、商业、办公、学院、厂房等各类建筑对不同规格、型号蒸压砂加气混凝土制品的需求。公司年生产规模 30 万立方米蒸压砂加气混凝土板材、40 万立方米蒸压砂加气混凝土砌块及保温产品、8 万吨配套辅材产品。蒸压砂加气混凝土砌块自保温系统已成功推广四年，得到一致好评。公司扩建项目将于 2016 年 3 月投产。公司目标是成为苏、锡、常地区产品链最长、可选择品种最多的蒸压砂加气混凝土建材生产企业。

信息提供：常州市江山新型建筑材料有限公司

地址：常州市横山桥镇工业园区

联系人：曹伟良 18068595669

蒋炜明 15851951187



杜菲尼洁具价格信息 (B版)

品名	型号	规格	价格(元)	品名	型号	规格	价格(元)
联体座便器	DB1963	700×370×735	2210.00	立便器	DXB6907	390×365×875	1309.00
联体座便器	DB1970	705×380×730	1802.00	立便器	DXB6925	345×365×855	900.00
联体座便器	DB1938	710×370×735	2480.00	挂便器	DXB6903	485×375×780	1343.00
藏墙式座便器	DB2966	559×383×355	2066.00	挂便器	DXB6913	350×410×630	1003.00
智能座便器	DB1805	680×415×531	14270.00	蹲便器	DD5904N	605×400×295	408.00
智能座便器	DB1806	698×419×559	11540.00	蹲便器	DD5909	605×400×290	425.00
裙边龙头浴缸	DW3501	1500×770×630	4610.00	蹲便器	DD5919	620×450×345	680.00
裙边龙头浴缸	DW3508	1500×7809530	5100.00	塑料水箱	DSX101N	400×135×435	449.00
台上盆	DPS3976	603×490×216	440.00	塑料水箱	DSX105	400×147×440	368.00
台上盆	DPS3982	600×400×210	918.00	大便阀	DF006		839.00
台下盆	DPX3960N	560×410×205	374.00	小便阀	DF005		458.00
台下盆	DPX3961	460×385×195	357.00	小便感应器	DGY109		1018.00
艺术盆	DP3962	450×450×215	459.00	大便感应器	DGY201		1750.00
艺术盆	DP3981	550×380×180	1173.00	面盆冷热龙头	DLM11631		480.00
立柱盆	DP9962	620×507×840	697.00	面盆冷热龙头	DLM11613		790.00
立柱盆	DP9904	465×395×805	510.00	厨房冷热龙头	DLC61602		660.00
地拖盆	DDT8905	480×420×496	833.00	延迟面盆龙头	DLM11605		445.00
地拖盆	DDT8907	445×360×580	618.00	明杆淋浴龙头	DLL32631		1428.00
感应立便器	DXB6901	415×420×1000	3100.00	明杆淋浴龙头	DLL32633		1755.00
感应挂便器	DXB6905	500×390×815	2400.00	恒温淋浴龙头	DLL32901		2969.00

信息提供: 常州市南陶物资有限公司 地址: 武进建材装饰城 A8 幢 102-106
 联系人: 吕志平 18651958899 13606144057

“北大青鸟”消防报警设备价格信息

名称	型号	规格	单位	价格	备注
柜式火灾报警控制器(联动型)	JB-TG-JBF-11SF	C3200	台	160000.00	7寸真彩液晶屏,带打印功能
点型光电感烟火灾探测器	JTY-GD-JBF-4101		只	368.00	分布智能型,内置CPU,指示灯360度可见
独立式光电感烟火灾探测报警器	JTY-GF-JBF-VH75W	无线	只	1560.00	独立使用,内置蜂鸣器,具有级联功能
消火栓按钮	JBF4123		只	330.00	电子编码,机械复位,具有防溅水功能
一氧化碳检测仪	VT3411(CO)	CO	只	13600.00	电化学式,防爆型
气体报警控制器	VT311	8	台	79200.00	壁挂安装,超大屏LCD显示
点型家用感烟火灾探测器	JBF4102		只	468.00	电子编码,指示灯360度可见,有声报警功能。
家用报警控制器	JBF-5020		台	6880.00	壁挂式,2.8英寸彩色液晶,单回路无极性二总线
紧急启停按钮	JBF5181		只	620.00	编址型,用于气体灭火系统紧急启动、停止控制

电气火灾监控系统设备

剩余电流式电气火灾监控探测器	6181-100	100A	只	980.00	一体式总线编址型,适用于线缆
剩余电流式电气火灾监控探测器	JBF6181-315C	315A	只	2690.00	一体式总线编址型,适用于铜排
测温式电气火灾监控探测器	JBF6118		只	610.00	一体式总线编址型,液晶显示,导轨安装

防火门监控系统设备

防火门监控器	JBF-61S20-G		台	35000.00	7寸真彩液晶显示屏,热敏打印机
双门一体式门磁开关	JBF6132-D		只	550.00	电子编码,内置CPU
输入/输出双动作模块	JBF6146-D		只	500.00	

电源监控系统设备

消防设备电源状态监控器	JBF-PWMS		台	29800.00	壁挂式,7寸液晶显示,无极性二总线
三相四线电压传感器	JBF6187	双路	只	2180.00	无极性二总线,配有液晶显示屏,标准35mm轨道式安装
单相交流电压传感器	JBF6185	单路	只	1480.00	

信息提供: 常州龙达消防设备有限公司(北大青鸟常州办事处) 地址: 钟楼区上书房30-1栋二楼 电话: 0519-86675868
 联系人: 陈女士(常州办) 13685218887 周女士(溧阳办) 13057129999 姜先生(金坛办) 15961239809



圣戈班、杰科轻钢龙骨、石膏板价格信息

序号	品牌	品名	规格	等级	单位	价格(元)
1	圣戈班、杰科	轻钢龙骨	50型国标	优等	平方米	65.00
2	圣戈班、杰科	轻钢龙骨	60型国标	优等	平方米	75.00
3	圣戈班、杰科	轻钢龙骨	75型国标	优等	平方米	68.00
4	圣戈班、杰科	纸面石膏板	1200×2400×9.5mm	优等	平方米	13.80
5	圣戈班、杰科	纸面石膏板	1200×2400×12mm	优等	平方米	15.80
6	圣戈班、杰科	耐水石膏板	1200×2400×9.5mm	优等	平方米	35.00
7	圣戈班、杰科	防火石膏板	1200×2400×12mm	优等	平方米	37.80
8	杰森	轻钢龙骨	50型国标	优等	平方米	66.00
9	杰森	轻钢龙骨	60型国标	优等	平方米	76.00
10	杰森	轻钢龙骨	75型国标	优等	平方米	69.00
11	杰森	石膏板	1200×2400×12mm	优等	平方米	15.80
12	豪森	石膏板	1200×2400×9.5mm	优等	平方米	14.00
13	唐鑫	轻钢龙骨	50型国标	优等	平方米	55.00
14	唐鑫	轻钢龙骨	60型国标	优等	平方米	63.00
15	唐鑫	轻钢龙骨	75型国标	优等	平方米	64.00
16	唐鑫	木工板	1220×2440×18mm	优等	平方米	68.00
17	锦绣家园	木工板	1220×2440×18mm	优等	平方米	98.00
18	联鑫	轻钢龙骨	50型吊顶国标	优等	平方米	61.00
19	联鑫	轻钢龙骨	60型吊顶国标	优等	平方米	71.00
20	联鑫	轻钢龙骨	75型隔断国标	优等	平方米	68.00
21	联鑫	轻钢龙骨	100型隔断国标	优等	平方米	73.50

信息提供：常州唐鑫物资有限公司
 总经理：唐国平 13906116972

地址：常州长江自由贸易中心165区13-15号
 电话：0519-85109980 传真：0519-85159555

佰特沟槽管件、国荣 U-PVC、PP-R 管价格信息

佰特牌沟槽式接头管件

内径	外径	刚性接头	机三通	机四通	90°弯头	45°弯头	正三通	异三通	正四通	异径管	盲片	沟槽法兰
Φ50	Φ60	34.24	63.37	104.74	44.68	34.18	65.21	71.89	102.95	31.00	16.40	98.20
Φ65	Φ76	49.71	77.79	129.68	61.76	39.18	89.92	96.71	128.21	37.58	26.05	115.20
Φ80	Φ89	52.05	110.24	172.82	72.87	69.23	102.34	110.66	164.53	43.50	32.58	155.60
Φ110	Φ114	65.34	133.92	222.08	104.42	98.55	159.37	172.26	260.50	62.32	49.08	190.30
Φ125	Φ140	94.62	159.53	249.13	158.29	130.82	238.84	261.08	347.40	89.92	70.76	226.50
Φ150	Φ165	108.55	174.61	292.94	205.78	187.75	336.66	373.24	444.05	129.08	104.97	293.20
Φ200	Φ219	229.55	311.79	423.39	440.16	417.48	661.03	723.26	877.00	196.79	169.11	452.60

注：1、沟槽件材质：球墨铸铁 450-10。 2、表面处理：喷塑。 3、小头按大头计算

浙江国荣 U-PVC 排水管、PP-R 系列

品名	规格	价格(元/米)	品名	规格	价格(元/米)	品名	规格	价格(元/米)
U-PVC 阻燃电工套管 (中型)	Φ16	2.21	U-PVC 排水管材	Φ50×2.0	11.38	PP-R 给水管	Φ20×2.3	10.40
	Φ20	3.04		Φ75×2.3	19.73		Φ20×3.4	19.24
	Φ25	4.42		Φ110×3.2	36.25		Φ25×2.8	16.80
	Φ32	6.78		Φ160×4.0	72.67		Φ25×4.2	27.79
	Φ40	8.59		Φ200×5.0	110.19		Φ32×3.6	27.20
	Φ50	10.20					Φ32×5.4	46.67
U-PVC 阻燃电工套管 (重型)	Φ16	3.35	U-PVC 实壁螺旋管	Φ110	40.27		Φ32×4.6	42.48
	Φ20	3.75	U-PVC 中空双壁螺旋管	Φ160	83.81		Φ40×6.7	70.09
	Φ25	4.72		Φ110	49.50		Φ50×5.6	64.28
	Φ32	7.83		Φ160	90.73		Φ50×8.4	108.65
	Φ40	10.42	PB 地暖管	Φ20×2.3	21.26		Φ63×7.1	103.05
				Φ25×2.8	32.84			

信息提供：常州澄斌物资有限公司(总代理)
 联系人：焦先生 13961437088

地址：常州市离宫路万都金属城东区 23-18
 电话：0519-88860171



“正康”牌双卡压式薄壁不锈钢水管价格信息

产品名称	公称通径(mm)	外径(mm)	壁厚(mm)	价格(元/米)	备注
不锈钢水管	15	15.88	0.8	23.57	<ul style="list-style-type: none"> •ISO9001:2000认证企业 •ISO4001:2000认证企业 •国标GB/T19228主编单位 •全国不锈钢管道连接技术实验室 •AAA重合同企业 •浙江省高新技术企业 •中国给排水协会理事单位 •中国燃气协会会员单位 •建设部推广产品 •北京奥运会、上海世博会、广州亚运供应商 注：此为参考价格，实际价格面议
	20	22.22	1.0	42.30	
	25	28.58	1.0	54.97	
	32	34.00	1.2	77.77	
	40	42.70	1.2	98.37	
	50	48.60	1.2	112.40	
	65	76.10	2.0	295.33	
	80	88.90	2.0	346.33	
	100	108.00	2.0	422.47	
	125	133.00	2.5	677.23	
	150	159.00	2.5	812.17	
	200	219.00	3.0	1345.13	
	250	273.00	4.0	2322.93	
300	325.00	4.0	2772.00		

信息提供：正康(常州)管道有限公司 地址：常州市通江大道600号长江塑化城16-16
 联系人：王女士 13776821088 电话：0519-81690069 传真：0519-85120012

上海松江“云安”牌消防报警设备价格信息 (B)

名称	规格	单位	价格	备注
点型光电感烟探测器	JTY-GD-9002	个	338.00	内置 CPU
点型感温火灾探测器	JTW-BCD-9005	个	329.00	内置 CPU
手动报警按钮	J-SAP-M-9201	个	396.00	地址式、带电话插孔
消火栓启动按钮	J-XAPD-9301	个	333.00	地址式
输出输入模块	HJ-9501	个	378.00	单入双出
火灾显示盘	JB-YX-9601	台	4770.00	液晶汉显，最大可显示 252 点
3208 型火灾报警器	JB-9102BA/504	台	53200.00	
	JB-9108G/4032	台	250800.00	
	JB-9108G/1008	台	111600.00	
	JB-9108G/2016	台	165600.00	
	JB-9108G/2520	台	193800.00	
	JB-9108G/5040	台	304000.00	

信息提供：上海松江厂驻常办事处 常州维修中心：格林大厦六楼
 联系人：钱先生 13861133309 电话：0519-86878162

威源 PP-R 给水管、管件价格信息

品名	规格	单价(元/米)	品名	规格	单价(元/米)	品名	规格	单价(元/只)
1.6Mpa PP-R 冷水管	20×2.3	7.80	2.0Mpa PP-R 热水管	20×2.8	9.36	PP-R 等径直通	Φ20	1.32
	25×2.8	11.76		25×3.5	15.36		Φ25	2.28
	32×3.6	18.96		32×4.4	23.40		Φ32	3.25
	40×4.5	29.40		40×5.5	36.96	PP-R 等径弯头	Φ20	2.16
	50×5.6	45.60		50×6.9	59.40		Φ25	3.35
	63×7.1	72.00		63×8.6	92.40		Φ32	5.38
	75×8.4	104.40		75×10.3	153.60	PP-R 内牙弯头	Φ20×1/2	12.25
	90×10.1	147.60		90×12.3	202.80		Φ25×1/2	14.16
110×12.3	232.80	110×15.1	307.20	Φ32×1/2	29.52			

信息提供：常州市华伟塑料制品有限公司 地址：常州市武进区洛阳镇
 联系人：秦华明 13327881020 电话/传真：0519-88796438



北京利达华信消防报警设备价格信息

名称	规格	单位	价格(元)	备注
联动控制盘	LD9203EN-8C	台	8700.00	8路多线控制点+56路总线控制点
总线消防电话系统	总线消防电话主机	台	12500.00	入柜式, 3U盘面
广播功率放大器一体机	150W广播功率放大器	台	20000.00	入柜式, 集成广播音源控制和广播功率放大功能
火灾声光报警器(编码型)		只	550.00	编码型, 占联动点, 与控制器配合使用
火灾显示盘	LD128EN(T)-A	台	4950.00	中英文显示, 256个信息, DC24V供电, 占总线一个地址
主机电源(报警、联动)	25A入柜电源	台	16000.00	18A入柜式, 4U盘面, 与LD128E/EN系列主机配合使用
联动备用电源	备电C	台	13000.00	38Ah入柜式, 不占盘面, 内占空间8U
火灾报警控制器(联动型)	LD128EII-3584C	台	192600.00	240×64中英文液晶显示, 联动地址与报警地址混编, 含打印机, 需配主机电源及联动备用电源
火灾报警控制器(联动型)	LD128EII-1792C	台	160000.00	
火灾报警控制器(联动型)	LD128EII-6200C	台	235000.00	

信息提供: 常州固安消防设备有限公司(北京利达华信常州办) 常州维修中心: 青枫公馆36-10号
 联系人: 丁先生 13912337875 电话: 0519-85526160

广西“金雨伞”防水材料价格信息

产品名称	规格	单价(元/m ²)	备注
CPS反应粘结型高分子湿铺防水卷材	1.5mm I型 20m ²	48.00	西牛皮牌: 反应粘密封胶+美国交叉强力膜
CPS-CL反应粘结型高分子湿铺防水卷材	1.5mm I型 20m ² 1.5mm II型 20m ²	52.00 57.00	
CPS-CL反应粘结型高分子湿铺防水卷材(阻根型)	1.5mm II型 20m ²	69.00	非沥青基+矿物质颗粒
CPS聚酯胎湿铺防水卷材	3.0mm PY类	53.00	
	4.0mm PY类	58.00	
CPS高分子预铺防水卷材	YPS 0.8/1.2mm 40m ²	58.00	
	YPS 0.8/1.5mm 40m ²	60.00	
CPS防水密封胶	I型	22000.00元/吨	国家重点新产品+中国专利优秀奖
JZ12-CPR-JS聚合物水泥防水涂料	II型	9500.00元/吨	
渗透王-水泥基渗透结晶型防水涂料	C类	9000.00元/吨	

信息提供: 常州金雨伞防水科技有限公司 地址: 常州市新北区汉江中路368号金城大厦1505室
 联系人: 张丽 13685276068 电话: 0519-81583599

钢纤维复合井盖、球墨铸铁井盖价格信息

名称	规格型号	单位	价格(元)	用途	名称	规格型号	单位	价格(元)	用途
钢纤维复合井盖	DNΦ700(重)	套	363.00	主干道	镀锌板电力井盖	D500×1200×120	块	663.00	
	DNΦ700(轻)	套	218.00	绿化带		D500×1440×120	块	728.00	
	DNΦ750(重)	套	380.00	主干道	不锈钢电力井盖	D500×1440×120	块	1195.00	
	DNΦ800(重)	套	950.00	主干道(铁座)		D500×1740×120	块	1450.00	
	D300×450(重)	套	108.00	城市道路(水篦)	复合井盖	ZAΦ700(轻)	套	235.00	绿化带
	D500×800(重)	套	552.00	城市道路(水篦)	球墨铸铁井盖	DNΦ700(重)	套	1340.00	主干道(吉信牌)
	D450×750(C250)	套	580.00	城市道路(水篦)	不锈钢井盖	D800×800(轻)	套	2250.00	景观路面
	D470×670(轻)	套	154.00	城市小区(电信用)	缝隙式排水沟		米	950.00	
电缆沟盖板	D500×1740×10(轻)	块	1077.00	人行道板路面	塑钢爬梯		只	18.00	
电力电缆沟盖板	FDGB(LX)1840/150	块	1180.00	防盗型, 离线型	井通	600×600×1000	只	1800.00	

信息提供: 金坛市河头华南水泥制品厂 地址: 金坛市河头镇东南庄48号
 联系人: 孙女士 13775628836 潘先生 13275190128

——《常州工程造价信息》全体编发人员恭祝大家狗年大吉、身体健康!——



苏常四通牌 HDPE、汇源牌 PP-R 给水管价格信息

材料名称	规格	价格(元/米)	材料名称	规格	价格(元/米)	材料名称	规格	价格(元/米)
苏常四通牌 HDPE 给水管 PN1.6Mpa SDR11	Φ25×2.3	5.10	苏常四通牌 PP-R 冷水管 PN1.6Mpa	20×2.3	6.80	苏常四通牌 PP-R 热水管 PN2.0Mpa	20×2.8	8.50
	Φ32×3.0	7.91		25×2.8	9.80		25×3.5	11.80
	Φ40×3.7	13.12		32×3.6	15.80		32×4.4	17.50
	Φ50×4.6	20.40		40×4.5	23.00		40×5.5	30.60
	Φ63×5.8	29.40		50×5.6	35.00		50×6.9	45.00
	Φ75×6.8	42.60		63×7.1	58.00		63×8.6	74.00
	Φ90×8.2	59.90		75×8.4	87.00		75×10.3	123.00
	Φ110×10.0	88.80		90×10.1	123.00		90×12.3	159.00
	Φ160×14.6	188.90	110×12.3	194.00	110×15.1	223.00		
PE 直管	Φ110×5.9	46.00	PE 直管	Φ160×6.0	66.80	PE 直管	Φ180×7.0	105.00

信息提供：常州市四通塑料制品厂 地址：常州市武进前黄镇漳滢村 邮编：213172
 联系人：刘争鑫 15195000020 13057168730 传真：0519-86517192

上海台安集团系列产品价格信息

品名	类型	规格型号	价格(元)	产地	等级	品牌
SBS 弹性体改性沥青防水卷材	聚脂胎	3.0mm	39.00	上海	优等品	月皇
		4.0mm	44.00	上海	优等品	月皇
APP 塑性体改性沥青防水卷材	聚脂胎	3.0mm	38.00	上海	优等品	月皇
		4.0mm	43.00	上海	优等品	月皇
种植屋面用耐根穿刺防水卷材 (SBS)	铜胎基	4.0mm	105.00	上海	优等品	月皇
		化学阻根	4.0mm	75.00	上海	优等品
自粘聚合物改性沥青防水卷材	N 类	1.5mm	38.00	上海	优等品	月皇
		2.0mm	43.00	上海	优等品	月皇
	PY 类	3.0mm	45.00	上海	优等品	月皇
		4.0mm	53.00	上海	优等品	月皇
高分子自粘橡胶复合防水卷材(预铺防水卷材)	P 类	1.5mm	40.00	上海	优等品	月皇
		2.0mm	50.00	上海	优等品	月皇
高分子自粘胶膜防水卷材	非沥青基	1.2mm	58.00	上海	优等品	月皇
		1.5mm	65.00	上海	优等品	月皇
强力交叉层压膜自粘防水卷材	N 类	1.5mm	33.00	上海	优等品	月皇
湿铺防水卷材 PET 膜	N 类	1.5mm	30.00	上海	优等品	月皇
CPS 反应粘型高分子湿铺防水卷材	N 类	1.2mm	39.00	上海	优等品	月皇
		1.5mm	43.00	上海	优等品	月皇
三元乙丙橡胶防水卷材	JL1	1.2mm	50.00	上海	优等品	月皇
		1.5mm	55.00	上海	优等品	月皇
反应自粘型三元乙丙防水卷材	JL1	1.2mm	58.00	上海	优等品	月皇
		1.5mm	65.00	上海	优等品	月皇
聚氯乙烯耐根穿刺防水卷材	PVC	1.2mm	55.00	上海	优等品	月皇
		1.5mm	60.00	上海	优等品	月皇
JS 聚合物水泥复合防水涂料	I 型	kg	15.00	上海	优等品	月皇
		II 型	kg	12.00	上海	优等品
水泥基渗透结晶型防水涂料	I 型	kg	15.00	上海	优等品	月皇
高聚物橡胶沥青防水涂料(水乳型)	水性/单组份	kg	13.00	上海	优等品	月皇
非焦油聚氨酯防水涂料	双组分	kg	13.00	上海	优等品	月皇
单组分聚氨酯防水涂料	单组分	kg	18.00	上海	优等品	月皇
ERC 高耐候隔热防水涂料	单组分	kg	48.00	上海	优等品	月皇
聚合物水泥防水砂浆	双组分	kg	8.50	上海	优等品	月皇
防水装饰一体化砂浆	双组分	kg	60.00	上海	优等品	月皇
水性环保胶粘剂	环保型	kg	48.00	上海	优等品	3U
环保型三元乙丙橡胶颗粒	环保型	kg	15.00	上海	优等品	3U

上海名牌、上海市著名商标、中国驰名商标、防水防腐保温专业承包一级资质，同时生产水性环保型塑胶跑道、球场、自行车道用原材料及施工
 信息提供：上海台安实业集团有限公司 联系人：任国强 13671748989 13584358839



“杭州联通”系列产品价格信息

品名	规格型号 (mm)	单价 (元/米)	品名	规格型号 (mm)	单价 (元/米)	品名	规格型号 (mm)	单价 (元/米)
HDPE 缠绕结构壁管 (A 型)	DN200-SN8	82.00	HDPE 缠绕结构壁增强管 (B 型)	DN300-SN8	289.00	PE 给水管	20×2.3	5.12
	DN300-SN8	146.00		DN400-SN8	438.00		25×2.3	6.56
	DN400-SN8	255.00		DN500-SN8	700.00		32×3	10.93
	DN500-SN8	391.00		DN600-SN8	968.00		50×3	17.72
	DN600-SN8	580.00		DN800-SN8	1767.00		90×5.4	57.42
	DN800-SN8	1037.00		DN1000-SN8	2400.00		110×6.6	85.77
	DN1000-SN8	1577.00		DN1200-SN8	3700.00		200×11.9	281.32
	DN1200-SN8	2234.00		DN1500-SN8	6167.00		315×18.7	696.37
	DN1500-SN8	3671.00		DN1600-SN8	7734.00		500×29.7	1755.50
	DN1600-SN8	4628.00		DN1800-SN8	11800.00		800×47.4	4483.40
DN1800-SN8	5945.00	DN2000-SN8	14134.00	1000×59.3	7010.90			

信息提供：杭州联通管业有限公司
联系人：骆忠 18605911999

地址：浙江省杭州市富阳区富春街道公望街 1177 号
电话：0571-63472000 网址：www.ltgy.com

春明大地防水材料价格信息

品牌	产品名称	规格型号	产地	等级	单位	价格	备注
春明大地	弹性体 (SBS) 改性沥青防水卷材	3.0mm 聚酯胎 (PY) I 型	浙江	国标	平方米	35.00	GB18242-2008
春明大地	弹性体 (SBS) 改性沥青防水卷材	4.0mm 聚酯胎 (PY) I 型	浙江	国标	平方米	39.00	GB18242-2008
春明大地	弹性体 (SBS) 改性沥青防水卷材	3.0mm 聚酯胎 (PY) II 型	浙江	国标	平方米	45.00	GB18242-2008
春明大地	弹性体 (SBS) 改性沥青防水卷材	4.0mm 聚酯胎 (PY) II 型	浙江	国标	平方米	49.00	GB18242-2008
春明大地	塑性体 (APP) 改性沥青防水卷材	3.0mm 聚酯胎 (PY) I 型	浙江	国标	平方米	33.00	GB18234-2008
春明大地	塑性体 (APP) 改性沥青防水卷材	4.0mm 聚酯胎 (PY) I 型	浙江	国标	平方米	37.00	GB18234-2008
春明大地	塑性体 (APP) 改性沥青防水卷材	3.0mm 聚酯胎 (PY) II 型	浙江	国标	平方米	43.00	GB18234-2008
春明大地	塑性体 (APP) 改性沥青防水卷材	4.0mm 聚酯胎 (PY) II 型	浙江	国标	平方米	47.00	GB18234-2008
春明大地	自粘聚合物改性沥青防水卷材	1.2mm 无胎 (N 类) PET I 型	浙江	国标	平方米	29.00	GB23441-2009
春明大地	自粘聚合物改性沥青防水卷材	1.5mm 无胎 (N 类) PET I 型	浙江	国标	平方米	31.00	GB23441-2009
春明大地	自粘聚合物改性沥青防水卷材	2.0mm 无胎 (N 类) PET I 型	浙江	国标	平方米	33.00	GB23441-2009
春明大地	自粘聚合物改性沥青防水卷材	3.0mm 聚酯胎 (PY) I 型	浙江	国标	平方米	38.00	GB23441-2009
春明大地	自粘聚合物改性沥青防水卷材	4.0mm 聚酯胎 (PY) I 型	浙江	国标	平方米	43.00	GB23441-2009
春明大地	预铺 / 湿铺防水卷材	1.2mm 无胎 (湿铺 / P 类) I 型	浙江	国标	平方米	30.00	GB23457-2009
春明大地	预铺 / 湿铺防水卷材	1.5mm 无胎 (湿铺 / P 类) I 型	浙江	国标	平方米	32.00	GB23457-2009
春明大地	预铺 / 湿铺防水卷材	3.0mm 聚酯胎 (湿铺 / PY) I 型	浙江	国标	平方米	34.00	GB23457-2009
春明大地	预铺 / 湿铺防水卷材	4.0mm 聚酯胎 (湿铺 / PY) I 型	浙江	国标	平方米	39.00	GB23457-2009
春明大地	SBS 种植屋面用耐根穿刺防水卷材	4.0mm 化学阻根 II 型	浙江	国标	平方米	76.00	JC/T1075-2008
春明大地	SBS 种植屋面用耐根穿刺防水卷材	4.0mm 铜箔胎 II 型	浙江	国标	平方米	96.00	JC/T1075-2008
春明大地	聚氨酯防水涂料 (湿固化)	单组份 I 型	浙江	国标	千克	19.80	GB/T19250-2013
春明大地	聚氨酯防水涂料 (非焦油)	双组份 I 型	浙江	国标	千克	18.80	GB/T19250-2013
春明大地	JS 聚合物水泥防水涂料	I 型	浙江	国标	千克	12.80	GB/T23445-2009
春明大地	JS 聚合物水泥防水涂料	II 型	浙江	国标	千克	10.80	GB/T23445-2009
春明大地	FJS 反应型聚合物防水涂料	I 型	浙江	国标	千克	18.80	GB/T19250-2013
春明大地	水泥基渗透结晶型防水涂料	I 型	浙江	国标	千克	16.80	GB18445-2014
春明大地	高聚物 (SBS) 改性沥青防水涂料	水乳型	浙江	合格	千克	18.80	JC/T408-2005
春明大地	FYT 道桥用改性沥青防水涂料	PB- I	浙江	合格	千克	20.80	JC/T975-2005
春明大地	高分子彩钢专用防水涂料	丙烯酸 I 型	浙江	合格	千克	18.80	JC/T864-2008
春明大地	非固化橡胶沥青防水涂料	单组份	浙江	合格	千克	22.60	

信息提供：浙江春明防水建材有限公司

联系人：程涛 13358186966



汇吉 烟道价格信息

名称	型号规格	价格	名称	型号规格	价格	名称	型号规格	价格
烟道	200×250	面议	烟道	350×450	面议	烟道止回阀	100	面议
烟道	250×250	面议	烟道	350×500	面议	烟道止回阀	150	面议
烟道	250×300	面议	烟道	380×380	面议	不锈钢风帽	300	面议
烟道	250×320	面议	烟道	400×500	面议	不锈钢风帽	400	面议
烟道	250×500	面议	烟道	400×550	面议	不锈钢风帽	500	面议
烟道	300×400	面议	烟道	400×600	面议			
烟道	350×400	面议	烟道	450×500	面议			

声明：未经本公司许可或加盖本公司印章的资料都是伪造假冒，本公司不提供此类产品的质量保证金及售后服务。

公司成立于2003年，原名常州市汇洁封护管道板厂。公司技术力量雄厚，产品可以定做多种规格，价格实惠，欢迎广大新老客户莅临指导、洽谈。

信息提供：常州市汇吉建材科技有限公司 地址：常州市奔牛镇 网址：www.czjhjk.com
 联系人：卞立和 13961207866 QQ:171513880 微信:13961207866

“华盛”橡塑、憎水岩棉、聚氨酯现场喷涂发泡保温材料价格信息

材料名称	规格型号	单位	品牌	参考价(元)	等级	产地
外墙憎水岩棉平板(涂料饰面)	容重150kg/m ³ , 厚度S=30mm~120mm	立方米	华盛	2080.00	A级不燃	江苏
外墙憎水岩棉平板(干挂石材)	容重140kg/m ³ , 厚度S=30mm~120mm	立方米	华盛	1500.00	A级不燃	江苏
普通岩棉平板	容重80kg/m ³ , 厚度S=40mm~120mm	立方米	华盛	600.00	A级不燃	江苏
聚氨酯现场喷涂发泡保温	B1级(332)	立方米		4520.00	B1	
	B2级(326)	立方米		3180.00	B2	
橡塑保温材料	B1级平板、管材	立方米	华盛	2580.00	B1	江苏
离心玻璃棉	A级不燃平板、管道	立方米	华盛	1350.00	A级不燃	江苏
华盛橡塑专用胶水	15kg/桶	桶	华盛	375.00		江苏
KK无机保温板	厚度30mm~100mm	立方米		1980.00	A级	江苏

备注：该公司专业制作生产、承接各种保温工程，公司备有技术较强的专业施工队伍。

以上材料均有有效的系统报告、合格证、质保书等。

信息提供：江阴市华盛保温材料有限公司
 联系人：周菊华 13809078811 电话：0510-86650188 传真：0510-86651526

冠珠牌瓷砖价格信息

品名	型号	规格	等级	价格(元)	品名	型号	规格	等级	价格(元)
聚晶微粉玻化砖	GW29601	600×600	优等	47.40	喷墨釉面砖	43025	300×450	优等	16.70
聚晶微粉玻化砖	GW29602	600×600	优等	47.40	喷墨釉面砖	43175	300×450	优等	16.70
聚晶微粉玻化砖	GW29801	800×800	优等	93.70	喷墨釉面砖	43195	300×450	优等	16.70
聚晶微粉玻化砖	GW29802	800×800	优等	93.70	喷墨釉面砖	62035	300×600	优等	25.00
魔术布料玻化砖	GW62601	600×600	优等	58.00	喷墨釉面砖	62115	300×600	优等	25.00
魔术布料玻化砖	GW62602	600×600	优等	58.00	喷墨釉面砖	62211	300×600	优等	25.00
魔术布料玻化砖	GW62801	800×800	优等	115.80	喷墨釉面砖	62065	300×600	优等	28.00
魔术布料玻化砖	GW62802	800×800	优等	115.80	喷墨釉面砖	62069	300×600	优等	28.00
大理石砖	80321	800×800	优等	199.00	喷墨釉面砖	62085	300×600	优等	30.00
大理石砖	80327	800×800	优等	199.00	釉面砖	32025	300×300	优等	12.60
大理石砖	80331	800×800	优等	199.00	釉面砖	35035	300×300	优等	12.60
大理石砖	80332	800×800	优等	199.00	釉面砖	35069	300×300	优等	12.60

信息提供：常州市吕氏建材有限公司 地址：常州万都国际家居陶瓷城一楼 B8088 号
 联系人：吕洪斌 13806117220



“科顺”防水材料价格信息

材料名称	规格型号	参考价格(元)	执行标准
SBS 改性沥青防水卷材	3.0×10	34.50	GB/T18242-2008
APF500 自粘聚合物改性沥青防水卷材	3.0×10	39.00	GB/T23441-2009
APF600 湿铺 / 预铺防水卷材	3.0×10	38.50	GB/T23457-2009
APF405 自粘聚合物改性沥青防水卷材	1.5×20	27.00	
APF3000 压敏反应型高分子防水卷材	1.5×20	38.00	
911 双组份聚氨酯防水涂料	60kg/ 套	18.00	GB/T19250-2013
929 单组份湿固化聚氨酯防水涂料	25kg/ 桶	20.00	
JS 高聚物水泥弹性防水涂料	50kg/ 套	15.00	GB/T23445-2009

信息提供：常州科云防水材料有限公司 地址：常州新北区黄山路 558-18 号
 联系人：汪兰芬 电话：13861061696 13915891423

“康水”牌 PVC、穿线管、排水管、“日丰”牌 PPR 管材管件价格信息

品名	规格型号	价格(元/米)	品名	规格型号	价格(元/米)	品名	规格型号	价格(元/米)	品名	规格型号	价格(元/米)
康水 PVC-U 排水管材	50×2.0	8.20	冷水 1.6Mpa S4 系列	20×2.3	7.57	热水 2.0Mpa S3.2 系列	20×2.8	8.06	康水 PVC-U 穿线 中型管	Φ16×1.2	1.76
	70×2.3	14.50		25×2.8	10.36		25×3.5	13.75		Φ20×1.3	2.43
	110×3.2	28.50		32×3.6	16.94		32×4.4	22.04		Φ25×1.4	3.51
	160×4.0	52.50		40×4.5	26.48		40×5.5	31.41		Φ32×1.5	5.89
	200×5.0	82.00		50×5.6	41.12		50×6.9	46.38		Φ40×1.6	7.50
康水 实壁中空 螺旋管	75	21.80		63×7.1	66.28		63×8.7	77.80	康水 PVC-U 穿线 重型管	Φ16×1.3	2.20
	110	38.00	90° 弯头	25	2.60	25	2.05	Φ20×1.4		3.08	
	160	71.80		32	3.90	32	2.20	Φ25×1.5		4.29	
雨落 水管	50×1.8	8.20	90° 内 丝弯头	20	8.50	三通	25	2.68		Φ32×1.6	6.50
	110×2.1	22.80		25	10.10		32	6.45		Φ40×1.7	8.70

注：特价供应紧定管、消防卡箍沟槽件、阀门、应急灯、开关面板、镀锌管件、消防箱、水表、钢阀等水暖配件

信息提供：常州爱良水暖器材经营部(金桥兄弟水暖) 地址：常州博爱路 121 号 B 区 1035#、B 区 1123#
 联系人：程先生 13057156456 13092571217 电话/传真:0519-88105257 88103693



“云兔”牌 PVC-U、PP-R 系列产品价格信息

品名	规格型号(mm)	单价(元/米)	品名	规格型号(mm)	单价(元/米)	品名	规格型号(mm)	单价(元/米·只)
云兔 PVC-U 阻燃电工套管 (中型)	Φ16	1.75	云兔 PVC-U 排水管材	Φ50×2.0	8.85	云兔 PVC-U 实壁螺旋管材	Φ75	19.80
	Φ20	2.52		Φ75×2.3	13.82		Φ110	32.50
	Φ25	3.55		Φ110×3.2	25.52	云兔 PVC-U 雨水管	Φ50	8.70
	Φ32	5.52		Φ160×4.0	48.67		Φ75	11.20
	Φ40	6.82		Φ200×5.0	86.47		Φ110	22.00
	Φ50	11.20		云兔 PP-R 给水管材	Φ20×2.8		8.50	云兔 PVC-U 排水管件
云兔 PVC-U 阻燃电工套管 (重型)	Φ16	2.12	Φ25×3.5		12.50	Φ75	10.78	
	Φ20	2.95	Φ32×4.4		21.50	Φ110	17.50	
	Φ25	4.00	Φ20×2.3		6.95	PVC 厨、卫 防水专用 预埋套筒(地漏)	Φ50	6.50
	Φ32	6.25	Φ25×2.8		11.50		Φ50	12.50
	Φ40	7.80	Φ32×3.6		19.50		Φ110	12.50

企业通过 ISO9001: 2008 质量管理体系认证

信息提供：常州市武进云兔塑料制品有限公司 地址：常州市武进区邹区卜弋段庄 128 号
 联系人：赵丽俊 13776850868 电话：0519-83315288 传真：0519-83311343



伟星管 高端管道典范



HDPE 双壁波纹管

规格	SN4(S1) (元/米)	SN8(S2) (元/米)	橡胶密封圈 (元/只)	备注
内径系列	ID225	81.50	106.40	5.00 外径 263
	ID300	131.30	181.10	10.00 外径 347
	ID400	200.90	273.40	20.00 外径 472
	ID500	337.30	436.80	30.00 外径 595
	ID600	464.40	638.60	50.00 外径 715
	ID800	892.10	1111.50	85.00 外径 950
	ID1000	1675.80	1889.60	105.00 外径 1190
外径系列	OD160	-	59.40	2.00
	OD250	80.20	98.60	4.00 内径 216
	OD315	123.30	164.30	8.00 内径 270
	OD400	193.70	229.30	18.00 内径 338

PE 给水系列产品

图形	产品名称	规格	单位	面价
	管道 PE100 SDR17 PN1.0	D40×2.4	米	10.58
		D50×3.0	米	15.52
		D63×3.8	米	24.29
		D75×4.5	米	34.21
		D90×5.4	米	46.73
		D110×6.6	米	69.30
		D125×7.4	米	88.81
		D140×8.3	米	112.83
		D160×9.5	米	145.60
		D180×10.7	米	187.15
		D200×11.9	米	227.27
		D225×13.4	米	288.62
		D250×14.8	米	354.09
		D280×16.6	米	460.13
		D315×18.7	米	574.72
		D355×21.1	米	731.16
		D400×23.7	米	925.24
		D450×26.7	米	1165.66
		D500×29.7	米	1440.70
		D560×33.2	米	1804.08
D630×37.4	米	2285.17		
D710×42.1	米	3266.21		
D800×47.4	米	4141.46		
D900×53.3	米	5240.58		
D1000×59.3	米	6478.14		
D1200×67.9	米	8926.19		

钢丝网骨架 PE 复合管道 (SRTP)

公称外径 D/mm	价格				
	PN1.0	PN1.6	PN2.0	PN2.5	PN3.5
D50	-	43.67	49.64	57.53	62.37
D63	-	61.78	70.70	80.08	85.53
D75	-	74.56	80.63	89.57	106.79
D90	-	92.98	93.44	98.16	123.76
D110	110.85	123.96	124.76	149.06	214.67
D160	158.51	207.75	223.29	262.39	385.86
D200	221.54	269.07	303.20	379.81	512.12
D225	286.96	340.21	362.89	449.48	-
D250	356.43	435.69	466.74	583.33	-
D315	512.86	648.66	745.97	-	-
D355	647.23	777.64	-	-	-
D400	804.45	860.56	-	-	-
D450	1015.86	1065.03	-	-	-
D500	1280.54	1319.34	-	-	-
D560	1468.94	1762.72	-	-	-
D630	1923.37	2330.03	-	-	-

信息提供：浙江伟星新型建材股份有限公司无锡分公司 地址：无锡市北塘区凤宾路100号联东U谷商务园18栋1502室
 联系人：李先生13584576990 袁先生15862441088 电话：0510-83859006 传真：0510-83858310



江苏“国强”镀锌钢管、螺旋钢管价格信息

名称	规格	单位	单价(元)	名称	规格	单位	单价(元)
热镀锌管	4分×2.75×6000	吨	6370.00	螺旋管	Φ219×7.0×12000	吨	4620.00
热镀锌管	6分×2.75×6000	吨	6300.00	螺旋管	Φ273×7.0×12000 (6.0)	吨	4620.00
热镀锌管	1寸×3.25×6000	吨	6020.00	螺旋管	Φ325×8.0×12000	吨	4620.00
热镀锌管	1.2寸×3.25×6000	吨	5980.00	螺旋管	Φ377×8.0×12000 (7.0)	吨	4540.00
热镀锌管	1.5寸×3.5×6000	吨	5880.00	螺旋管	Φ426×8.0×12000	吨	4620.00
热镀锌管	2寸×3.5×6000	吨	5870.00	螺旋管	Φ478×10.0×12000	吨	4620.00
热镀锌管	2.5寸×3.75×6000	吨	5710.00	螺旋管	Φ480×9.0×12000 (8.5)	吨	4620.00
热镀锌管	3寸×4.0×6000	吨	5710.00	螺旋管	Φ529×12.0×12000	吨	4620.00
热镀锌管	4寸×4.0×6000	吨	5700.00	螺旋管	Φ630×6.0×12000	吨	4620.00
热镀锌管	5寸×4.5×6000	吨	5870.00	螺旋管	Φ630×9.0×12000 (7.8)	吨	4570.00
热镀锌管	6寸×4.5×6000	吨	5930.00	螺旋管	Φ720×12.0×12000 (10.3)	吨	4600.00
热镀锌管	8寸×6.0×6000	吨	6080.00	螺旋管	Φ820×10.0×12000 (国标)	吨	4820.00
热镀锌角钢	30×30×3×6000A	吨	5930.00	螺旋管	Φ920×14.0×12000	吨	4890.00
热镀锌角钢	40×40×4×6000A	吨	5410.00	螺旋管	Φ1020×16.0×8000	吨	4790.00
热镀锌角钢	50×50×5×6000A	吨	5210.00	螺旋管	Φ1220×14.0×12000 (国标)	吨	4950.00
热镀锌角钢	63×63×6×6000A	吨	5250.00	螺旋管	Φ1420×14.0×12000 (13.2)	吨	4840.00
热镀锌角钢	75×75×5角铁 A	吨	5550.00	螺旋管	Φ1620×12.0×12000	吨	4730.00
热镀锌圆钢	10#A	吨	5750.00	螺旋管	Φ1800×10.0×12000	吨	4800.00
热镀锌圆钢	12#A	吨	5700.00	螺旋管	Φ2020×16.0×12000	吨	4800.00
热镀锌槽钢	5#A	吨	5570.00	热镀锌扁钢	25×4×6000A	吨	6190.00
热镀锌槽钢	6.3#A	吨	5410.00	热镀锌扁钢	30×3×6000A	吨	6360.00
热镀锌槽钢	8#A	吨	5290.00	热镀锌扁钢	40×4×6000A	吨	6110.00
热镀锌槽钢	10#A	吨	5280.00	热镀锌扁钢	50×5×6000A	吨	6000.00
热镀锌槽钢	12#A	吨	5210.00	热镀锌扁钢	60×6×6000A	吨	5890.00
热镀锌槽钢	14#A	吨	5320.00	热镀锌扁钢	80×6×6000	吨	5920.00
热镀锌槽钢	16#A	吨	5420.00	热镀锌扁钢	80×8×6000	吨	5890.00

江苏国强镀锌实业有限公司始建于1998年10月，位于江苏溧阳西隅之千年古镇——上兴镇，毗邻宁杭高速公路，距南京禄口机场40公里，公司占地面积1600余亩，拥有员工2600余人，资产总额35亿元。

公司专业生产、销售4分-8寸镀锌钢管，焊接钢管、D219-D2540规格螺旋钢管、石油天然气管、高速公路安全防护设施产品、铁路声屏障产品、钢板桩产品。从事各种规格镀锌扁铁、圆钢、角钢生产、销售及铁制大小件的制作、镀锌加工、静电喷塑和纳米加工，具备200万吨的年综合生产能力。

公司所生产的各种钢管产品均达到国家规定的质量要求，公司通过ISO9001质量体系认证和ISO14001环境体系和国际API认证。现为“中国民营企业五百强”、“全国交通百强”，产品被评为“江苏省名牌产品”、“中国交通名牌产品”等荣誉称号。



信息提供：常州市苏强物资有限公司

(江苏国强镀锌实业有限公司驻常州销售处)

地址：常州市中吴大道876号华洲特钢设备市场

电话：0519-88808827 传真：0519-88808817

联系人：李水平 13685225286





宏源防水材料价格信息

产品名称	规格型号	单位	价格 (元)	备注
弹性体 SBS 改性沥青防水卷材	3mm PY PEI	平方米	39.00	GB18242-2008
弹性体 SBS 改性沥青防水卷材	4mm PY PEI	平方米	43.00	GB18242-2008
塑性体 APP 改性沥青防水卷材	3mm PY PEI	平方米	37.00	GB18243-2008
塑性体 APP 改性沥青防水卷材	4mm PY PEI	平方米	41.00	GB18243-2008
种植屋面耐根穿刺防水卷材	4mm 化学阻根	平方米	95.00	JC/T1075-2008
种植屋面耐根穿刺防水卷材	4mm 铜胎基	平方米	126.00	JC/T1075-2008
高分子聚乙烯丙纶耐根穿刺防水卷材	0.7 mm	平方米	38.00	JC/T1075-2008
SPM 自粘聚合物改性沥青防水卷材	1.5mm N 无胎 I	平方米	36.50	GB23441-2009
SPM 自粘聚合物改性沥青防水卷材	3mm 聚酯胎 I	平方米	45.00	GB23441-2009
SPM 自粘聚合物改性沥青防水卷材	4mm 聚酯胎 I	平方米	50.00	GB23441-2009
湿铺 SPM 自粘聚合物改性沥青防水卷材	3mm PY 类	平方米	43.00	GB/T23457-2009
湿铺 高分子自粘胶膜防水卷材	1.5mm P 类 I	平方米	38.00	GB/T23457-2009
RAM-CL 快速反应粘强力交叉膜自粘防水卷材	1.5mm I	平方米	42.00	GB/T23457-2009
RAM-CL 快速反应粘强力交叉膜自粘防水卷材	2.0mm I	平方米	49.00	GB/T23457-2009
聚氯乙烯 (PVC) 防水卷材	1.5mm H 类非外露	平方米	41.00	GB12952-2011
聚氯乙烯 (PVC) 防水卷材	1.5mm H 类外露	平方米	49.00	GB12952-2011
聚氯乙烯 (PVC) 防水卷材	1.5mm P 类	平方米	55.00	GB12952-2011
聚氯乙烯 (PVC) 防水卷材	2.0mm P 类	平方米	68.00	GB12952-2011
高分子聚乙烯丙纶防水卷材	1.2mm	平方米	30.00	GB18173.1-2012
高分子聚乙烯丙纶防水卷材	1.5mm	平方米	36.00	GB18173.1-2012
WEP 地下室专用可焊接三元乙丙防水卷材	1.2mm	平方米	48.00	Q/0783WHY001-2012
WEP 地下室专用可焊接三元乙丙防水卷材	1.5mm	平方米	55.00	Q/0783WHY001-2012
(非沥青基) 高分子自粘胶膜预铺防水卷材	1.5mm	平方米	75.00	GB/T23457-2009
氯化聚乙烯橡胶共混防水卷材	1.5mm	平方米	45.00	GB18173.1-2012
聚氨酯防水涂料	单组份 I	千克	22.00	GB/T19250-2013
聚氨酯防水涂料	双组份 I	千克	21.00	GB/T19250-2013
聚合物水泥基 JS 防水涂料	I 型	千克	13.50	GB/T23445-2009
聚合物水泥基 JS 防水涂料	II 型	千克	10.50	GB/T23445-2009
水泥基渗透结晶防水涂料	25kg/ 桶	千克	16.00	GB/T18445-2012
喷涂速凝橡胶沥青防水涂料	I 型	千克	26.00	Q/0783WHY006-2014
高聚物改性沥青防水涂料	I 型	千克	18.00	JC/T408-2005
非固化橡胶沥青 (NRC) 防水涂料	20 千克 / 桶	千克	16.00	Q/0783WHY005-2014



信息提供：潍坊市宏源防水材料有限公司
联系人：韩锁贵 18861202966

江苏生产基地：常州市金坛区金湖路 898 号
网址：www.hongyuan.cn



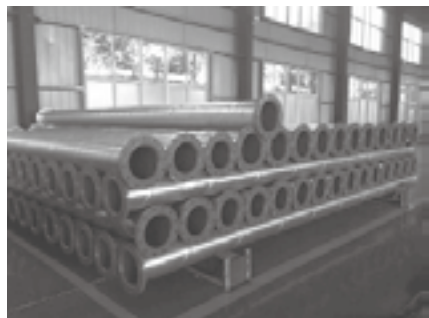
牌钢塑复合管材价格信息(B)

公称直径		衬塑钢管	价格(元/米)		公称直径		衬塑钢管	价格(元/米)	
DN	IN	外径 mm	热水管	冷水管	DN	IN	外径 mm	热水管	冷水管
15	1/2'	21.3	30.44	29.13	65	2 1/2'	75.5	136.49	129.56
20	3/4'	26.8	38.46	36.75	80	3'	88.5	171.00	162.56
25	1'	33.5	54.96	52.40	100	4'	114.0	223.97	212.66
32	1 1/4'	42.3	63.45	64.37	125	5'	140.0	319.29	303.62
40	1 1/2'	48.0	90.00	77.57	150	6'	165.0	378.41	359.84
50	2'	60.0	113.25	97.07	200	8'	219.0	577.11	549.60

“盛宝”牌 JDG 紧定式电线管材管件价格信息

规格	价格(元)	规格	价格(元)
16×1.3×4000 白色	6.99	16×1.6×4000 白色	7.98
20×1.3×4000 白色	9.24	20×1.6×4000 白色	10.20
25×1.3×4000 白色	11.40	25×1.6×4000 白色	12.83
32×1.3×4000 白色	14.82	32×1.6×4000 白色	16.82
40×1.3×4000 白色	18.53	40×1.6×4000 白色	21.38

注：公司代理友发牌钢塑管、螺旋钢管、镀锌钢管、镀锌方管、焊管等管材。



信息提供：常州玲珑开源商贸有限公司 地址：地址：金坛区北环西路 140 号（仓库）
 联系人：祁美兰 13806125661 电话：0519-88816621 传真：0519-81092217

本期协办单位

常州市伟凝建材有限公司	常州市新北区奔牛镇	0519-83210028
常州新亚柏芝电器有限公司	常州市横山桥工业园	0519-88602657
欧克建材科技常州有限公司	常州市钟楼区邹区镇鹤溪村西城市村300号	0519-83638390
常州青石门业有限公司	常州市武进区横山桥星辰工业区	0519-85519119
常州市南普万装饰材料有限公司	常州市新区长江自由贸易中心3-27	0519-85159028
常州市宝盾门业有限公司	常州市钟楼区童子河西路6号（棕榈路52号）	0519-83880339
常州华光建材科技有限公司	常州市武进区奔牛镇董墅村	0519-89618901
上海良工阀门厂有限公司	上海市宝山区杨行工业园区锦宏路68号	0519-85153997
常州市众华建材科技有限公司	常州市钟楼区新闻镇新福路8号	0519-83258801



钢材供应信息

公司主要经销建筑钢材的批发，月均库存保持在30000吨左右，年销售量超100万吨。公司立足于服务工地，为工程使用备足资源，当天要货当天送到，为优质客户备足资金。配合工程进度付款，实行钢筋同步付款，为工地把控流程，力推GPS跟踪，保证工地实际到货，不短少，实行少一补十！

品 种	型 号	规 格	备 注
三级螺纹钢	HRB400E、HRB500E	10-32mm	
三级螺纹钢	HRB400、HRB500	10-32mm	
线材	HPB300	Φ6.5mm, Φ8mm	
	HPB235	Φ6.5mm, Φ8mm	
带肋盘条	HRB400	Φ6mm, Φ8mm, Φ10mm	
	HRB400(E)	Φ6mm, Φ8mm, Φ10mm	
	HRB500	Φ6mm, Φ8mm, Φ10mm	

主要经销:

- 江苏永钢集团有限公司销售大户
- 江苏新三洲钢业有限公司常州总代理
- 中天钢铁集团有限公司
- 江苏沙钢集团有限公司
- 富鑫钢铁有限公司

信息提供: 常州市联众商贸有限公司

提供点: 盛通港

联系电话: 0519-88802797 88803797 传真: 888869973

联系人: 程俊 (手机: 13813676738)、小袁 (手机: 13775278669)

地 址: 常州市劳动东路 854 号

开 户 行: 交行和平路支行

账 号: 324006220018000558732

网 站: <http://lianzhong.mysteel.com.cn/>

微信平台:

